



GMINA DOBRA

STUDIUM UWARUNKWAŃ I KIERUNKÓW ZAGOSPODAROWANIA PRZESTRZENNEGO

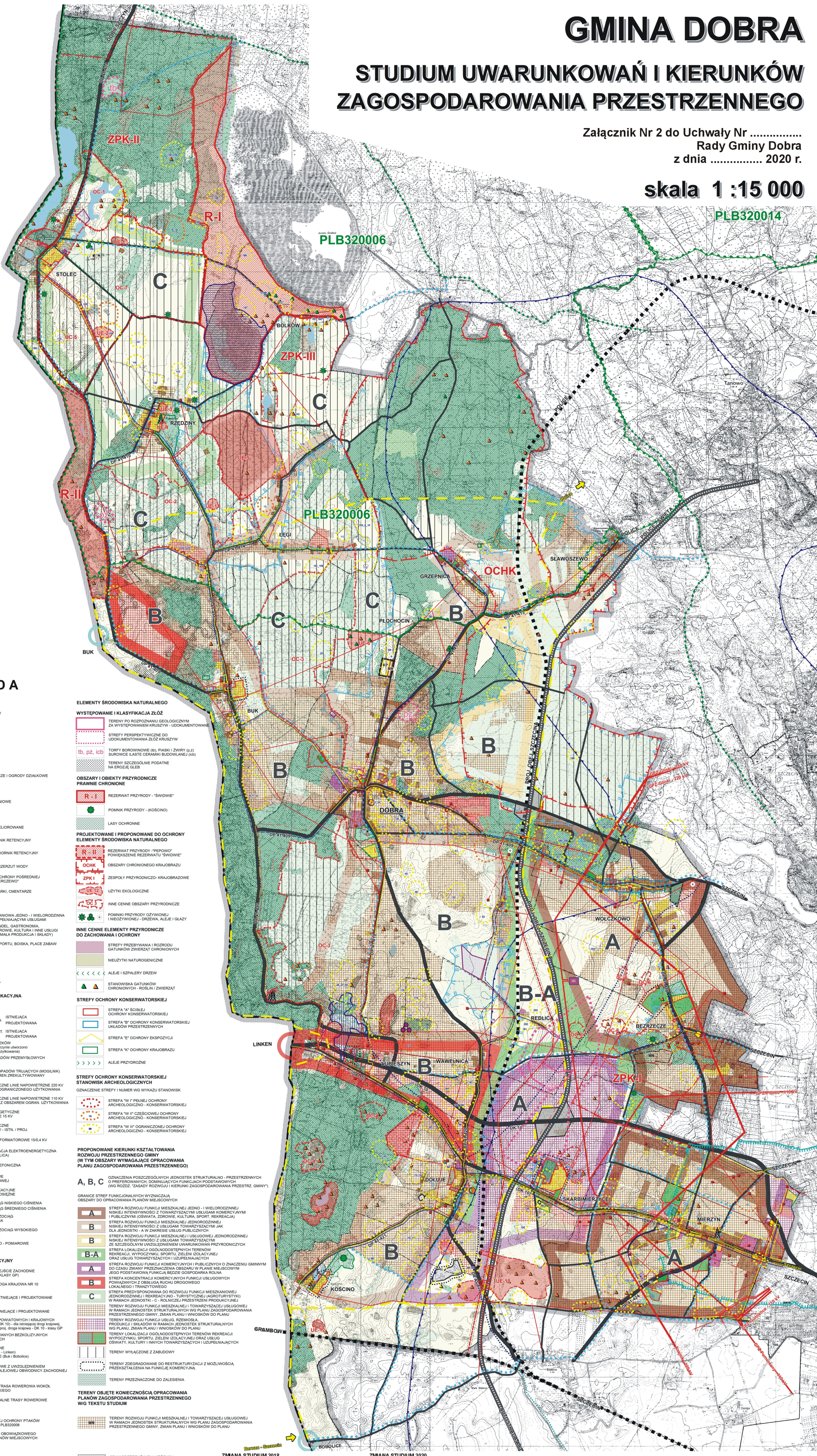
Załącznik Nr 2 do Uchwały Nr
Rady Gminy Dobra
z dnia 2020 r.

skala 1 : 15 000

PLB320014

PLB320006

PLB320006



LEGENDA

- GRANICA GMINY
- GRANICE OBRĘBÓW
- UŻYTKOWANIE GRUNTÓW**
 - GRUNTY ORNE
 - UŻYTKI ZIELONE
 - NIEUŻYTKI
 - UPRAWY OGRODNICZE I OGRODY DZIAŁKOWE
 - LASY
 - WODY POWIERZCHNIOWE
 - RZĘKI I KANAŁY
 - GRUNTY ROLNE ZMELIOROWANE
 - ISTNIEJĄCY ZBIORNIK RETENCYJNY
 - PROJEKTOWANY ZBIORNIK RETENCYJNY
 - PROJEKTOWANY PRZERZUT WODY
 - GRANICA STREFY OCHRONY POSREDEJNEJ UJĘCIA WODY "ŚWIERCZEWÓ"
 - ZIELEŃ WYSOKA, PARKI, CMENTARZE
- ZAINWESTOWANIE TERENU**
 - ZABUDOWA MIESZKANOWA JEDNO- I WIELODROZDZINNA ZAGRODOWA Z UŻYTKOWANĄ USŁUGAMI
 - TERENY USŁUG (HANDEL, GASTRONOMIA, ADMINISTRACJA, ZDROWIE, KULTURA I INNE USŁUGI W TYM RZEMIOSŁO, MAŁA PRZEMIOŁ I SŁAJOWY)
 - USŁUGI OŚWIATY, SPORTU, BOISKA, PLACZ ZABAW
 - OŚRODKI OBSŁUGI ROLNICTWA
 - PRZEMYSŁ
 - SKŁADY I MAGAZYNY
- INŻYNIERIA I OBSŁUGA KOMUNIKACYJNA**
 - UJĘCIA WODY
 - SIEĆ WODOCIĄGOWA - ISTNIEJĄCA / PROJEKTOWANA
 - KANALIZACJA GRABIT - ISTNIEJĄCA / PROJEKTOWANA
 - TŁOCZNIWA - PROJEKTOWANA
 - OCCYSZCZALNIE ŚCIEKÓW (dla oczyszczalni w Mirzynie utworzonej obszar ograniczonego użytkowania)
 - SKŁADOWISKO ODPADÓW PRZEMYSŁOWYCH DO REKULTYWACJI
 - BYŁE WYSPISKO ODPADÓW TRZĄCZYCH (MOGILNIK) ZLIKWIDOWANE - TEREN ZREKULTYWOWANY
 - ELEKTROENERGETYCZNE LINIE NAPOWIETRZNE 220 kV WRAZ Z OBSZAREM OGRANICZONEGO UŻYTKOWANIA
 - ELEKTROENERGETYCZNE LINIE NAPOWIETRZNE 110 kV / ISTN. / PROJ. - WRAZ Z OBSZAREM OGRAN. UŻYTKOWANIA
 - ISTN. ELEKTROENERGETYCZNE LINIE NAPOWIETRZNE 15 kV
 - ELEKTROENERGETYCZNE LINIE KABLOWE 15 kV - ISTN. / PROJ.
 - ISTN. STACJE TRANSFORMATOROWE 150,4 kV
 - PROJEKTOWANA STACJA ELEKTROENERGETYCZNA 110/15 kV (GP2 - REDLICJA)
 - ISTN. CENTRALA TELEFONICZNA
 - ISTN. STACJE BAZOWE TELEFONII KOMÓRKOWEJ
 - KABLE TELEKOMUNIKACYJNE OKRĘGOWE I DALEKOSIĘCZNE
 - ISTNIEJĄCE GAZOCIĄGI NISKIEGO CIŚNIENIA
 - ISTNIEJĄCE GAZOCIĄGI ŚREDNIEGO CIŚNIENIA
 - PROJEKTOWANE GAZOCIĄGI ŚREDNIEGO CIŚNIENIA
 - PROJEKTOWANE GAZOCIĄGI WYSOKIEGO CIŚNIENIA
 - STACJE REDUKCYJNO - POMIAROWE ISTN. II ST.
- DOCELOWY UKŁAD KOMUNIKACYJNY**
 - PROJEKTOWANE OBSZCIE ZACHODNE SZCZECINA (DROGA KLASY GP)
 - PROJEKTOWANA DROGA KRAJOWA NR 10 (DROGA KLASY GP)
 - DROGI ZBIORCZE - ISTNIEJĄCE I PROJEKTOWANE
 - DROGI LOKALNE - ISTNIEJĄCE I PROJEKTOWANE
 - OZNACZENIE DRÓG POWIATOWYCH I KRAJOWYCH przytępnym oznaczeniu - (DK 10) - dla istniejącej drogi krajowej, kółko funkcje prożymie proś. droga krajowa - DK 10 - klasy GP
 - TERENY PROJEKTOWANYCH BEZKOLEJNYCH WĘZŁÓW DROGOWYCH
 - PRZEJŚCIA GRANICZNE DROGOWE (Lubieszyn - Linken)
 - PRZEJŚCIE GRANICZNE DROGOWE (Buk - Babolice)
 - POWIĄZANIA KOLEJOWE Z UWZGLĘDNIENIEM PROJEKTOWANEJ KOLEJOWEJ OBLÓWICY ZACHODNEJ
 - MIĘDZYNARODOWA TRASA ROWEROWA WOKÓŁ JEZIORA ŚWIDWIE - PLB320006
 - PROJEKTOWANE LOKALNE TRASY ROWEROWE
- ZMIANA STUDIUM 2010**
 - OBSZAR SPECJALNEJ OCHRONY PTAKÓW JEZIORO ŚWIDWIE - PLB320006
 - GRANICE TERENÓW OBOWIĄZKOWEGO OPRACOWANIA PLANÓW MIEJSCOWYCH
- ZMIANA STUDIUM 2015**
 - TERENY UPRAW OGRODNICZYCH
 - GRANICA GŁÓWNEGO ZBIORNIKA WÓD PODZIEMNYCH NR 122 - DOLINA KOPALNIA SZCZECIN
- ZMIANA STUDIUM 2016**
 - GRANICE ZMIANY STUDIUM
 - TERENY UPRAW OGRODNICZYCH
- ZMIANA STUDIUM 2018**
 - GRANICE TERENÓW DLA KTÓRYCH WSKAZANE JEST OPRACOWANIE MPZP
 - TERENY ZAMKNĘTE (KOLEJOWE)
 - ELEKTROENERGETYCZNE LINIE NAPOWIETRZNE 220 kV PROJ. - WRAZ Z OBSZAREM OGRAN. UŻYTKOWANIA
- ZMIANA STUDIUM 2020**
 - GRANICE ZMIANY STUDIUM
 - TERENY ZABUDOWY MIESZKANOWEJ JEDNORODZINNEJ
 - TERENY GRUNTÓW ROLNYCH
 - GRANICE TERENU DO OPRACOWANIA MPZP

- ELEMENTY ŚRODOWISKA NATURALNEGO**
 - WYSTĘPOWANIE I KLASYFIKACJA ŻŁÓŻ**
 - TERENY PO ROZPOZNAWIU GEOLOGICZNYM ZA WYSTĘPOWANIEM KRUSZYW - UDOKUMENTOWANE
 - STREFY PERSPEKTYWICZNE DO UDOKUMENTOWANIA ŻŁÓŻ KRUSZYW
 - TORFY BOROWINOWE (B), PIASKI I ŻWIRY (p, z) SUROWCE ŁASTE CERAMIKI BUDOWLANEJ (cb)
 - TERENY SZCZEGÓLNE PODATNE NA ERÓZJĘ GLEB
 - OBSZARY I OBIEKTY PRZYRODNICZE PRAWNIE CHRONIONE**
 - REZERWAT PRZYRODY - "ŚWIDWIE"
 - POMNIK PRZYRODY - (KOŚCINO)
 - LASY OCHRONNE
 - PROJEKTOWANE I PROPONOWANE DO OCHRONY ELEMENTY ŚRODOWISKA NATURALNEGO**
 - REZERWAT PRZYRODY "PEPOWÓ" POWIĘKSZENIE REZERWATU "ŚWIDWIE"
 - OBSZARY CHRONIONEGO KRAJOBRAZU
 - ZESPÓŁY PRZYRODNICZO - KRAJOBRAZOWE
 - UŻYTKI EKOLOGICZNE
 - INNE CENNE OBSZARY PRZYRODNICZE
 - POMNIKI PRZYRODY OŻYWIWEJ I NIEOŻYWIWEJ - DRZEWA, ALEJE I GLĄZY
 - INNE CENNE ELEMENTY PRZYRODNICZE DO ZACHOWANIA I OCHRONY**
 - STREFY PRZEBYWANIA I ROZRODU GATUNKÓW CZYNIENNYCH
 - NIEUŻYTKI NATUROGENICZNE
 - ALEJE I SZPALERY DRZEW
 - STANOWISKA GATUNKÓW CHRONIONYCH - ROŚLIN / ZWIERZĄT
 - STREFY OCHRONY KONSERWATORSKIEJ**
 - STREFA "A" ŚCISLEJ OCHRONY KONSERWATORSKIEJ
 - STREFA "B" OCHRONY KONSERWATORSKIEJ UKŁADÓW PRZESTRZENNYCH
 - STREFA "E" OCHRONY EKSPOZYCJI
 - STREFA "K" OCHRONY KRAJOBRAZU
 - ALEJE PRZYRODNE
 - STREFY OCHRONY KONSERWATORSKIEJ STANOWISK ARCHEOLOGICZNYCH**
 - OZNACZENIE STREFY I NUMER W WYKAZIE STANOWISK
 - STREFA "W" I PEŁNEJ OCHRONY ARCHEOLOGICZNO - KONSERWATORSKIEJ
 - STREFA "W" I CZĘŚCOWEJ OCHRONY ARCHEOLOGICZNO - KONSERWATORSKIEJ
 - STREFA "W" II OGRANICZONEJ OCHRONY ARCHEOLOGICZNO - KONSERWATORSKIEJ
 - PROPONOWANE KIERUNKI KSZTAŁTOWANIA ROZWOJU PRZESTRZENNEGO GMINY (W TYM OBSZARY WYMAGAJĄCE OPRACOWANIA PLANU ZAGOSPODAROWANIA PRZESTRZENNEGO)**
 - A, B, C OZNACZENIA PORZĘDKOWYCH JEDNOSTEK STRUKTURALNO - PRZESTRZENNYCH O PREFERENCYJNYCH DOMINACJACH FUNKCJACH PODSTAWOWYCH (WGW RZÓDZ "ZASADY ROZWOJU I KIERUNKI ZAGOSPODAROWANIA PRZESTRZ. GMINY")
 - GRANICE STREF FUNKCJONALNYCH WYNYCZAJĄ OBSZARY DO OPRACOWANIA PLANÓW MIEJSCOWYCH
 - A STREFA ROZWOJU FUNKCJI MIESZKANOWEJ JEDNO- I WIELODROZDZINNEJ NISZKIEJ INTENSYWNOŚCI Z USŁUGAMI TOWARZYSZĄCYMI (PUBLICZNYMI) (OSWIATA, ZDROWIE, KULTURA, SPORT, REKREACJA)
 - B STREFA ROZWOJU FUNKCJI MIESZKANOWEJ JEDNORODZINNEJ NISZKIEJ INTENSYWNOŚCI Z USŁUGAMI TOWARZYSZĄCYMI (PUBLICZNYMI) (OSWIATA, ZDROWIE, KULTURA, SPORT, REKREACJA)
 - B STREFA ROZWOJU FUNKCJI MIESZKANOWEJ I USŁUGOWEJ JEDNORODZINNEJ NISZKIEJ INTENSYWNOŚCI Z USŁUGAMI TOWARZYSZĄCYMI ZE SZCZEGÓLNYM UWZGLĘDNIENIEM UWARUNKOWAŃ PRZYRODNICZYCH REKREACJI, WYPOCZYŃKU, SPORTU, ZIELEŃ IZOLACYJNEJ ORAZ USŁUG TOWARZYSZĄCYCH I UZLEPNIANAJĄCYCH
 - B-A STREFA ROZWOJU FUNKCJI KOMERCYJNYCH I PUBLICZNYCH O ZNAACZENIU GMINNYM DO CZASU ZMIANY PRZEZNACZENIA OBSZARU W PLANIE MIEJSCOWYM JEJGO PODSTAWOWA FUNKCJA BĘDZIE GOSPODARWA ROLNA
 - B STREFA KONCENTRACJI KOMERCYJNYCH FUNKCJI USŁUGOWYCH POWIĄZANYCH Z OBSŁUGĄ RUCHU DROGOWEGO LOKALNEGO I TRANZYTOWEGO
 - C STREFA PREDYSPONOWANA DO ROZWOJU FUNKCJI MIESZKANOWEJ JEDNORODZINNEJ I REKREACYJNO - TURYSTYCZNEJ (AGROTURYSTYKI) W RAMACH JEDNOSTKI - C - ROLNICZEJ PRZESTRZENI PRODUKCYJNEJ
 - TERENY ROZWOJU FUNKCJI MIESZKANOWEJ I USŁUGOWEJ W RAMACH JEDNOSTEK STRUKTURALNYCH W PLANIE ZAGOSPODAROWANIA PRZESTRZENNEGO GMINY, ZMIAN PLANU I WNIOSKÓW DO PLANU
 - TERENY ROZWOJU FUNKCJI USŁUGOWEJ, REKREACJI I SKŁADÓW W RAMACH JEDNOSTEK STRUKTURALNYCH W PLANIE, ZMIAN PLANU I WNIOSKÓW DO PLANU
 - TERENY LOKALIZACJI OGRÓDÓW STRYCHNIOWYCH REKREACJI WYPOCZYŃKU, SPORTU, ZIELEŃ IZOLACYJNEJ ORAZ USŁUG OŚWIATY, KULTURY I INNYCH TOWARZYSZĄCYCH I UZLEPNIANAJĄCYCH
 - TERENY WYŁĄCZONE Z ZABUDOWY
 - TERENY ZDEGRADOWANE DO RESTRUKTURYZACJI Z MOŻLIWOŚCIĄ PRZEKSZTAŁCENIA NA FUNKCJE KOMERCYJNA
 - TERENY PRZEZNACZONE DO ZALEŚNIENIA
 - TERENY OBJĘTE KONIECZNOŚCIĄ OPRACOWANIA PLANÓW ZAGOSPODAROWANIA PRZESTRZENNEGO W GW. TEKSTU STUDIUM**
 - MN TERENY ROZWOJU FUNKCJI MIESZKANOWEJ I TOWARZYSZĄCEJ USŁUGOWEJ W RAMACH JEDNOSTEK STRUKTURALNYCH W PLANIE ZAGOSPODAROWANIA PRZESTRZENNEGO GMINY, ZMIAN PLANU I WNIOSKÓW DO PLANU

