



Jednostka projektowa:			
LUCYNA KACZYŃSKA			
USŁUGI PROJEKTOWE I NADZÓR			
71-051 Szczecin, ul. Zabużańska 53a tel./fax. +48 91 483 51 34 e-mail: upin@espol.com.pl			
PRAWA AUTORSKIE ZASTRZEŻONE/COPYRIGHTS RESERVED <small>Przedmiotowy projekt architektoniczny jest chroniony prawem autorskim zgodnie z art. 1 i nast. Ustawy o Prawie Autorskim i Prawach Pokrewnych z dn. 4 lutego 1994 r. (Dz.U. nr 24 poz.83 z 23 02.95)</small>			
Inwestor:	GMINA DOBRA		
Adres:	72-003 Dobra, ul. Szczecińska 16A		
		Tytuł: Przebudowa chodnika w ciągu drogi krajowej nr 10 wraz z remontem zatoki autobusowej i zjazdów w Dolujach	
Branża:	DROGOWA	Faza:	Projekt budowlany
Nazwa rysunku:		Skala:	Data:
PLAN ORIENTACYJNY		1:50 000	08.2006
		Nr rys:	1

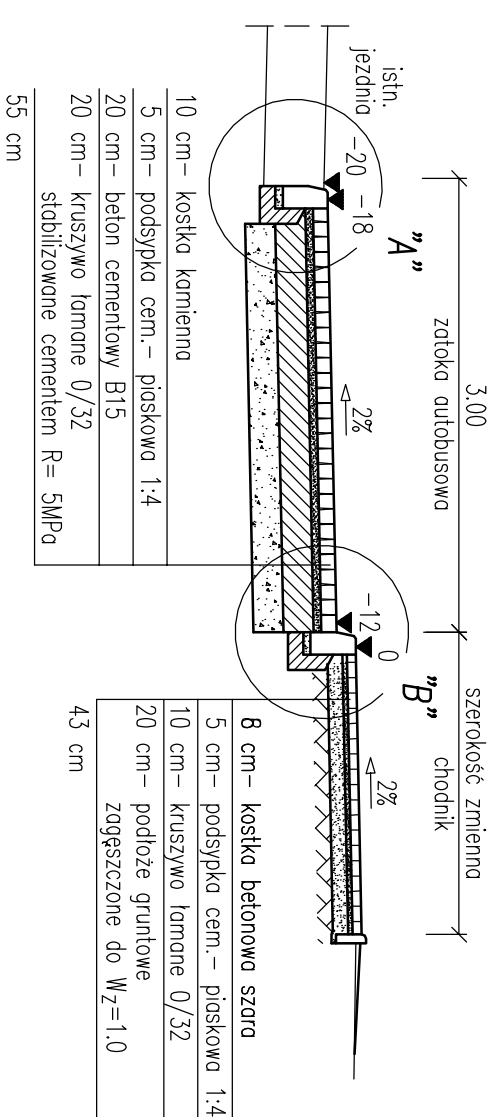
<p>Objekt: Doleje obręb Doleje gm. Dobra Szczecińska Dzielnica nr 50</p> <p>Skala 1: 500</p>	<p>Geodezja i Kartografia Wojciech Kostecki geodeja uprawianiy ul. Rydla 398/27 70-785 Szczecin tel. 091 4626 - 178 (Jednostka wykonawstwa geodezyjnego)</p>
<p>Wykonano metodą: wektorzacja rastrowa mapy zasadniczej</p>	
<p>Kierownik robót: Wojciech Kostecki, upr. nr 4458/86</p>	<p>Wykonano w ramach robót geodezyjnej KTRG: 798/06 Zgłoszonej w PODOGK w Policach</p>
<p>Mapę niniejszą sporządzono przy wykorzystaniu: 1. mapy zasadniczej w skali 1 : 500, ark. nr: 341.151.2112 2. obrębnich pomiarów części zabudowania podziemnego 3. pomiaru elementów dodatkowych (zrzępe wejść drzewostan)</p>	
<p>Na niniejszym wiatniku wykazano następujące projekty obiektów budowlanych, w tym zabudowania podziemnego: 1. budynek 2. garaż</p>	
<p>Informacje dodatkowe: 1. Wiatnik sporządzony zgodnie z obowiązującymi przepisami, na podstawie asygnacyjnych map zasadniczych. 2. Projektant niniejszego wiatnika jest geodeta i posiada uprawnienia do wykonywania działalności geodezyjnej. 3. Wiatnik niniejszy jest do celów projektowych. 4. Stanowi kartografię: wiatnika jest zgodny z przepisami Instytutu Techniczny K-1* 5. Podstawowa Mapa Kraju. 6. Wzrostki i trwały obiekty budowlane podlegają wykreśleniu przez jednostkę wykonawstwa geodezyjnego. 7. W zakresie opracowania występują punkty poziomej osnowy geodezyjnej, podlegające ochronie: 1589 8. Granice działki wpisano na podstawie danych EBN z PODOGK w Policach</p>	<p>zakres opracowania</p>
<p>Uzbrojenie podziemne opracowano na podstawie: 1. danych planu zabudowy z liniami B 2. danych pomiarowych z liniami B 3. danych pomiarowych z liniami B 4. danych pomiarowych z liniami B 5. danych pomiarowych z liniami B 6. danych pomiarowych z liniami B 7. danych pomiarowych z liniami B 8. danych pomiarowych z liniami B 9. danych pomiarowych z liniami B 10. danych pomiarowych z liniami B 11. danych pomiarowych z liniami B 12. danych pomiarowych z liniami B 13. danych pomiarowych z liniami B 14. danych pomiarowych z liniami B 15. danych pomiarowych z liniami B 16. danych pomiarowych z liniami B 17. danych pomiarowych z liniami B 18. danych pomiarowych z liniami B 19. danych pomiarowych z liniami B 20. danych pomiarowych z liniami B 21. danych pomiarowych z liniami B 22. danych pomiarowych z liniami B 23. danych pomiarowych z liniami B 24. danych pomiarowych z liniami B 25. danych pomiarowych z liniami B 26. danych pomiarowych z liniami B 27. danych pomiarowych z liniami B 28. danych pomiarowych z liniami B 29. danych pomiarowych z liniami B 30. danych pomiarowych z liniami B 31. danych pomiarowych z liniami B 32. danych pomiarowych z liniami B 33. danych pomiarowych z liniami B 34. danych pomiarowych z liniami B 35. danych pomiarowych z liniami B 36. danych pomiarowych z liniami B 37. danych pomiarowych z liniami B 38. danych pomiarowych z liniami B 39. danych pomiarowych z liniami B 40. danych pomiarowych z liniami B 41. danych pomiarowych z liniami B 42. danych pomiarowych z liniami B 43. danych pomiarowych z liniami B 44. danych pomiarowych z liniami B 45. danych pomiarowych z liniami B 46. danych pomiarowych z liniami B 47. danych pomiarowych z liniami B 48. danych pomiarowych z liniami B 49. danych pomiarowych z liniami B 50. danych pomiarowych z liniami B 51. danych pomiarowych z liniami B 52. danych pomiarowych z liniami B 53. danych pomiarowych z liniami B 54. danych pomiarowych z liniami B 55. danych pomiarowych z liniami B 56. danych pomiarowych z liniami B 57. danych pomiarowych z liniami B 58. danych pomiarowych z liniami B 59. danych pomiarowych z liniami B 60. danych pomiarowych z liniami B 61. danych pomiarowych z liniami B 62. danych pomiarowych z liniami B 63. danych pomiarowych z liniami B 64. danych pomiarowych z liniami B 65. danych pomiarowych z liniami B 66. danych pomiarowych z liniami B 67. danych pomiarowych z liniami B 68. danych pomiarowych z liniami B 69. danych pomiarowych z liniami B 70. danych pomiarowych z liniami B 71. danych pomiarowych z liniami B 72. danych pomiarowych z liniami B 73. danych pomiarowych z liniami B 74. danych pomiarowych z liniami B 75. danych pomiarowych z liniami B 76. danych pomiarowych z liniami B 77. danych pomiarowych z liniami B 78. danych pomiarowych z liniami B 79. danych pomiarowych z liniami B 80. danych pomiarowych z liniami B 81. danych pomiarowych z liniami B 82. danych pomiarowych z liniami B 83. danych pomiarowych z liniami B 84. danych pomiarowych z liniami B 85. danych pomiarowych z liniami B 86. danych pomiarowych z liniami B 87. danych pomiarowych z liniami B 88. danych pomiarowych z liniami B 89. danych pomiarowych z liniami B 90. danych pomiarowych z liniami B 91. danych pomiarowych z liniami B 92. danych pomiarowych z liniami B 93. danych pomiarowych z liniami B 94. danych pomiarowych z liniami B 95. danych pomiarowych z liniami B 96. danych pomiarowych z liniami B 97. danych pomiarowych z liniami B 98. danych pomiarowych z liniami B 99. danych pomiarowych z liniami B 100. danych pomiarowych z liniami B</p>	<p>Wpisano do rejestru</p>
<p>Aktualność wiatnika na dzień 04.05.2006r.</p>	<p>Kierownik jednostki wykonawstwa geodezyjnego Wojciech Kostecki</p>



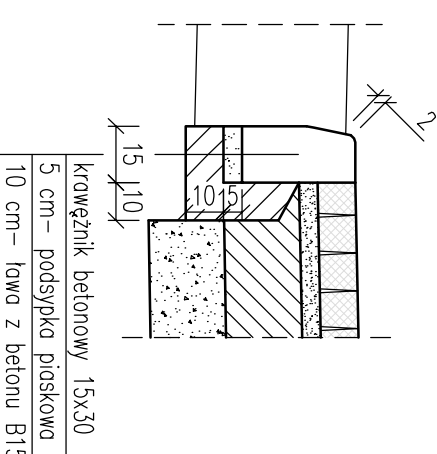
LEGENDA:

	CHODNIK
	Kostka betonowa szary gr. 8cm
	Kostka betonowa szary gr. 8cm
	TRAWNIK
	TRAWNIK W PŁYTKACH KERO
	TRAWNIK
	ISTN. NAWIERZCHNIKA BETONOWA
	KRAWCZYNIK BET. 15x30, h=12cm
	KRAWCZYNIK BET. 15x30, h=8cm
	KRAWCZYNIK BET. 15x30, h=8cm
	OBRIEŻE, h=0cm
	OBRIEŻE, h=0cm
	OBRIEŻE, h=0cm
	OBRIEŻE, h=0cm
	OBRIEŻE, h=0cm
	OBRIEŻE, h=0cm
	OBRIEŻE, h=0cm
	OBRIEŻE, h=0cm
	OBRIEŻE, h=0cm
	OBRIEŻE, h=0cm
	OBRIEŻE, h=0cm
	OBRIEŻE, h=0cm
	OBRIEŻE, h=0cm
	OBRIEŻE, h=0cm
	OBRIEŻE, h=0cm
	OBRIEŻE, h=0cm
	OBRIEŻE, h=0cm
	OBRIEŻE, h=0cm
	OBRIEŻE, h=0cm
	OBRIEŻE, h=0cm
	OBRIEŻE, h=0cm
	OBRIEŻE, h=0cm
	OBRIEŻE, h=0cm
	OBRIEŻE, h=0cm
	OBRIEŻE, h=0cm
	OBRIEŻE, h=0cm
	OBRIEŻE, h=0cm
	OBRIEŻE, h=0cm
	OBRIEŻE, h=0cm
	OBRIEŻE, h=0cm
	OBRIEŻE, h=0cm
	OBRIEŻE, h=0cm
	OBRIEŻE, h=0cm
	OBRIEŻE, h=0cm
	OBRIEŻE, h=0cm
	OBRIEŻE, h=0cm
	OBRIEŻE, h=0cm
	OBRIEŻE, h=0cm
	OBRIEŻE, h=0cm
	OBRIEŻE, h=0cm
	OBRIEŻE, h=0cm
	OBRIEŻE, h=0cm
	OBRIEŻE, h=0cm
	OBRIEŻE, h=0cm
	OBRIEŻE, h=0cm
	OBRIEŻE, h=0cm
	OBRIEŻE, h=0cm
	OBRIEŻE, h=0cm
	OBRIEŻE, h=0cm
	OBRIEŻE, h=0cm
	OBRIEŻE, h=0cm
	OBRIEŻE, h=0cm
	OBRIEŻE, h=0cm
	OBRIEŻE, h=0cm
	OBRIEŻE, h=0cm
	OBRIEŻE, h=0cm
	OBRIEŻE, h=0cm
	OBRIEŻE, h=0cm
	OBRIEŻE, h=0cm
	OBRIEŻE, h=0cm
	OBRIEŻE, h=0cm
	OBRIEŻE, h=0cm
	OBRIEŻE, h=0cm
	OBRIEŻE, h=0cm
	OBRIEŻE, h=0cm
	OBRIEŻE, h=0cm
	OBRIEŻE, h=0cm
	OBRIEŻE, h=0cm
	OBRIEŻE, h=0cm
	OBRIEŻE, h=0cm
	OBRIEŻE, h=0cm
	OBRIEŻE, h=0cm
	OBRIEŻE, h=0cm
	OBRIEŻE, h=0cm
	OBRIEŻE, h=0cm
	OBRIEŻE, h=0cm
	OBRIEŻE, h=0cm
	OBRIEŻE, h=0cm
	OBRIEŻE, h=0cm
	OBRIEŻE, h=0cm
	OBRIEŻE, h=0cm
	OBRIEŻE, h=0cm
	OBRIEŻE, h=0cm
	OBRIEŻE, h=0cm
	OBRIEŻE, h=0cm
	OBRIEŻE, h=0cm
	OBRIEŻE, h=0cm
	OBRIEŻE, h=0cm
	OBRIEŻE, h=0cm
	OBRIEŻE, h=0cm
	OBRIEŻE, h=0cm
	OBRIEŻE, h=0cm
	OBRIEŻE, h=0cm
	OBRIEŻE, h=0cm
	OBRIEŻE, h=0cm
	OBRIEŻE, h=0cm
	OBRIEŻE, h=0cm
	OBRIEŻE, h=0cm
	OBRIEŻE, h=0cm
	OBRIEŻE, h=0cm
	OBRIEŻE, h=0cm
	OBRIEŻE, h=0cm
	OBRIEŻE, h=0cm
	OBRIEŻE, h=0cm
	OBRIEŻE, h=0cm
	OBRIEŻE, h=0cm
	OBRIEŻE, h=0cm
	OBRIEŻE, h=0cm
	OBRIEŻE, h=0cm
	OBRIEŻE, h=0cm
	OBRIEŻE, h=0cm
	OBRIEŻE, h=0cm
	OBRIEŻE, h=0cm
	OBRIEŻE, h=0cm
	OBRIEŻE, h=0cm
	OBRIEŻE, h=0cm
	OBRIEŻE, h=0cm
	OBRIEŻE, h=0cm
	OBRIEŻE, h=0cm
	OBRIEŻE, h=0cm
	OBRIEŻE, h=0cm
	OBRIEŻE, h=0cm
	OBRIEŻE, h=0cm
	OBRIEŻE, h=0cm
	OBRIEŻE, h=0cm
	OBRIEŻE, h=0cm
	OBRIEŻE, h=0cm
	OBRIEŻE, h=0cm
	OBRIEŻE, h=0cm
	OBRIEŻE, h=0cm
	OBRIEŻE, h=0cm
	OBRIEŻE, h=0cm
	OBRIEŻE, h=0cm
	OBRIEŻE, h=0cm
	OBRIEŻE, h=0cm
	OBRIEŻE, h=0cm
	OBRIEŻE, h=0cm
	OBRIEŻE, h=0cm
	OBRIEŻE, h=0cm
	OBRIEŻE, h=0cm
	OBRIEŻE, h=0cm
	OBRIEŻE, h=0cm
	OBRIEŻE, h=0cm
	OBRIEŻE, h=0cm
	OBRIEŻE, h=0cm
	OBRIEŻE, h=0cm
	OBRIEŻE, h=0cm
	OBRIEŻE, h=0cm
	OBRIEŻE, h=0cm
	OBRIEŻE, h=0cm
	OBRIEŻE, h=0cm
	OBRIEŻE, h=0cm
	OBRIEŻE, h=0cm
	OBRIEŻE, h=0cm
	OBRIEŻE, h=0cm
	OBRIEŻE, h=0cm
	OBRIEŻE, h=0cm
	OBRIEŻE, h=0cm
	OBRIEŻE, h=0cm
	OBRIEŻE, h=0cm
	OBRIEŻE, h=0cm
	OBRIEŻE, h=0cm
	OBRIEŻE, h=0cm
	OBRIEŻE, h=0cm
	OBRIEŻE, h=0cm
	OBRIEŻE, h=0cm
	OBRIEŻE, h=0cm
	OBRIEŻE, h=0cm
	OBRIEŻE, h=0cm
	OBRIEŻE, h=0cm
	OBRIEŻE, h=0cm
	OBRIEŻE, h=0cm
	OBRIEŻE, h=0cm
	OBRIEŻE, h=0cm
	OBRIEŻE, h=0cm
	OBRIEŻE, h=0cm
	OBRIEŻE, h=0cm
	OBRIEŻE, h=0cm
	OBRIEŻE, h=0cm
	OBRIEŻE, h=0cm
	OBRIEŻE, h=0cm
	OBRIEŻE, h=0cm
	OBRIEŻE, h=0cm
	OBRIEŻE, h=0cm
	OBRIEŻE, h=0cm
	OBRIEŻE, h=0cm
	OBRIEŻE, h=0cm
	OBRIEŻE, h=0cm
	OBRIEŻE, h=0cm
	OBRIEŻE, h=0cm
	OBRIEŻE, h=0cm
	OBRIEŻE, h=0cm
	OBRIEŻE, h=0cm
	OBRIEŻE, h=0cm
	OBRIEŻE, h=0cm
	OBRIEŻE, h=0cm
	OBRIEŻE, h=0cm
	OBRIEŻE, h=0cm
	OBRIEŻE, h=0cm
	OBRIEŻE, h=0cm
	OBRIEŻE, h=0cm
	OBRIEŻE, h=0cm
	OBRIEŻE, h=0cm
	OBRIEŻE, h=0cm
	OBRIEŻE, h=0cm
	OBRIEŻE, h=0cm
	OBRIEŻE, h=0cm
	OBRIEŻE, h=0cm
	OBRIEŻE, h=0cm
	OBRIEŻE, h=0cm
	OBRIEŻE, h=0cm
	OBRIEŻE, h=0cm
	OBRIEŻE, h=0cm
	OBRIEŻE, h=0cm
	OBRIEŻE, h=0cm
	OBRIEŻE, h=0cm
	OBRIEŻE, h=0cm
	OBRIEŻE, h=0cm
	OBRIEŻE, h=0cm
	OBRIEŻE, h=0cm
	OBRIEŻE, h=0cm
	OBRIEŻE, h=0cm
	OBRIEŻE, h=0cm
	OBRIEŻE, h=0cm
	OBRIEŻE, h=0cm
	OBRIEŻE, h=0cm
	OBRIEŻE, h=0cm
	OBRIEŻE, h=0cm
	OBRIEŻE, h=0cm
	OBRIEŻE, h=0cm
	OBRIEŻE, h=0cm
	OBRIEŻE, h=0cm
	OBRIEŻE, h=0cm
	OBRIEŻE, h=0cm
	OBRIEŻE, h=0cm
	OBRIEŻE, h=0cm
	OBRIEŻE, h=0cm
	OBRIEŻE, h=0cm
	OBRIEŻE, h=0cm
	OBRIEŻE, h=0cm
	OBRIEŻE, h=0cm
	OBRIEŻE, h=0cm
	OBRIEŻE, h=0cm
	OBRIEŻE, h=0cm
	OBRIEŻE, h=0cm
	OBRIEŻE, h=0cm
	OBRIEŻE, h=0cm
	OBRIEŻE, h=0cm
	OBRIEŻE, h=0cm
	OBRIEŻE, h=0cm
	OBRIEŻE, h=0cm
	OBRIEŻE, h=0cm
	OBRIEŻE, h=0cm
	OBRIEŻE, h=0cm
	OBRIEŻE, h=0cm
	OBRIEŻE, h=0cm
	OBRIEŻE, h=0cm
	OBRIEŻE, h=0cm
	OBRIEŻE, h=0cm
<	

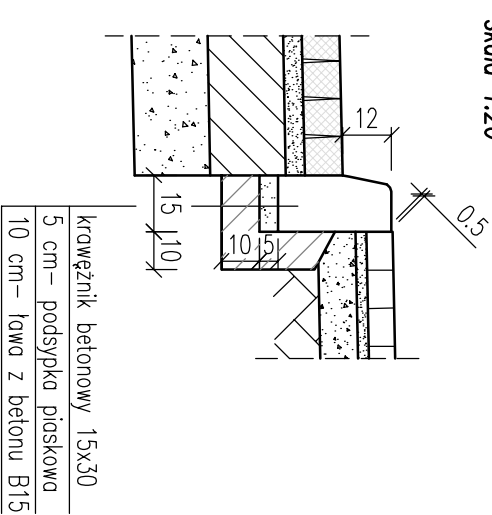
Przekrój konstrukcyjny zatoki autobusowej



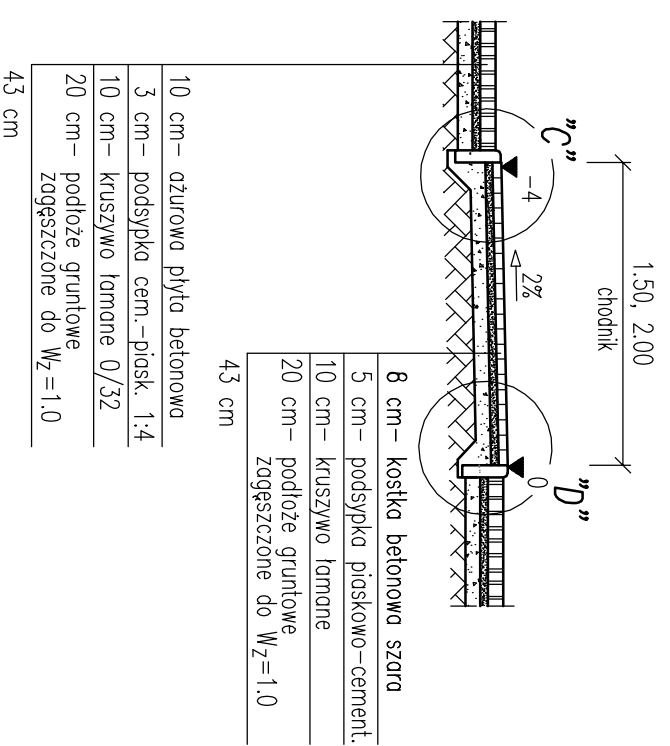
Szczegół "A"
skala 1:20



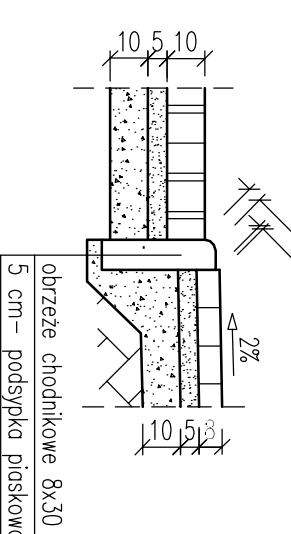
Szczegół "B"
skala 1:20



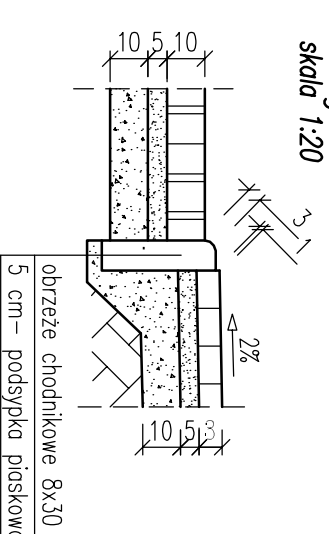
Przekrój konstrukcyjny chodnika



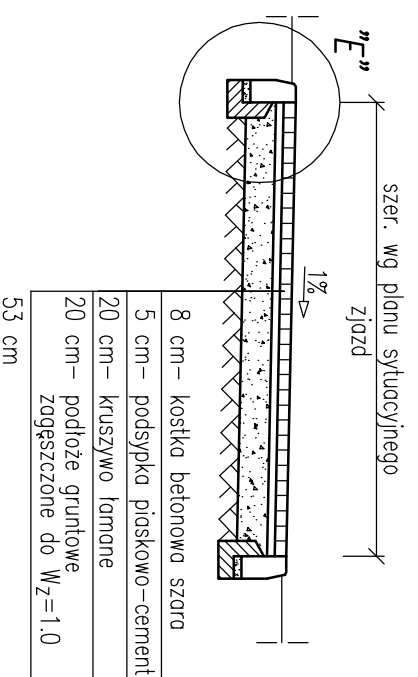
Szczegół "C"
skala 1:20



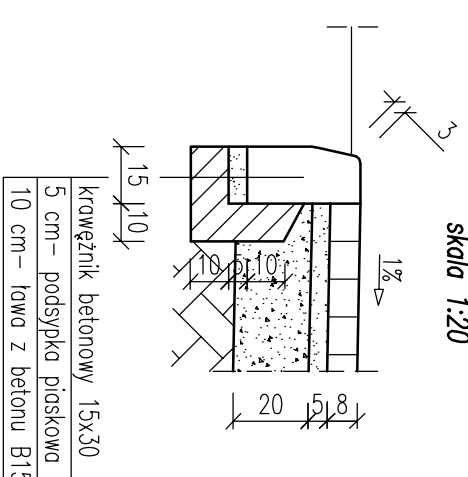
Szczegół "D"
skala 1:20



Przekrój konstrukcyjny zjazdu



Szczegół "E"
skala 1:20



Jednostka projektowa:

LUCYNA KACZYŃSKA USŁUGI PROJEKTOWE I NADZÓR

71-051 Szczecin, ul. Żabińska 53a
tel./fax: +48 91 483 51 34
e-mail: upin@espol.com.pl

PRAWA AUTORSKIE ZASTRZEŻENIE/COPYRIGHTS RESERVED
Projekt wykonany w ramach umowy o Prace Autorskie i Prawach Pokrewnych z dnia 1997 r. (Dz.U. nr 24 poz. 83 z 20.02.97)

Autor projektu:	Lucyna Kaczyńska	Zakres i nr uprawnień	Podpis
Opracował:	mgr inż. Maciej Kasprzyk	Upr. konstrukcyjno - inżynierne w zakresie dróg b/0 nr 162/Sz/78	Podpis
Sprawił:	inż. Thomas Makrus	Upr. konstrukcyjno - inżynierne w zakresie dróg nr 211/Sz/92	Podpis

Investor:	GMINA DOBRA	Tytuł:	Przebudowa chodnika w ciągu drogi krajowej nr 10 wraz z remontem zatoki autobusowej i zjazdów w Dołkach
Adres:	72-003 Dobra, ul. Szczecińska 16A		

Branża:	DRÓGOWA	Faza:	Projekt budowlany	Skala:	1:50, 1:20	Data:	08.2006
Nazwa rysunku:	SZCZEGÓŁY KONSTRUKCYJNE			Nr rys.:	3		

ZJAZD BRAMOWY

