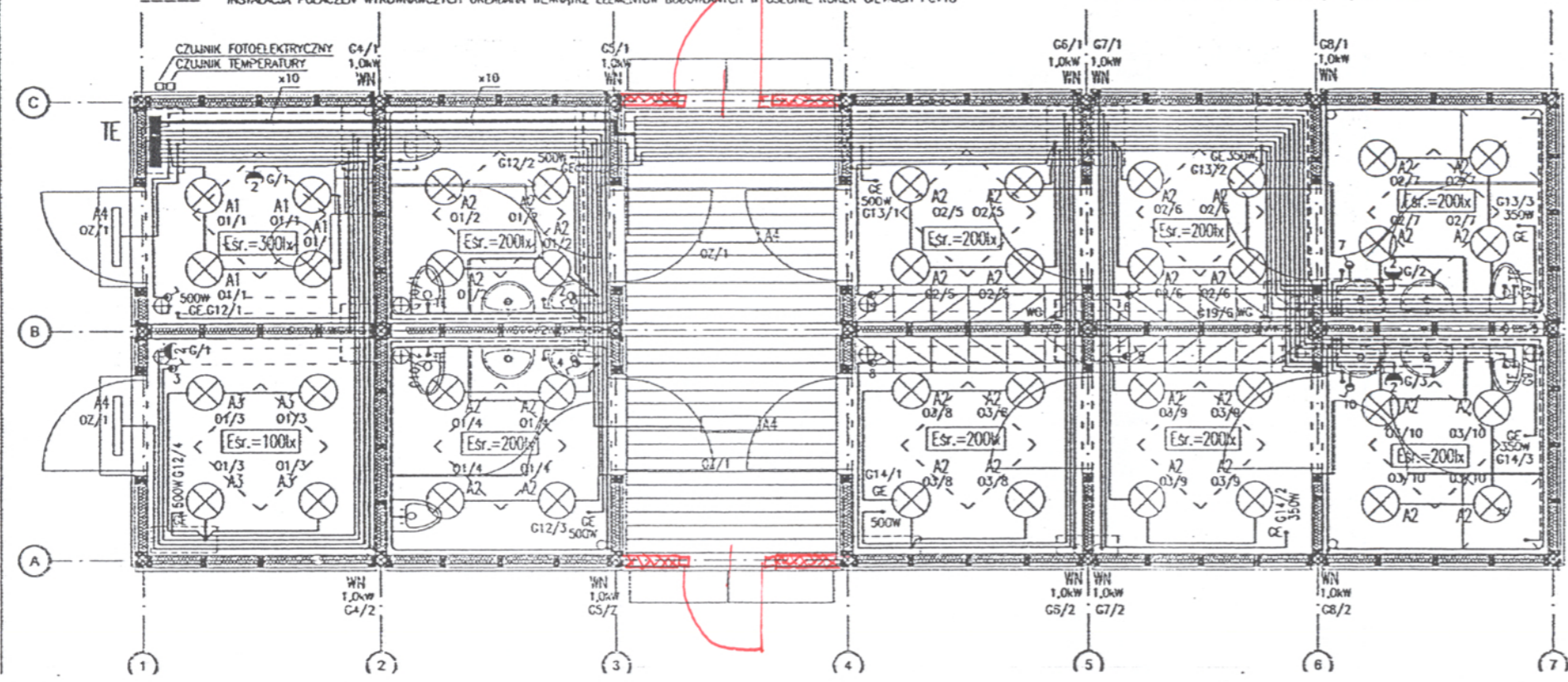


- Z TABL. TZ/TL
YK1705/25
- LEGENDA:**
- ŁĄCZNIK 1-BEG. HERMETYCZNY p/t
 - PRZELĄCZNIK ŚWIECZNIKOWY HERMETYCZNY p/t.
 - GNIAZDO WTYKOWE 230V, 1-BEG. PODWÓJNE n/t, HERMETYCZNE
 - GNIAZDO WTYKOWE 230V, 1-BEG. POJEDYNCZE n/t, HERMETYCZNE
 - WYPUST ZASILAJĄCY GRZEJNIKA ELEKTRYCZNEGO WG. PROJEKTU SANITARNEGO
 - WYPUST ZASILAJĄCY TERMY POJEMNOŚCIOWEJ WG. PROJEKTU SANITARNEGO
 - WYPUST ZASILAJĄCY ZESTAW GRZEWCZO-WENTYLACYJNY WG. PROJEKTU SANITARNEGO
 - WYPUST ZASILAJĄCY OGRZEWANY WYPUST RYNNOWY.
 - OPRAWA FLUORESCENCYJNA DO MONTAŻU NA STROPIE
 - OPRAWA FLUORESCENCYJNA DO MONTAŻU NA ŚCIANE
 - SPLITOWY BOX ROZCŁĄCZNY Z ZACISKAMI IP44
 - CZYŃNA SZYNA POŁĄCZEŃ WYRÓWNAWCZYCH
 - TABLICA ROZDZIELCZA
 - INSTALACJA 230V UKŁADANA WEWNĄTRZ ELEMENTÓW BUDOWLANYCH W OSŁONIE RUREK CIĘKICH PCV18
 - INSTALACJA POŁĄCZEŃ WYRÓWNAWCZYCH UKŁADANA WEWNĄTRZ ELEMENTÓW BUDOWLANYCH W OSŁONIE RUREK CIĘKICH PCV18

- PRZYKŁADOWE OPRAWY OŚWIETLENIOWE:**
- A1 - OPRAWA FLUORESCENCYJNA : 2x26W,IP44; KL. OCHR.1
 - A2 - OPRAWA FLUORESCENCYJNA : 2x18W,IP44; KL. OCHR.2
 - A3 - OPRAWA FLUORESCENCYJNA : 1x18W,IP44; KL. OCHR.1
 - A4 - OPRAWA FLUORESCENCYJNA : 1x18W,IP54; KL. OCHR.1



CTRL PLUS ARCHITEKCI		UL. CYRYLA I METODEGO 6/2 71-541 SZCZECIN CTRLPLUS@ARCHITEKCI.PL
INWESTYCJA	ADAPTACJA PROJEKTU TYPOWEGO "ORLIK 2012 - ZESPÓŁ BOISK SPORTOWYCH"	
ADRES	DOBNA SŁOZ 02 NR 53/2, 1. O. DOBNA	
INWESTOR	UG DOBNA UL. SWIECINSKA 16a 12-003 DOBNA	
AUTOR ADAPTACJI	tech. Bernard Milewski upr. bud. 275/Sz/86 ZAP/IE/1734/01	
ADAPTOWANO DO WARUNKÓW MIEJSCOWYCH		
DATA	05/2008	

zadanie:
ORLIK 2012
MODUŁOWY SYSTEM ZAPLECZA BOISK SPORTOWYCH

inwestor:

generalny projektant/wykonawca projektu:

Kulczyński Architekt

UL. ŻGODA 4 m. 2, 00-018 WARSZAWA
tel./fax 827 23 19 tel. kom 77 00

autorzy:
projektant generalny: mgr inż. Andrzej Dąblich
Wa-214/53, MAZIEC/94/01

temat rysunku:
WERSJA STANDARD +

branża:
INSTALACJE ELEKTROENERGETYCZNE

faza:
PROJEKT ARCHITEKTONICZNO-BUDOWLANY

nr projektu:	indeks fazy:	obekt:	nr rysunku:	rewizja:	data edycji:	arkusz:	skala:
08 01	ARW	S+	FI-02-01	-	08 02	1/1	1:50