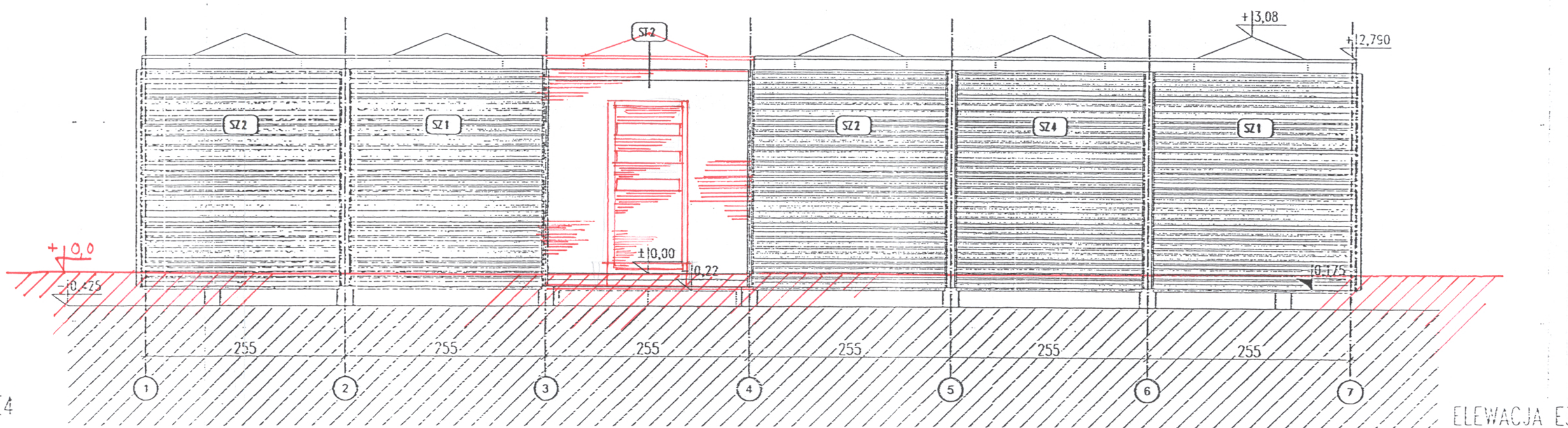
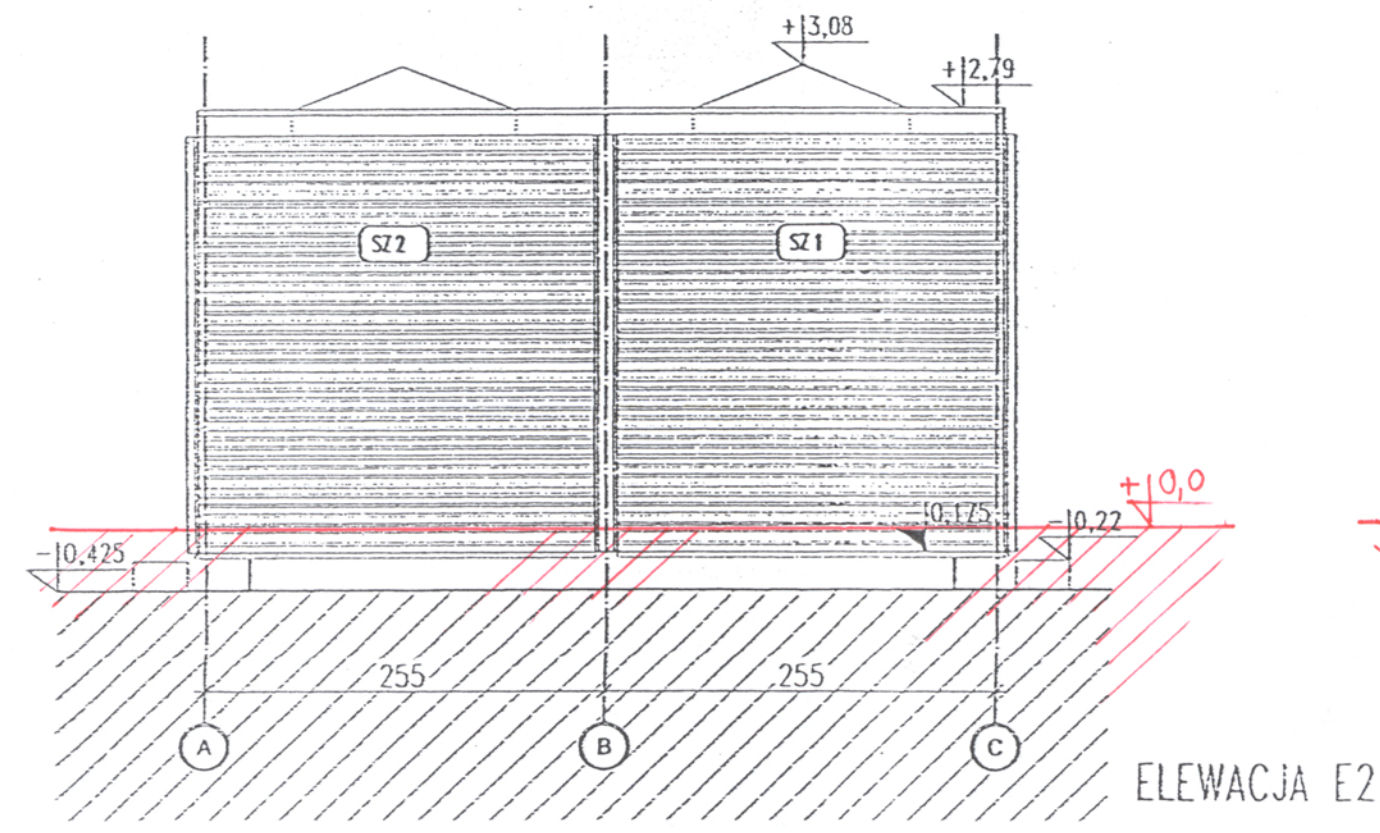


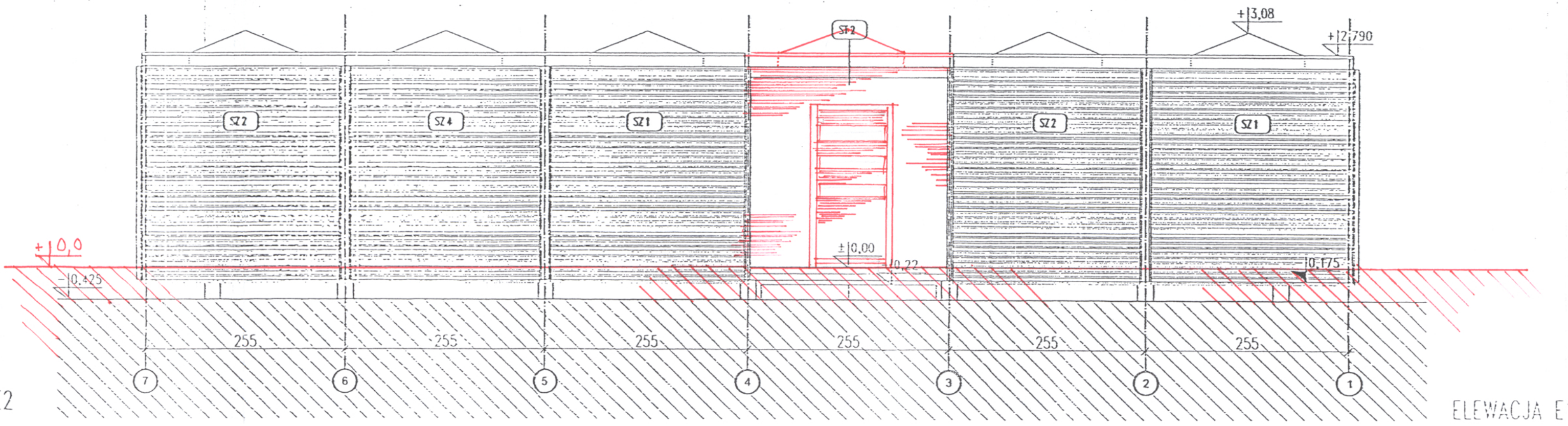
ELEWACJA E4



ELEWACJA E3



ELEWACJA E2



ELEWACJA E1

\*UWAGA: Wymiary przykładowe mogą ulec zmianie w zależności od uwarunkowań miejscowych, rozwiązanie pozostawia się do wyboru przez Inwestora oraz Projektanta przystosowującego projekt do warunków miejscowych. Przy wyborze rozwiązań należy przestrzegać prawa budowlanego, praw pokrewnych i szczególnych oraz kierować się wiedzą techniczną, rozwiązania muszą uwzględniać minimalne wielkości pomieszczeń zapisane w prawie budowlanym oraz prawach pokrewnych

<b>CTRLPLUS</b> <small>UL. CYRILA I METODEGO 6/2 71-541 SZCZEPIN CTRLPLUS-ARCHITEKTURA</small>	
INWESTYCJA	ADAPTACJA PROJEKTU TYPOWEGO ORLIK 2012 - ZESPÓŁ BOISK SPORTOWYCH
ADRES	DOBRYA SZCZEPIN, DZ. NR 53/2 o. DOBRYA
INWESTOR	UG DOBRYA, UL. SZCZEPINSKA 16a, 72-003 DOBRYA
AUTOR ADAPTACJI	mgr inż. Jacek Tomaszewicz, upr. bud. 32/66, ZAP/BO/3869/02
ADAPTOWANO DO WARUNKÓW MIEJSCOWYCH	
DATA	05/2008

zadanie:  
 ORLIK 2012  
 MODUŁOWY SYSTEM ZAPLECZA BOISK SPORTOWYCH

inwestor: WYKONANO NA ZAMÓWIENIE MINISTERSTWA SPORTU

generalny projektant/wykonawca projektu:

Kulczyński Architekt



ul. Łódzka 4 m. 7, 00-018 WARSZAWA  
 tel./fax 22 25 18 18, 22 22 00

autorzy:  
 projektant generalny: arch. Bogdan Kulczyński, St-29082, MKGSZJAWA/87Z  
 projektanci: arch. Marek Michałowski, MA/012/03, MA-1480

temat rysunku:  
 WERSJA STANDARD +  
 ELEWACJE

Arch. Marek Michałowski  
 Upr. bud. nr MA/012/03

opracował: arch. Łukasz Mlewski

branża: ARCHITEKTURA

opracował: arch. Maksymilian Ziółkowski, SW-11/2004, MA-1859

faza: PROJEKT ARCHITEKTONICZNO-BUDOWLANY

nr projektu:	indeks formy:	obiekt:	nr rysunku:	rewizja:	data edycji:	arkusz:	skala:
08.01	ABW	S+	AR-04-01	-	08.04	1/1	1:50