

**INWENTARYZACJA BUDOWLANA
KLUB W WOŁCZKOWIE
WOŁCZKOWO, UL. LIPOWA 13, DZ. NR 231 ,OBR. WOŁCZKOWO**

**INWENTARYZACJA BUDOWLANA
PEŁNOBRANŻOWA**

ZAWARTOŚĆ OPRACOWANIA:

- 1. CZĘŚĆ ARCHITEKTONICZNO-BUDOWLANA**
- 2. CZĘŚĆ SANITARNA**
- 3. CZĘŚĆ ELEKTRYCZNA**

INWENTARYZACJA BUDOWLANA
KLUB W WOŁCZKOWIE
WOŁCZKOWO, UL. LIPOWA 13, DZ. NR 231 ,OBR. WOŁCZKOWO

INWENTARYZACJA BUDOWLANA
CZĘŚĆ ARCHITEKTONICZNO-BUDOWLANA

INWESTOR
Gminny Ośrodek Kultury
72-003 Dobra, ul. Graniczna 31

JEDNOSTKA PROJEKTOWA
Pracownia Projektowa Architekt Tomasz Kuriański
71-270 Szczecin, ul. Janickiego 8/9

OPRACOWAŁ:
mgr inż. arch. **TOMASZ KURIAŃSKI**
upr. proj. 2/SZ/2002 specjalność architektura

SZCZECIN, LISTOPAD 2007

2. SPIS ZAWARTOŚCI OPRACOWANIA

1. Karta tytułowa
2. Spis zawartości opracowania
3. Spis rysunków
4. Opis stanu istniejącego-inwentaryzacja budowlana
5. Rysunki.
 - a) inwentaryzacja

3. SPIS RYSUNKÓW

INWENTARYZACJA

I/ARCH/01	PLAN SYTUACYJNY	1:500
I/ARCH/02	RZUT PARTERU I PIWNICY	1:100
I/ARCH/03	RZUT PODDASZA	1:100
I/ARCH/04	RZUT DACHU	1:100
I/ARCH/05	PRZEKROJE A-A i B-B	1:100
I/ARCH/06	ELEWACJE	1:100

Dokumentacja fotograficzna

4. CZĘŚĆ OPISOWA

Opis stanu istniejącego - inwentaryzacja.

1. Przedmiot opracowania.

Przedmiotem opracowania jest inwentaryzacja budowlana budynku Klubu osiedlowego, położonego w miejscowości Wołczkowo przy ul. Lipowej 13, gmina Dobra, powiat Police, woj. Zachodniopomorskie.

2. Podstawa opracowania.

- Zlecenie Inwestora.

3. Istniejące zagospodarowanie terenu.

Inwentaryzowany budynek położony jest przy ul. Lipowej (droga powiatowa nr geod. 249) w miejscowości Wołczkowo. Budynek jest własnością gminy Dobra nad którym zarząd sprawuje Gminny Ośrodek Kultury.

Działka posiada bezpośredni dostęp do drogi publicznej (ul. Lipowa). Teren jest zabudowany zespołem dwóch budynków: parterowym budynkiem głównym z poddaszem nieużytkowym, oraz parterowym budynkiem mieszkalnym, którego część parteru zajmują pomieszczenia Klubu. Oba budynki usytuowane są równolegle do ul. Lipowej w zwartej zabudowie zagrodowej.

Zachodni fragment budynku głównego jest w częściowo podpiwniczony - kondygnacja piwniczna (kotłownia) jest zagłębiona ok. 1.30m poniżej poziomu terenu.

Fragment będący częścią budynku mieszkalnego obecnie nie jest podpiwniczony. (W czasach powojennych był częściowo podpiwniczony jednak podczas prac remontowych piwnica została zasypana).

Działka jest zagospodarowana, posiada wjazd z drogi publicznej oraz utwardzone dojścia i wejścia do budynku od strony ul. Lipowej.

Teren działki jest płaski z niewielkim spadkiem w kierunku północno-wschodnim, zagospodarowany i uzbrojony.

Na działkach znajdujących się w bezpośrednim sąsiedztwie omawianego terenu występuje zabudowa mieszkalna jednorodzinna i zagrodowa.

Budynek posiada niezbędne przyłącza: wodę, prąd, gaz, telefon i kanalizację sanitarną .

4. Istniejący układ komunikacyjny.

Działka posiada bezpośredni dostęp do drogi publicznej (ul. Lipowa)

5. Uzbrojenie terenu.

Działka jest w pełni uzbrojona w niezbędne media : wodę, prąd, gaz, telefon, kanalizację deszczową i sanitarną . Budynek posiada własną kotłownię gazową.

6. Bilans terenu.

Powierzchnia działki	400,0 m ²
Powierzchnia zabudowy	290,65 m ²

7. Istniejące rozwiązania funkcjonalno – przestrzenne.

7.1. Dane ogólne i program użytkowy:

Inwentaryzowany obiekt składa się z dwóch połączonych ze sobą funkcjonalnie budynków. Zespół tych budynków to parterowy, podpiwniczony na fragmencie w części zachodniej, obiekt użyteczności publicznej z biblioteką, salą ogólną oraz zapleczem sali w parterze, kotłownią w piwnicy i poddaszem nieużytkowym. Piwnica i poddasze dostępne są z zewnątrz.

Bryła pierwszego jak i drugiego budynku jest usytuowana równolegle do ul. Lipowej na osi wschód-zachód. Oba budynki posiadają dach dwuspadowy, pierwszy płaski o nachyleniu

ok. 19 stopni, oraz drugi stromy o nachyleniu ok. 45 stopni z kalenicą równoległą do drogi. Długość elewacji frontowej budynku pierwszego ok. 16,1m oraz fragment elewacji budynku drugiego 7,65m, szerokość elewacji bocznej ok. 13,79m i 12,10m.

Wysokość zabudowy budynków odpowiednio ok.:

4,7m i 2,9m do okapu

7,2m i 9,0m do kalenicy

Układ funkcjonalny i zestawienie pomieszczeń

Piwnica:

- -1/01 kotłownia	17,40 m ²
Razem	17,40 m²

Parter:

- 0/1 wiatrołap	3,40 m ²
- 0/2 hol	22,50 m ²
- 0/3 magazyn	11,30 m ²
- 0/4 salka	26,20 m ²
- 0/5 korytarz	7,00 m ²
- 0/6 biuro	7,40 m ²
- 0/7 przygotowalnia	8,90 m ²
- 0/8 sala główna	113,60 m ²
- 0/9 WC	4,90 m ²
- 0/10 magazynek	5,30 m ²
- 0/11 scena	18,70 m ²
- 0/12 biblioteka	21,70 m ²

Razem	250,90 m²
Ogółem powierzchnia użytkowa	268,30 m²

Poddasze:

- 1/1 strych nieużytkowy	201,10 m ²
--------------------------	-----------------------

7.2. Podstawowe dane liczbowe

Powierzchnia zabudowy	290,65 m ²
Powierzchnia użytkowa	268,30 m ²
Powierzchnia całkowita	469,60 m ²
Kubatura	1520,00m ³
Wys. zab.	7,2-9,0m do kalenicy

8. Istniejące rozwiązania konstrukcyjne.

Budynek wykonany w konstrukcji tradycyjnej ze ścianami murowanymi z cegły ceramicznej, między piwnicą (kotłownią) a parterem (sceną) strop Kleina na belkach stalowych.

Posadowienie budynku - bezpośrednio na ławach fundamentowych ceglanych, podwaliny pod fundament prawdopodobnie kamienne. Na fundamentach brak jest izolacji poziomej i pionowej.

ŚCIANY PIWNIC

- murowane z cegły pełnej gr. ok. 35-40cm

ŚCIANY WEWNĘTRZNE I ZEWNĘTRZNE KONSTRUKCYJNE

- ściany murowane z cegły ceramicznej gr. ok. 25-32cm- zewnętrzne i ok. 20-25cm wewnętrzne

STROPY

- między częścią podpiwniczoną a parterem strop Kleina na belkach stalowych
- reszta parteru posadzka betonowa na gruncie
- między parterem a poddaszem w niższej części parteru budynku głównego strop drewniany na belkach drewnianych 18x14cm z podsufitką z desek, oraz strop drewniany na belkach drewnianych 12x6cm z podsufitką z płyt cementowo-wiórowych typu Suprema w części wyższej parteru, całość belkowania rozparta na dźwigarach kratowych, drewnianych stanowiących główną konstrukcję nośną dachu.

SCHODY

- do piwnicy żelbetowe wylewane

NADPROŻA

- stalowe lub ceglane

DACH

w budynku głównym:

- dwuspadowy, w konstrukcji drewnianej, na dźwigarach kratowych o nachyleniu ok. 19 stopni
- pokrycie: deskowanie+ papa asfaltowa na lepiku asfaltowym
- nieocieplany

w części budynku od strony sąsiada:

- dwuspadowy, w konstrukcji drewnianej, krokwiowy o nachyleniu ok. 45 stopni
- pokrycie: dachówką cementową na łątach drewnianych
- nieocieplony

KOMINY

- przewody spalinowe i wentyl. murowane z cegły ceramicznej pełnej oraz kanały wentylacyjne lekkie w konstrukcji drewnianej

9. Istniejące elementy wykończenia budynku.

STOLARKA OTWORÓW ZEWNĘTRZNYCH

- stolarka drewniana-okna skrzynkowe (w pomieszczeniach wc, przygotowalni i biura), pozostałe okna PCV

DRZWI WEJŚCIOWE

- drewniane, pełne

ELEMENTY WYKOŃCZENIA W ELEWACJI

- elewacje otynkowane od frontu i od strony ściany szczytowej, tynk cem.-wap., od strony tylnej elewacja ceglana

OBRÓBKI BLACHARSKIE

- obróbki blacharskie z blachy ocynkowanej

RYNNY I RURY SPUSTOWE

- w części wyższej rynny i rury spustowe z blachy ocynkowanej,
- POKRYCIE DACHÓW

- w części wyższej-dachówka cementowa, w części niższej-papa asfaltowa na lepiku

POSADZKI

- schody do piwnicy. -beton
- piwnica -beton
- posadzki parteru -betonowe, wykończone wykładziną PCV i gresem, terakotą w pomieszczeniach sanitarnych, w przygotowalni płytki lastriko

ŚCIANY WEWNĘTRZNE

- tynki cem-wap, malowane farbą emulsyjną, boazeria drewniana w Sali ogólnej, holu i wiatrołapie z desek boazeryjnych lakierowanych, h=200cm , miejscowo glazura w pomieszczeniach sanitarnych , h=200cm, w pomieszczeniu przygotowalni lamperia z farby olejnej h=150cm

SUFITY

- sufity tynkowane i malowane farbą emulsyjną,

10. Istniejące instalacje wewnętrzne.

Budynek wyposażony w podstawowe instalacje techniczne:

instalacja wod-kan

instalacja co zasilana z kotłowni gazowej w piwnicy budynku

instalacja gazowa (kotłownia gazowa)

instalacja elektryczna

instalacja telefoniczna

Opracował:

mgr inż. arch. Tomasz Kuriański

Dokumentacja fotograficzna

Zd. 1



Widok elewacji frontowej od strony ulicy Lipowej (wejście główne)

Zd. 2



Widok elewacji frontowej od strony ulicy Lipowej (część klubu zlokalizowana w budynku sąsiednim)

Zd. 3



Widok elewacji frontowej od strony ul. Lipowej (wejście boczne od strony budynku sąsiedniego)
Zd. 3



Widok elewacji od strony podwórza (budynek główny)

Zd.4



Widok elewacji od strony podwórza (połączenie budynku głównego z budynkiem sąsiednim)
Zd. 5



Widok elewacji szczytowej (od strony przejazdu)

Zd. 6



Sala ogólna klubu (ścianka ażurowa oddzielająca salę od holu)

Zd. 7



Sala ogólna (widok na scenę)

Zd. 8



Poddasze-widok głównej konstrukcji dachu (drewniane wiązary kratowe)

Zd. 9



Poddasze-widok konstrukcji stropu nad salą ogólną

Zd. 10



Poddasze-widok konstrukcji stropu między salą ogólną a częścią niższą (biblioteką i pomieszczeniami sanitariatów)

Zd. 11



Poddasze-komin wentylacyjny

Zd. 12



Poddasze- widoczne zawilgocenie dźwigara w strefie podporowej nad pomieszczeniami sanitariatów(północno-zachodni narożnik budynku głównego)

Zd. 13



Sanitariaty -widoczne zawilgocenie stropu w północno-zachodnim narożniku budynku

Zd. 14



Kotłownia-piec gazowy oraz widoczne zawilgocenie ściany fundamentowej od strony ściany szczytowej budynku głównego

Zd. 15



Kotłownia-studzienka odwadniająca, widoczne ślady po zalaniu posadzki

INWENTARYZACJA BUDOWLANA
 CZĘŚĆ ARCHITECTONICZNO-BUDOWLANA
 GŁÓWNY OSRODEK KULTURY - UL. GRANICZNA 31, DOBRA
 WÓLCZKOWO, UL. LIPOWA 13, DZ.231, OBR. WÓLCZKOWO
 PRACOWNIA PROJEKTOWA ARCHITEKT TOMASZ KURIANSKI
 UL. JANICZEGO 89, SZCZECIN 71-270

ARCHITEKTURA
 prof. inż. arch. TOMASZ KURIANSKI
 upr. proj. 2/Sz/2002

PLAN SITUACYJNY
 LISTOPAD 2007

1:1000

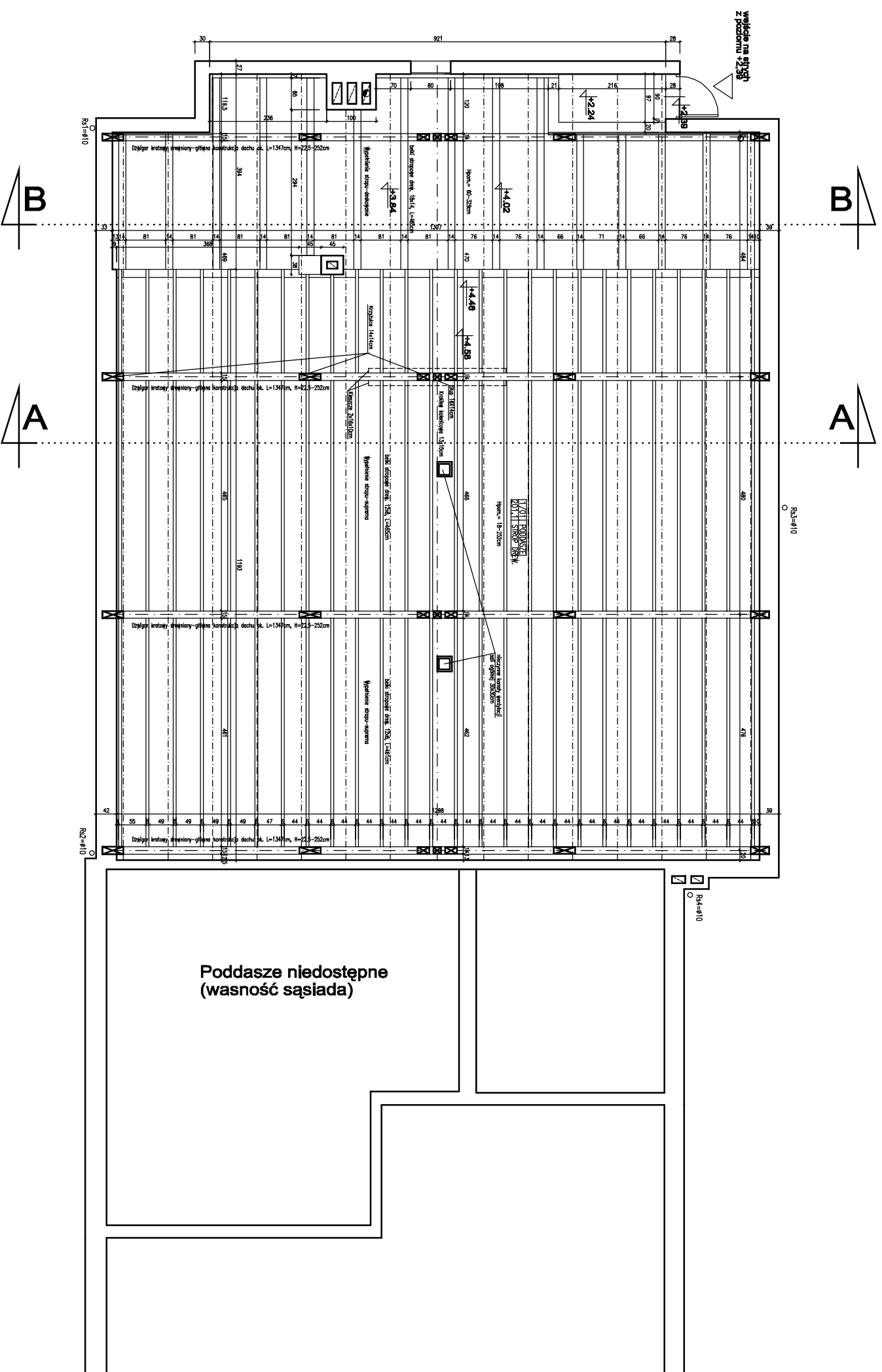
12.11.2007



SKALA 1:1000

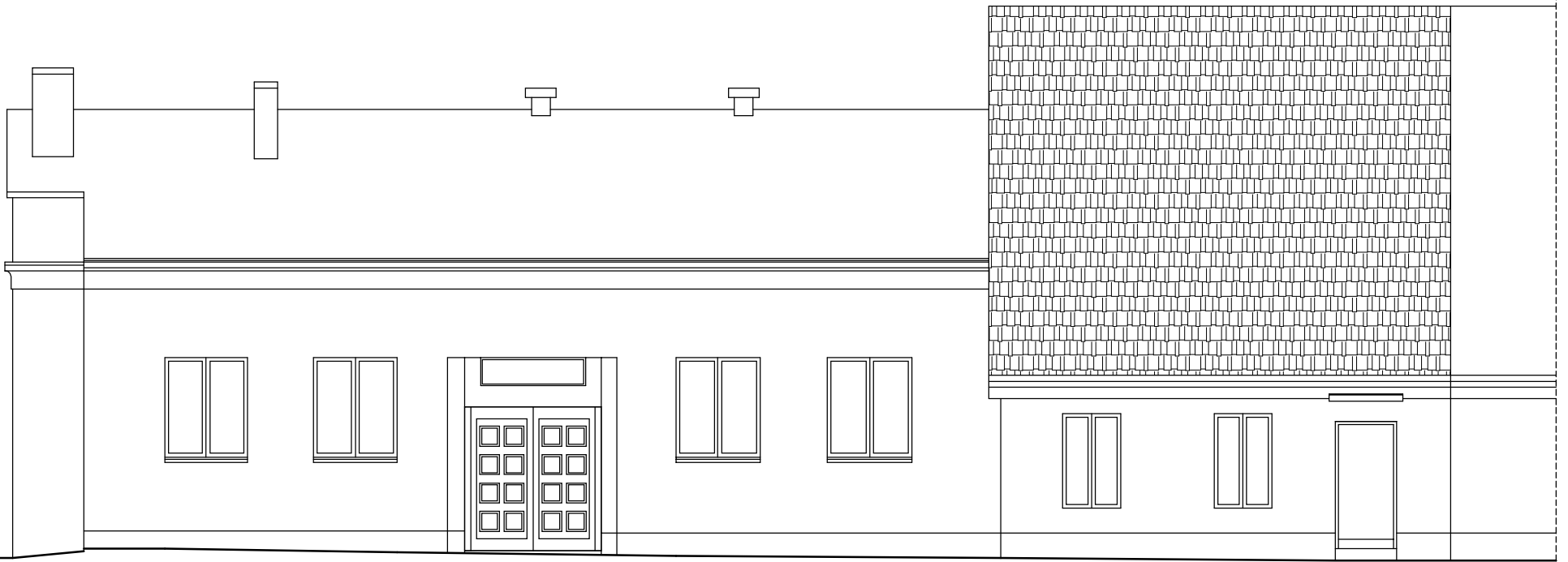
2007-11-16

2007-11-16

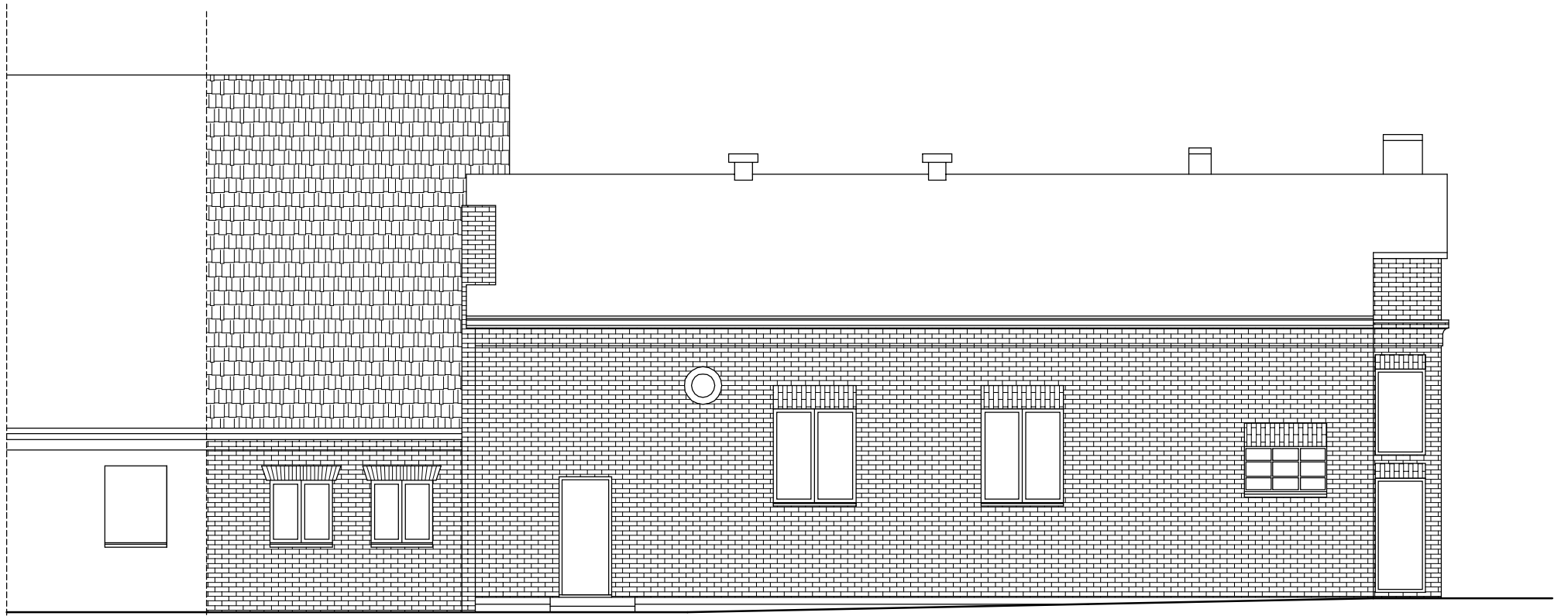


RZUT PODDASZA pow. 201,1m²

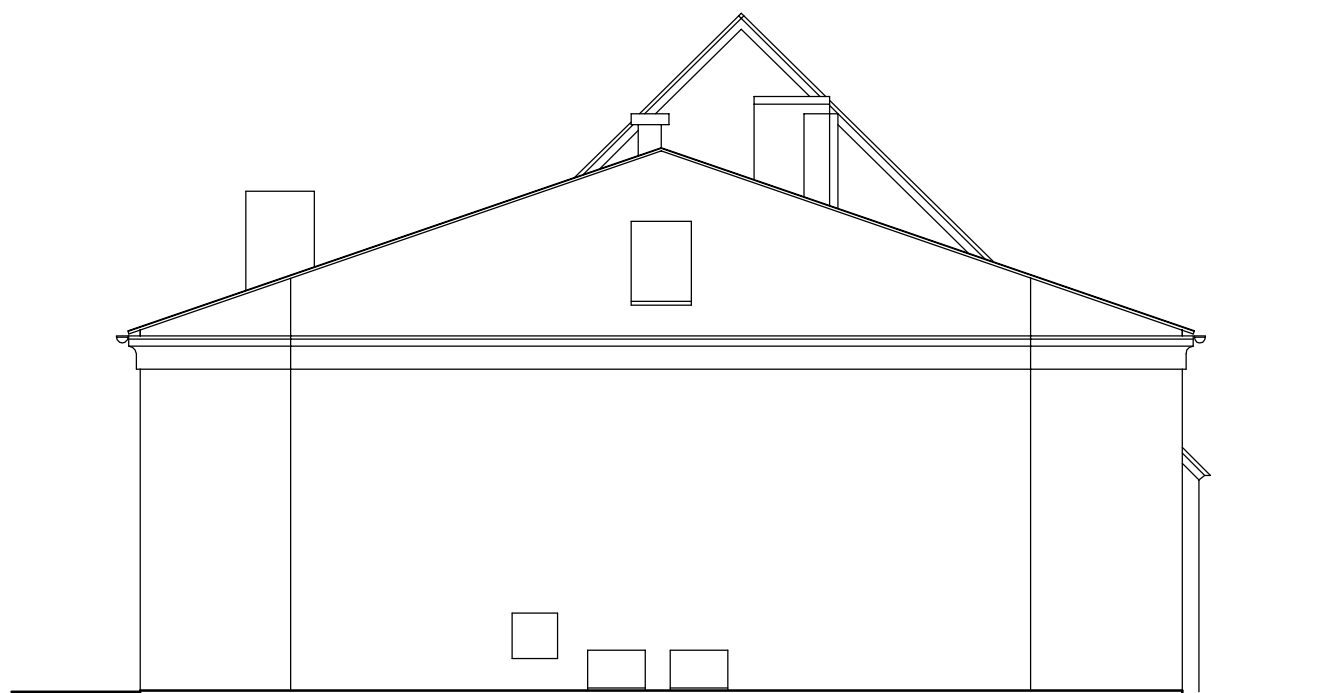
Tytuł		IMPIĘTYWIZACJA BUDOWLANA	
Nazwa		WOCZKOWO - KLUB	
Część		CZĘŚĆ ARCHYTEKTONICZNO-BUDOWLANA	
Lokalizacja		MIANY OŚRODEK KULTURY - UL. GRANICZNA 31, DOBRA	
Lokalizacja		WOCZKOWO, UL. LIPOWA 13, 02-231, OBR. WOCZKOWO	
Zakres prac		PRACOWNIA PROJEKTOWA ARCHITEKT TOMASZ KURIANSKI UL. MARCHEGO 8M, SZCZESIN 17-019	
Miejsce		ARCHITEKTURA	
Opis		Projekt	
Data		2007	
Skala		1:100	
Data		LST09AD 2007	
Architekt		I.A.	



ELEWACJA FRONTOWA



ELEWACJA TYLNA



ELEWACJA BOCZNA

Tytuł		IMBIERTALNOŚĆ BUDOWLANA	
Część: ARCHITECTURA BUDOWLANA			
Miejsce: GŁÓWNY OŚRODEK KULTURY - UL. GRANICZNA 31, DOBRA			
Lokalizacja: WÓJCZKOVA, UL. LIPYKA 13, 02231, OBR. WÓJCZKOVO			
Zadanie: PRACOWNIA PROJEKTOWA ARCHIT. TOMASZ KURIANSKI			
Upr. prof.: 2/54/2002			
Sygnatura: 1-579			
Rodzaj: ARCHITECTURA		1:100	
Projektant: mgr inż. arch. TOMASZ KURIANSKI		1:100	
Sprawdzający: mgr inż. arch. TOMASZ KURIANSKI		1:100	
Nazwa rysunku: ELEWACJE		1:100	
Data: LISTOPAD 2007		1/ARCH/05	

INWENTARYZACJA BUDOWLANA
KLUB W WOŁCZKOWIE
WOŁCZKOWO, UL. LIPOWA 13, DZ. NR 231 ,OBR. WOŁCZKOWO

INWENTARYZACJA BUDOWLANA

CZĘŚĆ SANITARNA

INWESTOR
Gminny Ośrodek Kultury
72-003 Dobra, ul. Graniczna 31

JEDNOSTKA PROJEKTOWA
Pracownia Projektowa Architekt Tomasz Kuriański
71-270 Szczecin, ul. Janickiego 8/9

OPRACOWAŁ:
mgr inż. EWA ENGIEL
upr. proj. ZAP/0071/POOS/06 specjalność instalacje sanitarne



2. SPIS ZAWARTOŚCI OPRACOWANIA

1. Karta tytułowa
2. Spis zawartości opracowania
3. Spis rysunków
4. Opis stanu istniejącego-inwentaryzacja budowlana
5. Rysunki.
 - a) inwentaryzacja

3. SPIS RYSUNKÓW

INWENTARYZACJA

I/SAN/01	RZUT KOTŁOWNI	1:100
I/SAN/02	RZUT PARTERU	1:100
I/SAN/03	RZUT PODDASZA	1:100

4. CZĘŚĆ OPISOWA

Opis stanu istniejącego - inwentaryzacja.

1. Przedmiot opracowania.

Przedmiotem opracowania jest inwentaryzacja budowlana budynku Klubu osiedlowego, położonego w miejscowości Wołczkowo przy ul. Lipowej 13, gmina Dobra, powiat Police, woj. zachodniopomorskie.

2. Podstawa opracowania.

Zlecenie Inwestora.

Inwentaryzacja architektoniczna.

3. Program inwentaryzacji inwestycji.

3.1. Instalacja centralnego ogrzewania.

Instalacja centralnego ogrzewania zasilana z istniejącego kotła jednofunkcyjnego firmy DOMOGAS o mocy 30kW zlokalizowane w pomieszczeniu kotłowni. Zaleca się wymianę kotła wraz z osprzętem

Instalacja c.o. wykonana z rozdziałem górnym w systemie zamkniętym. Istniejące piony c.o. oraz przewody rozprowadzające wraz z podejściami do grzejników wykonane ze stali. Przewody zasilające instalacji c.o. umieszczone zostały pod stropem, natomiast powrotne przy posadce.

Jako elementy grzejne zastosowano grzejniki żeliwne członowe. Grzejniki zamontowane zgodnie z częścią rysunkową.

Ogólny stan techniczny instalacji centralnego ogrzewania jest zły.

3.2. Instalacja zimnej wody i ciepłej wody użytkowej.

Klub jest zasilany w wodę z istniejącego przyłącza wodociągowego.

Istniejące piony oraz przewody rozprowadzające i podłączeniowe do przyborów sanitarnych zostały wykonane ze stali. Piony oraz przewody rozprowadzające prowadzone w bruzdach ściennych oraz częściowo w posadce. Ciepła woda użytkowa jedynie w pomieszczeniu Przygotowni 0/7 dostarczana z podgrzewacza pojemnościowego wody firmy ELMET o pojemności 50l. W pomieszczeniu WC brak ciepłej wody. Ogólny stan techniczny instalacji niezadowalający.

Zestawienie istniejących przyborów sanitarnych:

Umywalek	1 szt.
Misek ustępowych	2 szt.
Zlewozmywaków	2 szt.

Opomiarowanie zużycia wody zimnej przez istniejący obiekt poprzez istniejący wodomierz skrzydełkowy zlokalizowany w pomieszczeniu WC. Przed i za wodomierzem istniejąca armatura odcinająca. Ogólny stan techniczny instalacji zimnej i ciepłej wody zły.

3.3. Instalacja kanalizacji sanitarnej.

Ścieki sanitarne odprowadza się do zewnętrznej kanalizacji sanitarnej. Instalacja kanalizacji sanitarnej wykonana z rur i kształtek żeliwnych. Istniejące poziomy kanalizacji sanitarnej prowadzone pod posadzką.

W pomieszczeniu 0/9 zlokalizowany pion Ø100 wyprowadzony ponad dach, umywalka i zlewozmywaki podłączone za pomocą podejść bezpośrednio do poziomów pod posadzką.

3.4. Instalacja gazu.

Obiekt jest zasilany w gaz z istniejącego przyłącza gazu. Skrzynka gazowa z

kurkiem głównym zlokalizowana na zewnętrznej ścianie budynku.

Istniejące przewody rozprowadzające oraz przewody podłączeniowy do kotła gazowego w pomieszczeniu kotłowni zostały wykonane ze stali. Doprowadzenie gazu do pomieszczenia 0/7, w którym znajduje się kuchenka gazowa, za pomocą przewodów stalowych prowadzonych po zewnętrznej ścianie budynku zgodnie z częścią rysunkową.

Opomiarowanie zużycia gazu za pomocą istniejącego gazomierza miechowego zlokalizowanego w szafce gazowej.

Ogólny stan techniczny instalacji gazu dobry.

3.5. Instalacja wentylacji.

Obiekt posiadający wentylację grawitacyjną kratkami wentylacyjnymi 14X14cm.

Zaleca się sprawdzenie drożności wentylacji grawitacyjnej.

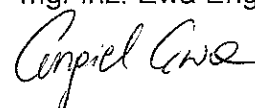
4. Uwagi końcowe.

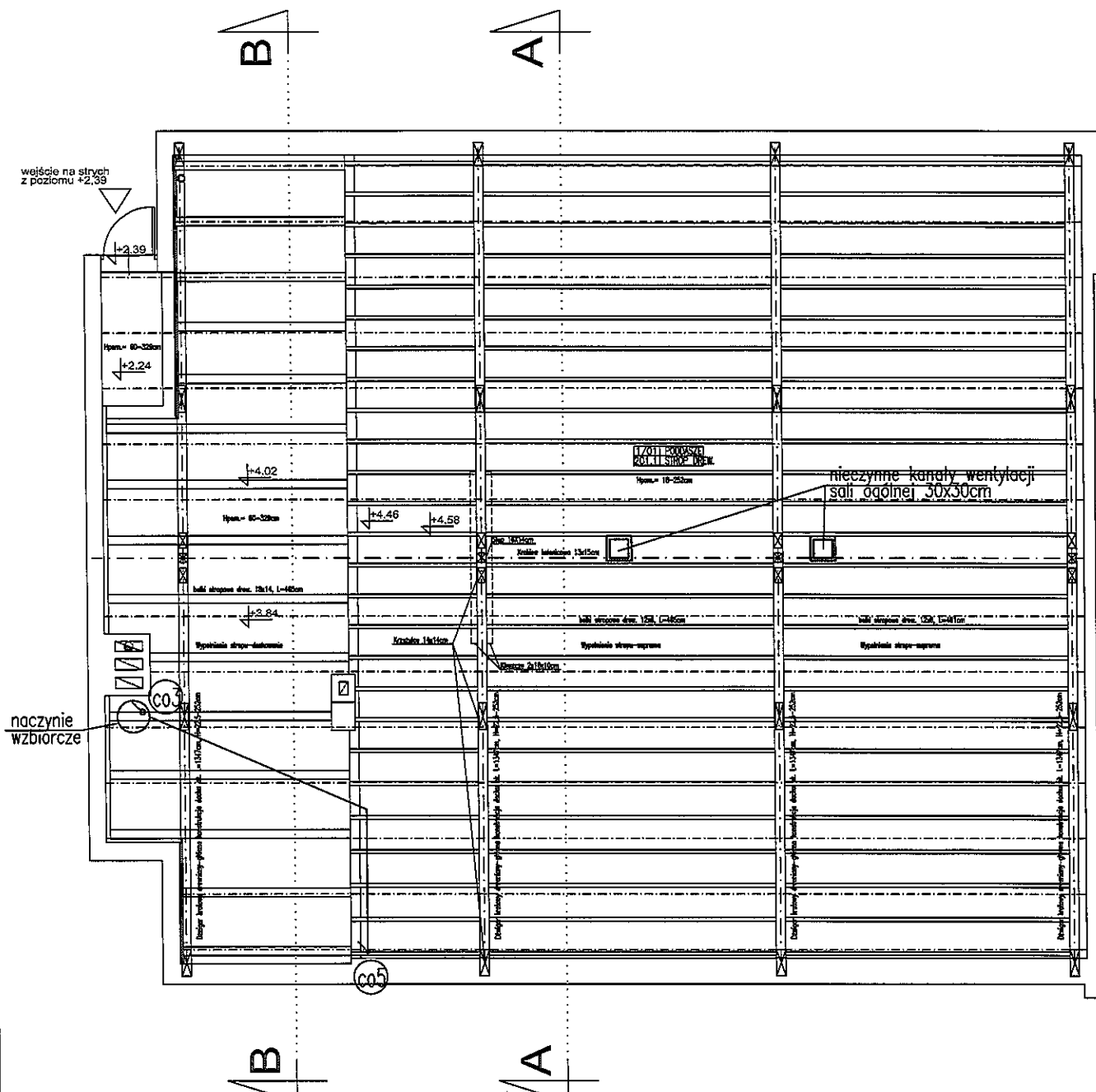
Ze względu na zły stan techniczny instalacji oraz nową aranżację architektoniczną zaleca się demontaż wszystkich istniejących instalacji. Nowe instalacje należy dowiązać do istniejących pionów.

Zaleca się wymianę kotła wraz z osprzętem.

Opracował:

mgr inż. Ewa Engiel





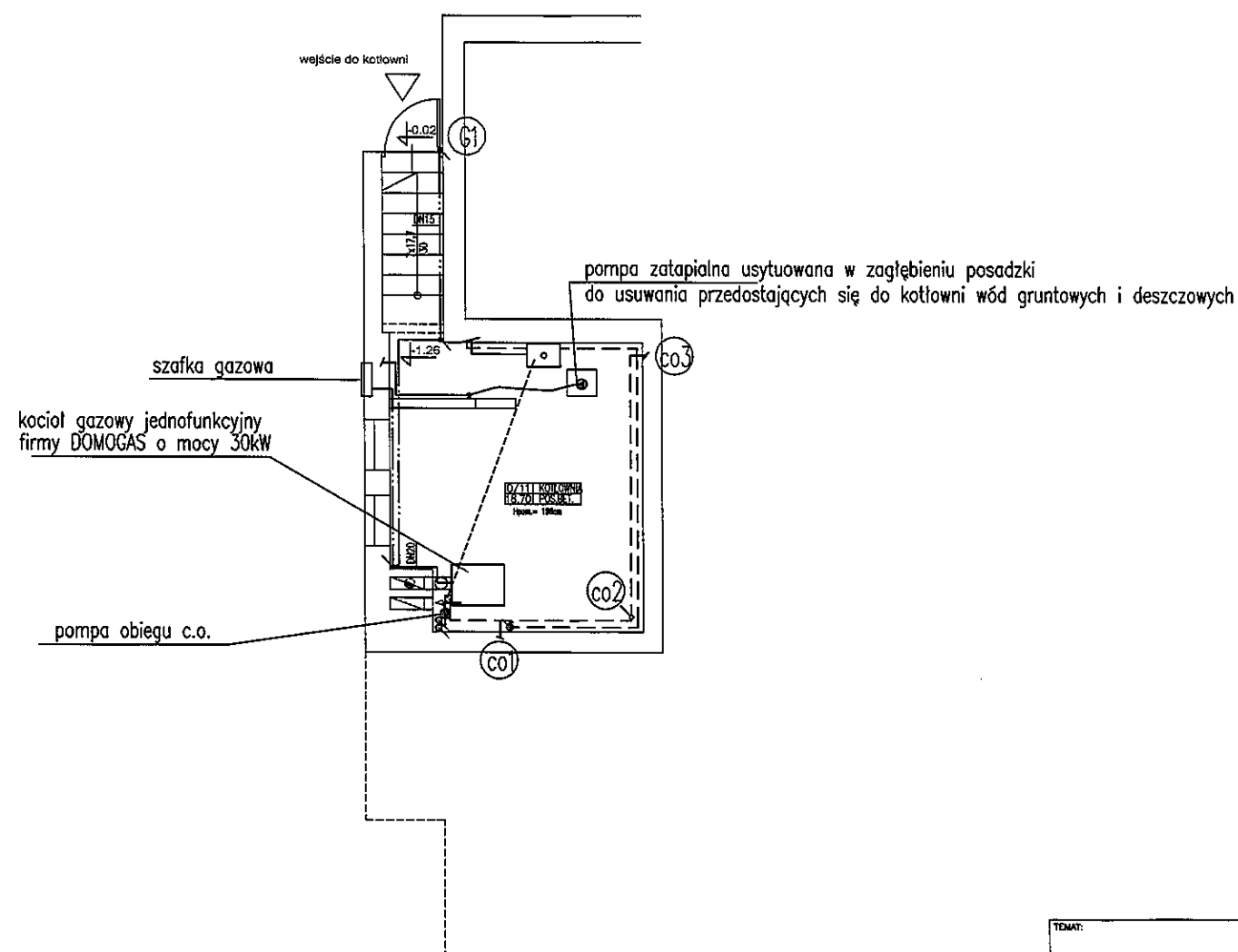
LEGENDA

————— przewód c.o. zasilanie

TEMAT:		INWENTARYZACJA BUDOWLANA WOŁCZKOWO - KLUB CZĘŚĆ ARCHITEKTONICZNO-BUDOWLANA	
INWESTOR:		GMINNY OŚRODEK KULTURY – UL. GRANICZNA 31, DOBRA	
LOKALIZACJA:		WOŁCZKOWO, UL. LIPOWA 13	
JEDNOSTKA PROJEKTOWA:		PRACOWNIA PROJEKTOWA ARCHITEKT TOMASZ KURIAŃSKI UL. JANICKIEGO 8/9, SZCZECIN 71-270	
BRANŻA:	SANITARNA	FAZA:	I.B.
OPRACOWAŁ:	mgr inż. EWA ENGIEL upr.proj. ZAP/0071/POOS/06	PODPIS:	<i>Engiel</i>
SPRWDZIŁ:	—	PODPIS:	—
NAZWA RYSUNKU:	RZUT PODDASZA	SKALA:	1:100
DATA:	LISTOPAD 2007	NR RYS:	1/SAN/03

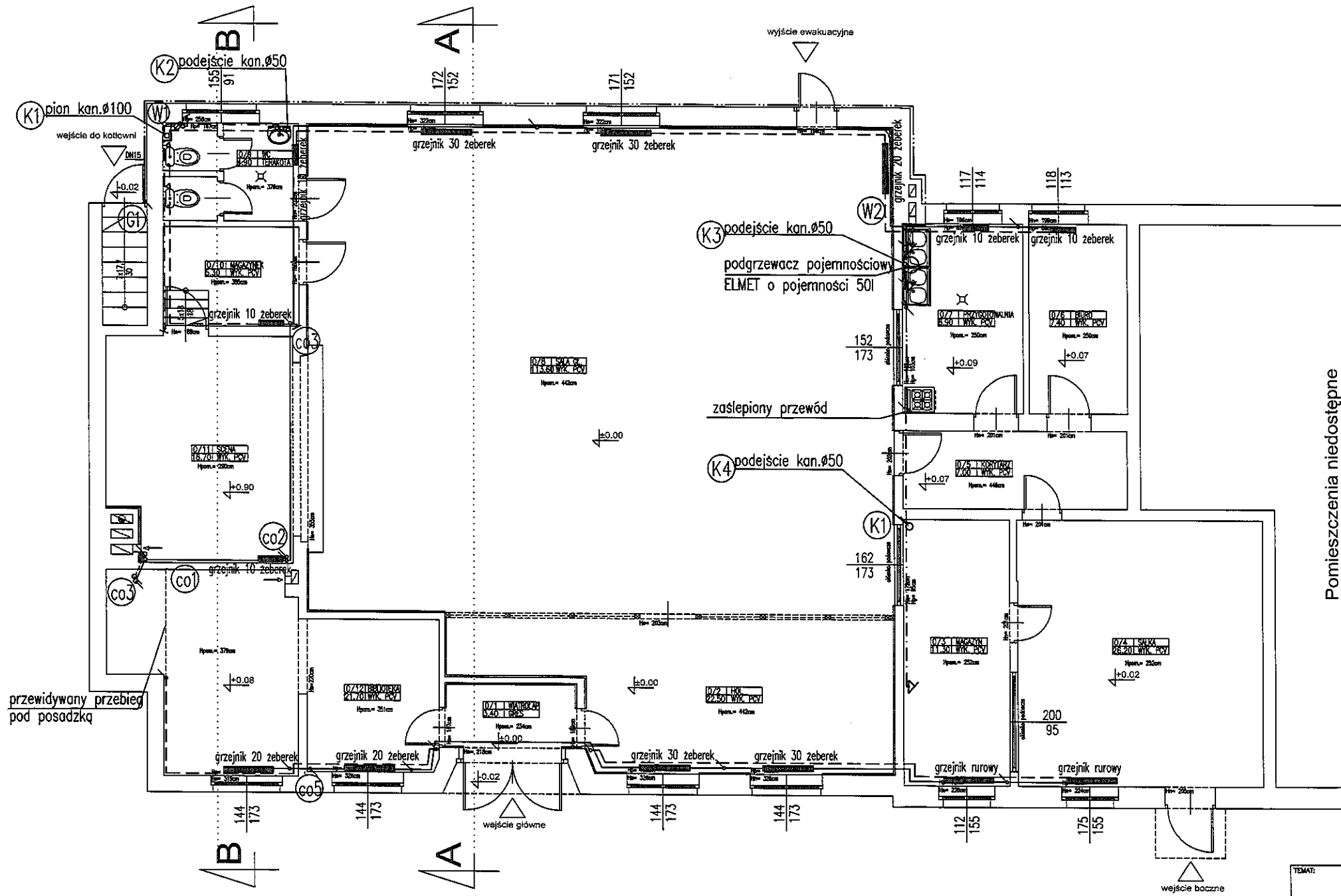
LEGENDA

- przewód c.o. zasilanie
- - - - - przewód c.o. powrót
- · - · - · przewód wody
- przewód kanalizacji san.
- · - · - · gaz



TEMAT: INWENTARYZACJA BUDOWLANA WOŁCZKOWO - KLUB CZĘŚĆ ARCHITEKTONICZNO-BUDOWLANA		
INWESTOR: GMINNY OŚRODEK KULTURY – UL. GRANICZNA 31, DOBRA		
LOKALIZACJA: WOŁCZKOWO, UL. LIPOWA 13		
JEDNOSTKA PROJEKTOWA: PRACOWNIA PROJEKTOWA ARCHITEKT TOMASZ KURIAŃSKI UL. JANICKIEGO 8/9, SZCZECIN 71-270		
BRANŻA: SANITARNA	FAZA: I.B.	
OPRACOWAŁ: mgr inż. EWA ENGIEL upr.proj. ZAP/0071/POOS/06	PODPIS: <i>Engiel</i>	DATA:
SPRAWDZIŁY: — —	PODPIS:	DATA:
NAZWA RYSUNKU: RZUT KOTŁOWNI	SKALA: 1:100	
DATA: LISTOPAD 2007	NR RYS.: I/SAN/04	

Podwórko



LEGENDA

- przewód c.o. zasilanie
- - - - - przewód c.o. powrót
- przewód wody
- przewód kanalizacji san.
- gaz

INWENTARYZACJA BUDOWLANA WÓLCZKOWO - KLUB CZĘŚĆ ARCHITEKTONICZNO-BUDOWLANA			
INWESTOR: GMINNY OŚRODEK KULTURY – UL. GRANICZNA 31, DOBRA			
LOKALIZACJA: WÓLCZKOWO, UL. LIPOWA 13			
JEDNOSTKA PROJEKTOWA: PRACOWNIA PROJEKTOWA ARCHITEKT TOMASZ KURIAŃSKI UL. JANICKIEGO 8/9, SZCZECIN 71-270			
BRANŻA:	SANITARNA	FAZA:	I.B.
OPRACOWAŁ:	mgr inż. EWA ENGIEL upr.proj. ZAP/0071/POOS/06	PODPIS:	<i>Engiel</i>
SPRAWDZIŁ:	-	PODPIS:	-
NAZWA RYSUNKU:	RZUT PARTERU	SKALA:	1:100
DATA:	LISTOPAD 2007	NR RYS.:	1/SAN/02

**INWENTARYZACJA BUDOWLANA
KLUBU W WOŁCZKOWIE
W MIEJSCOWOŚCI WOŁCZKOWO, UL. LIPOWA 13**

INWENTARYZACJA BUDOWLANA

INSTALACJE ELEKTRYCZNE

INWESTOR

Gmina Dobra Szczecińska
72-003 Dobra, ul. Szczecińska 16a

JEDNOSTKA PROJEKTOWA

Pracownia Projektowa Architekt Tomasz Kuriański
71-270 Szczecin, ul. Janickiego 8/9

OPRACOWAŁ:

mgr inż. PAWEŁ OŹGA

SPRAWDZIŁ:

mgr inż. KRZYSZTOF PIĄTKOWSKI
upr. proj. ZAP/0116/POOE/04 specjalność instalacje elektryczne

SZCZECIN, LISTOPAD 2007

2. SPIS ZAWARTOŚCI OPRACOWANIA

1. Karta tytułowa
2. Spis zawartości opracowania
3. Spis rysunków
4. Opis techniczny
5. Rysunki

3. SPIS RYSUNKÓW

INSTALACJE ELEKTRYCZNE

IB/IE/01	INSTALACJE ELEKTRYCZNE
IB/IE/02	SCHEMAT TABLICY TG
IB/IE/03	SCHEMAT TABLICY T1

4. Dane wyjściowe

4.1 Podstawa prawna

Podstawę prawną stanowi zlecenie Inwestora.

4.2 Podstawę techniczną projektu stanowią:

1. Dane od Inwestora.
2. Inwentaryzacja stanu istniejącego.

4.3 Przedmiot opracowania

Przedmiotem opracowania jest inwentaryzacja instalacji elektrycznych w budynku Klubu w Wołczkowie przy ul. Lipowej 13 woj. Zachodniopomorskie.

4.4 Zakres opracowania

W zakres opracowania wchodzi:

- a) rozmieszczenie opraw oświetleniowych,
- b) rozmieszczenie osprzętu elektrycznego,
- c) tablice rozdzielcze.

5. Opis

5.1 Zasilanie

Budynek przy ul. Lipowej 13 w Wołczkowie zasilany jest z izolowanej linii napowietrznej biegnącej wzdłuż ul. Lipowej poprzez złącze kablowe ZK-1 usytuowane na rogu budynku. Kabel zasilający TG prowadzony jest od złącza ZK-1 w rurce instalacyjnej, wzdłuż ściany zewnętrznej, poprzez pomieszczenie 0/3 Magazyn oraz 0/5 Korytarz do tablicy głównej budynku.

5.2 Układ pomiarowy

W tablicy TG zlokalizowany jest trójfazowy licznik energii czynnej wraz zabezpieczeniami.

5.3 Tablice rozdzielcze

W budynku znajdują się następujące tablice rozdzielcze:

TG – zlokalizowana na parterze, w rogu Korytarza obok wejścia do Biura; zasilane są z niej tablica rozdzielcza T1 w Kotłowni oraz instalacje oświetlenia i gniazd wtykowych parteru.

T1 – zlokalizowana w pomieszczeniu 0/11 Kotłowni; zasilane są z niej instalacje oświetlenia oraz gniazd wtykowych Kotłowni oraz lampa zewnętrzna nad wejściem do Kotłowni.

Przewód zasilający tablicę T1 prowadzony jest jako n/t w rurce instalacyjnej. Z TG przez pomieszczenie 0/6 Biuro wyprowadzony jest na zewnątrz, biegnie wzdłuż ściany zewnętrznej, po czym wprowadzony jest z powrotem, przy wejściu do pomieszczenia 0/11 Kotłowni.

Wyposażenie tablic pokazano na rysunkach od IB/IE/02 do IB/IE/03.

5.4 Instalacja oświetleniowa i gniazd wtykowych

W Kotłowni przewody instalacji elektrycznych prowadzone są jako n/t z osprzętem natynkowym. W pozostałych pomieszczeniach instalacje elektryczne wykonane są jako p/t z osprzętem wtykowym.

5.5 Instalacja sterownicza pieca C.O.

Termostat EUROSTER 2005 sterujący piecem gazowym znajduje się w pomieszczeniu 0/6 Biura. Do przesyłania sygnałów sterujących piecem wykorzystywany jest przewód zasilający termostat. Przewód ułożony jest jako n/t, od termostatu, wzdłuż trasy kabla zasilającego tablicę T1, do pieca gazowego, mieszczącego się w pomieszczeniu 0/11 Kotłowni.

5.6 Instalacja tele - informatyczna

Kabel napowietrznej linii telekomunikacyjnej biegnący wzdłuż ul. Lipowej zamocowany jest poprzez hak odciągowy do ściany budynku. Przez puszkę przyłączeniową wprowadzony jest do wnętrza budynku i jako n/t biegnie przez pomieszczenia 0/2 Hol, 0/8 Sala Gł., 0/5 Korytarz do pomieszczenia 0/6 Biura gdzie poniżej okna podłączony jest do gniazda teleinformatycznego.

5.7 Ochrona przeciwporażeniowa

Ochrona podstawowa przed porażeniem prądem elektrycznym realizowana jest przez zastosowanie **izolowania części czynnych** oraz **obudów o stopniu ochrony co najmniej IP 20**.

Jako dodatkową ochronę przed dotykiem pośrednim **zastosowano samoczynne wyłączenie zasilania**. Samoczynne wyłączenie realizowane jest poprzez zastosowanie bezpieczników topikowych i wyłączników samoczynnych.

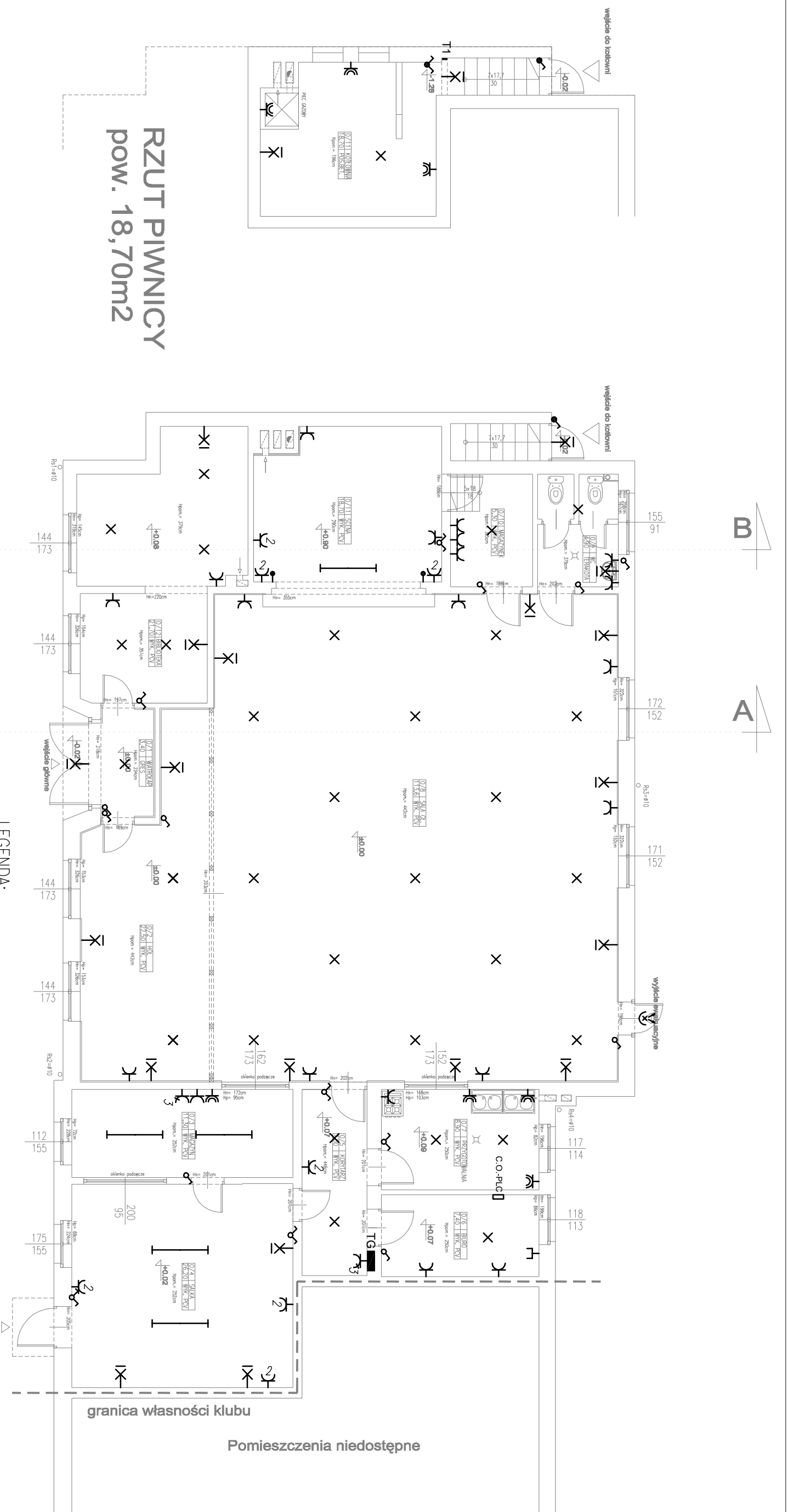
W instalacji odbiorczej obiektu zastosowano system TN-C-S.

Opracował:

mgr inż. Paweł Ożga

Sprawdził:

mgr inż. Krzysztof Piątkowski



RZUT PIWNICY
pow. 18,70m²

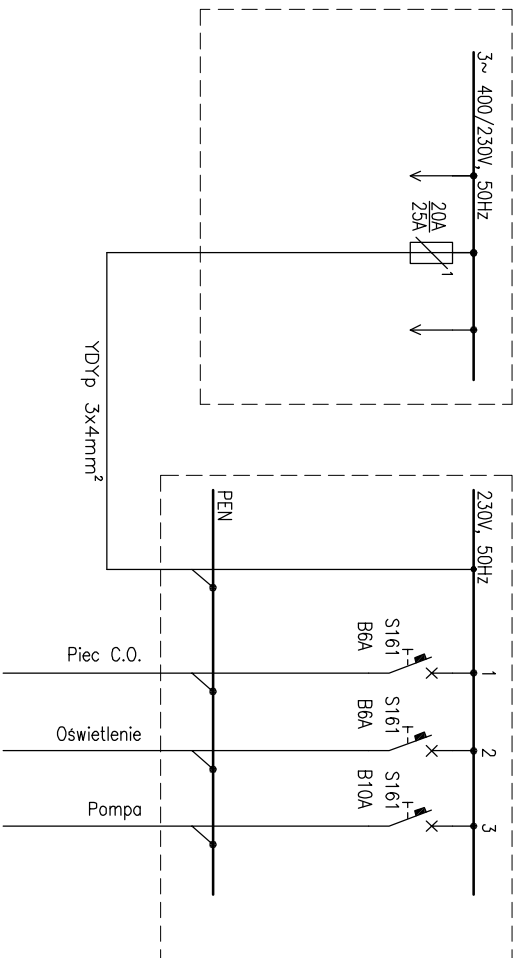
RZUT PARTERU
pow. 250,9m²

LEGENDA:

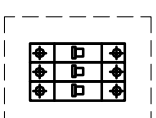
- XI— | Oprawa świetlnkowa nasufitowa
- X— | Kinkiet
- X— | Reflektor
- X— | Łącznik jednobiegunowy
- X— | Łącznik świecznikowy
- X— | Tablica rozdzielcza
- X— | Wypust ścienny
- X— | Gniazdo wtykowe jednofazowe
- X— | Gniazdo wtykowe podwójne jednofazowe
- X— | Gniazdo wtyczkowe trójfazowe
- X— | Gniazdo wtyczkowe, hermetyczne
- X— | Gniazdo tele-informatyczne
- X— | Sterownik pieca gazowego

INWENTARYZACJA BUDOWLANA GMINNY OŚRODEK KULTURY CZĘŚĆ ELEKTRYCZNA	
INWESTOR: GMINNY OŚRODEK KULTURY - UL. GRANICZNA 31, DOBRA	
LOKALIZACJA: WÓLCZKOWO, UL. LIPOWA 13	
ZADANIENIA PROJEKTOWE: PRACOWNIA PROJEKTOWA ARCHITEKT TOMASZ KURIŃSKI UL. JAMNICKEGO 89, SZCZECIN 71-270	
PRACOWNIA: INSTALACJE ELEKTRYCZNE	PROJEKTANT: mgr inż. PAWEŁ OZGA
OPRACOWAŁ: mgr inż. PAWEŁ OZGA upr. proj. -	PROJEKTOWAŁ: KRZYSZTOF PIATKOWSKI upr. proj. ZAP/0116/PROE/04
NAZWA WSKAZUJE: INSTALACJE ELEKTRYCZNE	SKALA: 1:100
DATA: LISTOPAD 2007	WYK. NR.: IB/IE/01

Tablica Główna Budynku – pole D1



Tablica T1



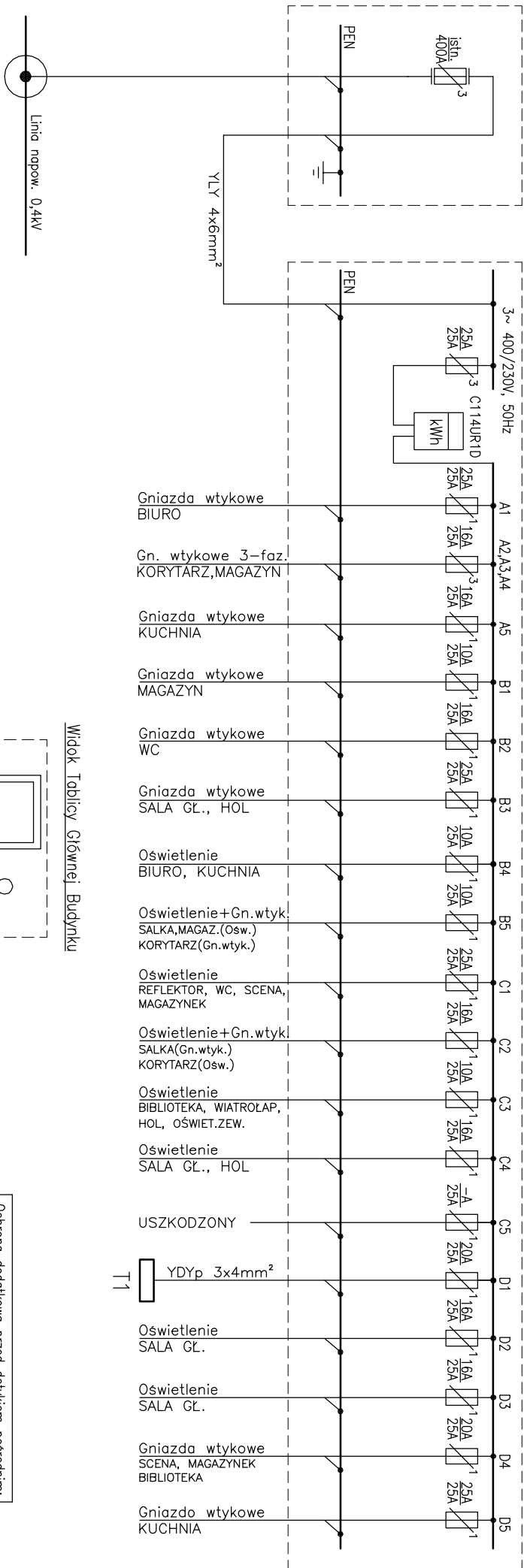
Widok Tablicy T1

Ochrona dodatkowa przed dotykiem pośrednim:
SAMOCZYNNE WYCIĄCZENIE ZASILANIA
UKŁAD SIECI ZASILAJĄCEJ TN-C

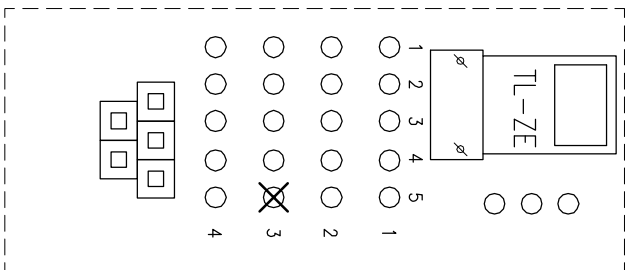
Tytuł:			
INWENTARYZACJA BUDOWLANA GMINNY OŚRODEK KULTURY CZĘŚĆ ELEKTRYCZNA			
Inwestor:			
GMINNY OŚRODEK KULTURY – UL. GRANICZNA 31, DOBRA WOLCZKOWO, UL. LIPOWA 13			
Wykonawca:			
PRACOWNIA PROJEKTOWA ARCHITEKT TOMASZ KURIANSKI UL. JANICKIEGO 89, SZCZECIN 71-470			
Instalacja Projektowa:			
INSTALACJE ELEKTRYCZNE			
Opis:	Forma:	Data:	Skala:
mgr inż. PAWEŁ OZGA upr.proj. –			1:B.
Sprawdzający:	Forma:	Data:	Skala:
mgr inż. KRZYSZTOF PIĄTKOWSKI upr.proj. ZAP/0116/P00E/04			–
Nazwa rysunku:			
SCHEMAT TABLICY T1			
Data:	Nr rys.:		
LISTOPAD 2007	IB/IE/03		

ZK-1

Zabezpieczenia



Widok Tablicy Głównej Budynku



Ochrona dodatkowa przed dotykiem pośrednim:
SAMOCZYNNE WYCIĄCZENIE ZASILANIA
UKŁAD SIECI ZASILAJĄCEJ TN-C

Tytuł:		INWENTARYZACJA BUDOWLANA GMINNY OŚRODEK KULTURY CZĘŚĆ ELEKTRYCZNA	
Inwestor:		GMINNY OŚRODEK KULTURY - UL. GRANICZNA 31, DOBRA	
Lokalizacja:		WOLCZKOWO, UL. LIPOWA 13	
Jednostka Projektowa:			
PRACOWNIA PROJEKTOWA ARCHITEKT TOMASZ KURIANSKI UL. JANICZEGO 89, SZCZECIN 71-470			
Branża:		Przebieg	
Instalacje elektryczne		Przebieg	
Opis:		Przebieg	
mgr inż. PAWEŁ OZGA		Przebieg	
upr.proj. -		Przebieg	
Sprawdzający:		Przebieg	
mgr inż. KRZYSZTOF PIĄTKOWSKI		Przebieg	
upr.proj. ZAP/0116/P00E/04		Przebieg	
Nazwa rysunku:		Skala:	
SCHEMAT TABLICY TG		-	
Data:		nr rys.:	
LISTOPAD 2007		IB/IE/02	