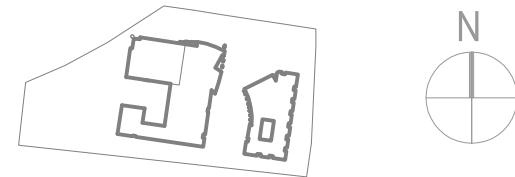


WSZELKIE PRAWA DO NINIEJSZEGO OPRACOWANIA SĄ ZASTRZEŻONE.
KOPIOWANIE, ROZPOWSZECZNIANIE I UDOSTĘPNIANIE OSOBOM TRZECIM
PROJEKTU LUB JEGO CZĘŚCI BEZ ZGODY AUTORÓW JEST ZABRONIONE.
WYKONAWCY I PODWYKONAWCY ZOBOWIĄZANI SĄ DO SPRAWDZENIA
PROJEKTU A W SZCZEGÓLNOŚCI WYMIARÓW PRZED PRZYSTĄPIENIEM
DO PRAC BUDOWLANYCH.

SCHEMAT, LOKALIZACJA, UKŁAD PRZESTRZENNY



UWAGI

INWESTYCJA
PROJEKT SZKOŁY Z SALĄ SPORTOWĄ,
PRZEDSZKOLA I ZESPOŁU BOISK
W MIERZYNIE PRZY ul.KOLOROWEJ
Dz. nr ew.269/19, 269/20, obręb Mierzyn 3, gm. Dobra

INWESTOR
GMINA DOBRA
72-003 DOBRA, ul. Szczecińska 16a

JEDNOSTKA
PROJEKTOWA
MASTER PROJEKT
ARCHITEKTURA URBANISTYKA BUDOWNICTWO
71-124 SZCZECIN, ul.WITKIEWICZA 49/U-11
tel. (91) 434 22 55 fax (91) 488 00 62
masterprojekt.szczecin@gmail.com

GENERALNY
PROJEKTANT
arch. JACEK IŻYKOWSKI

RODZAJ
INWESTYCJI
OBIEKT NOWOPROJEKTOWANY

KATEGORIA
OBIEKTU
IX. / OBIEKTY SZKOLNE I PRZEDSZKOLNE

FAZA
OPRACOWANIA
PROJEKT WYKONAWCZY

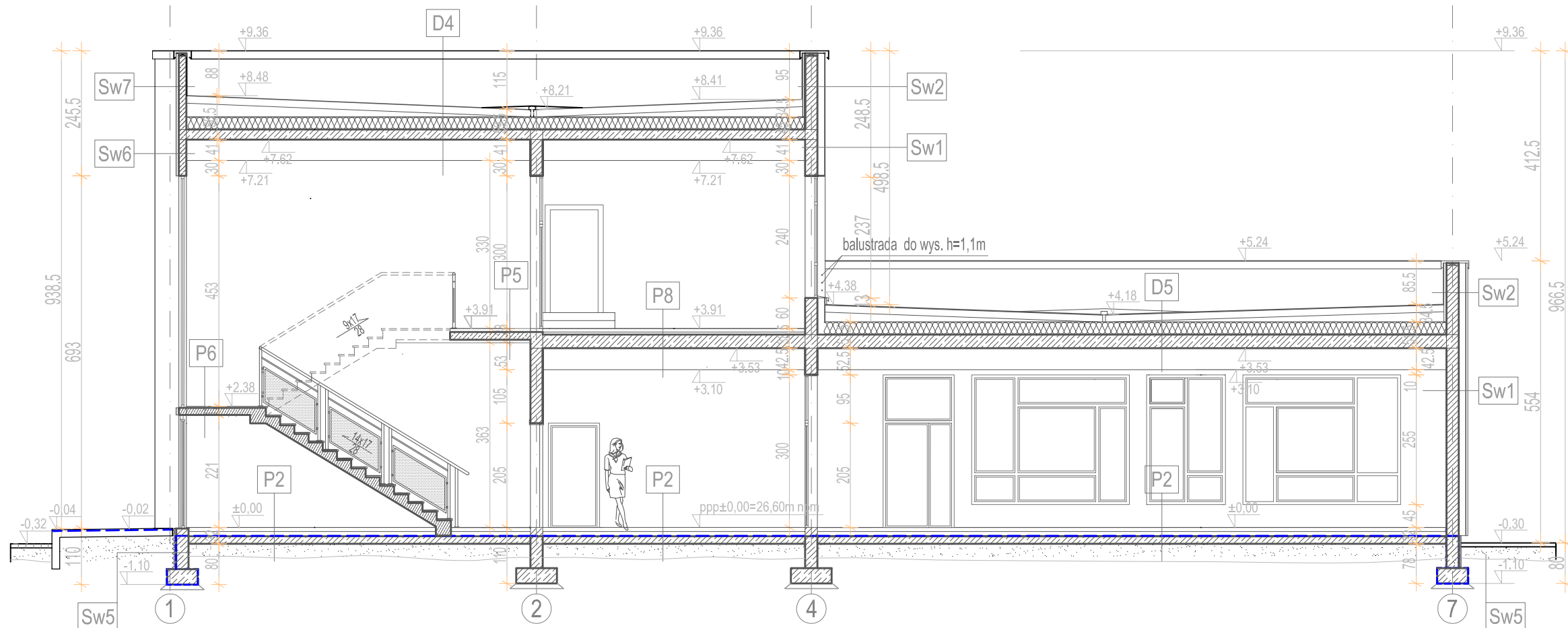
BRANŻA
ARCHITEKTURA

FUNKCJA	IMIĘ I NAZWISKO	NR. UPR.	PODPIS
PROJEKTOWAŁ	arch. Jacek Iżykowski	3/97	
PROJEKTOWAŁ	arch. Magda Czerwińska	71/Sz/2001	
OPRACOWAŁ	arch. Beata Iżykowska		
OPRACOWAŁ	arch. Małgorzata Faryniarz		
OPRACOWAŁ	stud.arch. Justyna Wysocka		
SPRAWDZIŁ	arch. Dariusz Mecha	6/Sz/2002	

TREŚĆ RYSUNKU

PRZEKRÓJ A-A

DATA OPRACOWANIA CZERWIEC 2010	NUMER RYSUNKU A3/07	BRANŻA A	SKALA 1:100
--------------------------------------	-------------------------------	--------------------	-----------------------



PRZEKRÓJ A-A, SKALA 1:100

I. UKŁAD WARSTW DACHU

D4	
1. 2x papa asfaltowa, termozgrzewalna	6cm
2. Styropian EPS 70	3.5cm
3. Blacha trapezowa	5x5cm
4. Konstr.drewniana ze spadkami -łaty	25cm
5. Wiatroizolacja /np.Dorken, Tyvek	20cm
6. Włna mineralana	
7. Paroizolacja folia PE na zakład	
8. Strop żelbetowy z nadbetonem C20/25	
9. Sufit podwieszony z pustką z pl. GKF na stelażu systemowym	

D5	
1. 2x papa asfaltowa, termozgrzewalna	6cm
2. Styropian EPS 70	3.5cm
3. Blacha trapezowa	5x5cm
4. Konstr.drewniana ze spadkami -łaty	25cm
5. Wiatroizolacja /np.Dorken, Tyvek	26,5cm
6. Włna mineralana	
7. Paroizolacja folia PE na zakład	
8. Strop struno-betonowy, kanałowy	
9. Sufit podwieszony z pustką z pl. GKF na stelażu systemowym	

II. UKŁAD WARSTW POSADZEK

P2	
1. Linoleum /np. Gamrat/	0,3cm
2. Pos. cem. zbroj. syntetyczne rozprosz.	6cm
3. Izolacja pozioma-folia PE zgrzewana	10cm
4. Styropian EPS 70	15cm
5. Izolacja pozioma-2xfolia PE zgrzewana	25cm
6. Płyta betonowa C25/30	
7. Podsyпка piaskowa, zagęszczona	

P6	
1. Terakota /granitogres	1cm
2. Płyta spocznikowa	15cm
3. Tynkt cem. gipsowy	1cm

P8	
1. Linoleum/ np. Gamrat	0,3cm
2. Pos. cem. zbroj. syntetyczne rozprosz.	6cm
3. Izolacja pozioma-folia PE zgrzewana	5cm
4. Styropian EPS 70	26,5cm
5. Izolacja pozioma-2xfolia PE zgrzewana	
6. Strop struno-żelbetowy	
7. Sufit podwieszony z pustką z pl. GKF na stelażu systemowym	

III. UKŁAD WARSTW ŚCIAN WARSTWOWYCH

Sw1	
1. Tynk sylikatowy barwiony /np. StoSilco	0,5cm
2. Włna mineralana	14cm
3. Bloczek cem. wapienny/npSilka E24S	24cm
4. Tynk cem. gipsowy zatarty gładzią szpachlową	1.5cm

Sw2	
1. Tynk sylikatowy barwiony /np. StoSilco	0,5cm
2. Włna mineralana	14cm
3. Bloczek cem. wapienny/npSilka E24S	24cm
4. Tynk cem. wapienny zatarty	1.5cm

Sw5	
1. Cokół z masy epoksydowo-krzemowej /np StoSuperlit na styropianie ekstrudow.	0,5cm
2. Folia kubelkowa do wys. podłoża	0,5cm
3. Styropian ekstrudowany/Styrodur	3cm
4. Izolacja pionowa/np.Dysperbit	
5. Ściana betonowa C25/30	24cm
6. Izolacja pionowa /np. Dysperbit	

Sw6	
1. Tynk sylikatowy barwiony /np. StoSilco	0,5cm
2. Włna mineralana	14cm
3. Ściana żelbetowa C20/25	15cm
4. Tynk cem. gipsowy zatarty gładzią szpachlową	1.5cm

Sw7	
1. Tynk sylikatowy barwiony/np. StoSilco	0,5cm
2. Włna mineralana	5cm
3. Ściana zelbetowa C20/25	15cm
4. Tynk cem. wapienny zatarty	1cm