

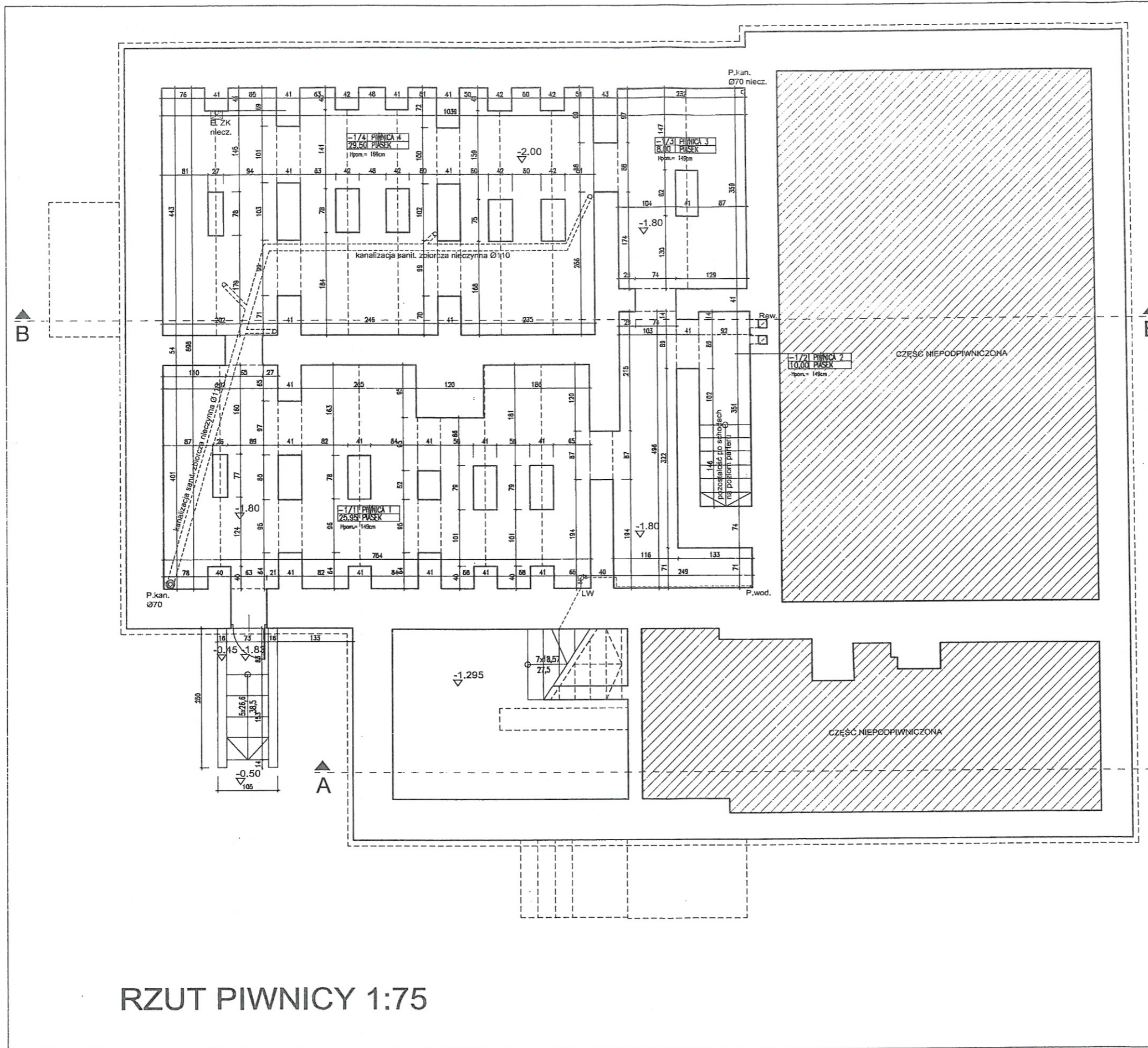
Rzecznik do Spraw
Zabezpieczeń Przeciwpożarowych
inż. Lech Zamiatowski
Nr dop. 329/95

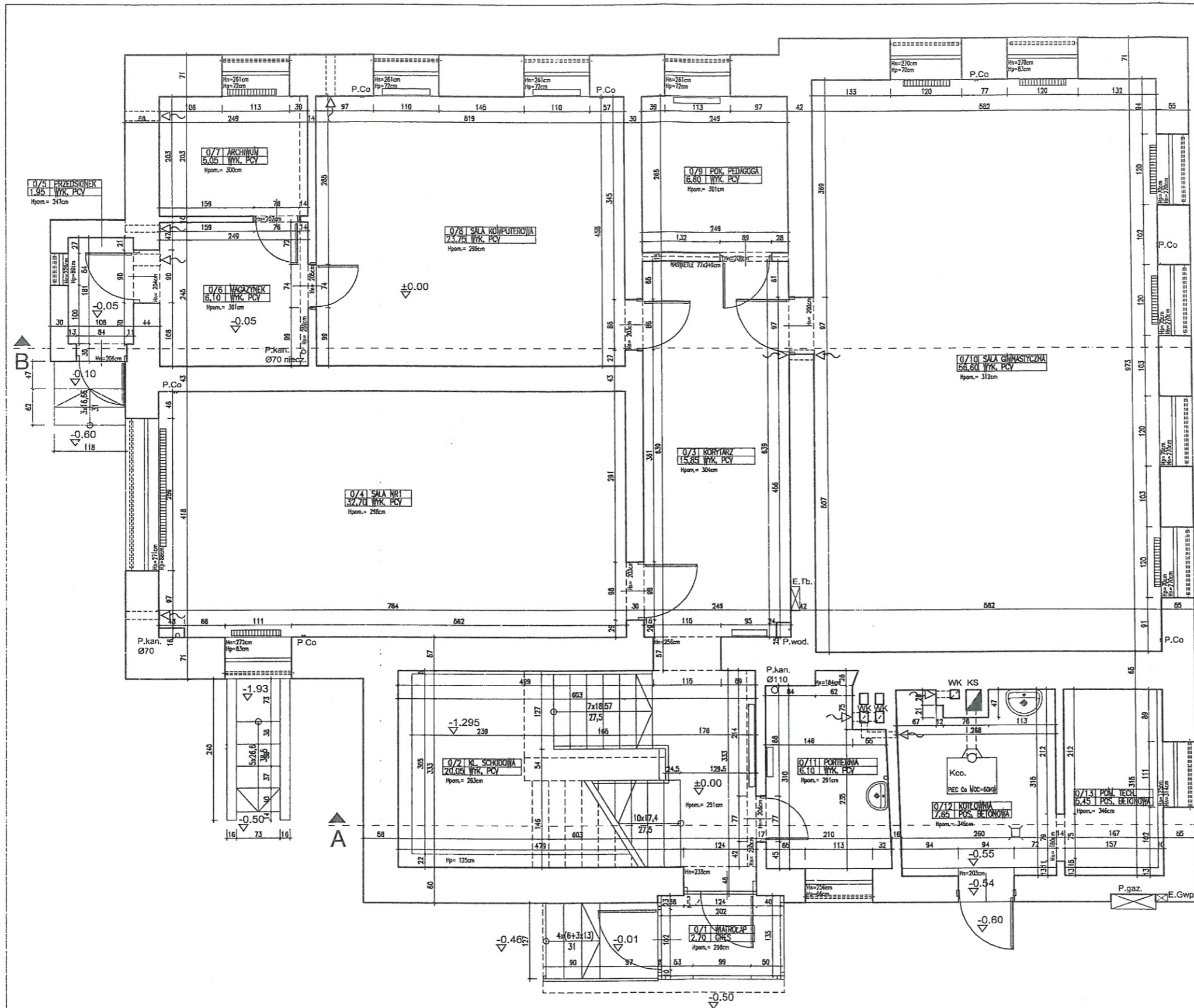
mgr inż. arch. MACIEJ FURMANCZYK
RZECZOZNAWCA BUDOWLANY
NR WPISU 101/R
Do Centralnego Rejestru
Rzeczników Budowlanych

11.2013

MAPA EWIDENCYJNA SKALA 1:50

Anna Kraborek



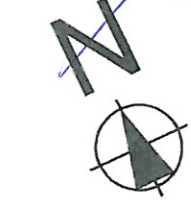


- OZNACZENIA:**
- E.Tb - TABLICA BEZPIECZNIKOWA
 - E.Gwp - GŁÓWNY WYŁĄCZNIK PRĄDU
 - K.co - KOCIOŁ GAZOWY
 - P.kan. - PION KANALIZACJI SANITARNEJ
 - P.wod. - PION WODNY
 - P.Co - PION Co
 - P.gaz - PRZYŁĄCZE GAZU
 - Wk. - KANAŁ WENTYLACYJNY
 - KS - KANAŁ SPALINOWY
 - Hp - WYSOKOŚĆ PARAPETU OD POZIOMU POSADZKI
 - Hn - WYSOKOŚĆ NADPROŻA OD POZIOMU POSADZKI
 - Hpom - WYSOKOŚĆ POMIESZCZENIA OD POZIOMU POSADZKI
 - ↻ - WENTYLACJA GRAWITACYJNA
 - ▤ - GRZEJNIK Co ZEBERKOWY
 - ▥ - GRZEJNIK Co PANELOWY
 - ⋯ - KRATA OKIENNA

ZESTAWIENIE POMIESZCZEN

NR	RODZAJ POMIESZCZENIA	RODZAJ POSADZKI	POW.
PARTER			
0/1	Wiatrołap	Gres	2,70m ²
0/2	Kł. schodowa	Wykl. PCV	20,05m ²
0/3	Korytarz	Wykl. PCV	15,85m ²
0/4	Sala nr 1	Wykl. PCV	32,70m ²
0/5	Przedsiónek	Wykl. PCV	1,95m ²
0/6	Magazynek	Wykl. PCV	6,10m ²
0/7	Archiwum	Wykl. PCV	5,05m ²
0/8	Sala nr 2	Wykl. PCV	23,75m ²
0/9	Pok. pedagoga	Wykl. PCV	6,60m ²
0/10	Sala gimnastyczna	Wykl. PCV	56,60m ²
0/11	Portiernia	Wykl. PCV	6,10m ²
0/12	Kuchnia	Posadzka bet.	7,65m ²
0/13	Pom. techniczne	Posadzka bet.	5,45m ²
SUMA:			190,55m²

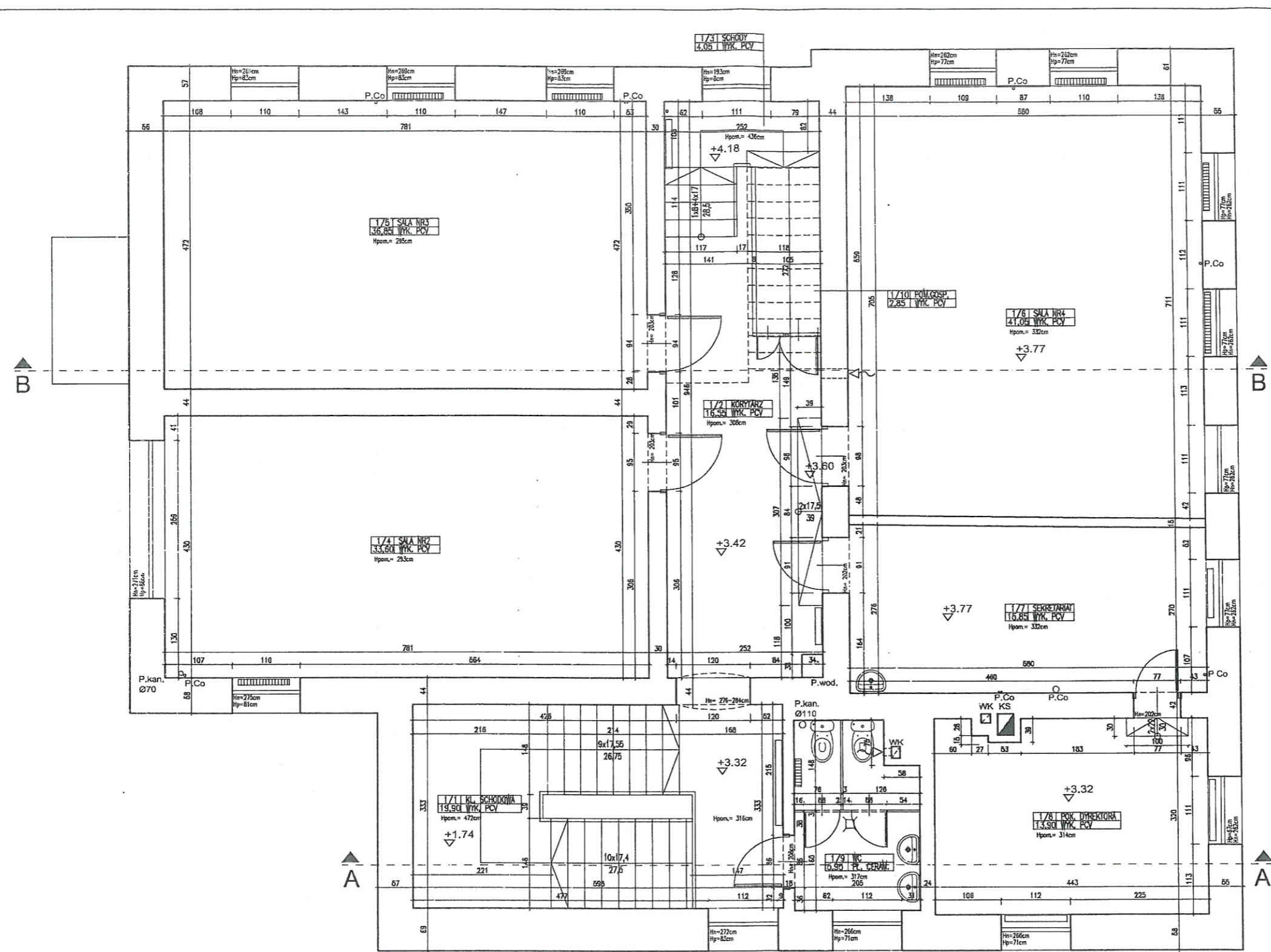
Rzeczoznawca do Spraw
Zabezpieczeń Przeciwpożarowych
inż. Lech Zamiatowski
Nr upr. 329/95



mgr inż. arch. MACIEJ FURMAN
RZECZOZNAWCA BUDOWLANY
NR WPISU 1011/P
Do Centralnego Rejestru
Rzeczoznawców Budowlanych
17.2013

PRACOWNIA PROJEKTOWA ARCHITEKT TOMASZ KURIŃSKI UL. JAWORSKIEGO 6/6, 52-003 GÓRNIK, TEL. 91 24 54 1 97		ATK PROJEKTOWA
BRANŻA:	ARCHITEKTONICZNO-BUDOWLANA	
FAZA:	INWENTARYZACJA	
Tytuł:	INWENTARYZACJA BUDOWLANA BUDYNKU SZKOŁY PODSTAWOWEJ	
INWESTOR:	Gmina Dobra ul. Szczęśliwska 16A, 72-003 Dobra	
LOKALIZACJA:	Mierzyn, ul. Wesoła 30 Dz. Nr 227, Obr. Mierzyn 2	
AUTOR OPRACOWANIA:	mgr inż. arch. TOMASZ KURIŃSKI upr. proj. 2/Sz2002	PROJEKT
Tytuł rysunku:	RZUT PARTERU	NR RYS.: I/03
DATA:	lipiec 2013 r.	SKALA: 1:75

RZUT PARTERU 1:75

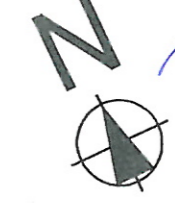


- OZNACZENIA:**
- P.kan. - PION KANALIZACJI SANITARNEJ
 - P.wod. - PION WODNY
 - P.Co - PION Co
 - WK - KANAŁ WENTYLACYJNY
 - KS - KANAŁ SPALINOWY
 - Hp - WYSOKOŚĆ PARAPETU OD POZIOMU POSADZKI
 - Hn - WYSOKOŚĆ NADPROŻA OD POZIOMU POSADZKI
 - Hpcm - WYSOKOŚĆ POMIESZCZENIA OD POZIOMU POSADZKI

- WENTYLACJA GRAWITACYJNA
- GRZEJNIK Co ŻEBERKOWY
- GRZEJNIK Co PANELOWY

ZESTAWIENIE POMIESZCZEN			
NR	RODZAJ POMIESZCZENIA	RODZAJ POSADZKI	POW.
PIĘTRO			
1/1	Kł. schodowa	Wykl. PCV	19.90m ²
1/2	Korytarz	Wykl. PCV	16.55m ²
1/3	Schody	Wykl. PCV	4.05m ²
1/4	Sala nr 2	Wykl. PCV	33.60m ²
1/5	Sala nr 3	Wykl. PCV	36.85m ²
1/6	Sala nr 4	Wykl. PCV	41.03m ²
1/7	Sekretariat	Wykl. PCV	15.88m ²
1/8	Pok. dyrektora	Wykl. PCV	13.90m ²
1/9	Wc	Physki ceramiczne	5.95m ²
1/10	Pom. gospodarze	Wykl. PCV	2.85m ²
SUMA:			198.55m²

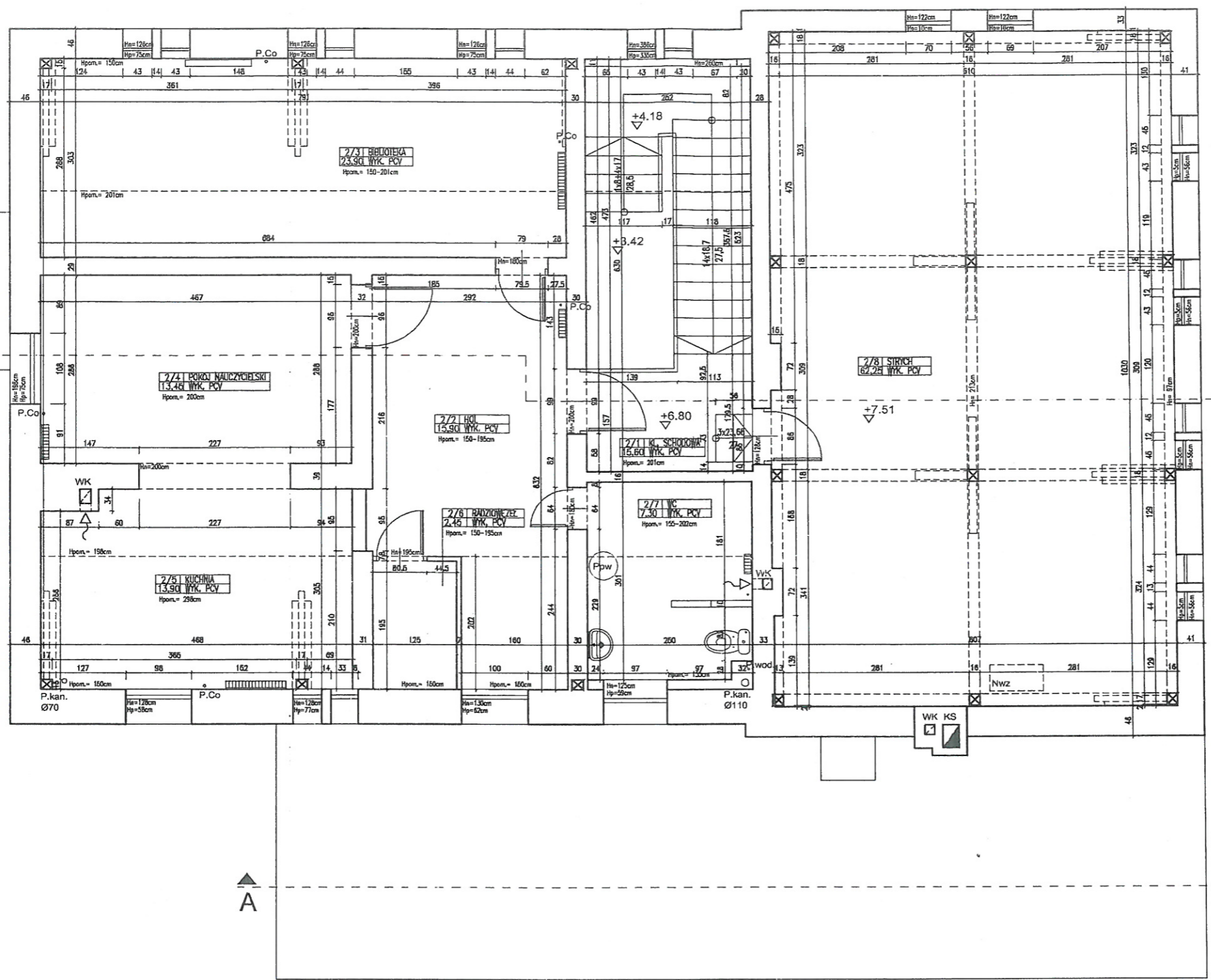
Rzecznik do Spraw
Zabezpieczeń Przeciwpożarowych
inż. Lech Zamiatowski
Nr opr. 329/95



mgr inż. arch. MACIEJ FORMANČYK
RZECZOWNICZKA BUDOWLANY
NR WPISU 1041R
Do Centralnego Rejestru
Rzeczników Budowlanych
M. 2013

RZUT PIĘTRA 1:75

PRACOWNIA PROJEKTOWA ARCHITEKT TOMASZ KURIANSKI UL. ŻARNIKOWSKA 81, SZCZECIN 71-270, tel. 091 411 512		ATK
BRANŻA:	ARCHITEKTONICZNO-BUDOWLANA	
FAZA:	INWENTARYZACJA	
TEMAT:	INWENTARYZACJA BUDOWLANA BUDYNKU SZKOŁY PODSTAWOWEJ	
PROJEKTANT:	Gmina Dobra ul. Szczecińska 16A, 72-003 Dobra	
LOKALIZACJA:	Mierzyn, ul. Wielecka 30, Dz. Nr 227, Obr. Mierzyn 2	
AUTOR I OPRACOWANIE:	mgr inż. arch. TOMASZ KURIANSKI opr. proś. 2/2013	WSPRACUJĄCY:
TITEL RYSUNKU:	RZUT PIĘTRA	WYKAZ:
DATA:	lipiec 2013 r.	SKALA:
		1:75
<small>Pracownia Projektowa Architekt Tomasz Kurianski, ul. Żarnikowska 81, 71-270 Szczecin, tel. 091 411 512, fax 091 411 513</small>		



OZNACZENIA:

- P.kan. - PION KANALIZACJI SANITARNEJ
- P.wod. - PION WODNY
- P.Co - PION Co
- Ppw - POJEMNOŚCIOWY PODGRZEWACZ WODY
- Nwz - NACZYNNIE WZBIORCZE Co
- WK - KANAŁ WENTYLACYJNY
- KS - KANAŁ SPALINOWY
- Hp - WYSOKOŚĆ PARAPETU OD POZIOMU POSADZKI
- Hn - WYSOKOŚĆ NADPROŻA OD POZIOMU POSADZKI
- Hpom - WYSOKOŚĆ POMIESZCZENIA OD POZIOMU POSADZKI

- WENTYLACJA GRAWITACYJNA
- GRZEJNIK Co ŻEBERKOWY
- GRZEJNIK Co PANELOWY

ZESTAWIENIE POMIESZCZEŃ

NR	RODZAJ POMIESZCZENIA	RODZAJ POSADZKI	POW.
PIĘTRO			
2/1	Kł. schodowa	Wykl. PCV	15,60m ²
2/2	Hol	Wykl. PCV	15,90m ²
2/3	Biblioteka	Wykl. PCV	23,90m ²
2/4	Pok. nauczycielski	Wykl. PCV	13,45m ²
2/5	Kuchnia	Wykl. PCV	13,90m ²
2/6	Radionaczel	Wykl. PCV	2,45m ²
2/7	Wc	Wykl. PCV	7,30m ²
2/8	Strych	Polepa/belki	62,25m ² *
SUMA:			92,50m²

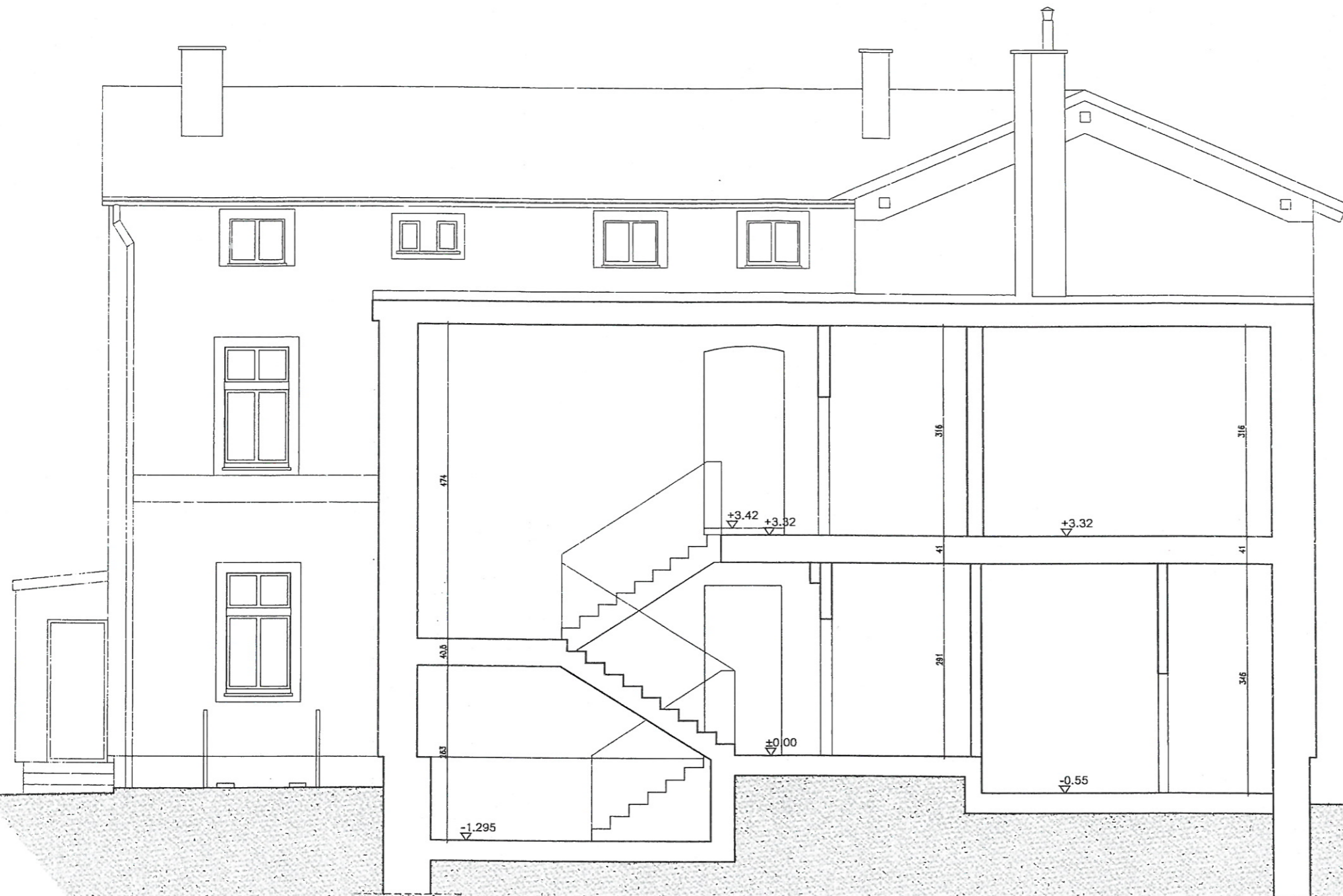
*Powierzchnie nie zaliczane do powierzchni użytkowej.

Rzeczoznawca do S.
 Zabezpieczeń Przedwrotności
 inż. Lech Janowski
 Nr upr. 329/95

mgr inż. arch. MACIEJ FURMANCZYK
 RZECZOZNAWCA BUDOWLANY
 NR WPISU 1101/R
 Do Centralnego Rejestru
 Rzeczoznawców Budowlanych
 n. 1613

RZUT PODDASZA 1:75

PRACOWNIA PROJEKTOWA ARCHITEKT TOMASZ KURIŃSKI UL. JANCZEWSKA 50, 32-000 TARNOBRA TEL. 014 661 11 11		ATK <small>ARCHITECTURA</small>
BRANŻA:	ARCHITEKTONICZNO-BUDOWLANA	
FAZA:	INWENTARYZACJA	
Tytuł:	INWENTARYZACJA BUDOWLANA BUDYNKU SZKOŁY PODSTAWOWEJ	
WYKONAWCA:	Gmina Dobra ul. Szarych 16A, 72-003 Dobra	
LOKALIZACJA:	Mierzyn, ul. Wiejska 30 Dz. Nr 227, Obr. Mierzyn 2	
WYKONAWCA:	mgr inż. arch. TOMASZ KURIŃSKI upr. pr. 2/2002	PROJEKTANT:
TYTUŁ RYSUNKU:	RZUT PODDASZA	NR RYS.
DATA:	listopad 2013 r.	SKALA:
		1:75



PRZEKRÓJ A-A 1:75

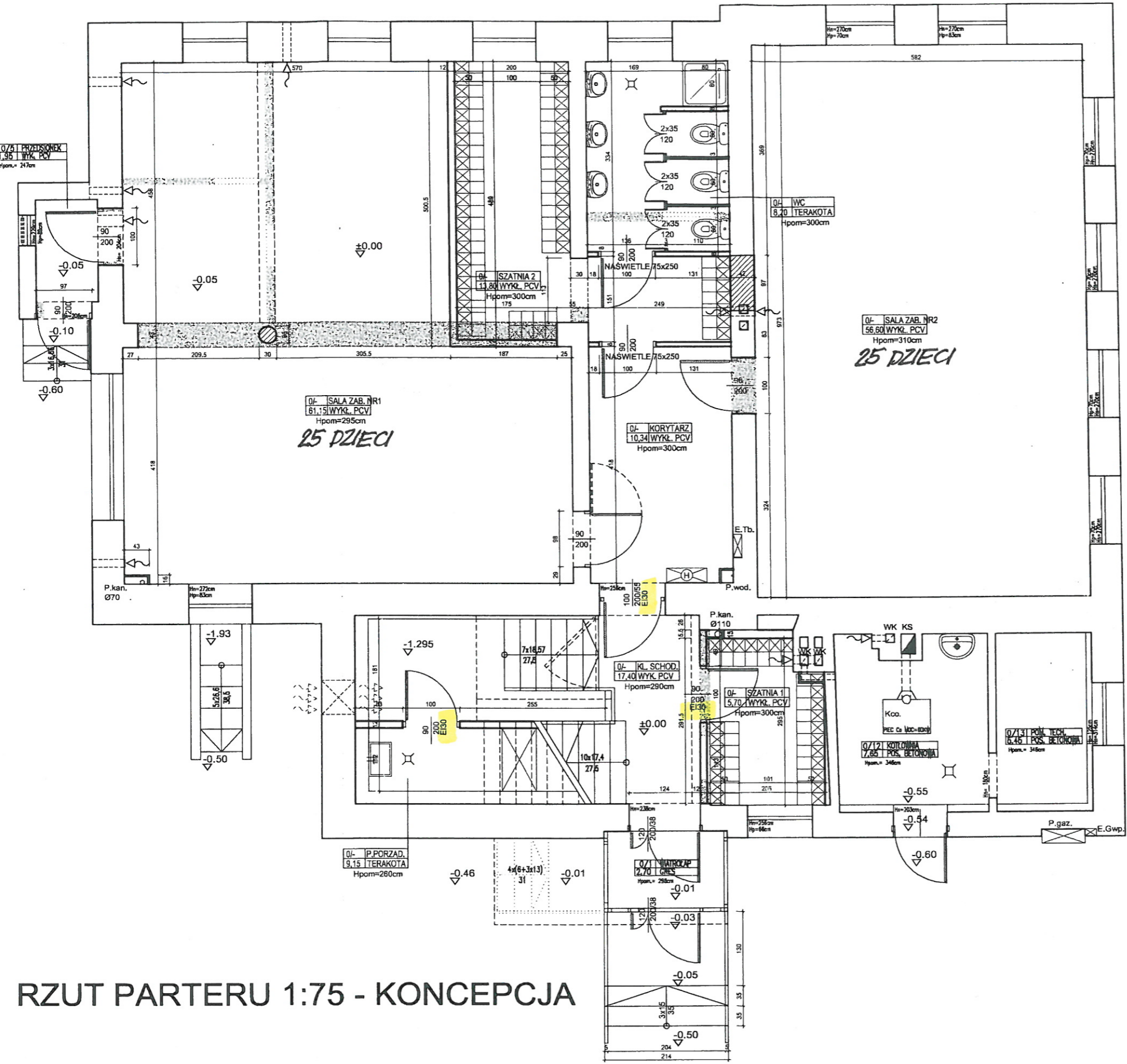
Rzecznik do Spraw
Zabezpieczeń Przeciwpożarowych

inż. Lech Zamiatowski
Nr udz. 1929/95

mgr inż. arch. MACIEJ FURMAŃCZYK
RZECZOZNAWCA BUDOWLANY
NR WPISU 1111/R
Do Centralnego Rejestru
Rzeczników Budowlanych

10.11.2013

PRACOWNIA PROJEKTOWA ARCHITEKT TOMASZ KURIANSKI UL. JANKOWIEC 89 SZCZECIN 71-200 WL 811 511573		ATK ARCHITEKTURA
BRANŻA:	ARCHITEKTONICZNO-BUDOWLANA	
FAZA:	INWENTARYZACJA	
Tytuł:	INWENTARYZACJA BUDOWLANA BUDYNKU SZKOŁY PODSTAWOWEJ	
INWESTOR:	Gmina Dobra ul. Szczecińska 16A, 72-003 Dobra	
LOKALIZACJA:	Mierzyn, ul. Wielecka 30, Dz. N. 227, Obr. Mierzyn 2	
AUTOR OPRACOWANIA:	mgr inż. arch. TOMASZ KURIANSKI udr. pms. 25/2002	PROJEKT
Tytuł rysunku:	PRZEKRÓJ A-A	1/06
DATA:	listopad 2013 r.	SKALA: 1:75



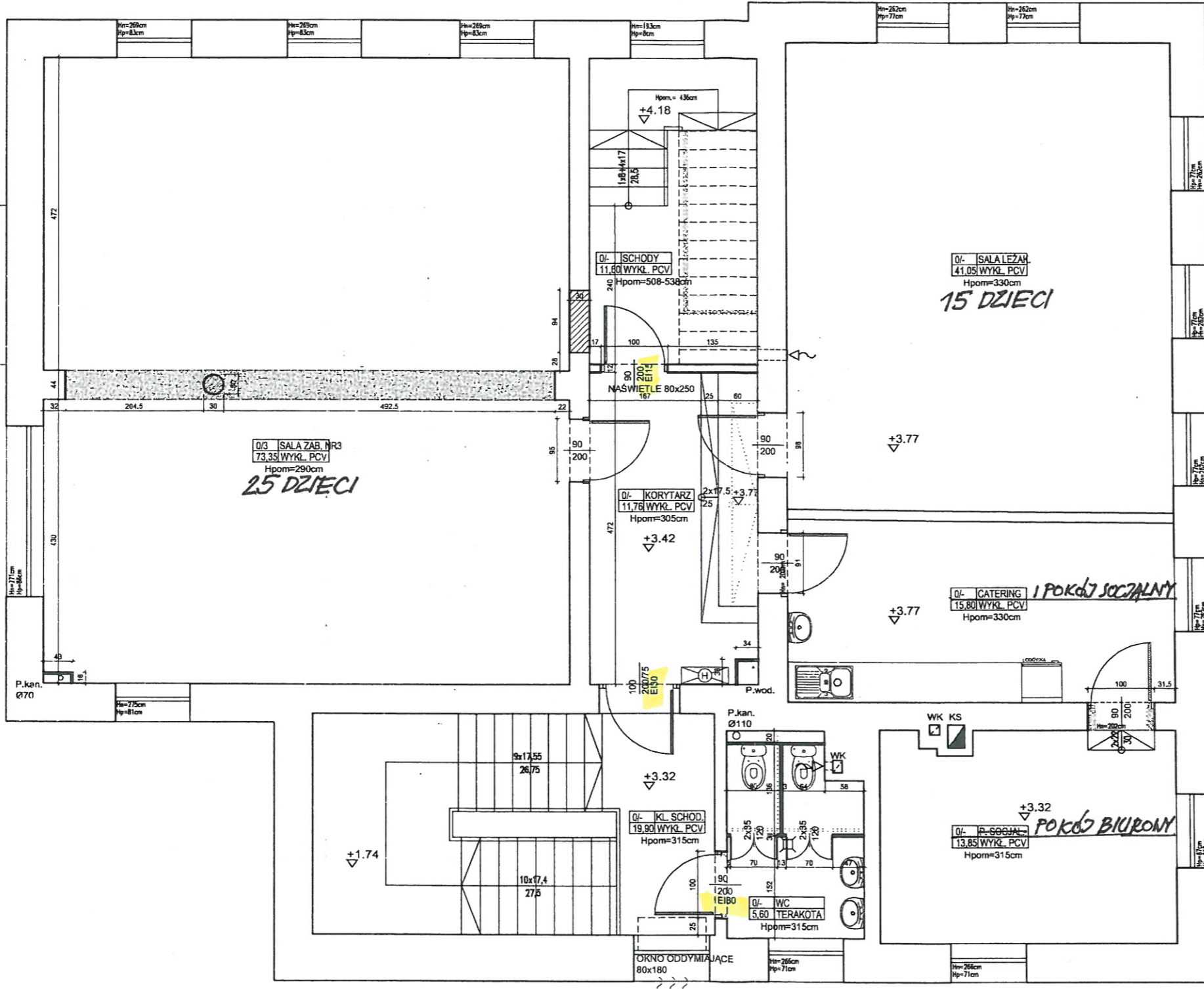
- ŚCIANY**
- ściany istniejące
 - ściany lekkie z płyt GKF lub GKFI na profilach stalowych
 - ściany działowe lekkie z systemowych płyt laminowanych
 - ściany projektowane murowane lub zamurowania
 - ściany do rozbiórki

Rzeczoznawca do Spraw
Zabezpieczeń Przeciwpowozarowych
inż. Lech Zamiatowski
Nr upr. B29/95

mgr inż. arch. MACIEJ FURMAŃCZYK
RZECZOZNAWCA BUDOWLANY
NR WPISU 101/R
Do Centralnego Rejestru
Rzeczoznawców Budowlanych
M. 20 13

RZUT PARTERU 1:75 - KONCEPCJA

JEDYNOŚĆ PROJEKTOWA		PRACOWNIA PROJEKTOWA ARCHITEKT TOMASZ KURIAŃSKI UL. JANUSZEWICZA 14, SZCZECIN 71-710, tel. 602 541 573		ATK AUTORYZOWANA	
BRANŻA:	ARCHITEKTONICZNO-BUDOWLANA				
FAZA:	KONCEPCJA				
TEMAT:	ZMIANA SPOSOBU UŻYTKOWANIA WRAZ Z PRZEBUDOWĄ BUDYNKU SZKOŁY PODSTAWOWEJ W MIERZYNIE Z PRZEZNACZENIEM NA PUNKT PRZEDSZKOLNY				
INWESTOR:	Gmina Dobra ul. Szczęśliwa 16A, 72-003 Dobra				
LOKALIZACJA:	Mierzyn, ul. Weleńska 30, Dz. Nr 227, Obr. Mierzyn 2				
AUTOR OPRACOWANIA:	mgr inż. arch. TOMASZ KURIAŃSKI upr. prój. 282/2002			PODPIS:	
Tytuł rysunku:	RZUT PARTERU			NR RYS.: K/01	
DATA:	listopad 2013 r.		SKALA: 1:75		
<small>Prace autorskie zarejestrowane Zgodnie z art. 1 i 1a Ustawy z dnia 27 sierpnia 2004 r. o prawie autorskim i prawach pokrewnych (Dz. U. z 2004 r. nr 163, poz. 163 z późn. zmianami)</small>					



- ŚCIANY**
- ściany istniejące
 - ściany lekkie z płyt GKF lub GKF1 na profilach stalowych
 - ściany działowe lekkie z systemowych płyt laminowanych
 - ściany projektowane murowane lub zamurowania
 - ściany do rozbiórki

Rzecznik do Spraw
Zabezpieczeń Przeciwpożarowych

inż. Lech Zamiatowski
Nr dop. 329/95

mgr inż. arch. MACIEJ FURMAŃCZYK
RZECZOWNICWA BUDOWLANY
NR WPISU 141/R
Do Centralnego Rejestru
Rzeczników Budowlanych
11. 2013

RZUT PIĘTRA 1:75 - KONCEPCJA

FIRMOWA PROJEKTOWA		PRACOWNIA PROJEKTOWA		ATK	
ARCHITEKTONICZNO-BUDOWLANA		ARCHITEKT TOMASZ KURIANSKI		POLSKA	
Faza: KONCEPCJA					
Tytuł: ZMIANA SPOSOBU UŻYTKOWANIA WRAZ Z PRZEBUDOWĄ BUDYNKU SZKOŁY PODSTAWOWEJ W MIERZYNIE Z PRZEZNACZENIEM NA PUNKT PRZEDSZKOLNY					
Inwestor: Gmina Dobrzęca ul. Szczęśliwa 16A, 72-403 Dobrzęca					
Lokalizacja: Mierzyn, ul. Wielecka 30, Dz. Nr 227, Obr. Mierzyn 2					
Autor i Opracownik: mgr inż. arch. TOMASZ KURIANSKI upr. proj. 252/2002					
Tytuł rysunku: RZUT PIĘTRA					
Data: listopad 2013 r.					
Skala: 1:75					
Numer rysunku: K/02					