

OBIEKT: dz. nr 227, ul. Welecka  
 Obręb: 0009 Mierzyn  
 Jednostka ewidencyjna: 321101\_2 Dobra  
 Powiat: 3211 Policki  
 Województwo: 32 Zachodniopomorskie

"U Leszka"  
 L. Gnych  
 ul. Wąska 16  
 71-415 Szczecin  
 tel. 0 91 422 98 35  
 501 104 945  
 (Jednostka wykonawstwa geodezyjnego)

SKALA: 1:500  
 Układ współrzędnych: PUWG 2000  
 Układ odniesienia wysokości: Kronstadt

Wykonano metodą: a) rastrowo b) wektorowo:  
 skanowanie, kalibracja, digitalizacja rastra

Kierownik roboty: Leszek Gnych  
 upr.nr 21515  
 .....  
 podpis

Wykonano w ramach roboty geodezyjnej:  
 GK.6640.55.2014  
 zgłoszonej w WGKik SP w Policach

Mapę do celów projektowych sporządzono przy wykorzystaniu:  
 1. Mapy zasadniczej w skali 1:500 sekcje:  
 5.200.16.13.4.3

W zakresie opracowania znajdują się punkty osnowy geodezyjnej nr: brak  
 podlegające ochronie na podst.art.15, art.48 ust.1 pkt 3 ustawy Prawo geodezyjne i kartograficzne

2. Danych branżowych części uzbrojenia podziemnego

Granice i nr działek ewidencyjnych według danych WGKik SP w Policach, z dnia: 14.01.2014r.

3. Pomiaru zieleni wysokiej i pomników przyrody oraz pomiaru innych obiektów wskazanych przez projektanta

Rejestracja:

4. Opracowanych geodezyjnie elementów planu zagospodarowania przestrzennego (linie rozgraniczające, linie regulacyjne, osie ulic)

Na mapie do celów projektowych wykazano następujące uzgodnione przez ZUDP projekty sieci uzbrojenia terenu:  
 1. 279/2012 - t

**Informacje dodatkowe** - zakres opracowania

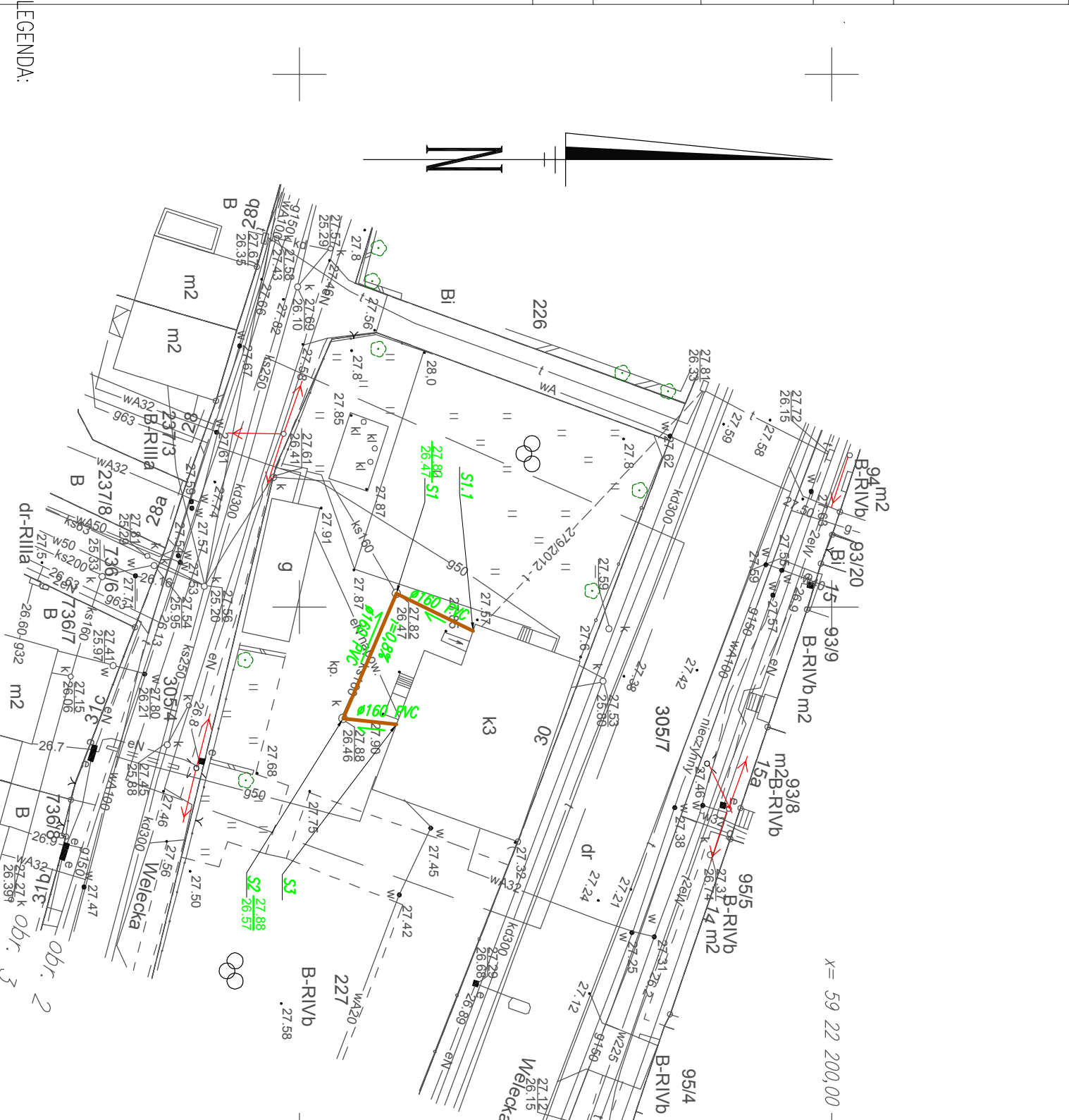
1. Redakcja znaków zgodna z Rozporządzeniem MAiC z dnia 12.02.2013r. (Dz. U. 2013 nr 0 poz. 383)
2. Mapa nadaje się do celów projektowych w zakresie pomiaru.
3. Stopień kartometryczności mapy do celów projektowych jest zgodny z Rozporządzeniem MSWiA z dnia 9.11.2011 r. (Dz. U. 2011 nr 263 poz. 1572)
4. Wszystkie twarde obiekty budowlane podlegają wytyczeniu przez jednostkę wykonawstwa geodezyjnego.
5. Nie wyklucza się istnienia w terenie również uzbrojenia, o którym brak było informacji branżowych i nie zostały odnotowane w terenie w czasie inwentaryzacji geodezyjnej.
6. Mapa zgodna z przepisami §79 ust.5 rozporządzenia MSWiA z dnia 9.11.2011 r. (Dz. U. 2011 nr 263 poz. 1572) - nadal się do projektowania budynków w odległości mniejszej niż 4,0 m od granicy nieruchomości.
7. Nie wykonano czynności określonych w §80 ust. 4 rozporządzenia MSWiA z dnia 9.11.2011 r. (Dz. U. Nr 263, poz. 1572)
8. Udoszczelnianie i rozpowszechnianie otrzymanych materiałów jest zabronione: art. 18 Ustawy Prawo Geodezyjne i Kartograficzne (Dz. U. z 2010 r. nr 193, poz. 1287 ze zm.)
9. Mapę do celów projektowych sporządzono przy wykorzystaniu arkuszy mapy zasadniczej w skali 1:500 w układzie państwowym "1965" sekcje: 341.131.2343, 341.133.0321

**Uzbrojenie podziemne opracowano na podstawie:**

1. Pośredniego ustalenia przebiegu aparaturą elektromagnetyczną - z literą A
2. Bezpośrednich pomiarów powykonawczych - bez litery W związku z tym w części 1 nie gwarantuje się kompletności, a dokładność położenia uzbrojenia na mapie może być niższa od dokładności kartometrycznej mapy

Aktualność mapy do celów projektowych na dzień:  
 17.01.2014r.

Kierownik jednostki wykonawstwa geodezyjnego  
 Leszek Gnych  
 .....



**LEGENDA:**  
 - zewnątrz instalacja kanalizacji sanitarnej przeznaczona do wymiany

**UWAGI:**  
 Odłinki kanalizacji sanitarnej należy wymienić, studnie pozostają istniejące, istniejące kiny należy zlikwidować i wykonać nowe. Prace należy rozpocząć od pomiaru rzędnych kan. w punktach S3

BRANŻA:		SANITARNIA	
FAZA:		PRZEBUDOWA BUDYNKU SZKOŁY PODSTAWOWEJ W MIERZYNIE Z PRZEZNACZENIEM NA PUNKT PRZEDSZKOLNY I PROJEKT WEWNĘTRZNYCH INSTALACJI SANITARNYCH	
INWESTOR:		Gmina Dobra ul. Szczecińska 16A, 72-003 Dobra	
LOKALIZACJA:		Mierzyn, ul. Welecka 30, Dz. Nr 227, Obr. Mierzyn 2	
AUTOR / OPRAKOWAL:		inż. Michał Siodobdzian upr. proj. ZAP02040/PW0509	
SPRAWDZIŁ:		mgr inż. Piotr Kaczorkiewicz upr. proj. ZAP01068/PW0510	
TYTUŁ PRACOWNIKU:		<b>PLAN SYTUACYJNY</b>	
DATA:		Styczeń 2014 r.	
SKALA:		1:500	
NR PRS:		<b>1</b>	

Zgodnie z art. 1 i 4 kodeksu ustawy o Prawo Geodezyjne i Kartograficzne  
 PRAWA AUTORSKIE ZASTRZEŻONE  
 ARCHITEKT TOMASZ KURIANSKI  
 ul. JANICKiego 88, SZCZECIN 71-520, tel. 6025441573  
 ATK  
 -KONSULTING-