

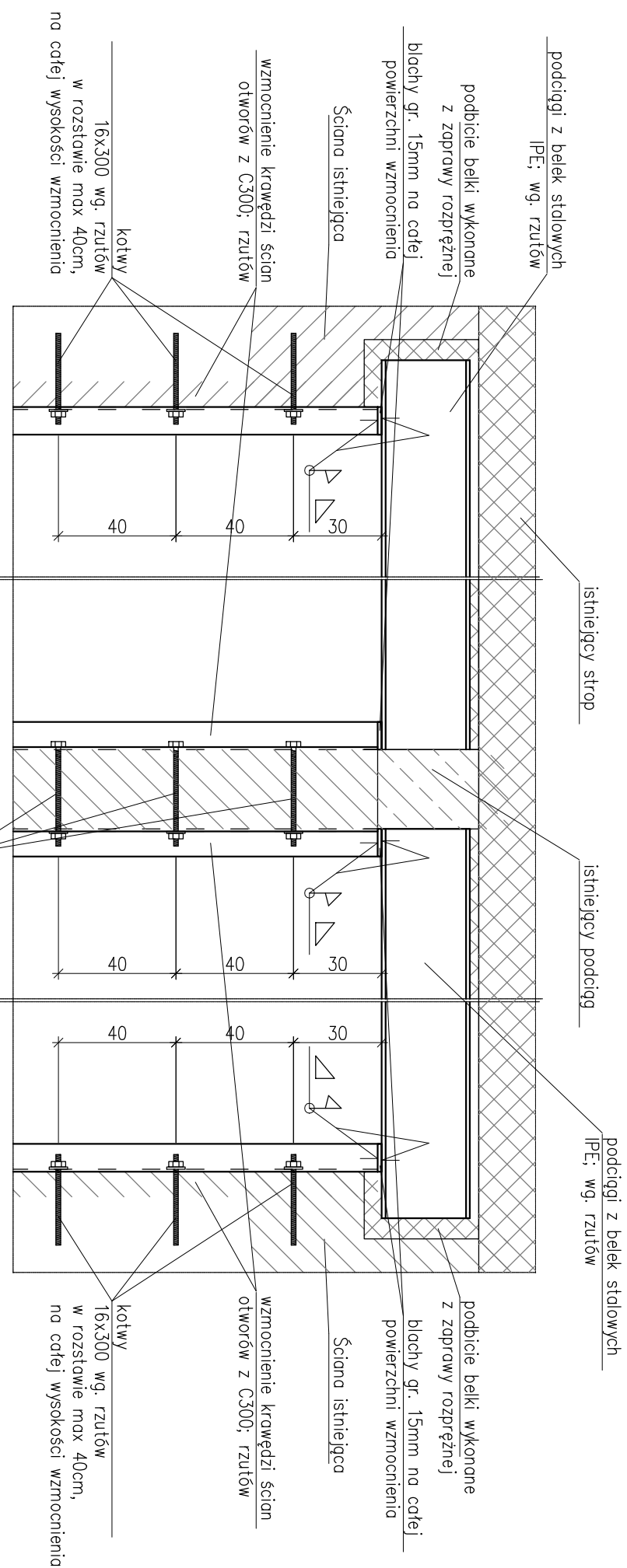
PODCIĄGI W POWIĘKSZANYCH, WYBURZANYCH OTWORACH

PS-1/00; PS-2/00

NADPROŻA W NOWO WYKONANYCH OTWORACH

PS-3÷5/00

PS-2÷3/01

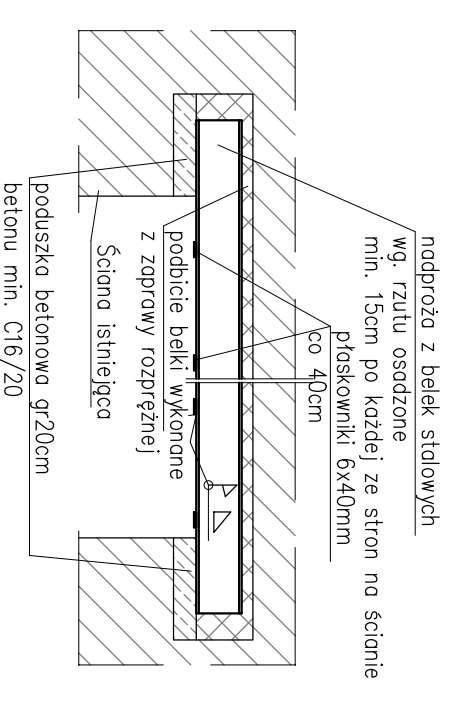
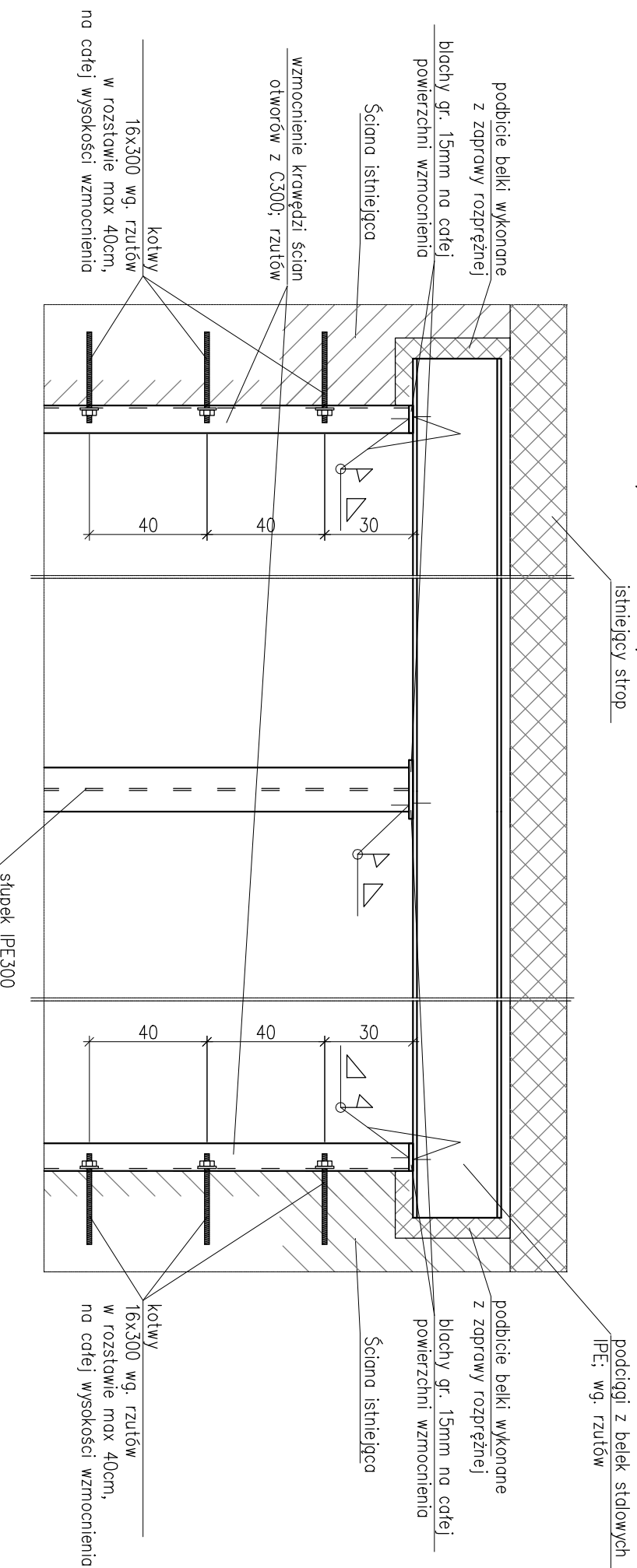


POZIOM POSADOWIENIA PODCIĄGÓW WG. PROJEKTU ARCHITEKTONICZNEGO
W PRZYPADKU BRAKU INFORMACJI O POZIOME BELKI POSADOWIĆ TUŻ POD STROPEM

istniejący podciąg opierać na murze wzmocnionym 2x C300 kręconych M16 co 40cm

PODCIĄGI W POWIĘKSZANYCH, WYBURZANYCH OTWORACH

PS-1/00; PS-2/00



POZIOM POSADOWIENIA PODCIĄGÓW WG. PROJEKTU ARCHITEKTONICZNEGO
W PRZYPADKU BRAKU INFORMACJI O POZIOME BELKI POSADOWIĆ TUŻ POD STROPEM

UWAGA:

1. Stal profilowa: St3S
2. Poziomy projektowanych nadproży wg projektu architektonicznego
3. Kotwy 16x300 wklejane na zaprawę iniekcyjną
4. Opis wstawianych nadproży i wyburzonych elementów ścian wg opisu technicznego
5. Prace wykonywać zgodnie z opisem Technicznym i Słukq Budowlanq, z zachowaniem przepisów o Bezpieczeństwie i Ochronie Zdrowia
6. Zestawienie stali profilowej nr 1

JEDYNOŚĆ PROJEKTOWA:		PRACOWNIA PROJEKTOWA ARCHITEKT TOMASZ KURIŃSKI UL. JANICKIEGO 8A, SZCZECIN 71-201, TEL. 0922 541 573		ATK PRACOWNIA	
BRANŻA:	KONSTRUKCJA	PROJEKT BUDOWLANO-WYKONAWCZY			
TEMAT:	PRZEBUDOWA BUDYNKU SZKOŁY PODSTAWOWEJ Z PRZEZNACZENIEM NA PUNKT PRZEDSZKOLNY				
INWESTOR:	Gmina Dobra ul. Szczecińska 16A, 72-003 Dobra				
LOKALIZACJA:	Mierzin, ul. Wielecka 30, Dz. Nr 227, Obr. Mierzin 2				
AUTOR / PROJEKTANT:	mgr inż. Wojciech Wilkowiński upr. ZAP/0135/POK/K12				
SPRAWDZAJĄCY:	mgr inż. Bartosz Januszewski upr. ZAP/0102/POK/08				
TITUL RYSUNKU:	ETALE ELEMENTÓW STALOWYCH				NR RRS.:
DATA:	STYCZEŃ 2014 r.	SKALA:	1:20		
Zgodnie z art. 11 Rozporządzenia Ustawy o Prawach Autorstwa i Prawach Pokrewnych z dn. 4.02.1994r. (Dz. Ust. poz. 83 z 23.02.1994)					

K/03