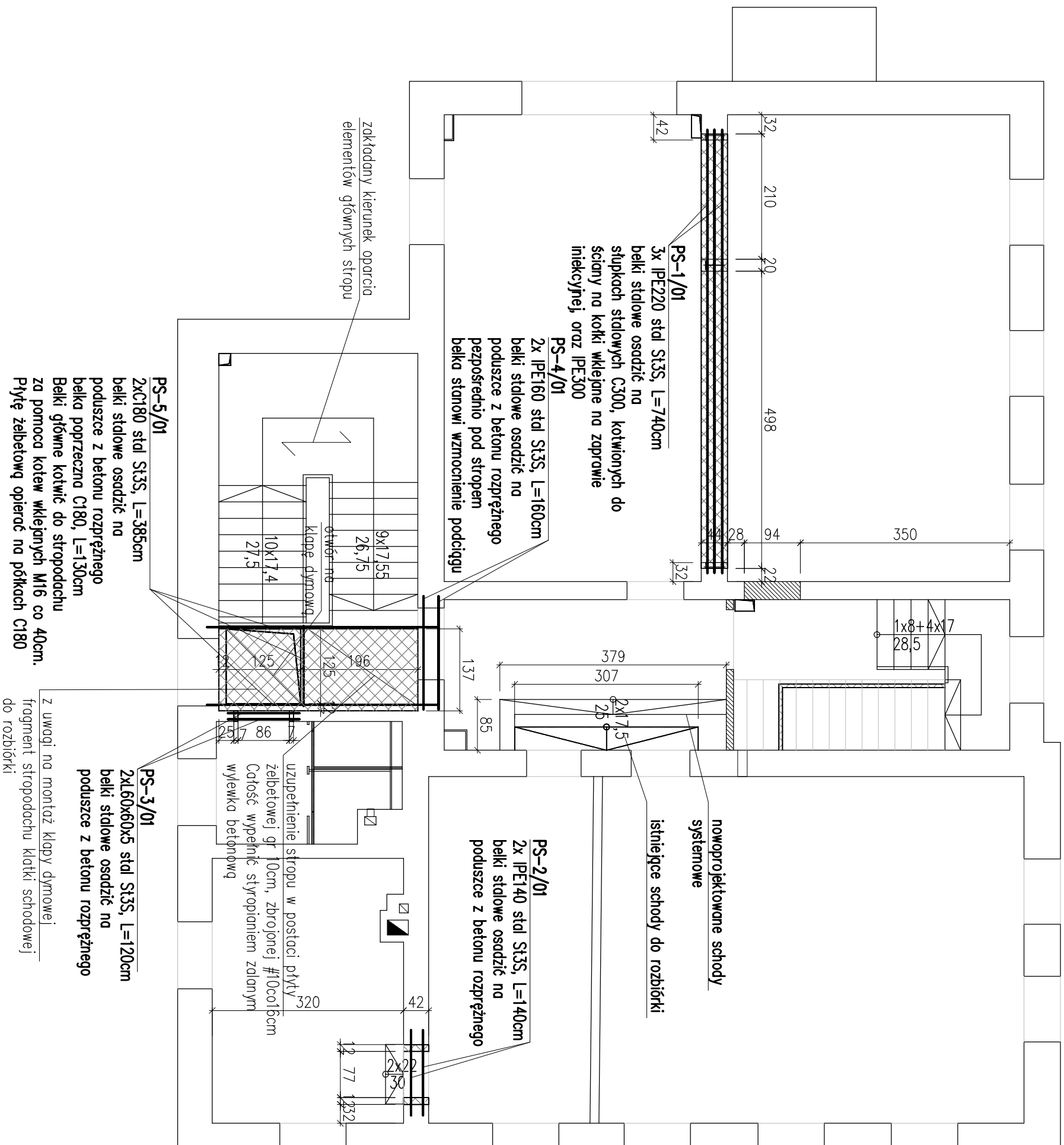


RZUT PIĘTRA 1:75

LEGENDA

	ŚCIANY ISTNIEJĄCE
	ELEMENTY DO WYBURZENIA
	ŚCIANY PROJEKTOWANE
	ZAMUROWANIA

- UWAGA:**
- Beton: C20/25
 - Stal zbrojenia: BS500 i St05
 - Stal profilowa S235JRG2
 - Poziomy projektowanych nadproży zweryfikować z projektem architektonicznym.
 - Wielkość otworów i ich położenie wg projektów branżowych, długości podanych elementów zweryfikować na budowie.
 - Ściany nowoprojektowane typu lekkiego np G-K na ruszcie. Geometria ścianek działowych wg projektu architektury
 - Izolacja wg Opisu Technicznego
 - Nadproża stalowe wg detali
 - Elementy spawane elektrodowo, spoina min 3mm
 - Rysunki rozpatrywać z kompletnymi PW pozostałych branż.
 - Przejścia instalacyjne przez strop zweryfikować z projektem branżowym
 - Prace wykonywać wyłącznie na podstawie Projektu Wykonawczego i Szluku Budowlanego, z zachowaniem przepisów o Bezpieczeństwie i Ochronie Zdrowia



JEDYNOŚĆ PROJEKTOWA:		PRACOWNIA PROJEKTOWA ARCHITEKT TOMASZ KURIANSKI UL. JANICKIEGO 8A, SZCZECIN 71-270, tel. 092 541 573		ATK PROJEKTOWA	
BRANŻA:	KONSTRUKCJA	PROJEKT BUDOWLANO-WYKONAWCZY			
TEMAT:	PRZEBUDOWA BUDYNKU SZKOŁY PODSTAWOWEJ Z PRZEZNACZENIEM NA PUNKT PRZEDSZKOLNY				
INWESTOR:	Gmina Dobra ul. Szczecińska 16A, 72-003 Dobra				
LOKALIZACJA:	Miejscz. ul. Waleśka 30, Dz. Nr 227, Obr. Miejscz. 2				
AUTOR / PROJEKTANT:	mgr inż. Wojciech Wilkowski upr. ZAP/0135/POOK/12				
SPRAWDZAJĄCY:	mgr inż. Bartosz Januszewski upr. ZAP/0102/POOK/08				
TITUL RYSUNKU:	RZUT PIĘTRA				NR RYS.: K/02
DATA:	STYCZEŃ 2014 r.	SKALA:	1:75		