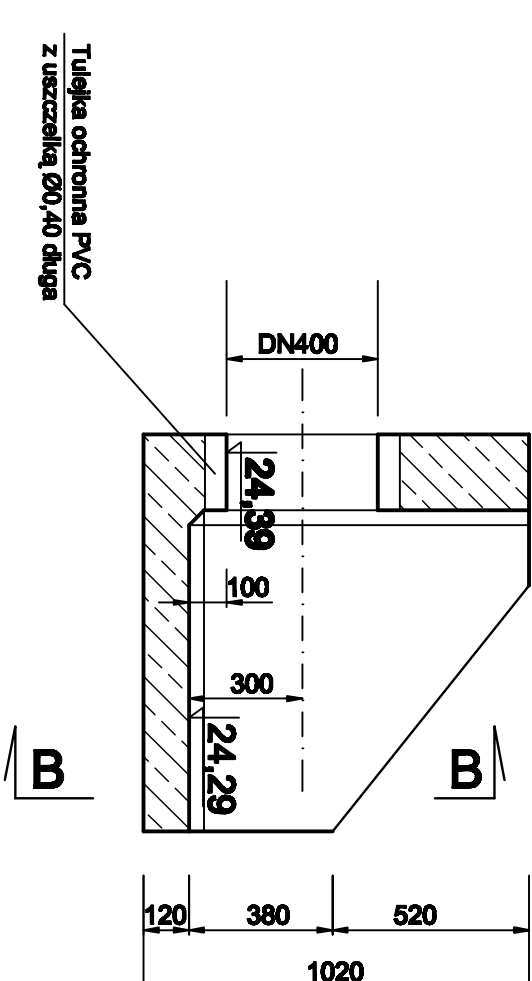
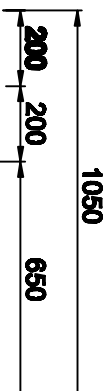
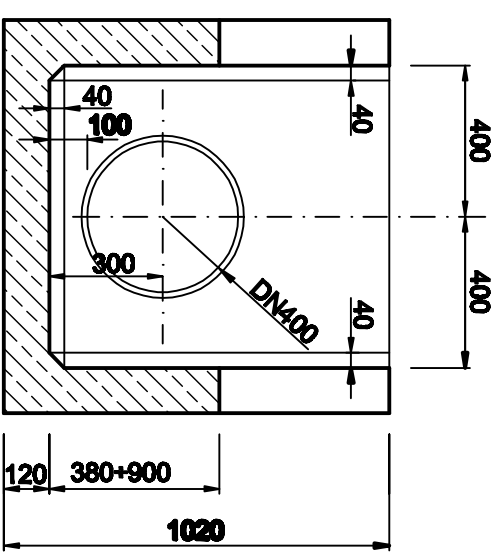


PRZEKRÓJ A-A



UWAGA: Element uszczelniający przejście przez ścianę osadza się przy pomocy dopasowanego wymiarem elementu (w czasie zagęszczania betonu)

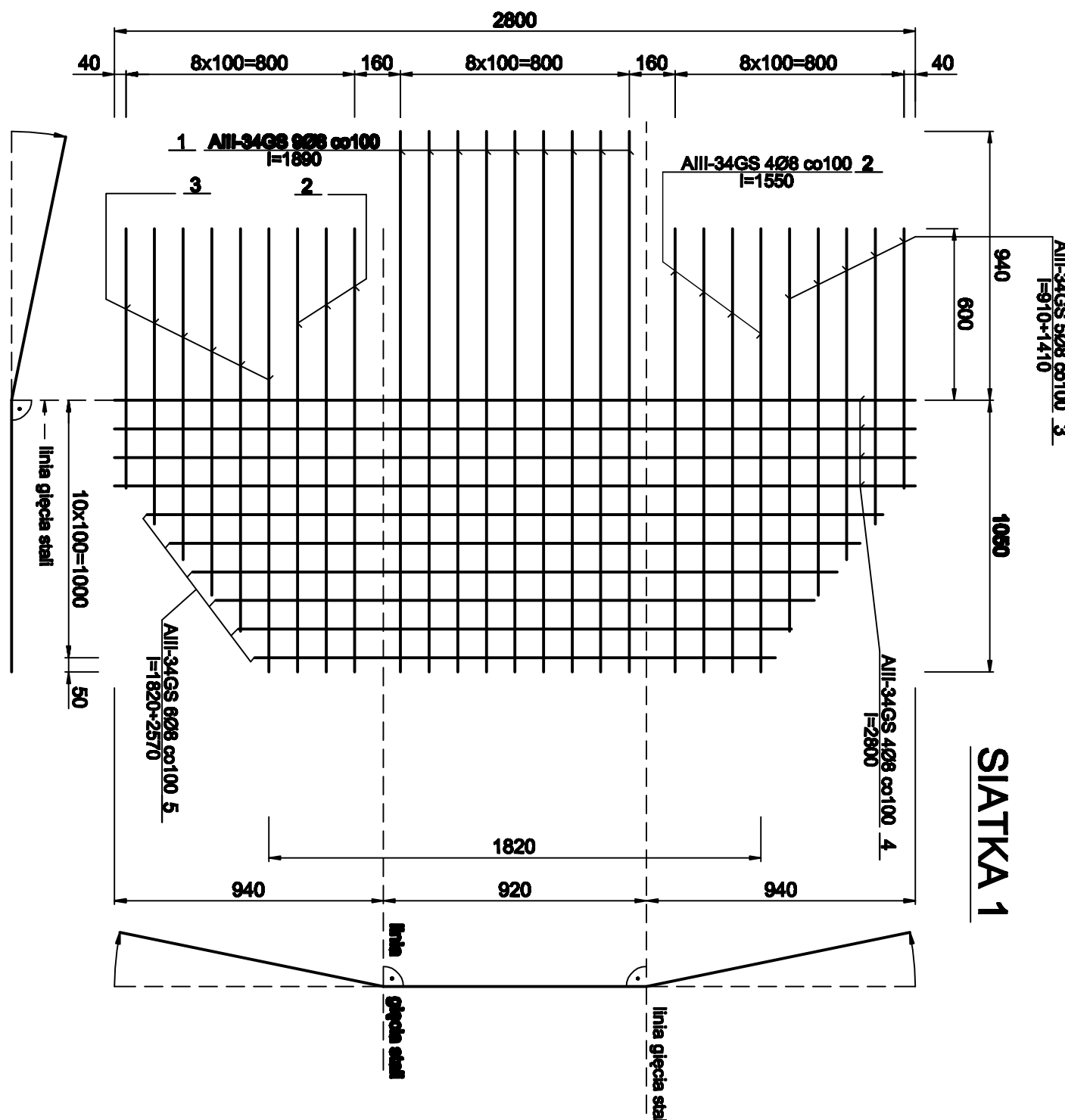
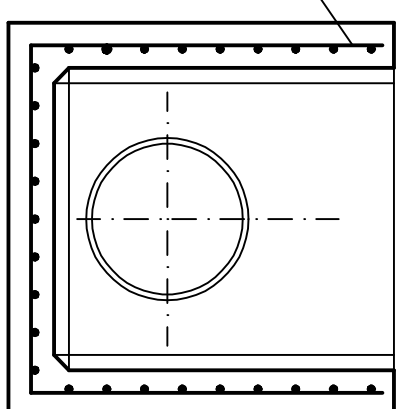
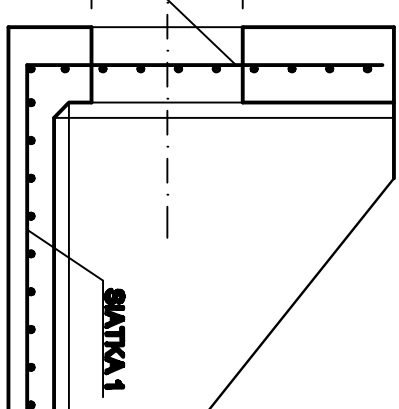
PRZEKRÓJ B-B



DANE MATERIAŁOWE WL1

BETON 30
STAL AIII-34GS
RURKA DN400 (PVC)
Element uszczelniający przejście przez ścianę klasy 200 dla rury DN400 (PVC)
KUBATURA BETONU: V=0,56m ³
MASA MONTAŻOWA: G=1385kg

W TYM MIEJSCU PRETY PRZETNĄĆ
DO WYMIARU RURY I WGAĆ W ŚCIANĘ



WYKAZ STALI ZBRÓJENIOWEJ

NR	GAŁ. STALI AIII-34GS [mm]	DŁUGOŚĆ [m]	IŁOŚĆ [szt.]	DŁUGOŚĆ ŁĄCZNA [m]
1	Ø8	1,89	9	17,01
2	Ø8	1,55	8	12,40
3	Ø8	0,91+1,41	10	11,58
4	Ø8	2,90	4	11,20
5	Ø8	1,82+2,57	6	13,07
długość razem:			65,28	
masa stali:			25,77	

Jednostka projektowa:
USŁUGI PROJEKTOWE I NADZÓR
LUCYNA KACZYŃSKA

71-051 Szczecin, ul. Zakładnicza 53a

biu./fax. +48 91 483 51 34 ;

e-mail: upn12@poczta.onet.pl

PRACIA AUTORSKA ZASTRZEŻENIE
Zakaz kopiowania i rozpowszechniania bez zgody autora

Główny projektant:	Zakres i nr uprawnień	Podpis
mgr inż. ZIGONIEW WOZNAK	upr. nr 282/S/83 specjalność: inżynier	
Projektant:	upr. nr 249/W/72/P005/08	Podpis
mgr inż. PIOTR SOŁTYS	specjalność: inżynier	
Sprawdzający:	upr. nr 583/S/94	Podpis
mgr inż. DARIUSZ SKUZA	specjalność: inżynier	

Inwestor:	Gmina Dobra
Adres:	ul. Szczecińska 16a, 72-003 Dobra
Wyk.:	
Wskazanie kierunku i rodzaju drogi prowadzącej do obiektu	
Wskazanie kierunku i rodzaju drogi prowadzącej do obiektu	
Wskazanie kierunku i rodzaju drogi prowadzącej do obiektu	

Bransz: KANALIZACJA	Feaz: Projekt budowlany	Skala: 1:20	Data: 01.2013
Nazwa projektu: WYLOT DO ROWU WL1		Nr rys: 4	