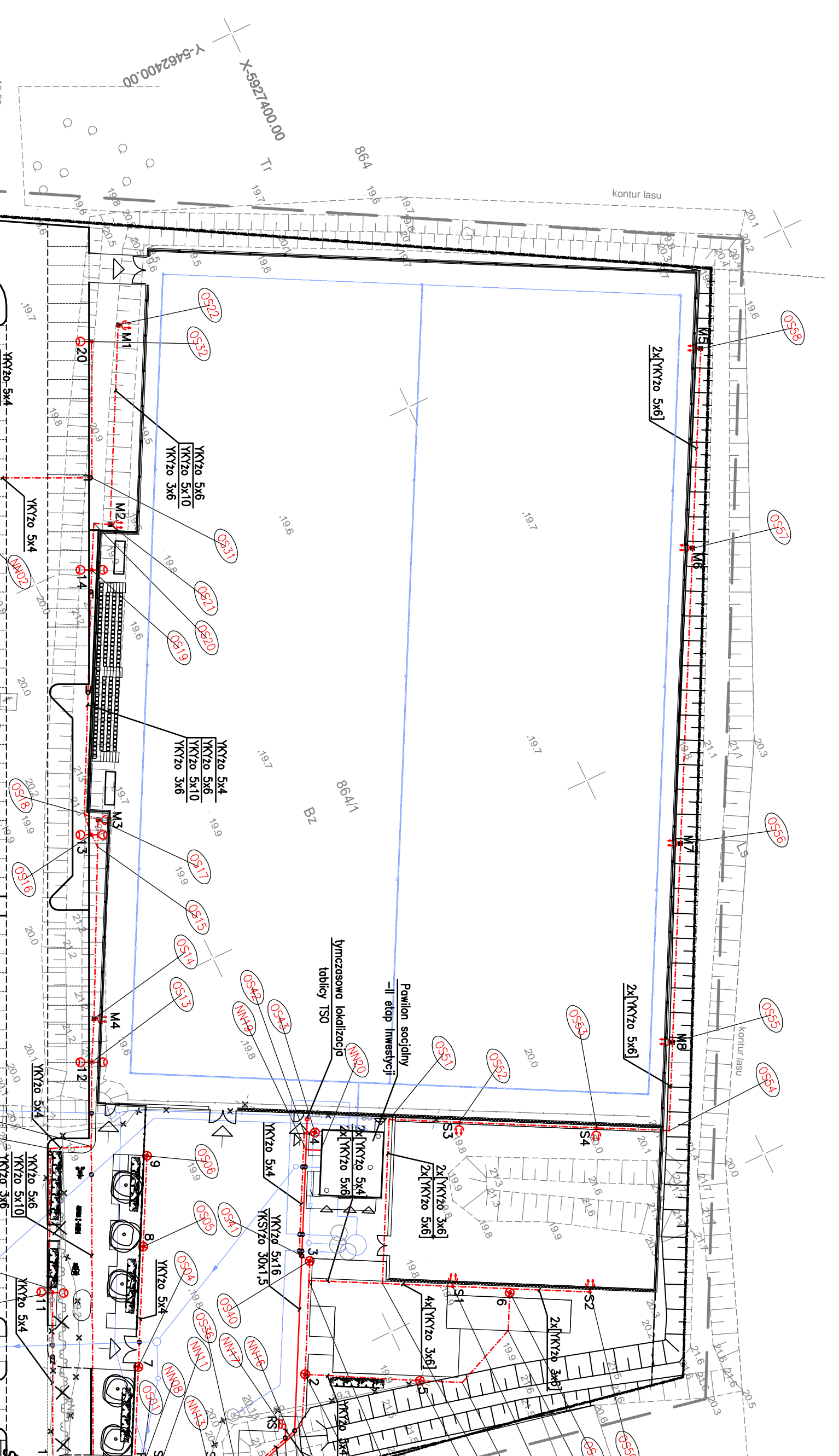


OBIEKT:	Wolczkowo, ul. Lipowa działka nr 864/1	PRACOWNIA GEODEZYJNA Tomasz Dziżyk ul. Rybnikowa 31/4 71 - 647 Szczecin tel. 0603 043 523
Ohręb:	Wolczkowo	
Gmina:	Dobra	
Powiat:	3211 Policki	
Województwo:	32 Zachodniopomorskie	(składowka wykonawstwa geodezyjnego)
SKALA: 1:500	Układ współrzędnych: PUWG 2000	Wykonano metodą: a-kartezjańska b) wektrowo:
Układ odniesienia wysokości: Konarszadt		skanowanie, kalibracja, digitalizacja rastra
Kierownik roboty	Wolczkowo w ramach roboty geodezyjnej:	
Marzena Dziżyk, nr upr. zaw. 17380	Zgłoszonej w WGIKK SP w Policach	GK.6640.1983.2015
Mapę do celów projektowych sporządzono przy wykorzystaniu:	W zakresie opracowania zniwidują się punkty osnowy geodezyjnej nr:	Białk
1. Mapy zasadniczej w skali 1:500 sekcje:	podlegające ochronie na podstawie art.15, art.48 ust.1 pkt 3 ustawy Prawo geodezyjne i kartograficzne	
2. Danych branżowych części uzbrojona podziemnego	Granice i nr działek ewidencyjnych według danych WGIKK SP w Policach:	13.10.2015 r.
3. Pomiaru zieleni wskazanej i pomników przyrody oraz pomiaru	Rejestracja:	
4. Pomiaru obiektów wskazanych przez projektanta		
5. Opracowanych geodezyjnych elementów planu zagospodarowania		
6. Przestrzennego (linie rozgraniczające, linie regulacyjne, osie ulic)		
Na mapie do celów projektowych wskazano następujące		
uzbrojenie przez ZUPD projekty sieci uzbrojenia terenu:		
8/18/12 - e		
7/15/13 - K, e, w		
Informacje dodatkowe		
1. Redakcja znaków zgodna z Rozporządzeniem MAiC		
2. Data 12.02.2013r. (Dz. U. 2013 nr 0 poz. 383)		
3. Mapa nadaje się do celów projektowych w zakresie pomiaru.		
4. Sposób kartometryczności mapy do celów projektowych jest		
zgodny z Rozporządzeniem MSWiA z dnia 9.11.2011 r.		
(Dz.U. 2011 nr 263 poz. 1572)		
5. Wykazanie pomiaru przez jednostkę wykonawstwa geodezyjnego		
6. Nie wlicza się istnienia w terenie również uzbrojenia,		
o którym brak było informacji branżowych i nie zostały		
odnotowane w terenie w czasie inwentaryzacji geodezyjnej		
7. Mapa niezgodna z przepisami §79 ust.5 rozporządzenia		
MSWiA z dnia 9.11.2011r. (Dz.U. 2011 nr 263 poz. 1572) -		
nie nadaje się do projektowania budynków w odległości		
nie mniejszej niż 4,0 m od granicy nieruchomości.		
8. Nie wykonano czynności określonych w §80 ust. 4		
rozporządzenia MSWiA z dnia 9.11.2011r. (Dz.U. 2011 nr 263, poz. 1572)		
9. Ustosunkowanie i rozszerzanie materiału		
jest zabronione: art.18 Ustawy Prawo Geodezyjne i Kartograficzne		
(Dz. U. z 2010 r. nr 93, poz. 1287 ze zm)		
10. Mapę do celów projektowych sporządzono przy wykorzystaniu		
aktuzy mapy zasadniczej w skali 1:1000 w układzie 1985		
sekcje: 341.113.223, 341.113.224		



Uzbrojenie podziemne opracowano na podstawie:

1. Pobieranego zestawienia przebiegu aparatury
2. Bezpośrednich pomiarów powokanawczych - bez tary
3. Wziewiatku z tym w części 1 nie gwarantuje się
4. kompletności, a dokładność pobieżna uzbrojenia na mapie
5. może być niższa od dokładności kartometrycznej mapy

Aktualność mapy do celów projektowych na dzień:

13.10.2015 r.

Użyte symbole na mapie do celów projektowych nie występujące w rozporządzeniu MAiC z dnia 12.02.2013:

Zwzwołoc Fundament: f

Tomasz Dziżyk

- Uwagi:**
- 1.Skrępowanie i zblizenia kabli oświetleniowych i 0,4 kV z elementami uzbrojenia terenu wykon. ul. w osi oznaczonymi 50.1-50.110.
 - 2.Głębokość ułożenia kabli 0,4 kV mierzone od powierzchni ziemi do zewnętrznej górnej powierzchni kabla powinna wynosić co najmniej 70 cm.
 - 3.Głębokość ułożenia kabli oświetleniowych ułożonych pod chodnikiem, pomierzona od powierzchni ziemi do zewnętrznej górnej powierzchni kabla powinna wynosić co najmniej 30 cm. Poza chodnikiem kable oświetleniowe ukladac na głębokości 70 cm.
 - 4.Kable oświetleniowe kabli mierzona względem rzędnych docelowych (dotychczasowych i projektowanych).
 - 5.W miejscach skrzyżowań z innymi urządzeniami podziemnymi wykonac podługe przekazy celem usłownia przebiegu i głębokości ułożenia tych urządzeń. Po zlokalizowaniu skrzyżowanie wykonac zgodnie z PN-76/E-05125. Przez skrzyżowania nr oznaczonych w zsem mierzona od powierzchni terenu głębokość ułożenia rur ochronnych w zsem mierzona od powierzchni terenu do górnej powierzchni rury powinno wynosić co najmniej 100 cm.

Oznaczenia:

—	proj. kable 0,4kV
—	proj. kable oświetleniowe
—	kable w rurze ochronnej di. 1 m
○	kable w rurze ochronnej o di. rury większej o 50cm w obrę
○	strony od miejsca skrzyżowania
○	proj. latarnie oświetleniowe
○	granice działek ewidencyjnych
— X — X —	sieci elektryczne przeznaczone do likwidacji

UWAGA: Ruracki zamiany za gr. nr E02 z opracowania podstawowego z 11.2015r. -no osmaleniu pomniku socjalnego i do osmaleniu pomniku socjalnego, -rysunek uzupelniono o ymierzawo lokalizacji tablicy ISO

CORSO Corso Projekt Spółka z o.o.
ul. Jodłowa 13
72-003 DOBRA
tel./fax 091 311 30 80

PROJEKTANT
Inż. Ryszard STACHOWICZ
mgr inż. Denis WISNIEWSKI
mgr inż. Zdzisław PIWOWSKI

ZAGOSPODAROWANIE I MODERNIZACJA TERENU REKREACYJNEGO WRAZ Z BOISKIEM SPORTOWYM W WOLCZKOWIE

WOLCZKOWO UL. LIPOWA
DZ. NR 864/1 obręb Wolczkowo i 249d/1
PLAN INSTALACJI ELEKTRYCZNYCH ZEMNIEPRZEWODNYCH

INSTALACJE ELEKTRYCZNE	P.B.
E.02 al SKALA 1:500	DOBRA, 12.2016