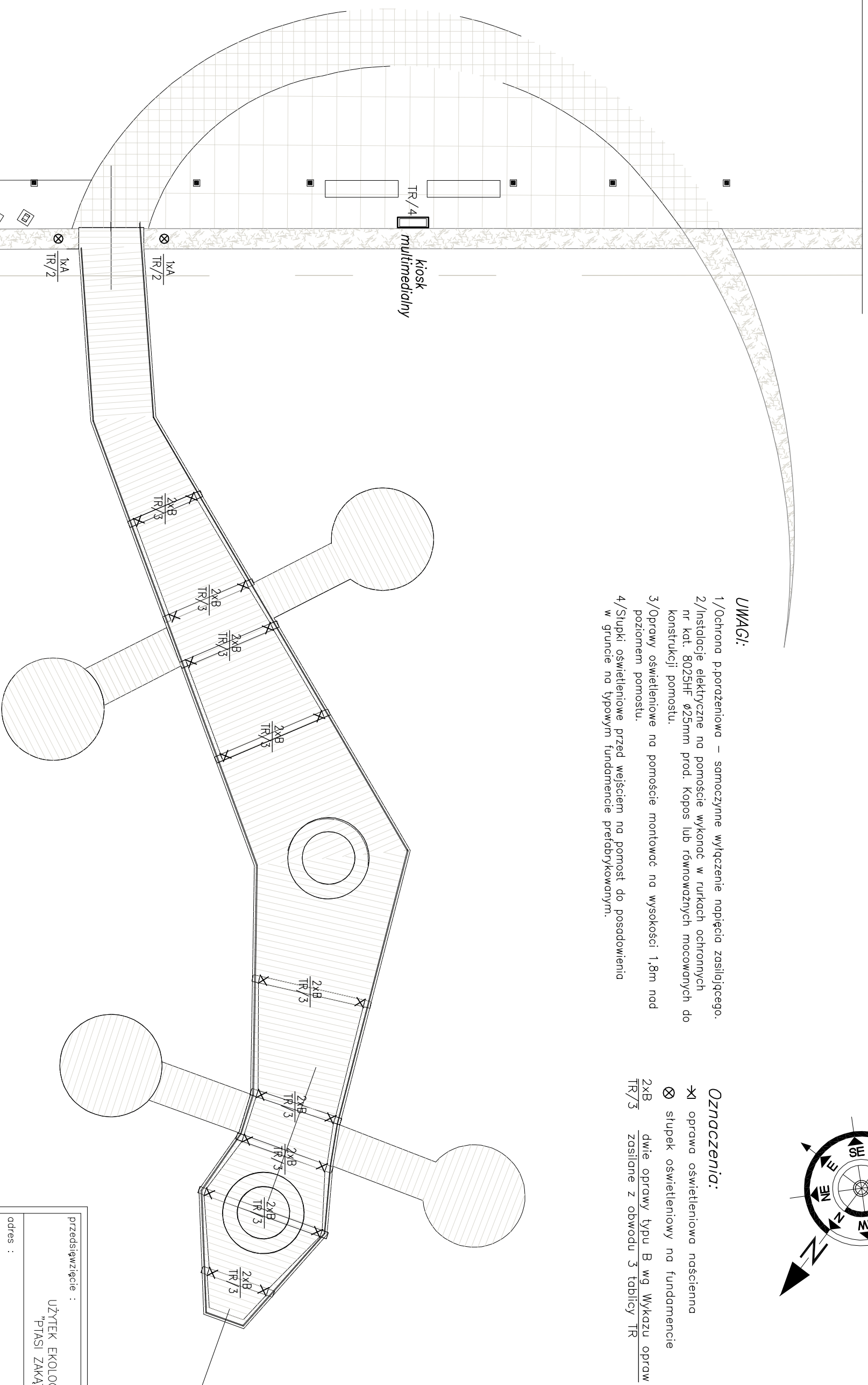


- UWAGI:**
- 1/Ochrona porażeniowa – samoczynne wyłączenie napięcia zasilającego.
 - 2/Instalacje elektryczne na pomoście wykonać w rurkach ochronnych nr kat. 8025HF \varnothing 25mm prod. Kopos lub równoważnych mocowanych do konstrukcji pomostu.
 - 3/Oprawy oświetleniowe na pomoście montować na wysokości 1,8m nad poziomem pomostu.
 - 4/Stupki oświetleniowe przed wejściem na pomost do posadzenia w gruncie na typowym fundamencie prefabrykowanym.

- Oznaczenia:**
- ✂ oprawa oświetleniowa naścienna
 - ⊗ słupek oświetleniowy na fundamencie
 - 2xB dwie oprawy typu B wg Wykazu opraw
 - TR/3 zasilane z obwodu 3 tablicy TR



Wykaz opraw oświetleniowych:

- A – słupek oświetleniowy ze źródłem LED wysokości 0,9m nad ziemią do posadzenia w gruncie na typowym fundamencie prefabrykowanym taki jak Kubik Pole ODB 900 2/2/2/2 8x1,7m LED prod. Luxiono lub równoważny.
- B – oprawa do wbudowania w podest pomostu ze źródłem LED szczelna o stopniu ochrony IP67 taka jak Fosod ODL Micro LED 1x3W prod. Luxiono lub równoważna.

PROJEKTOWAŁ:	podpis :
inż. Ryszard Stachowicz upr. nr 135/Sz/81 specjalność elektryczna	
SPRAWDZIŁ:	podpis :
mgr inż. Doruższ Wiśniewski upr. nr ZAP/0119/PWOE/04 specjalność elektryczna	
OPRACOWAŁ:	podpis :
mgr inż. Marek Czapliski specjalność elektryczna	

przedsięwzięcie :		proj. nr:	
UŻYTEK EKOLOGICZNY "PTASI ZAKĄTEK"		E4	
adres :		miejsc i data :	
DOLUJE ul.TURA dz.nr 418, 419, DZ.DR 447		Szczecin 08.2015	
rysunek :		NR RYS:	
PLAN INSTALACJI ELEKTRYCZNYCH POMOSTU		E4	
faza :	branza:	proj. nr:	
P.B.	ELEKTRYCZNA	E4	
skala :	proj. nr:		
1:100	E4		