

TEMAT: Bezrzecze, Bukowa, kolektor i zbiornik wód deszczowych

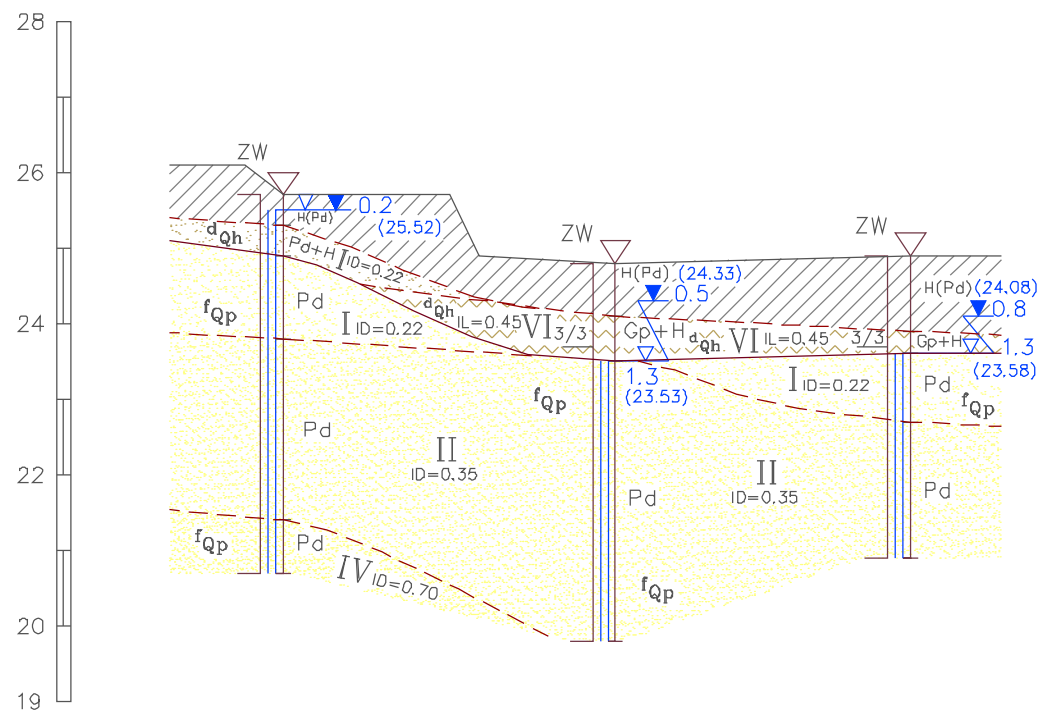
# PRZEKROJE GEOTECHNICZNE

S K A L A 1:100/500

## VII

N	S/WNW	ESE
$\frac{11}{25.72}$	$\frac{12}{24.83}$	$\frac{16}{24.88}$

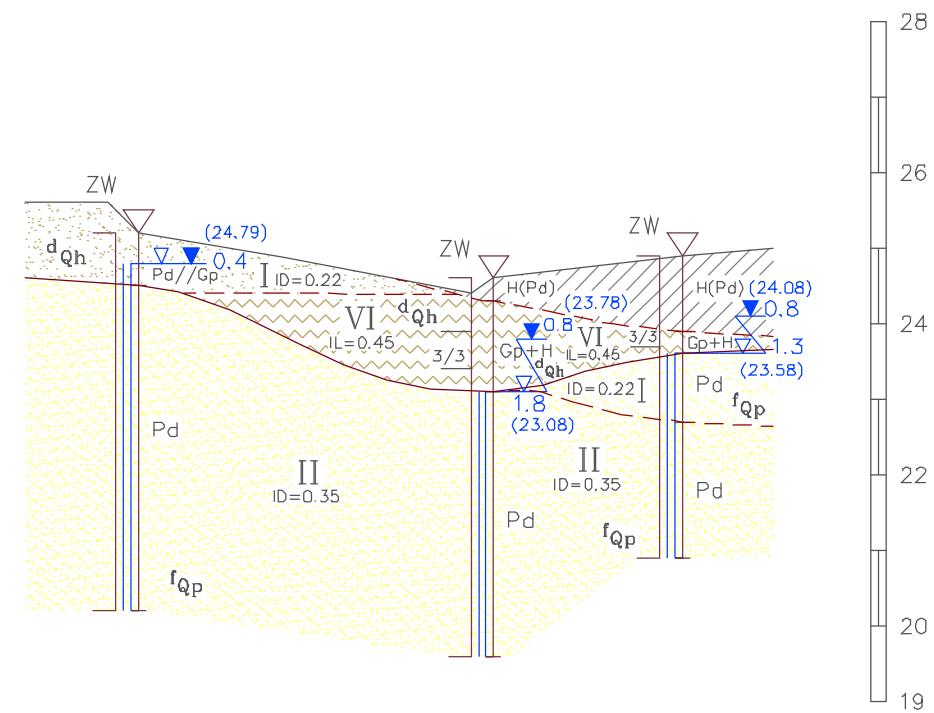
m n.p.m.



## VIII

N	S/NE	SW
$\frac{13}{25.19}$	$\frac{14}{24.58}$	$\frac{16}{24.88}$

m n.p.m.



Opracował: