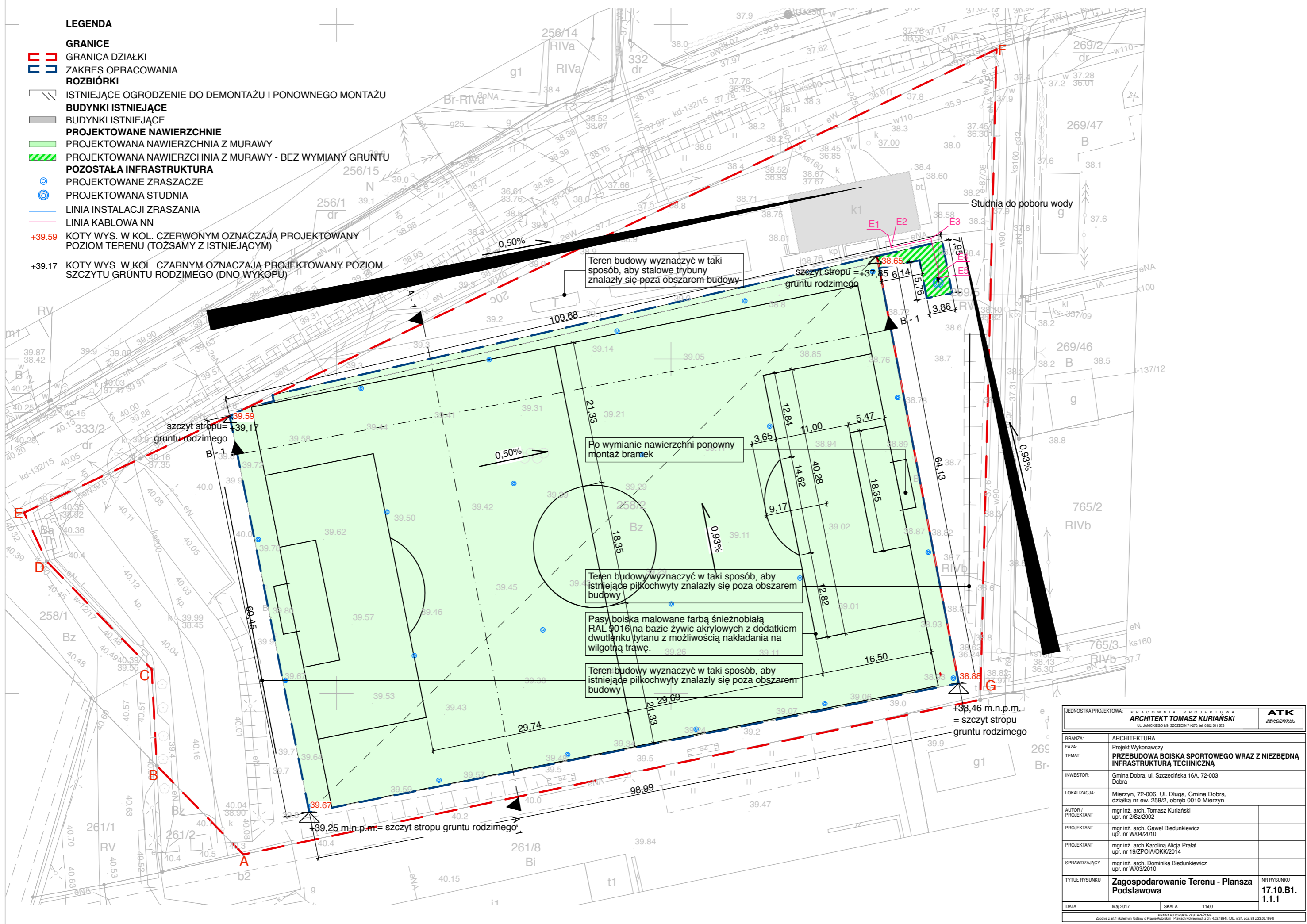


**LEGENDA**

- ▬▬▬ GRANICE DZIAŁKI
- ▬▬▬ ZAKRES OPRACOWANIA
- ▬▬▬ ROZBIÓRKI
- ISTNIEJĄCE OGRODZENIE DO DEMONTAŻU I PONOWNEGO MONTAŻU
- BUDYNKI ISTNIEJĄCE
- BUDYNKI ISTNIEJĄCE
- PROJEKTOWANE NAWIERZCHNIE
- PROJEKTOWANA NAWIERZCHNIA Z MURAWY
- PROJEKTOWANA NAWIERZCHNIA Z MURAWY - BEZ WYMIANY GRUNTU
- POZOSTAŁA INFRASTRUKTURA
- PROJEKTOWANE ZRASZACZE
- ⊙ PROJEKTOWANA STUDNIA
- LINIA INSTALACJI ZRASZANIA
- LINIA KABLOWA NN
- +39.59 KOTY WYS. W KOL. CZERWONYM OZNACZAJĄ PROJEKTOWANY POZIOM TERENU (TOŻSAMY Z ISTNIEJĄCYM)
- +39.17 KOTY WYS. W KOL. CZARNYM OZNACZAJĄ PROJEKTOWANY POZIOM SZCZYTU GRUNTU RODZIMEGO (DNO WYKOPU)



Teren budowy wyznaczyć w taki sposób, aby stalowe trybuny znalazły się poza obszarem budowy

Po wymianie nawierzchni ponowny montaż bramek

Teren budowy wyznaczyć w taki sposób, aby istniejące piłkochwyty znalazły się poza obszarem budowy

Pasy boiska malowane farbą śnieżnobiałą RAL 9016 na bazie żywic akrylowych z dodatkiem dwutlenku tytanu z możliwością nakładania na wilgotną trawę.

Teren budowy wyznaczyć w taki sposób, aby istniejące piłkochwyty znalazły się poza obszarem budowy

Studnia do poboru wody

szczyt stropu = +39.17  
gruntu rodzimego

szczyt stropu = +37.85  
gruntu rodzimego

+38.46 m.n.p.m.  
= szczyt stropu  
gruntu rodzimego

+39.25 m.n.p.m. = szczyt stropu gruntu rodzimego

JEDNOSTKA PROJEKTOWA: PRACOWNIA PROJEKTOWA <b>ARCHITEKT TOMASZ KURIŃSKI</b> UL. JANOWSKIEGO 89, SZCZECIN 71-570, tel. 0922 941 573		<b>ATK</b> PRACOWNIA PROJEKTOWA
BRANZA:	ARCHITEKTURA	
FAZA:	Projekt Wykonawczy	
TEMAT:	<b>PRZEBUDOWA BOISKA SPORTOWEGO WRAZ Z NIEZBĘDĄ INFRASTRUKTURĄ TECHNICZNĄ</b>	
INWESTOR:	Gmina Dobra, ul. Szczecińska 16A, 72-003 Dobra	
LOKALIZACJA:	Mierzyn, 72-006, Ul. Długa, Gmina Dobra, działka nr ew. 258/2, obręb 0010 Mierzyn	
AUTOR / PROJEKTANT:	mgr inż. arch. Tomasz Kuriański upr. nr 2/Sz/2002	
PROJEKTANT:	mgr inż. arch. Gawel Biedunkiewicz upr. nr W/04/2010	
PROJEKTANT:	mgr inż. arch. Karolina Alicja Pralat upr. nr 19/ZPOIA/OKK/2014	
SPRAWDZAJĄCY:	mgr inż. arch. Dominika Biedunkiewicz upr. nr W/03/2010	
TYTUŁ RYSUNKU:	<b>Zagospodarowanie Terenu - Plansza Podstawowa</b>	NR RYSUNKU <b>17.10.B1.1.1.1</b>
DATA:	Maj 2017	SKALA: 1:500
Zgodnie z art. 1 i 40 pkt 1) ustawy o Prawach Autorskich i Prawach Powierniczych z dnia 4.02.1984r. (Dz.U. nr 44, poz. 83 z 23.02.1994r.)		



**LEGENDA**

**GRANICE**

- ▬▬▬ GRANICA DZIAŁKI
- ▬▬▬ ZAKRES OPRACOWANIA

**ROZBIÓRKI**

- ISTNIEJĄCE OGRODZENIE DO DEMONTAŻU I PONOWNEGO MONTAŻU

**BUDYNKI ISTNIEJĄCE**

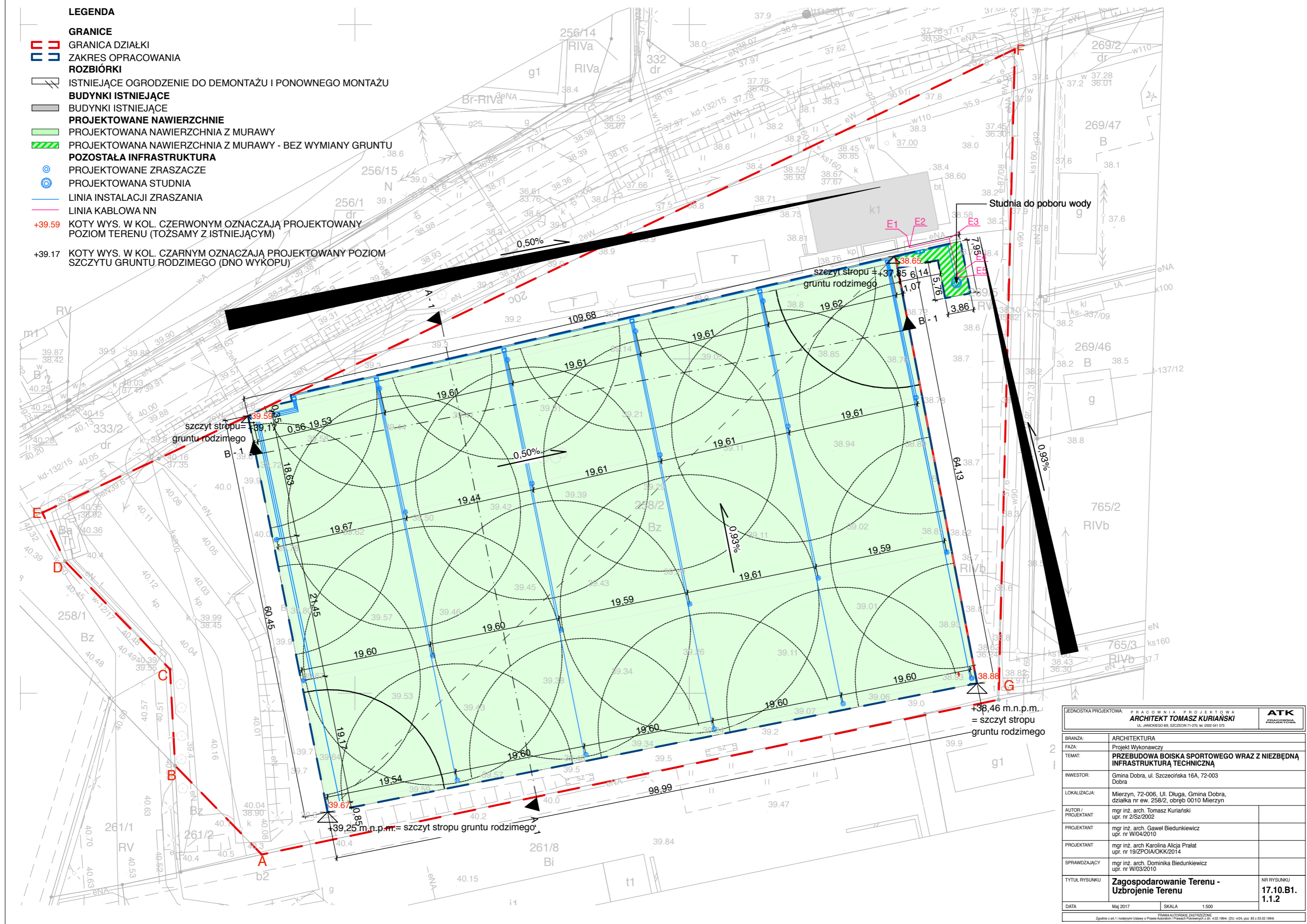
- BUDYNKI ISTNIEJĄCE

**PROJEKTOWANE NAWIERZCHNIE**

- PROJEKTOWANA NAWIERZCHNIA Z MURAWY
- PROJEKTOWANA NAWIERZCHNIA Z MURAWY - BEZ WYMIANY GRUNTU

**POZOSTAŁA INFRASTRUKTURA**

- ⊙ PROJEKTOWANE ZRASZACZE
- ⊙ PROJEKTOWANA STUDNIA
- LINIA INSTALACJI ZRASZANIA
- LINIA KABLOWA NN
- +39.59 KOTY WYS. W KOL. CZERWONYM OZNACZAJĄ PROJEKTOWANY POZIOM TERENU (TOŻSAMY Z ISTNIEJĄCYM)
- +39.17 KOTY WYS. W KOL. CZARNYM OZNACZAJĄ PROJEKTOWANY POZIOM SZCZYTU GRUNTU RODZIMEGO (DNO WYKOPU)



Studnia do poboru wody

szczyt stropu = +39.17  
gruntu rodzimego

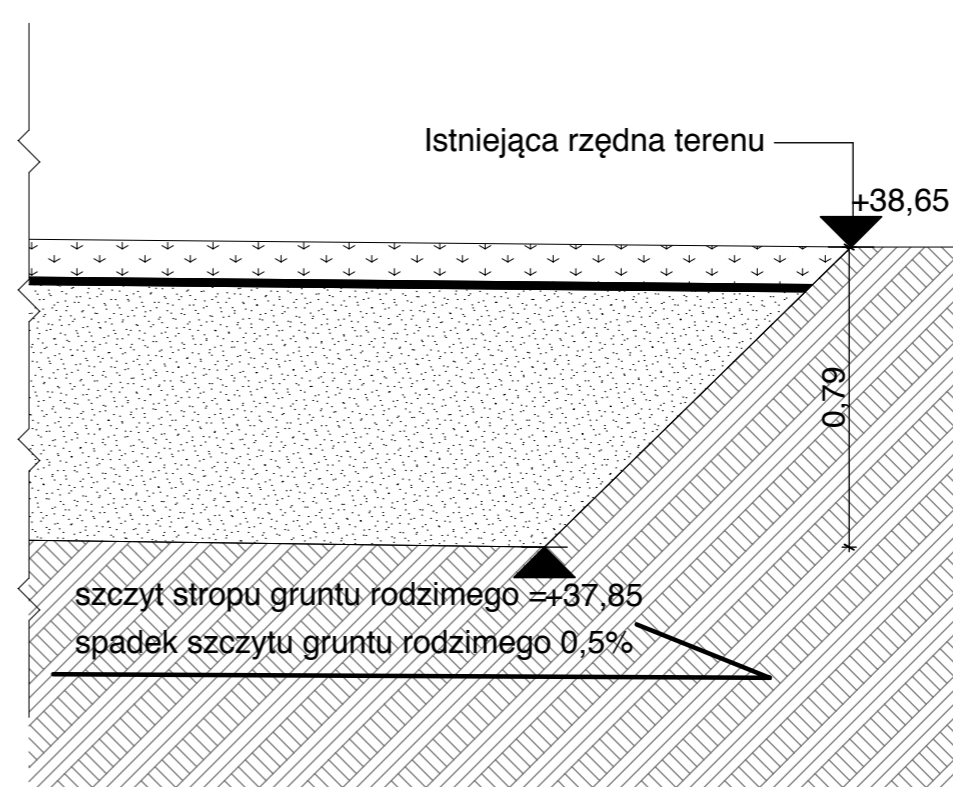
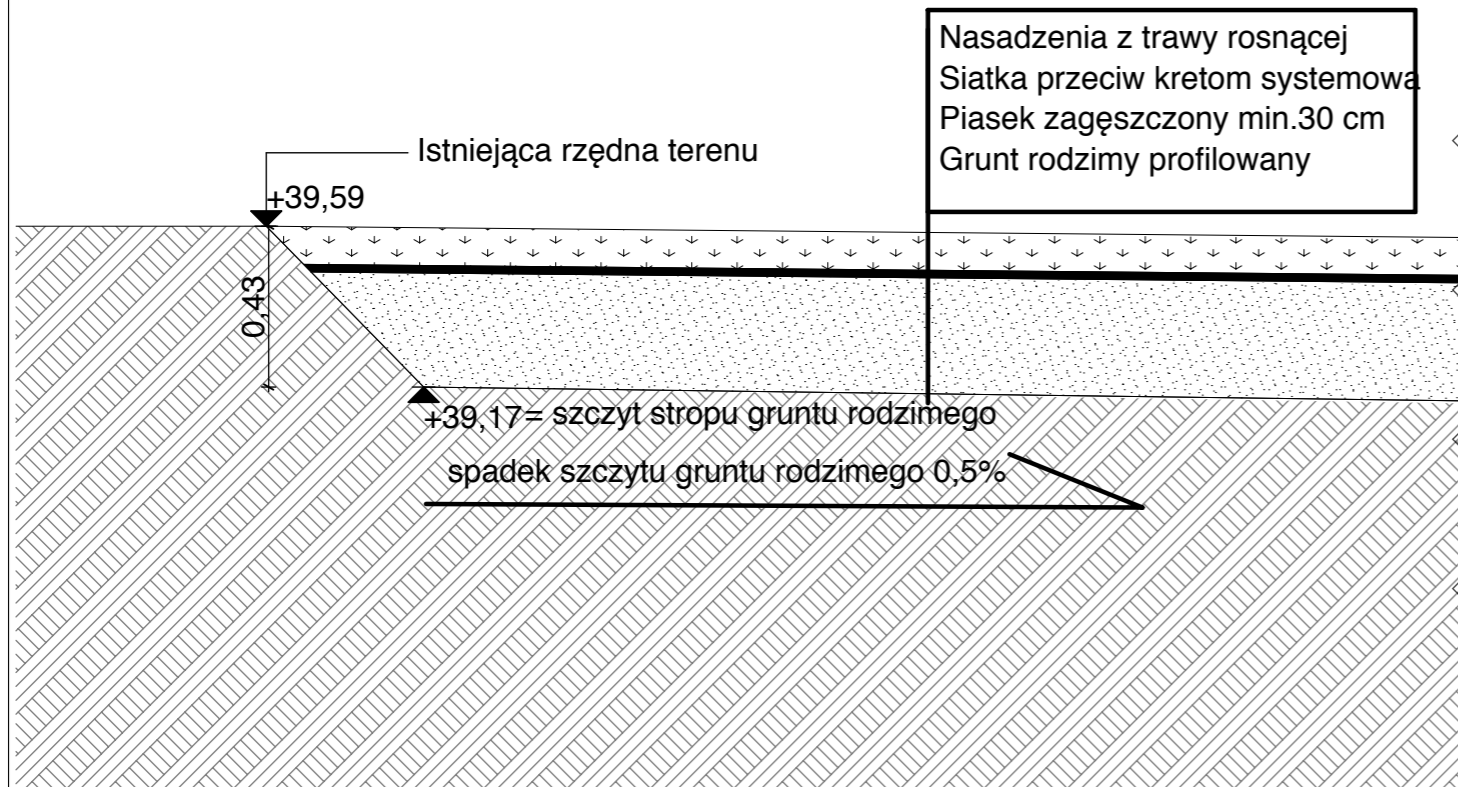
szczyt stropu = +37.85  
gruntu rodzimego

+38.46 m.n.p.m.  
= szczyt stropu  
gruntu rodzimego

+39.25 m.n.p.m. = szczyt stropu gruntu rodzimego

JEDNOSTKA PROJEKTOWA: PRACOWNIA PROJEKTOWA <b>ARCHITEKT TOMASZ KURIAŃSKI</b> UL. JANOWSKIEGO 89, SZCZECIN 71-570, TEL. 0922 941 573		<b>ATK</b> PRACOWNIA
BRANZA:	ARCHITEKTURA	
FAZA:	Projekt Wykonawczy	
TEMAT:	<b>PRZEBUDOWA BOISKA SPORTOWEGO WRAZ Z NIEZBĘDĄ INFRASTRUKTURĄ TECHNICZNĄ</b>	
INWESTOR:	Gmina Dobra, ul. Szczecińska 16A, 72-003 Dobra	
LOKALIZACJA:	Mierzyn, 72-006, Ul. Długa, Gmina Dobra, działka nr ew. 258/2, obręb 0010 Mierzyn	
AUTOR / PROJEKTANT	mgr inż. arch. Tomasz Kuriański upr. nr 2/Sz/2002	
PROJEKTANT	mgr inż. arch. Gawel Biedunkiewicz upr. nr W/04/2010	
PROJEKTANT	mgr inż. arch. Karolina Alicja Pralat upr. nr 19/ZPOIA/OKK/2014	
SPRAWDZAJĄCY	mgr inż. arch. Dominika Biedunkiewicz upr. nr W/03/2010	
TYTUŁ RYSUNKU	<b>Zagospodarowanie Terenu - Uzbrojenie Terenu</b>	NR RYSUNKU <b>17.10.B1. 1.1.2</b>
DATA	Maj 2017	SKALA 1:500

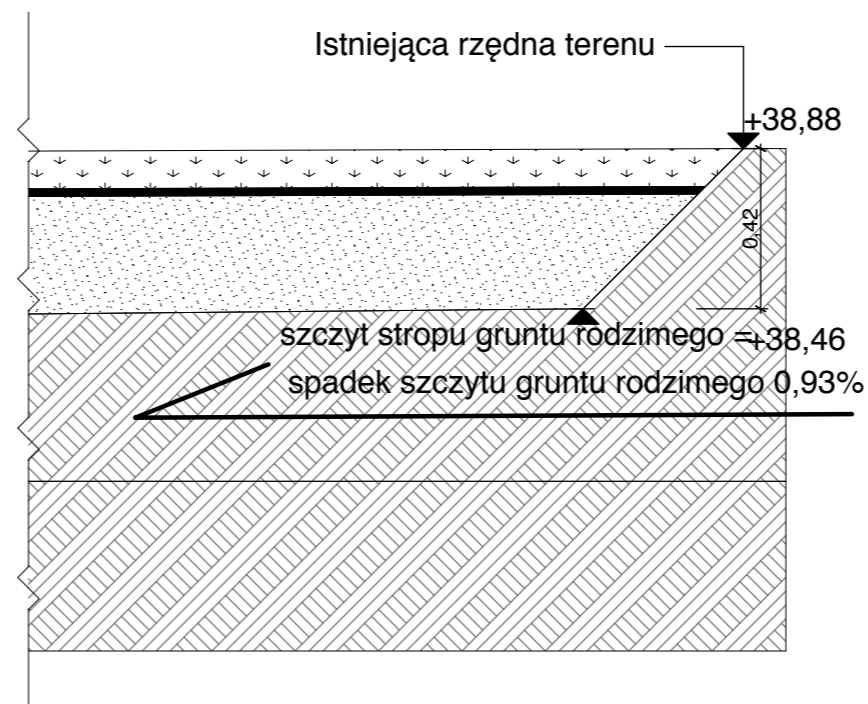
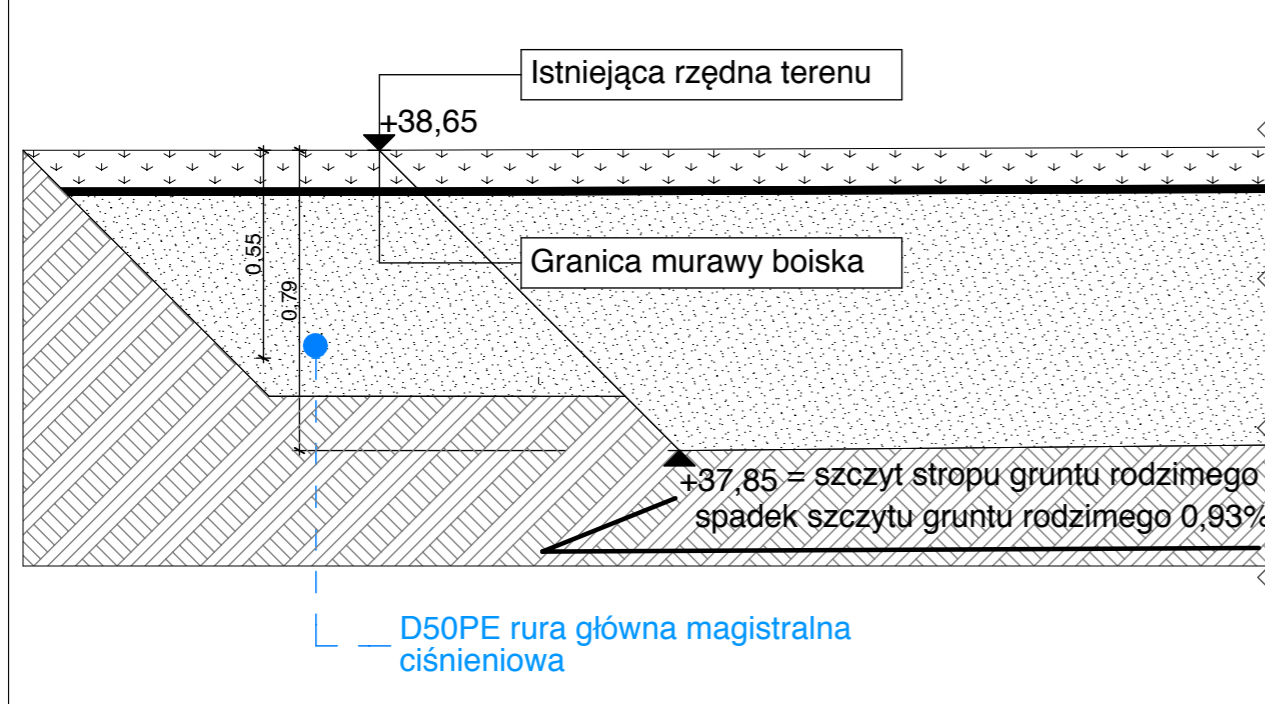
Zgodnie z art. 1 i 46 pkt 1) Ustawy o Prawach Autorstwa i Tworzeniu Tworzeń, z dnia 4.02.1984r. (Dz. U. nr 4, poz. 83 z 23.02.1994r.)



B-1

PRZEKROJ B-1

1:20

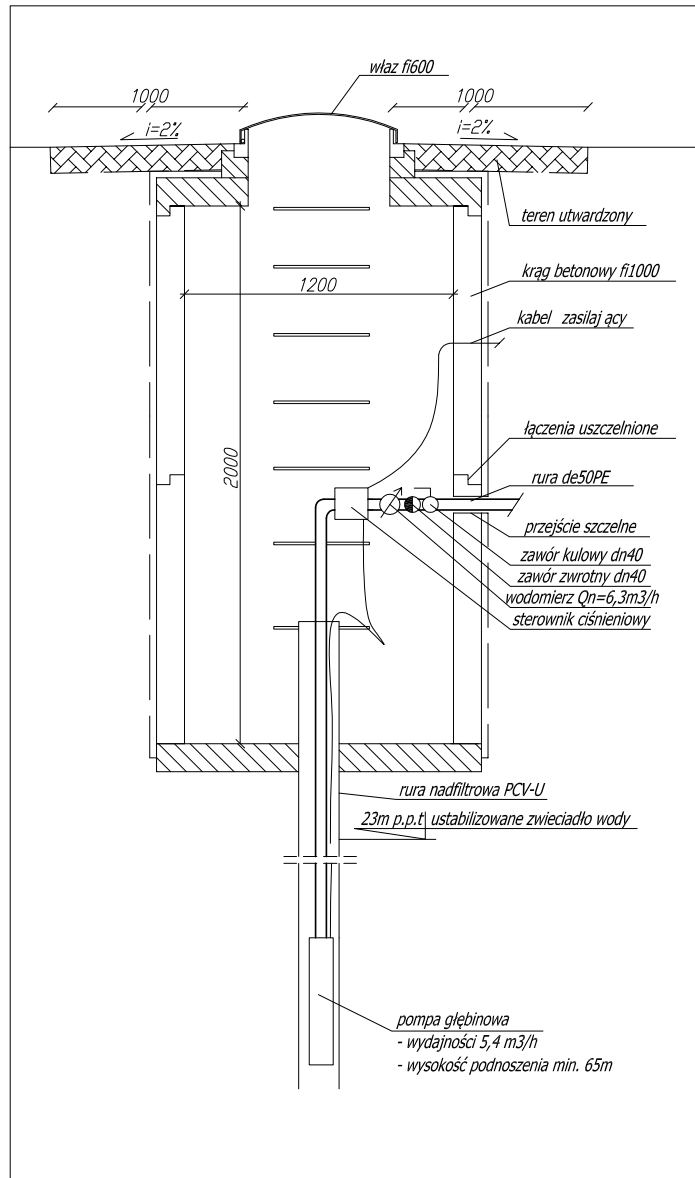


A-1

PRZEKROJ A-1

1:20

JEDNOSTKA PROJEKTOWA: PRACOWNIA PROJEKTOWA <b>ARCHITEKT TOMASZ KURIAŃSKI</b> UL. JANOWSKIEGO 89, SZCZECIN 71-570, tel. 0922 941 573		<b>ATK</b> PRACOWNIA PROJEKTOWA
BRANZA:	ARCHITEKTURA	
FAZA:	Projekt Wykonawczy	
TEMAT:	<b>PRZEBUDOWA BOISKA SPORTOWEGO WRAZ Z NIEZBĘDĄ INFRASTRUKTURĄ TECHNICZNĄ</b>	
INWESTOR:	Gmina Dobra, ul. Szczecińska 16A, 72-003 Dobra	
LOKALIZACJA:	Mierzyn, 72-006, Ul. Długa, Gmina Dobra, działka nr ew. 258/2, obręb 0010 Mierzyn	
AUTOR / PROJEKTANT:	mgr inż. arch. Tomasz Kuriański upr. nr 2/Sz/2002	
PROJEKTANT:	mgr inż. arch. Gawel Biedunkiewicz upr. nr W/04/2010	
PROJEKTANT:	mgr inż. arch. Karolina Alicja Pralat upr. nr 19/ZPOIA/OKK/2014	
SPRAWDZAJĄCY:	mgr inż. arch. Dominika Biedunkiewicz upr. nr W/03/2010	
TYTUŁ RYSUNKU:	<b>Zagospodarowanie Terenu - Przekroje przez teren boiska A-A, B-B</b>	NR RYSUNKU <b>17.10.B1.1.1.3</b>
DATA:	Maj 2017	SKALA: 1:200, 1:20



D-03

Schemat studni wierconej

1:500

JEDNOSTKA PROJEKTOWA: PRACOWNIA PROJEKTOWA <b>ARCHITEKT TOMASZ KURIANSKI</b> UL. JANICKIEGO 89, SZCZECIN 71-270, TEL. 0922 541 572		<b>ATK</b> PRACOWNIA PROJEKTOWA
BRANŻA:	ARCHITEKTURA	
FAZA:	Projekt Wykonawczy	
TEMAT:	<b>PRZEBUDOWA BOISKA SPORTOWEGO WRAZ Z NIEZBĘDĄ INFRASTRUKTURĄ TECHNICZNĄ</b>	
INWESTOR:	Gmina Dobra, ul. Szczecińska 16A, 72-003 Dobra	
LOKALIZACJA:	Mierzyn, 72-006, Ul. Długa, Gmina Dobra, działka nr ew. 258/2, obręb 0010 Mierzyn	
AUTOR / PROJEKTANT	mgr inż. arch. Tomasz Kuriński upr. nr 2/Sz/2002	
PROJEKTANT	mgr inż. arch. Gaweł Biedunkiewicz upr. nr W/04/2010	
PROJEKTANT	mgr inż. arch. Karolina Alicja Pralat upr. nr 19/ZPOIA/OKK/2014	
SPRAWDZAJĄCY	mgr inż. arch. Dominika Biedunkiewicz upr. nr W/03/2010	
TYTUŁ RYSUNKU	<b>Schemat studni wierconej</b>	NR RYSUNKU <b>17.10.B1. 1.1.4</b>
DATA	Maj 2017	SKALA 1:500
<small>PRAWA AUTORSKIE ZASTRZEŻONE Zgodnie z art. 11 kolejnymi Ustawy o Prawie Autorskim i Prawach Pokrewnych z dn. 4.02.1994r. (D.U. nr24, poz. 83 z 23.02.1994)</small>		