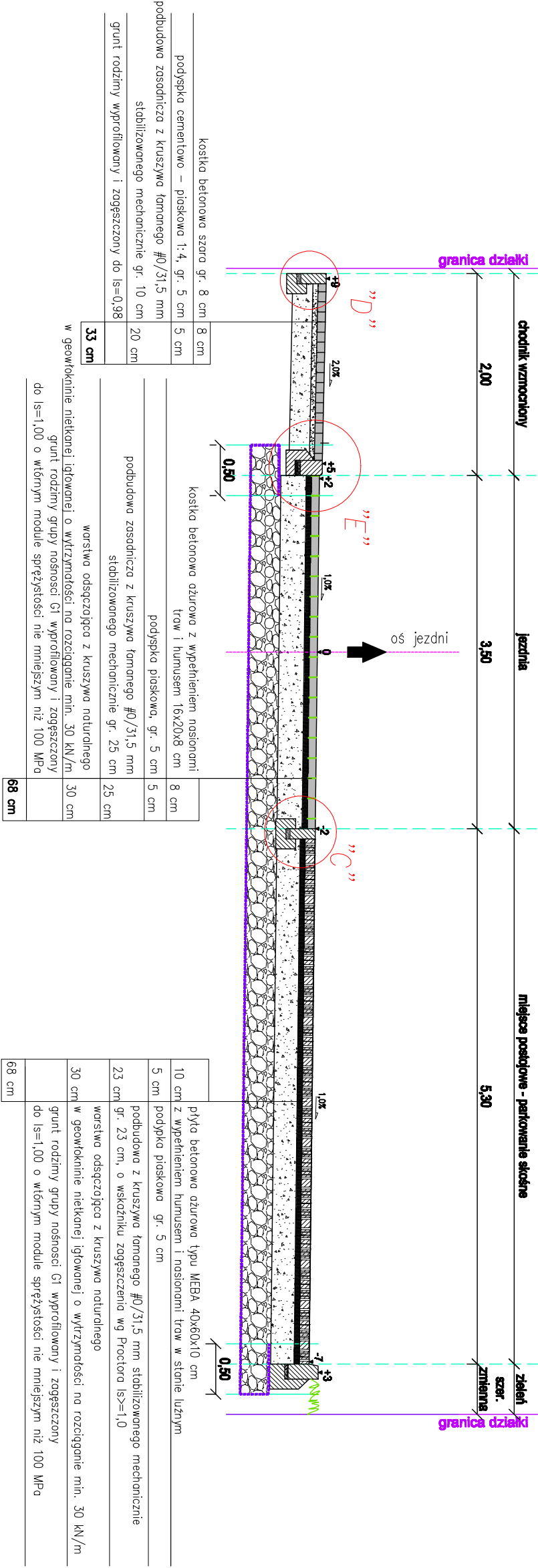
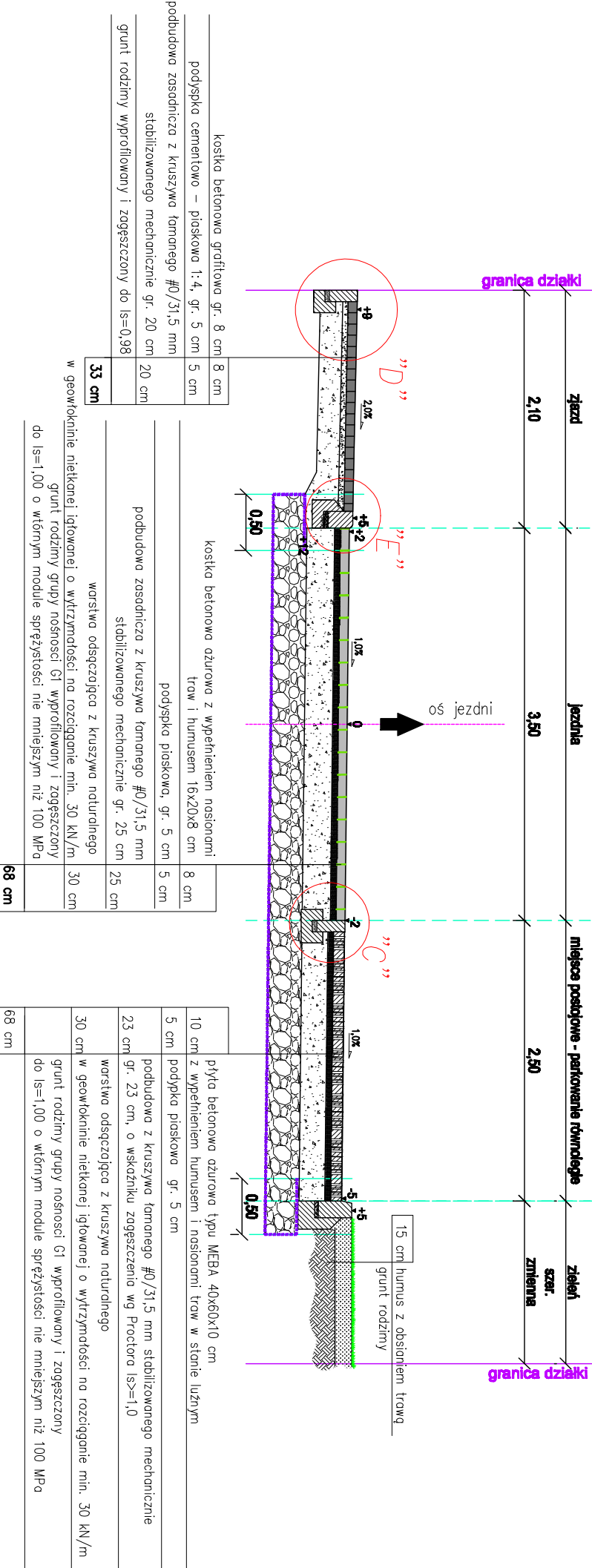


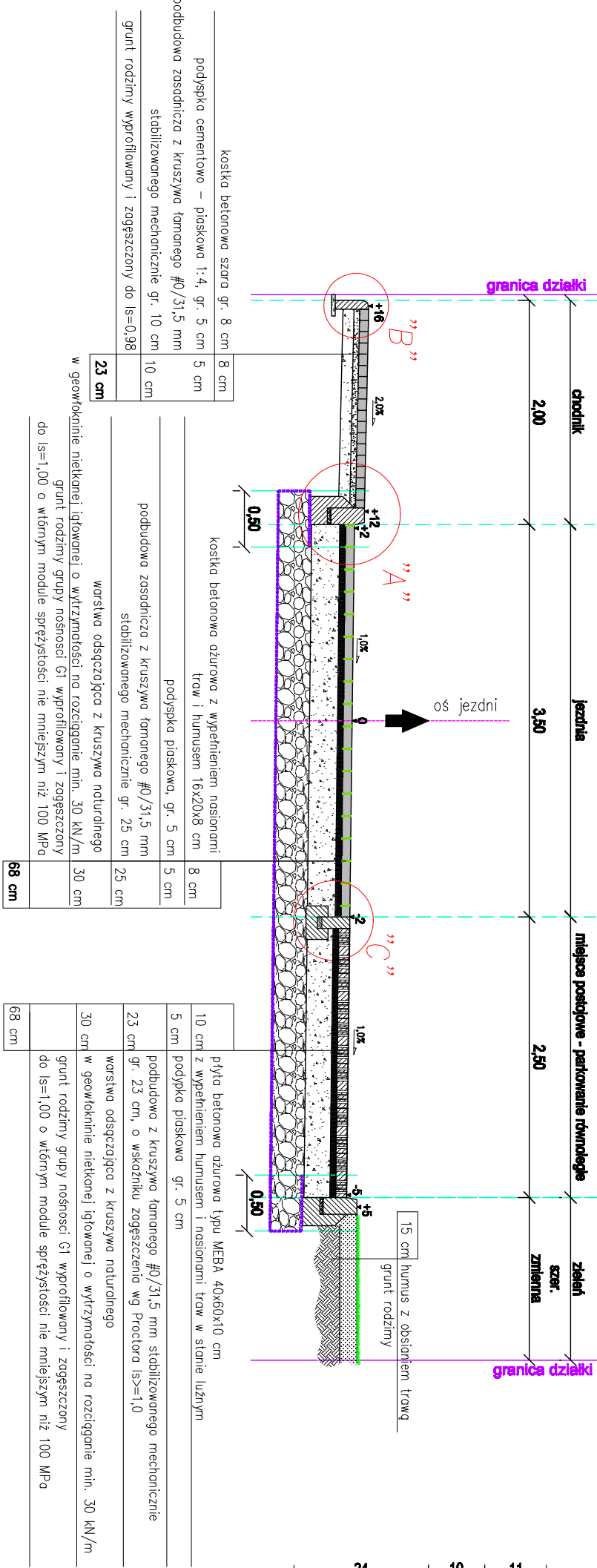
Przekrój konstrukcyjny A - A



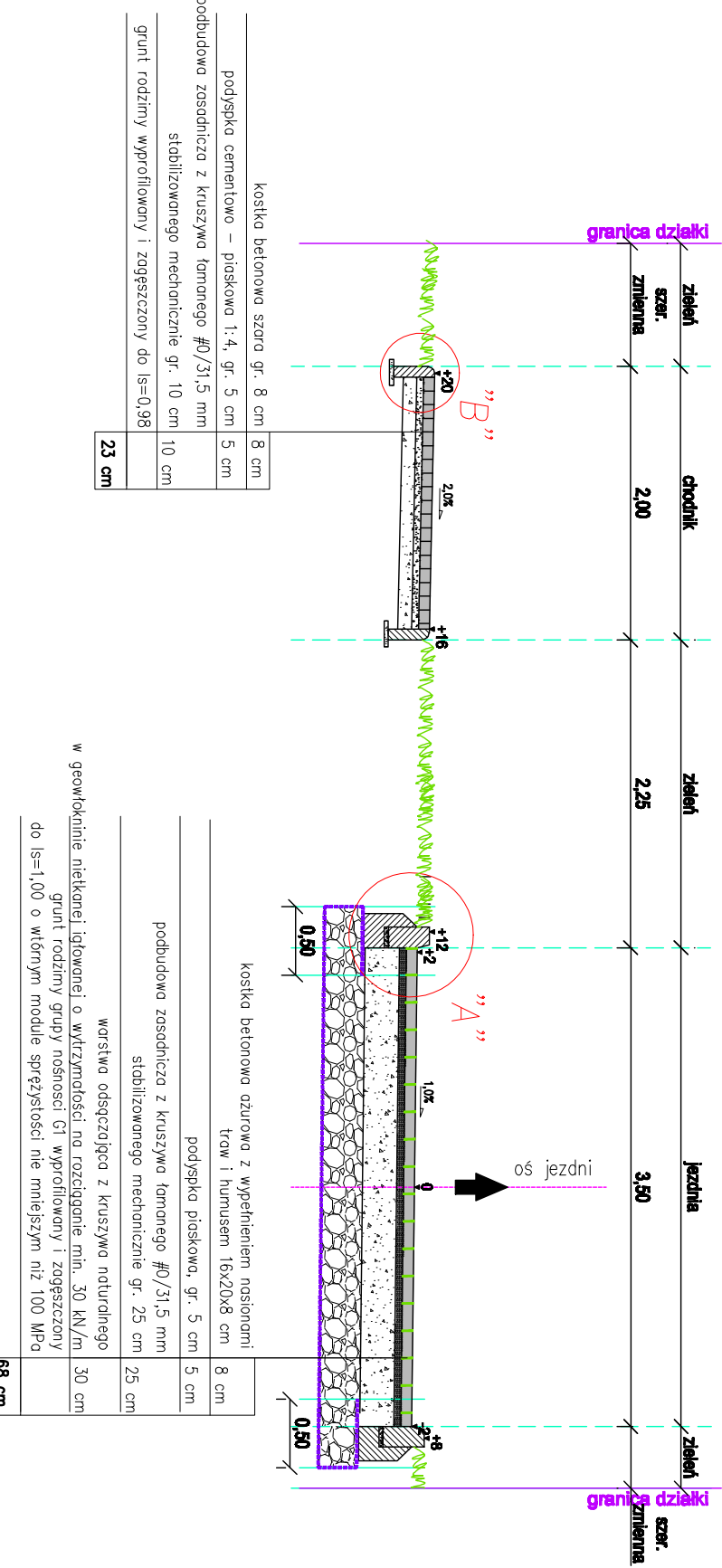
Przekrój konstrukcyjny C-C



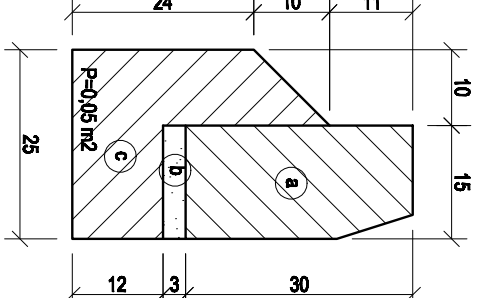
Przekrój konstrukcyjny B-B



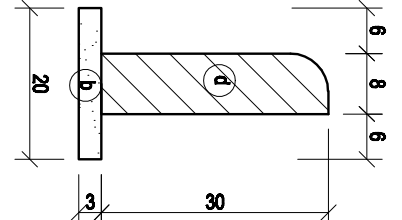
Przekrój konstrukcyjny D-D



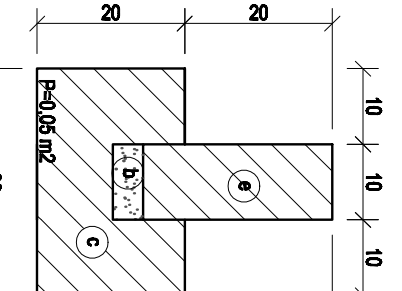
Szczegóľ "A" skala 1:10



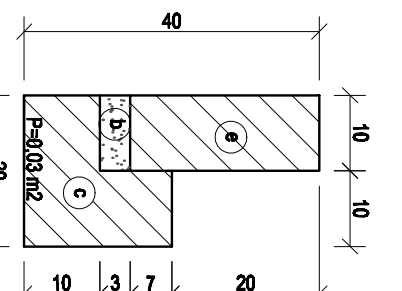
Szczegóľ "B" skala 1:10



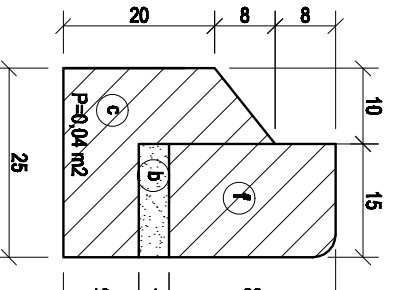
Szczegóľ "C" skala 1:10



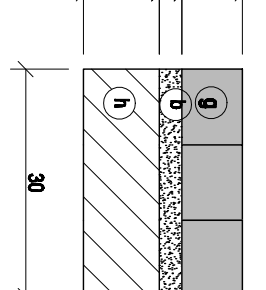
Szczegóľ "D" skala 1:10



Szczegóľ "E" skala 1:10



Szczegóľ "F" skala 1:10

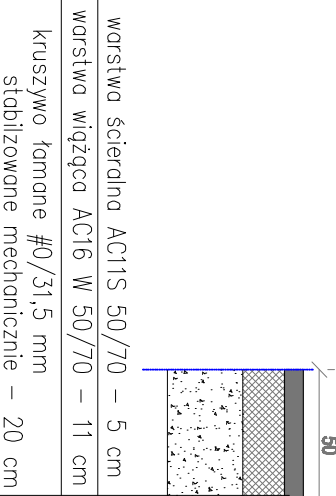


PROJEKTOWANE ELEMENTY DROGOWE:

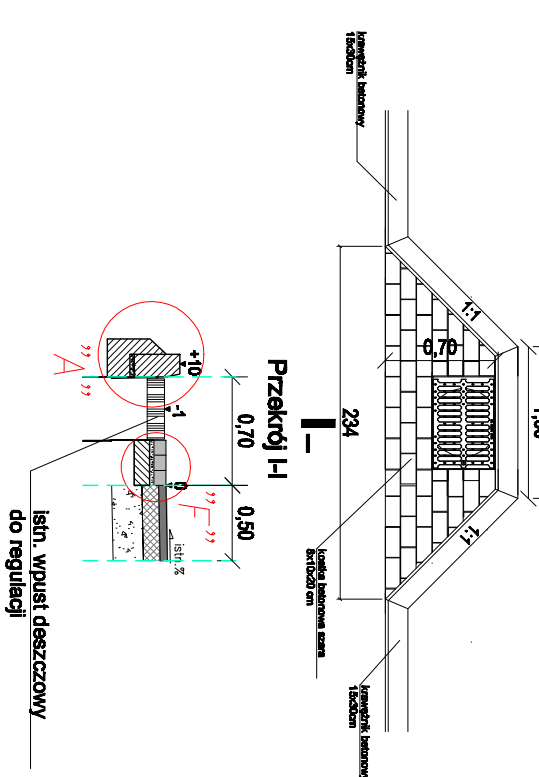
- a) krawężnik betonowy 15x30 cm
- b) podpłytek cementowo - piaskowa 1:4, gr. 3 cm
- c) ława betonowa z oporem beton C12/15
- d) obrzeża chodnikowe 8x20 cm
- e) opornik betonowy 10x25 cm
- f) krawężnik najazdowy 15x22 cm
- g) kostka betonowa szara 8x10x20 cm
- h) ława betonowa pod kostką, wkład wpustu C12/15

UWAGA:  
1) Wymiary przekrojów podano w metrach [m], wymiary szczegółów podano w centymetrach [cm]  
2) Różnice poziomów podano w centymetrach [cm]

Remont częściowy jezdni  
wzdłuż projektowanego krawężnika  
na skrzyżowaniu Lipowa/Słoneczna skala 1:20



Szczegóľ obudowania wpustu przy ul. Lipowej  
skala 1:50



Jednostka projektowa:  
USŁUGI PROJEKTOWE I NADZÓR  
LUCYNA KACZYŃSKA

71-051 Szczecin, ul. Żabwłaziska 53a  
tel./fak. +48 91 483 51 34 ;  
e-mail: upm12@gmail.com

PRAWA AUTORSKIE ZASTRZEŻENIE/COPYRIGHTS RESERVED  
Tę całość projektu, w szczególności projekt i rysunki, jest własnością projektanta i nie może być kopiowana, rozpowszechniana ani wykorzystywana bez jego pisemnej zgody.

Autor projektu:	Lucyna KACZYŃSKA	Zakres i nr uprawnień:	Podpis
Opracował:	mgr inż. Lucyna WALDOCH	inż. w zakresie dróg b/0	Podpis
Sprawił:	mgr inż. Katarzyna PRZYBYSZ	upr. nr ZAP/0192/P000/09 w specjalności drogowej b/0	Podpis

Investor:	Gmina Dobra
Adres:	ul. Szczyńska 16a, 72-003 Dobra

Typu:	Przebudowa pasa drogowego ulicy / Lipowej (cz. nr 248 ul.) w miejscowości wraz z infrastrukturą towarzyszącą, Gmina Dobra, powiat Polkowice - ETAP II.
-------	--

Brana:	DROGOWA	Faza:	PROJEKT WYKONAWCZY
Nazwa projektu:	PRZEBUDOWA KONSERWACYJNE SZCZEGÓŁY KONSTRUKCYJNE	Skala:	1:50, 1:10
		Nr rys:	3

Data: 12.2015