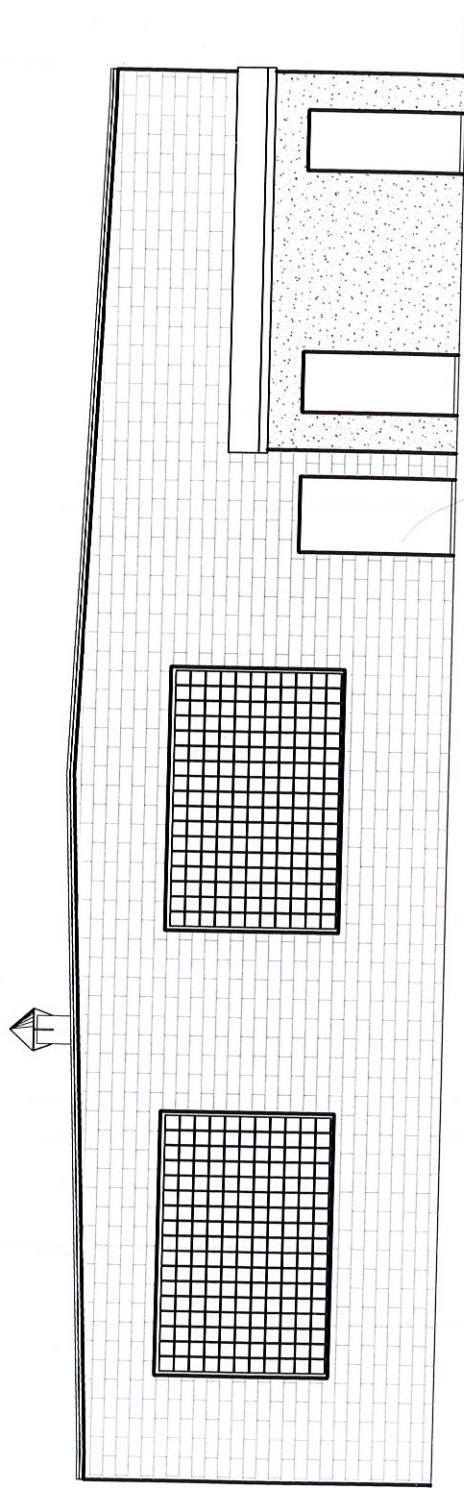


ELEWACJA ZACHODNIA



ELEWACJA WSCHODNIA

BAD-KON PRACOWNIA PROJEKTOWA HENRYK DEMKOWICZ 72-300 GRYFICE, PIŁSUDSKIEGO 34/2		TYTUŁ PROJEKTU: PROJEKT ROZBIÓRKI BUDYNKÓW MAGAZYNOWYCH NA TERENIE BYLEJ JEDNOSTKI WOJSKOWEJ dz. nr ewid. 1517/14, j.e. Police, obręb Dobra Szczecińska	
TYTUŁ RYSUNKU: BUDYNEK A		DATA:	
PRZECRÓJ POPRZECZNY, ELEWACJE SZCZYTOWE		SKALA: 1:100	
PROJEKTANT KONSTRUKCJI: mgr inż. Henryk Demkowicz upr. bud. 160/Sz/91		NR RYS. 04	
PROJEKTANT KONSTRUKCJI: inż. Rafał Demkowicz		PODPIS:	
SPRAWDZAJĄCY KONSTRUKCJI: mgr inż. Mirosław Skup upr. bud. 62/87/GW		PODPIS:	