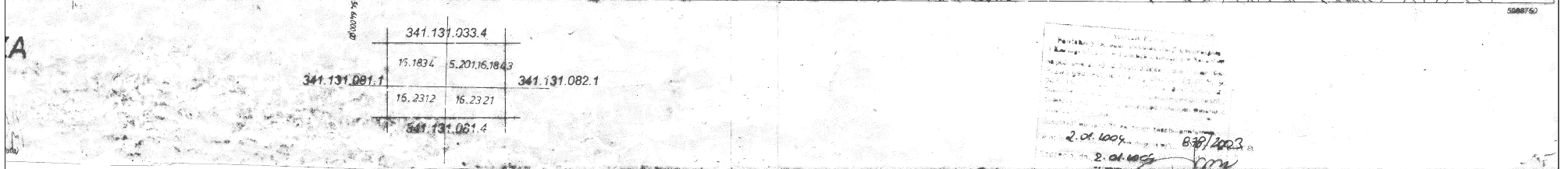
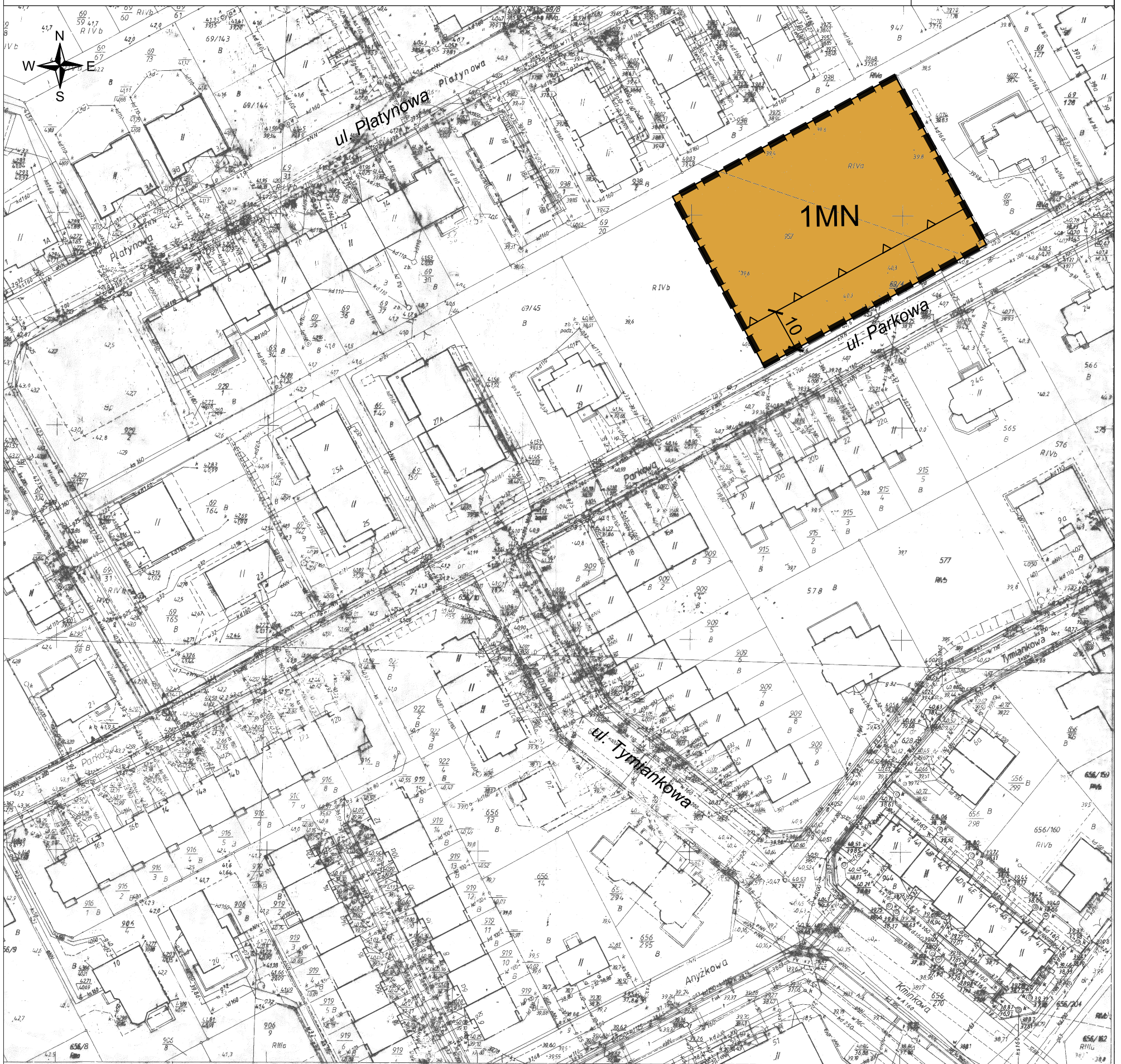


MIJSCOWY PLAN ZAGOSPODAROWANIA PRZESTRZENNEGO GMINY DOBRA, W OBRĘBIE BEZRZECZE

ZALĄCZNIK NR 1
DO UCHWAŁY NR
RADY GMINY DOBRA
Z DNIA ... R.



OZNACZENIA OBOWIĄZUJĄCE:

- granica obszaru objętego miejscowym planem zagospodarowania przestrzennego
- linia rozgraniczająca tereny o różnym przeznaczeniu lub różnych zasadach zagospodarowania
- nieprzekraczalna linia zabudowy
- linia wymiarowa
- teren zabudowy mieszkaniowej jednorodzinnej

Obszar objęty miejscowym planem zagospodarowania przestrzennego, zlokalizowany jest w granicach Głównego Zbiornika Wód Podziemnych nr 122 "Dolina Kopalna Szczecin"

KONCEPT Koncept Pracownia Urbanistyczna
tel. (+48) 61 307 03 53
e-mail: biuro@konceptpracownia.pl
www.konceptpracownia.pl

1 : 1000

0m 25m 50m

Rysunek planu został opracowany na mapie zasadniczej w postaci wektorowej o układzie współrzędnych zgodnym z obowiązującym państwowym systemem odniesień przestrzennych - układ współrzędnych 2000 (strefa VI) - EPSG:2176. Licencja Starosty Polskiego nr GR.6642.971.2022_3211_CL2 z dnia 05.07.2022 r.

