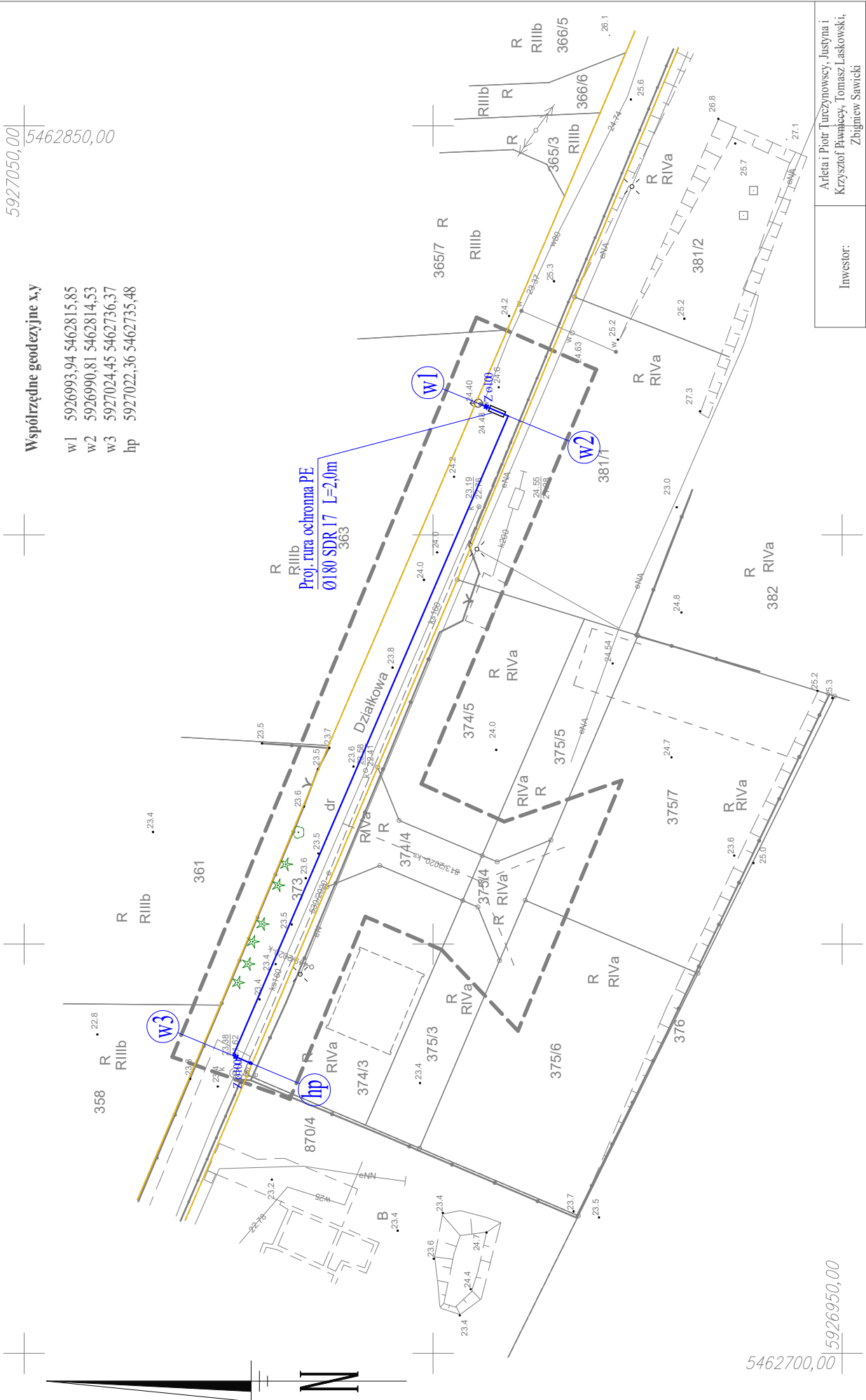


<div>OBIEKT: ul. Działkowa, dz.373</div> <div>Obręb: Wolczkowo</div> <div>Jednostka ewidencyjna: 321101_2 Dobra</div> <div>Powiat: 3211 Policki</div> <div>Województwo: 32 Zachodniopomorskie</div>	<div>USŁUGI GEODEZYJNE GEOCITO Marek Jagodziński ul. Cieśielska 16 71-897 Szczecin tel. 888 122 700</div> <div>(Jednostka wykonawstwa geodezyjnego)</div> <div>Wykonano metodą: <b>et-raftowo-b)</b> wektorowo: skanowanie, kalibracja, digitalizacja rastra</div> <div>Wykonano w ramach roboty geodezyjnej: GK.6640.3029.2020</div> <div>Zgłoszonej w WGIK SP w Policach</div> <div>W zakresie opracowania znajdują się punkty osnowy geodezyjnej nr. <b>brak</b> podlegające ochronie na podst.art.15, art.48 ust.1 pkt 3 ustawy Prawo geodezyjne i kartograficzne</div> <div>Granice i nr działek ewidencyjnych według danych WGIK SP w Policach z dnia 30.11.2020r.</div> <div>Rejestracja:</div>
<div>SKALA: 1:500</div> <div>Układ współrzędnych: PUWG 2000</div> <div>Układ odniesienia wysokości: PL-EVRF2007-NH</div> <div>Kierownik roboty: Marek Jagodziński</div> <div>upr. Nr: 21722</div> <div>.....</div>	<div>Mapę do celów projektowych sporządzono przy wykorzystaniu:</div> <div>1. Mapy zasadniczej w skali 1:500 sekcje: 5.201.16.12.4.3, 17.2.3</div> <div>2-Danych branzowych części uzbrojenia podziemnego</div> <div>3. Pomiaru zieleni wysokiej i pomników przyrody oraz pomiaru innych obiektów wskazanych przez projektanta</div> <div>4-Opracowanych geodezyjnie elementów planu zagospodarowania- -przebiegu (linie rozgraniczające, linie regulacyjne, osie ulic)-</div> <div>Na mapie do celów projektowych wykazano następujące uzgodnione przez ZUDP projekty sieci uzbrojenia terenu:</div> <div>1. 539/2020 - e</div> <div>2. 419/2020 - k</div>
<div>Informacje dodatkowe</div> <div>1. _____ zakres opracowania</div> <div>2. Redakcja znaków zgodna z Rozporządzeniem MAiC z dnia 02.11.2015r. (Dz. U. 2015 nr 0 poz. 2028)</div> <div>3. Mapa nadaje się do celów projektowych w zakresie pomiaru.</div> <div>4. Wszystkie trwałe obiekty budowlane podlegają wytyczeniu przez jednostkę wykonawstwa geodezyjnego.</div> <div>5. Nie wyklucza się istnienia w terenie również uzbrojenia, o którym brak było informacji branzowych i nie zostały odnotowane w terenie w czasie inwentaryzacji geodezyjnej.</div> <div>6. Mapa nie nadaje się do projektowania budynków w odległości mniejszej lub równej 4m, lub innych obiektów budowlanych w odległości mniejszej lub równej 3m - Rozporządzenie MR z dnia 18.08.2020r Poz. 1429 §31</div> <div>7. Mapę do celów projektowych sporządzono przy wykorzystaniu arkuszy mapy zasadniczej w skali 1:1000 w układzie "państwowy" sekcje: 341.131.022</div> <div>arkuszy mapy zasadniczej w skali 1:500 w układzie "państwowy" sekcje: 341.131.0221</div>	
<div>Uzbrojenie podziemne opracowano na podstawie:</div> <div>1. Pośredniego ustalenia przebiegu aparaturą elektromagnetyczną - z literą A</div> <div>2. Bezpośrednich pomiarów powykonawczych - bez litery</div> <div>W związku z tym w części 1 nie gwarantuje się kompletności, a dokładność położenia uzbrojenia na mapie może być niższa od dokładności kartometrycznej mapy</div>	
<div>Aktualność mapy do celów projektowych na dzień:</div> <div>07.12.2020r.</div>	<div>Kierownik jednostki wykonawstwa geodezyjnego</div> <div>.....</div> <div>Marek Jagodziński</div>

Aktualizowano mapę do celów projektowych o ZUDP 6630.813.2020-proj. ks



Oznaczenia:

- Projektowana sieć wodociągowa PVC Ø110
- Projektowana zasuwa
- Projektowany hydrant p.poż. nadziemny Ø80
- Granica działki

Uwagi:

- Wszystkie wymiary, rzędnice oraz kolizje z istniejącym uzbrojeniem należy zweryfikować na etapie wykonawstwa po wykonaniu odkrywki przed przystąpieniem do robót ziemnych.
- Montaż armatury wg wytycznych producentów.
- Po wykonaniu sieci wodociągowej i zamontowaniu hydrantu należy dokonać próby ciśnienia (min. 0,2 MPa) i wydajności (min. 10l/s) na zaworze hydrantowym przy pomocy specjalistycznego urządzenia.

Investor:	Arleta i Piotr Turczynowscy, Justyna i Krzysztof Bawęscy, Tomasz Łaskowski, Zbigniew Sawicki
Adres budowy:	Wolczkowo, gm. Dobra, ul. Działkowa dz. nr 373
Obiekt:	Budowa odcinka sieci wodociągowej
Nazwa opracowania:	Projekt budowlany
Nazwa rysunku:	Projekt zagospodarowania działki
Projektant:	mgr inż. Jan Piotrowski ZAP.0245/PWOS/12
Sprawdzający:	mgr inż. Tomasz Miaława ZAP.0216/POOS/13
Skala:	1:500
Data oprac.:	Styczeń 2021 r.
	Rys. nr 1