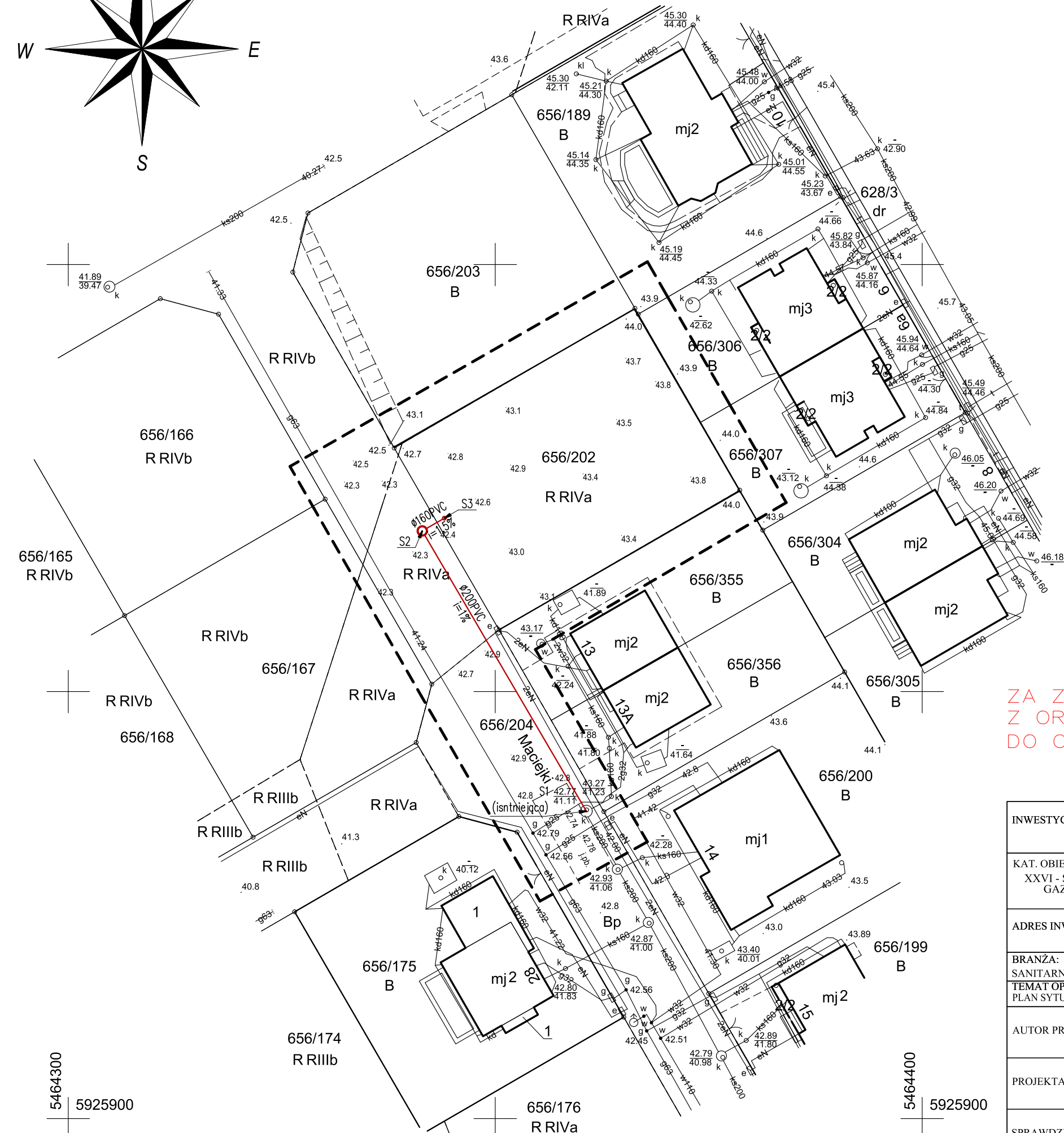
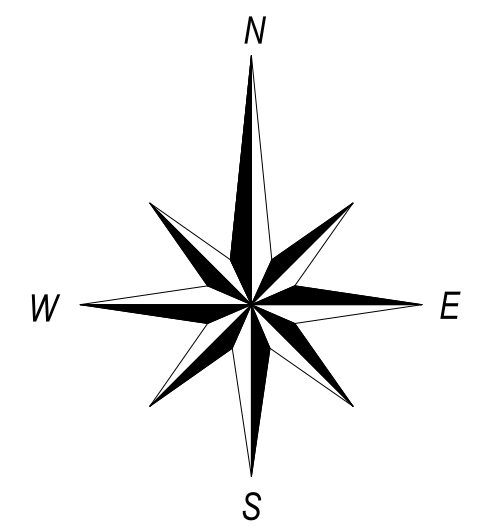


Integralną częścią wótornika jest karta rejestracyjna.

<p>Obiekt: Bezrzecze, ul. Maciejki działki: 656/202, 656/204 obręb: 321101_2.0001, Bezrzecze Powiat: policki Województwo Zachodniopomorskie</p>	<p>Wykonawca: GLOBAL Geo Services Krzysztof Beczkowski ul. Kminkowa 52 72-003 Bezrzecze www.globalgs.pl biuro@globalgs.pl tel. 600 894 563</p>
<p>SKALA 1:500 Układ współrzędnych: 2000 strefa 5 Poziom odniesienia wysokości: Kronstadt</p>	<p>Wykonano metodą: wektorową</p>
<p>Kierownik roboty mgr inż. Krzysztof Beczkowski upr.zaw. 19681 (1,2,4)</p>	<p>Wykonano w ramach pracy geodezyjnej: GK.6640.574.2019 zgłoszonej w WGKiK w Policach</p>
<p>Mapę do celów projektowych sporządzono przy wykorzystaniu: 1. Mapy zasadniczej w skali 1:500 sekcje w układzie 1965 strefa 3: 341.131.0821, 0823 w układzie 2000: 5.201.16.18.4.3, 18.4.4, 23.2.1, 23.2.2 2. Danych branżowych części uzbrojenia podziemnego. 3. Pomiaru zieleni wysokiej i pomników przyrody oraz innych obiektów wskazanych przez projektanta (zieleni wysoka). 4. Opracowanych geodezyjnie elementów planu zagospodarowania przestrzennego (linie rozgraniczające, linie regulacyjne, osie ulic).</p>	<p>W zakresie opracowania znajdują się punkty osnowy: brak Podlegające ochronie na podst. art.15, art.48, ust.1 pkt 3 ustawy Prawo geodezyjne i kartograficzne</p>
<p>Na mapie dla celów projektowych wykazano następujące uzgodnione przez ZUDP projekty sieci uzbrojenia terenu: brak</p>	<p>Granice i nr działek ewidencyjnych według danych WGKiK w Policach z dnia 11.03.2019 r.</p>
<p>Informacje dodatkowe: 1. — — — — — zakres pomiaru 2. Mapa sporządzona została zgodnie z rozporządzeniem MSWiA z dnia 9.11.2011 r. w sprawie standardów technicznych wykonywania pomiarów sytuacyjnych i wysokościowych oraz opracowywania i przekazywania wyników tych pomiarów do państwowego zasobu geodezyjnego i kartograficznego (Dz.U.Nr 263 poz. 1572). 3. Mapa nadaje się dla celów projektowych w zakresie pomiaru. 4. Wszelkie trwałe obiekty budowlane podlegają wytyczeniu przez jednostkę wykonawstwa geodezyjnego. 5. Nie wyklucza się istnienia w terenie również uzbrojenia, o których brak było informacji branżowych i nie zostały odnalezione w czasie inwentaryzacji geodezyjnej. 6. Mapa zgodna z przepisami § 79 ust. 5 w/w rozporządzenia - nadaje się do projektowania budynków w odległości, mniejszej niż 4,0m od granicy nieruchomości. 7. Nie ustalono służebności gruntowej określonej § 80 ust.4 rozp. MSWiA z dnia 09.11.2011r. (Dz.U. nr 263, poz 1572).</p>	<p>Rejestracja: brak</p>
<p>Uzbrojenie podziemne opracowano na podstawie: 1. danych branżowych - z literą B 2. pośredniego ustalenia przebiegu aparaturą elektromagnetyczną - z literą A 3. bezpośrednich pomiarów powykonawczych - bez litery W związku z tym w częściach 1 i 2 nie gwarantuje się kompletności, a dokładność położenia uzbrojenia na mapie jest niższa od dokładności kartometrycznej mapy.</p>	<p>Kierownik jednostki wykonawstwa geodezyjnego: mgr inż. Krzysztof Beczkowski</p>
<p>Aktualność mapy dla celów projektowych na dzień: 31.03.2019 r. Data sporządzenia 31.03.2019 r.</p>	<p>Kierownik jednostki wykonawstwa geodezyjnego: mgr inż. Krzysztof Beczkowski</p>



X	Y
S1	5925936.00 5464360.67
S2	5925968.81 5464341.46
S3	5925970.30 5464344.04

OZNACZENIA:

— — — — — proj. sieć i przyłącze kanalizacji sanitarnej

**ZA ZGODNOŚĆ
Z ORYGINAŁEM MAPY
DO CELÓW PROJEKTÓWYCH**

INWESTYCJA: SIEĆ KANALIZACJI SANITARNEJ WRAZ Z PRZYŁĄCZEM			
KAT. OBIEKTU BUD.: XXVI - SIECI, JAK: ELEKTROENERGETYCZNE, TELEKOMUNIKACYJNE, GAZOWE, CIEPŁOWNICZE, WODOCIAĞOWE, KANALIZACYJNE, ORAZ RUROCIĄGI PRZESYŁOWE			
ADRES INWESTYCJI: dz. nr 656/202, 656/204 obręb 0001 Bezrzecze, gmina Dobra		NR RYS.	1
BRANŻA: SANITARNA		czerwiec 2019r.	SKALA 1:100/500
TEMAT OPACOWANIA: PLAN SYTUACYJNY		nr upr.	podpis
AUTOR PROJEKTU:	mgr inż. PIOTR KACZORKIEWICZ	ZAP/0106/PWOS/10	
PROJEKTANT:	mgr inż. PIOTR KACZORKIEWICZ	ZAP/0106/PWOS/10	
SPRAWDZIŁ:	mgr inż. PATRYK SEMIK	ZAP/0106/PWOS/10	