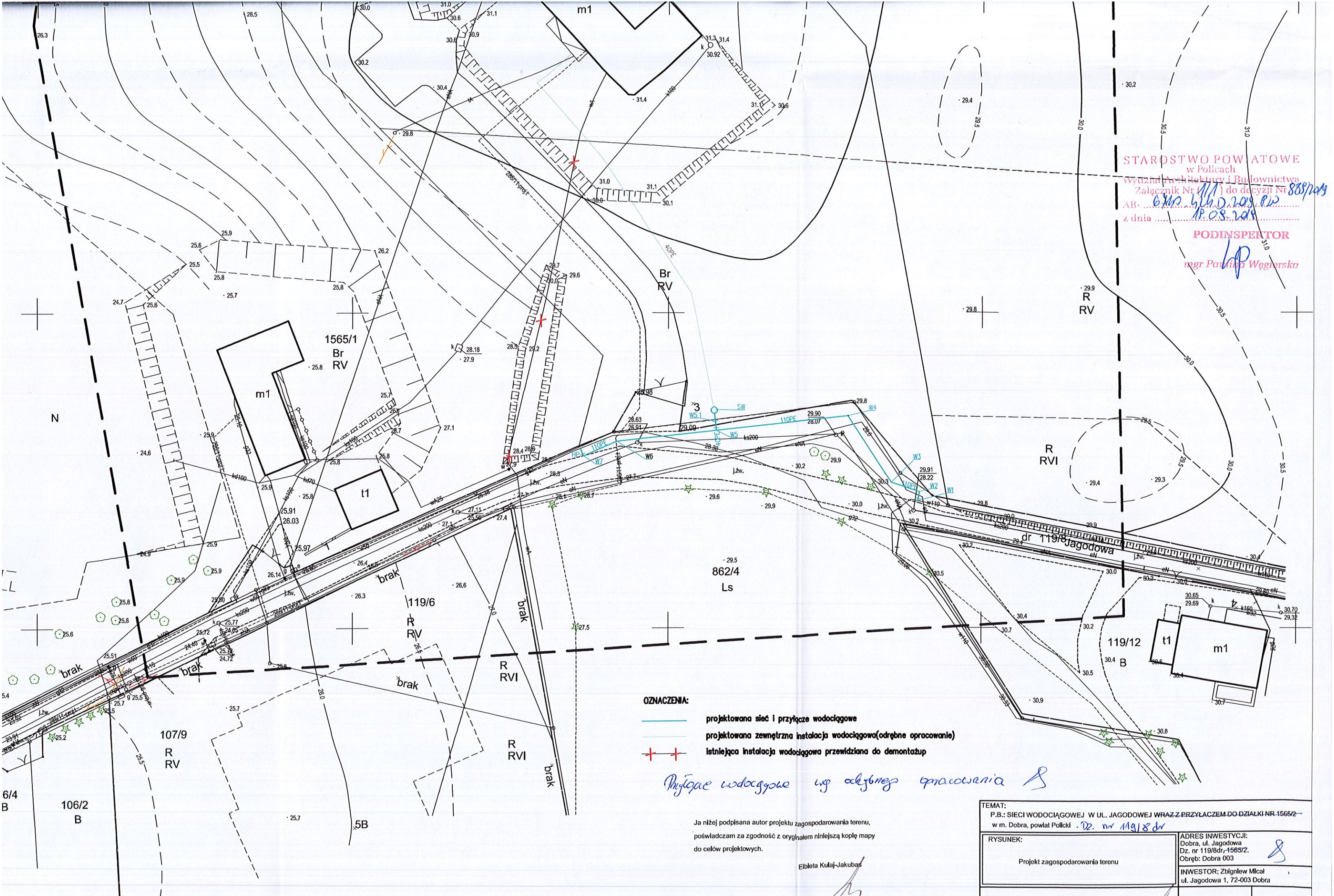


STAROSTWO POWIATOWE  
w Policach  
Wydział Architektury i Budownictwa  
Załącznik Nr 111 do decyzji Nr 8887/2019  
AB: 6 X 10 4 1 0 2 0 1 9 P 1 2  
z dnia 1 P 0 8 2 0 1 9

PODINSPEKTOR  
mgr Paulina Węgierska



- OZNACZENIA:**
- projektowana sieć i przyłącze wodociągowe
  - projektowana zewnętrzna instalacja wodociągowa (odrębne opracowanie)
  - + + istniejąca instalacja wodociągowa przewidziana do demontażu

*Przyłącze wodociągowe wg odrębnego opracowania*

Ja niżej podpisana autor projektu zagospodarowania terenu,  
poświadczam za zgodność z oryginałem niniejszą kopię mapy  
do celów projektowych.

Elżbieta Kulaj-Jakubas

TEMAT: P.B.: SIECI WODOCIĄGOWEJ W UL. JAGODOWEJ WRAZ Z PRZYŁĄCZEM DO DZIAŁKI NR 1565/2 - w m. Dobra, powiat Policki . DZ. nr 119/8 dr		
RYSUNEK: Projekt zagospodarowania terenu	ADRES INWESTYCJI: Dobra, ul. Jagodowa Dz. nr 119/8 dr, 1565/2. Obręb: Dobra 003	
PROJEKTOWAŁ mgr inż. Elżbieta Kulaj-Jakubas upr. bud. nr ZAP/0094/POOS/13	SKALA 1:500	NR RYS. <b>1</b>