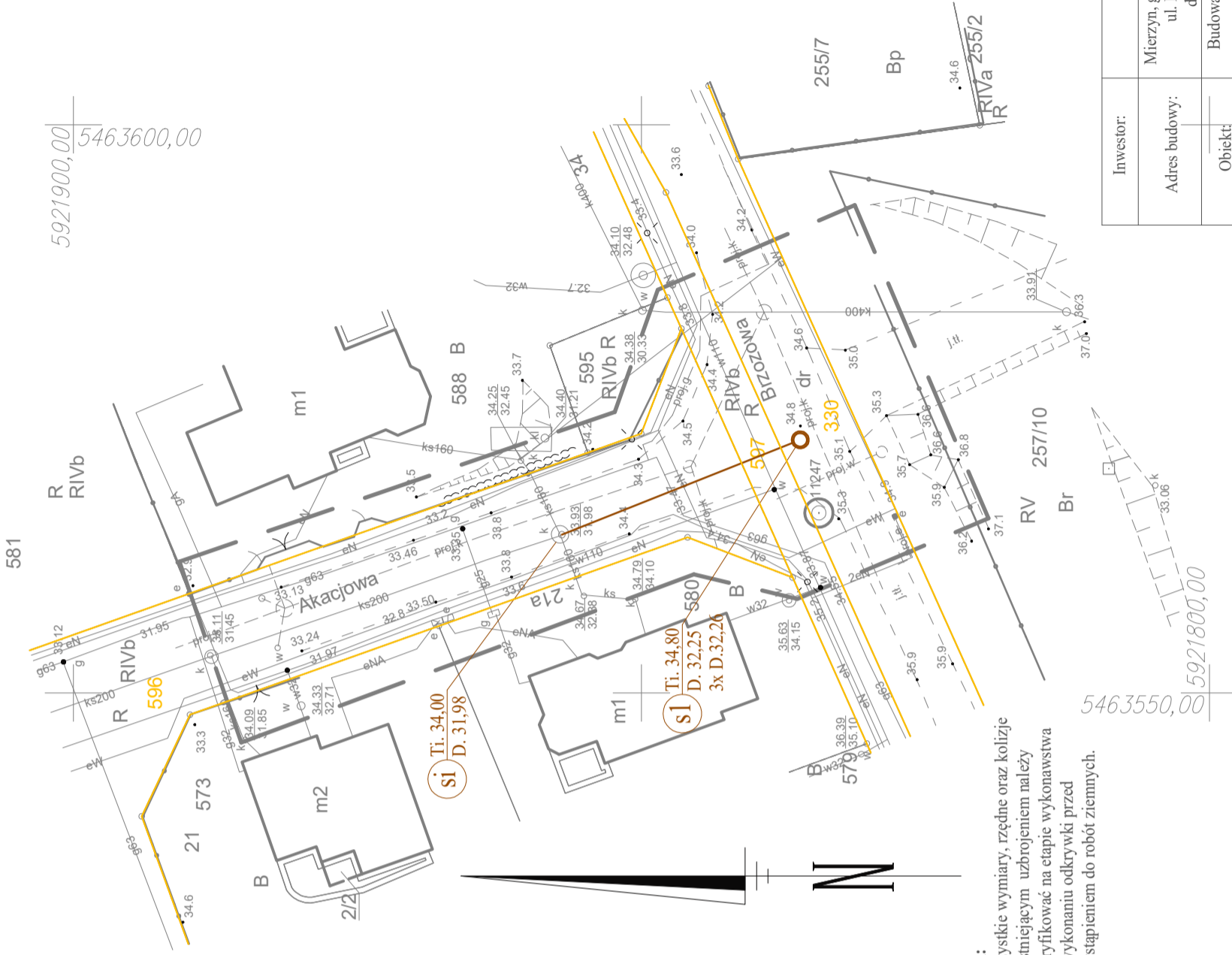


Współrzędne x,y	
si	5921857,00 5463563,91
sl	5921836,01 5463572,26

5921900,00
5463600,00



Uwagi:
1. Wszystkie wymiary, rzędne oraz kolizje z istniejącym uzbrojeniem należy zweryfikować na etapie wykonawstwa po wykonaniu odkrywkę przed przystąpieniem do robót ziemnych.

Oznaczenia:

o Projektowany odcinek sieci kanalizacji sanitarnej z rur PVC Ø200x5,9

— Granica działki

USŁUGI GEODEZYJNE
GEOCITO
Marek Jagodziński
ul. Cieślińska 16
71-897 Szczecin
tel. 888 122 700
(jednostka wykonawstwa geodezyjnego)

Wykonano metodą: a) rastrowo b) wektorowo: skanowanie, kalibracja, digitalizacja rastra

Wykonano w ramach roboty geodezyjnej:
GK.6640.70.2020

Zgłoszonej w WGKiK SP w Policach

W zakresie opracowania znajdują się punkty osnowy geodezyjnej nr. 11247 podlegające ochronie na podst.art.15, art.48 ust.1 pkt 3 ustawy Prawo geodezyjne i kartograficzne

Granice i nr działek ewidencyjnych według danych WGKiK SP w Policach z dnia 14.01.2020r.

Rejestracja:

OBIEKT: ul. Brzozowa, dz. 596, 330, 257/10
Obręb: Mierzyn 3
Jednostka ewidencyjna: 321101_2 Dobra
Powiat: 3211 Policki
Województwo: 32 Zachodniopomorskie

SKALA: 1:500
Układ współrzędnych: PUWG 2000
Układ odniesienia wysokości: PL-EVRF2007-NH

Kierownik roboty: Marek Jagodziński
upr. Nr: 21722

Mapę do celów projektowych sporządzono przy wykorzystaniu:
1. Mapy zasadniczej w skali 1:500 sekcje: 5.200.16.18.1.1
2. Danych branżowych części uzbrojenia podziemnego
3. Pomiaru zieleni wysokości i pomników przyrody oraz pomiaru innych obiektów wskazanych przez projektanta
4. Opracowanych geodezyjnie elementów planu zagospodarowania - przestrzennego (linie rozgraniczające, linie regulacyjne, osie ulic)

Na mapie do celów projektowych wykazano następujące uzgodnione przez ZUDP projekty sieci uzbrojenia terenu:
1. 762/2019 - e 4. 200/2010 - k
2. 712/2019 - w
3. 636/2019 - g

Informacje dodatkowe

- zakres opracowania
- Redakcja znaków zgodna z Rozporządzeniem MAiC z dnia 02.11.2015r. (Dz. U. 2015 nr 0 poz. 2028)
- Mapa nadeje się do celów projektowych w zakresie pomiaru. 4. Stopień kartometryczności mapy do celów projektowych jest zgodny z Rozporządzeniem MSWiA z dnia 9.11.2011 r. (Dz.U. 2011 nr 263 poz. 1572)
- Wszystkie trwałe obiekty budowlane podlegają wytyczeniu przez jednostkę wykonawstwa geodezyjnego.
- Nie wyklucza się istnienia w terenie również uzbrojenia, o którym brak było informacji branżowych i nie zostały odnalezione w terenie w czasie inwentaryzacji geodezyjnej.
- Opracowanie nie dotyczy przypadku opisanego w § 79 ust. 5 rozporządzenia MSWiA z dnia 9.11.2011 r. (Dz.U. Nr 263 poz. 1572).
- Nie wykonano czynności określonych w §80 ust. 4 rozporządzenia MSWiA z dnia 9.11.2011 r. (Dz. U. Nr 263, poz. 1572)
- Udoszczelnianie i rozpowszechnianie otrzymanych materiałów jest zabronione: art.18 Ustawy Prawo Geodezyjne i Kartograficzne (Dz. U. z 2010 r. nr 193, poz. 1287 ze zm.)
- Mapę do celów projektowych sporządzono przy wykorzystaniu arkuszy mapy zasadniczej w skali 1:500 w układzie "państwowy" sekcje:341.133.0222, 0224, 0311, 0313

Uzbrojenie podziemne opracowano na podstawie:

- Pośredniego ustalenia przebiegu aparaturą elektromagnetyczną - z literą A
- Bezpośrednich pomiarów powykonawczych - bez litery

W związku z tym w części 1 nie gwarantuje się kompletności, a dokładność położenia uzbrojenia na mapie może być niższa od dokładności kartometrycznej mapy

Aktualność mapy do celów projektowych na dzień:
20.01.2020r.

Kierownik jednostki wykonawstwa geodezyjnego
.....
Marek Jagodziński

Investor:	KML Sp. z o.o.
Adres budowy:	Mierzyn, gm. Dobra, obręb Mierzyn 3, ul. Brzozowa i Akacyjowa dz. nr 330, 597 i 596
Obiekt:	Budowa odcinka sieci kanalizacji sanitarnej
Nazwa opracowania:	Projekt budowlany
Nazwa rysunku:	Projekt zagospodarowania działki mgr inż. Jan Piotrowski ZAP/0245/PWOS/12
Projektant:	mgr inż. Tomasz Mława ZAP/0216/POOS/13
Sprawdzający:	
Skala:	1:500
Data oprac.:	Luty 2020r.
	Rys. nr 1