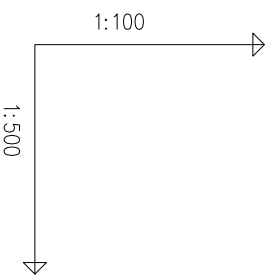
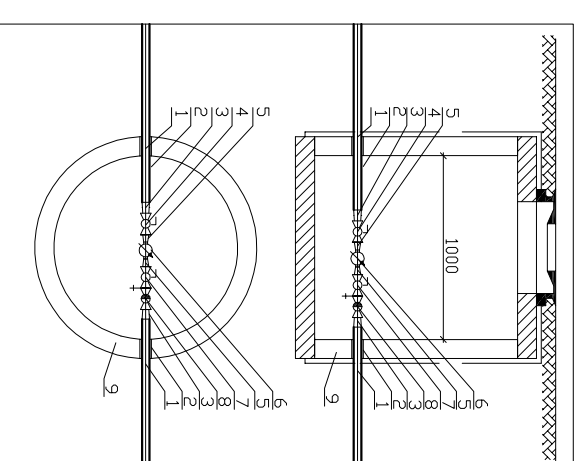
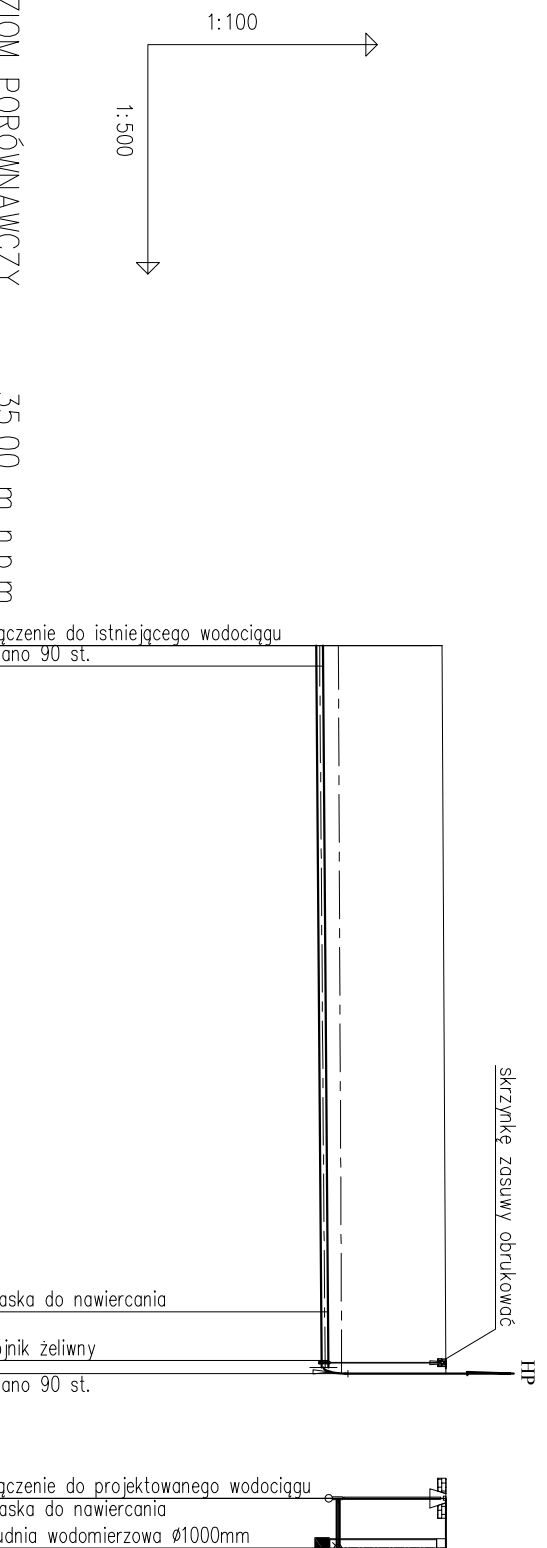


SCHEMAT STUDNI WODOMIERZOWEJ W5



POZIOM PORÓWNAWCZY 35.00 m n.p.m.

włączenie do istniejącego wodociągu kolano 90 st.

opaska do nawiercania

opaska do nawiercania
trójnik żeliwny
kolano 90 st.

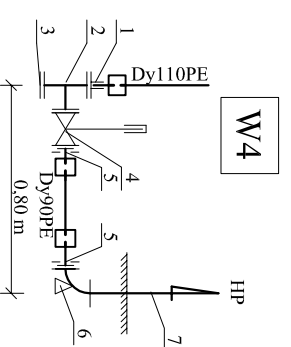
włączenie do projektowanego wodociągu
opaska do nawiercania
studnia wodomierzowa Ø1000mm

HEKTOMETRY	W1W2	W3	W4HP	W4	W5
RZĘDNA TERENU ISTN.	41.30	41.30	41.80	19.90	19.90
RZĘDNA OSI RUROCIĄGU	39.90	39.90	40.40	18.50	18.50
ZAGŁĘBIENIE OSI RUROCIĄGU	1.40	1.40	1.40	1.40	1.40
SPADKI, DŁUGOŚCI					
ŚREDNICA, MATERIAŁ	de110PE				
ODLEGŁOŚCI	0.00	43.55	46.75	0.00	3.45
HEKTOMETRY	1.35	3.20	0.75	3.45	

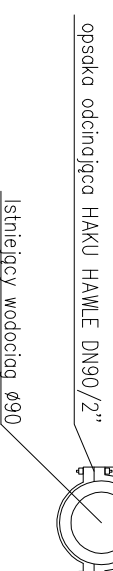
Wyszczególnienie	Ilość
1 rura de40PE PET100 SDR17	2
2 tuleja mechaniczna DSI	2
3 złączka przejściowa z gwintem zewnętrznym de40/dn32	1
4 zawór grzybkowy gwintowany do wody Ø32	2
5 złączka wkrętna zwężkowa Ø32/20	1
6 wodomierz skrzydełkowy JS 1.5 DN15	1
7 zawór grzybkowy gwintowany do wody Ø32 ze spustem	1
8 zawór zwrotno-zaporowy antyskażeniowy Ø32 klasy EA	1
9 studnia z polimerobetonu firmy ESPEBEPE BETONSTAL lub z betonu firmy BS Police	1

UWAGA:

SZCZEGÓL WŁĄCZENIA W4



projektowane przyłącze wodociągowe de40PE100 SDR17
Kombinacyjny zawór kątowy ISO 1 1/4" ze złączką przyłączeniową na rurę de40PE firmy HAWLE



- 1 Tuleja kohnierzowa PE/stal Dy110/100 z kohnierzem
 - 2 Trójnik kohnierzowy redukcyjny Dn100/80
 - 3 zaślepka kohnierzowa Dn100
 - 4 Zasuwa kohnierzowa Dn80 (przeniesiona)
 - 5 Tuleja kohnierzowa PE/stal Dy90/80 z kohnierzem
 - 6 Kolano kohnierzowe Dn80 ze stopką
 - 7 hydrant nadziemny Dn80 (przeniesiony)
- ☒ muły elektrooporowe wg potrzeb

UWAGA

W przypadku stwierdzenia niesprawności istniejącego hydrantu, należy przewidzieć wymianę na hydrant nadziemny zabezpieczony w przypadku złamania z podwójnym zamknięciem DN80 PN16.



Proinstal Mariusz Carto
ul. Pochyła 15/1
71-745 Szczecin
Tel.: +48 607 535 030
proinstal_mc@op.pl

WISZELCIE PRAWA ZASTRZEŻENIE: POWIELANIE I ROZPOWISZCZANIE BEZ ZGODY WYDAWCA I PRAW AUTORSKICH JEST ZABRONIONE (DZ.U. 1994 NR24 poz.83 art.115-118) INWESTYCJA:

BUDOWA SIECI WODOCIĄGOWEJ Z PRZYŁĄCZEM

ADRES: DOŁUJE, GM. DOBRA
dz. 197/9, 197/17, 197/19
INWESTOR: GRZEGORZ KLEPSA
ul. Piłsudzkiego 24B/3, 70-4631 Szczecin

FAZA: PROJEKT BUDOWLANY
BRANŻA: SANITARNA
TYTUŁ RYSUNKU: PROFIL SIECI I PRZYŁĄCZA WODY

PROJEKTANT: mgr inż. Mariusz Carto
upr. bud. nr ZAP/0106/PWOS/11
SPRAWDZAJĄCY: mgr inż. Jakub Głuchowski
upr. bud. nr ZAP/0222/PWOS/12
DATA: 11.2016
SKALA: 1:500
NR RYSUNKU: S2