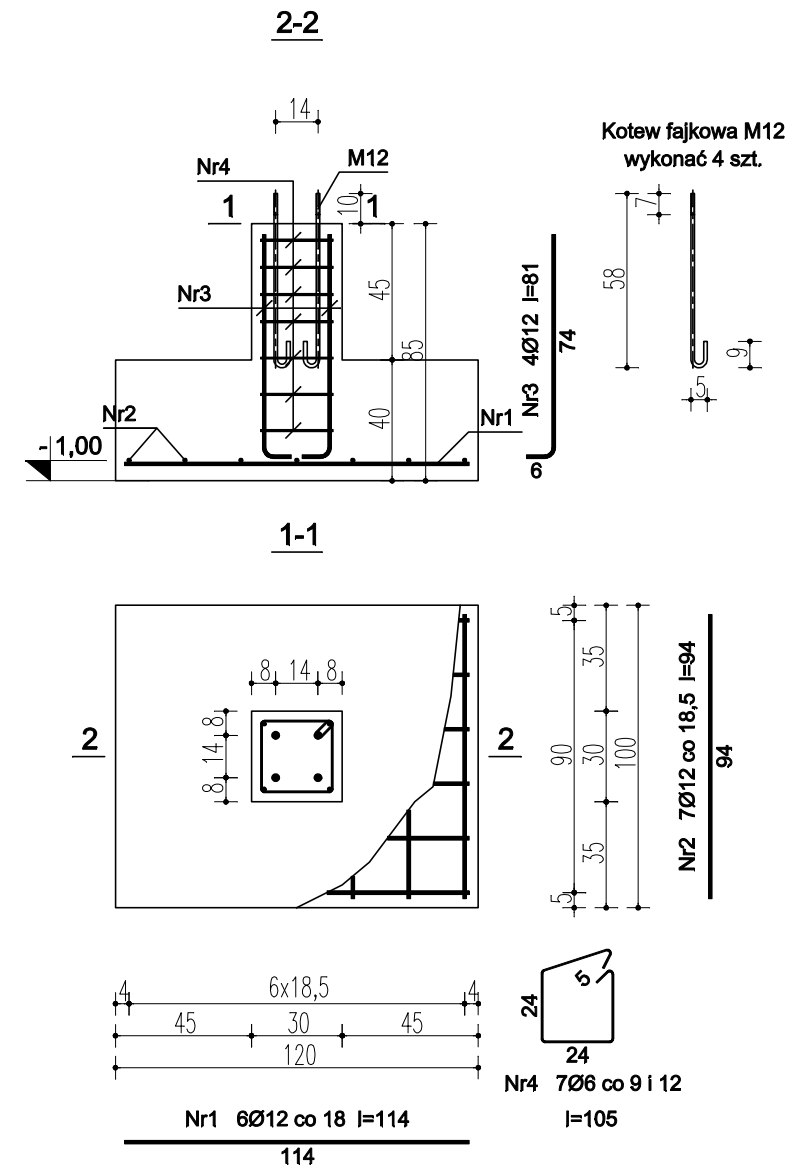




St-4
STOPA FUNDAMENTOWA
1 szt.



Beton	B25 (C20/25)
Stal	RB500W
	St0S-b
Otulina dolna	$c_{nom} = 50 \text{ mm}$
Otulina boczna	$c_{nom} = 30 \text{ mm}$

JEDNOSTKA PROJEKTOWA:					
BRANŻA:		ARCHITEKTURA			
FAZA:		PB			
TEMAT:		BUDOWA WIATY ROWEROWEJ			
INWESTOR:		Gmina Dobra, ul. Szczecińska 16A, 72-003 Dobra			
LOKALIZACJA:		Dobra, 72-003, Ul. Szczecińska, Gmina Dobra, dz. nr ew. 10/8, część dz. 216/2 I 220 dr, obr. Dobra			
PROJEKTANT		mgr inż. Adam Skibiś upr. nr ZAP/0008/POOK/11			
SPRAWDZAJĄCY		Inż. Roman Kisiel upr. nr 98/Sz/78			
OPRACOWANIE		mgr Inż. Małgorzata Kasperska			
TYTUŁ RYSUNKU		Stopy fundamentowe St-3, St-4		NR RYSUNKU K-2a	
DATA		marzec 2017		SKALA 1:25	