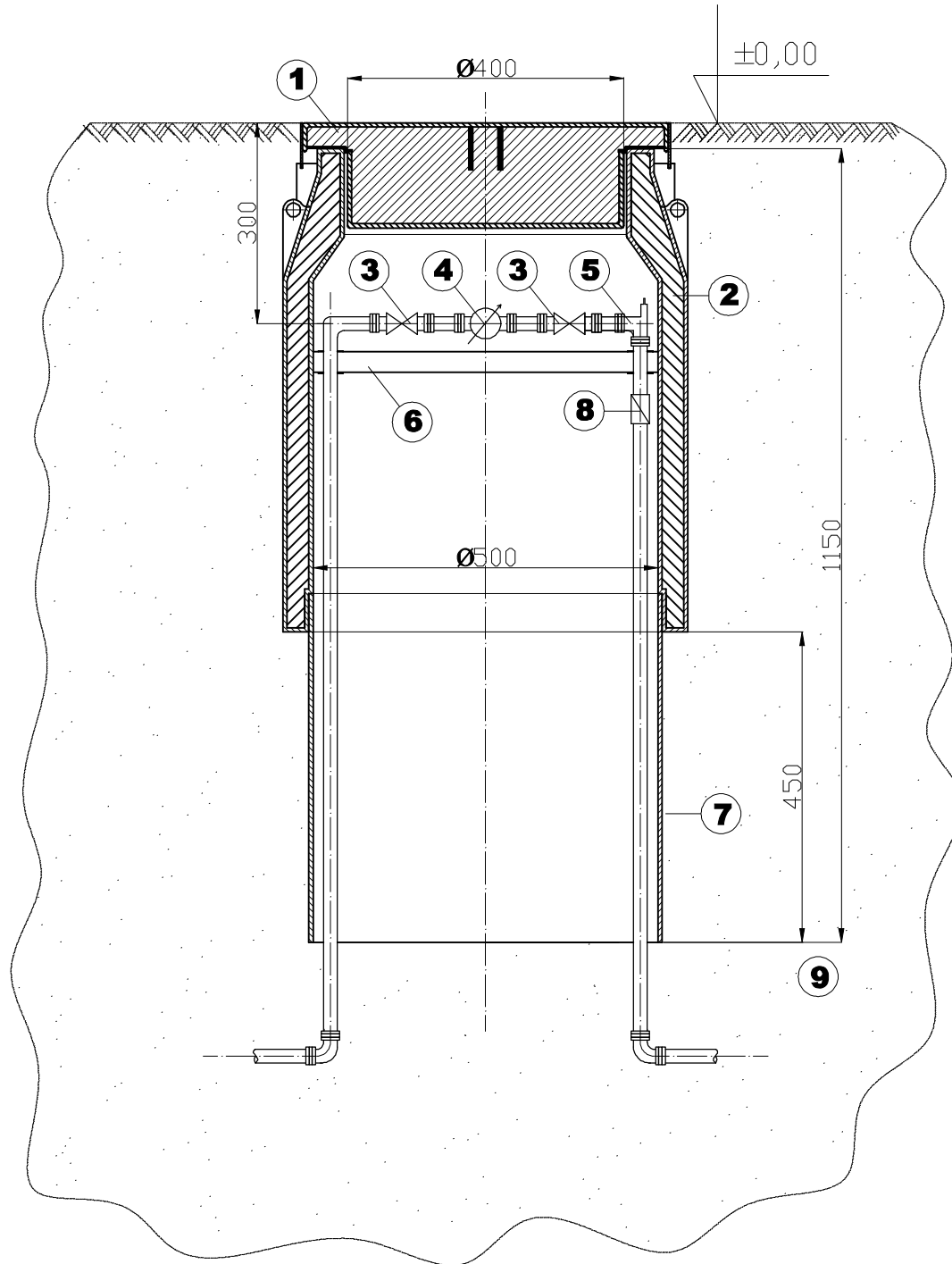


STUDZIENKA WODOMIERZOWA "DANWELL"



- ① Pokrywa
- ② Korpus z izolacją
- ③ Zawór odcinający Dn 20
- ④ Wodomierz Dn 15
- ⑤ Zawór odpowietrzający
- ⑥ Konsola
- ⑦ Płaszcz
- ⑧ Zawór zwrotny, antyskażeniowy klasy EA Dn 20
- ⑨ Warstwa piasku zagęszczonego o średnicy 150cm

UWAGA: Montując drugi płaszcz można osiągnąć głębokość studzienki - 1600 mm