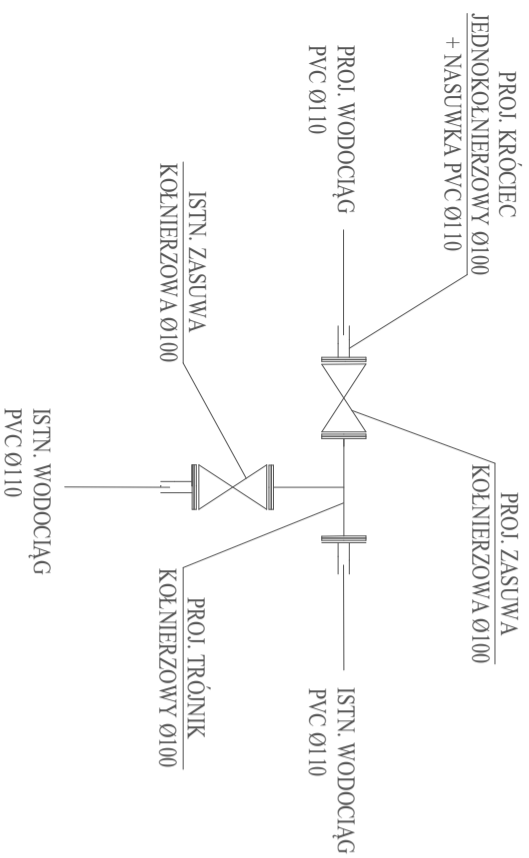
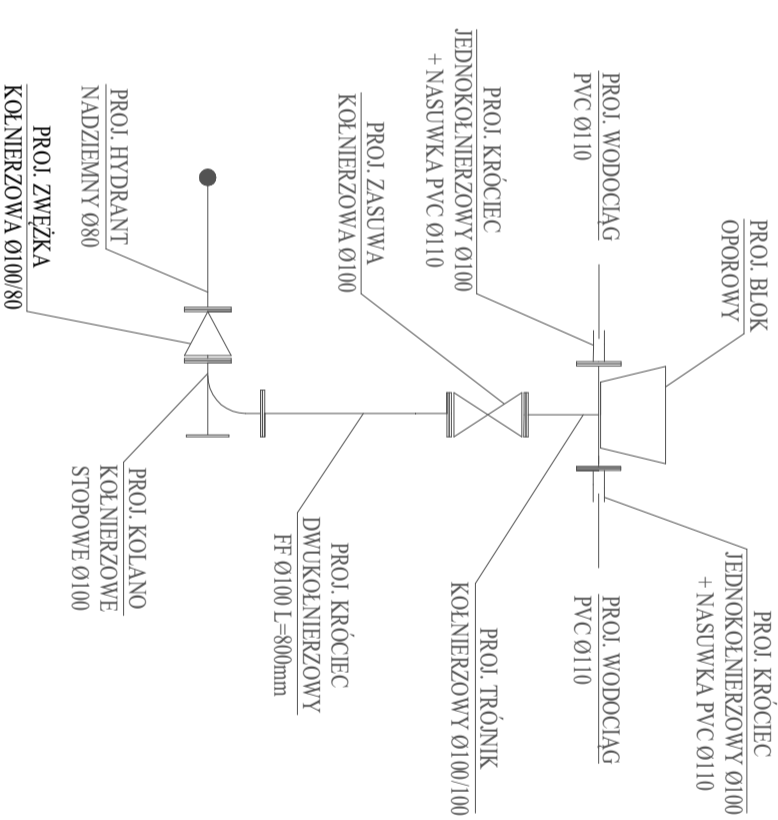


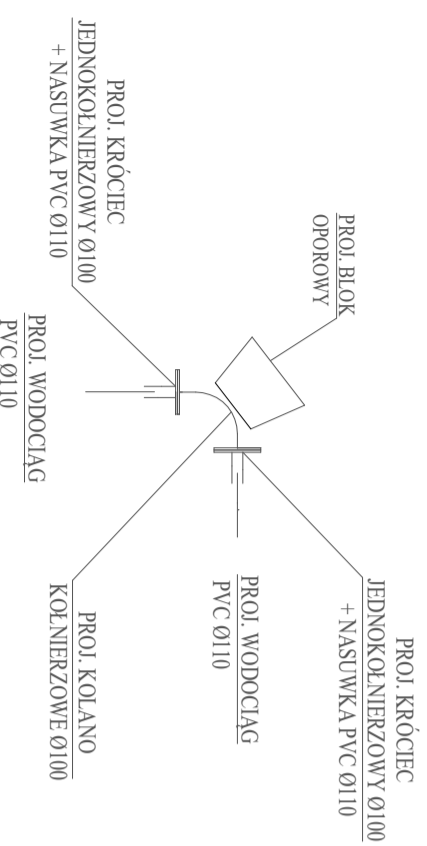
Węzeł w1



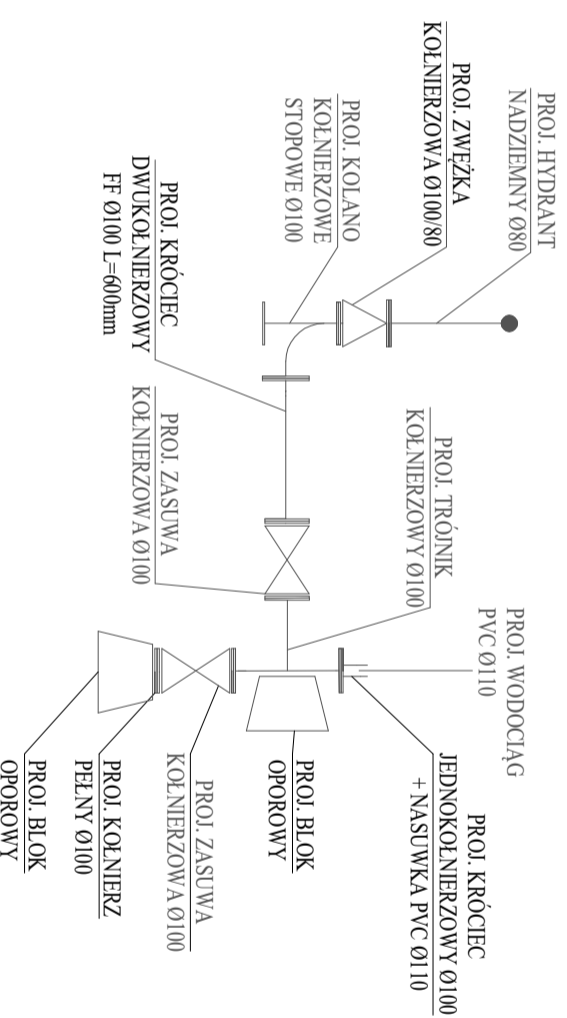
Węzeł w2-hp1, w3-hp2 i w4-hp3



Węzeł w5



Węzeł w6-hp4



Investor:	██████████
Adres budowy:	Wąwelnica, gm. Dobra, przy ul. Pohylich Kwiatów, dz. nr 57 i 42
Obiekt:	Budowa odcinka sieci wodociągowej
Nazwa opracowania:	Projekt budowlany
Nazwa rysunku:	Schemat montażowy węzłów
Projektant:	mgr inż. Ian Piotrowski ZAP/0245/PWOS/12
Sprawdzający:	mgr inż. Tomasz Mulała ZAP/0216/POOS/13
Skala:	-
Data oprac.:	Marzec 2022 r.
	Rys. nr 3