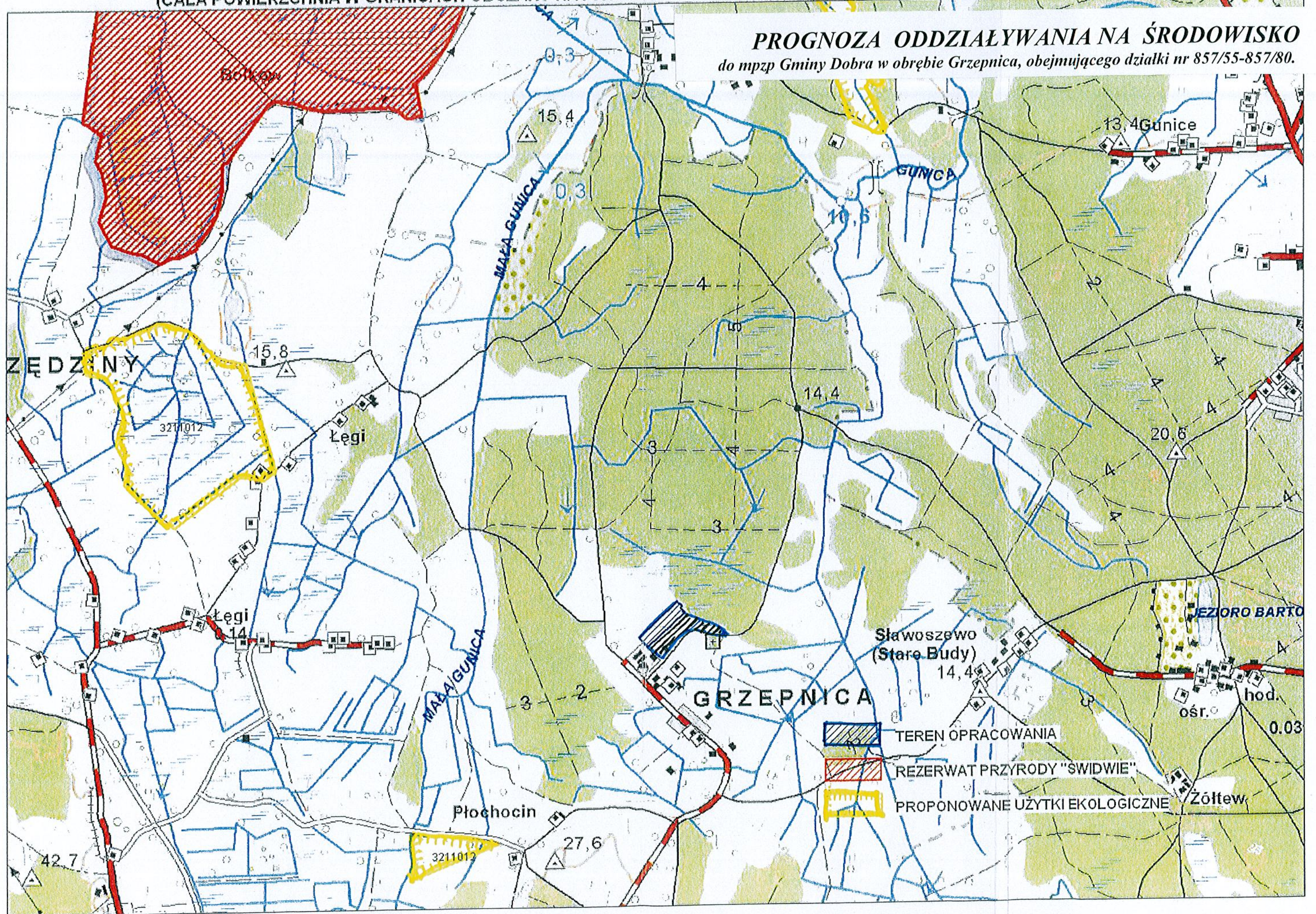


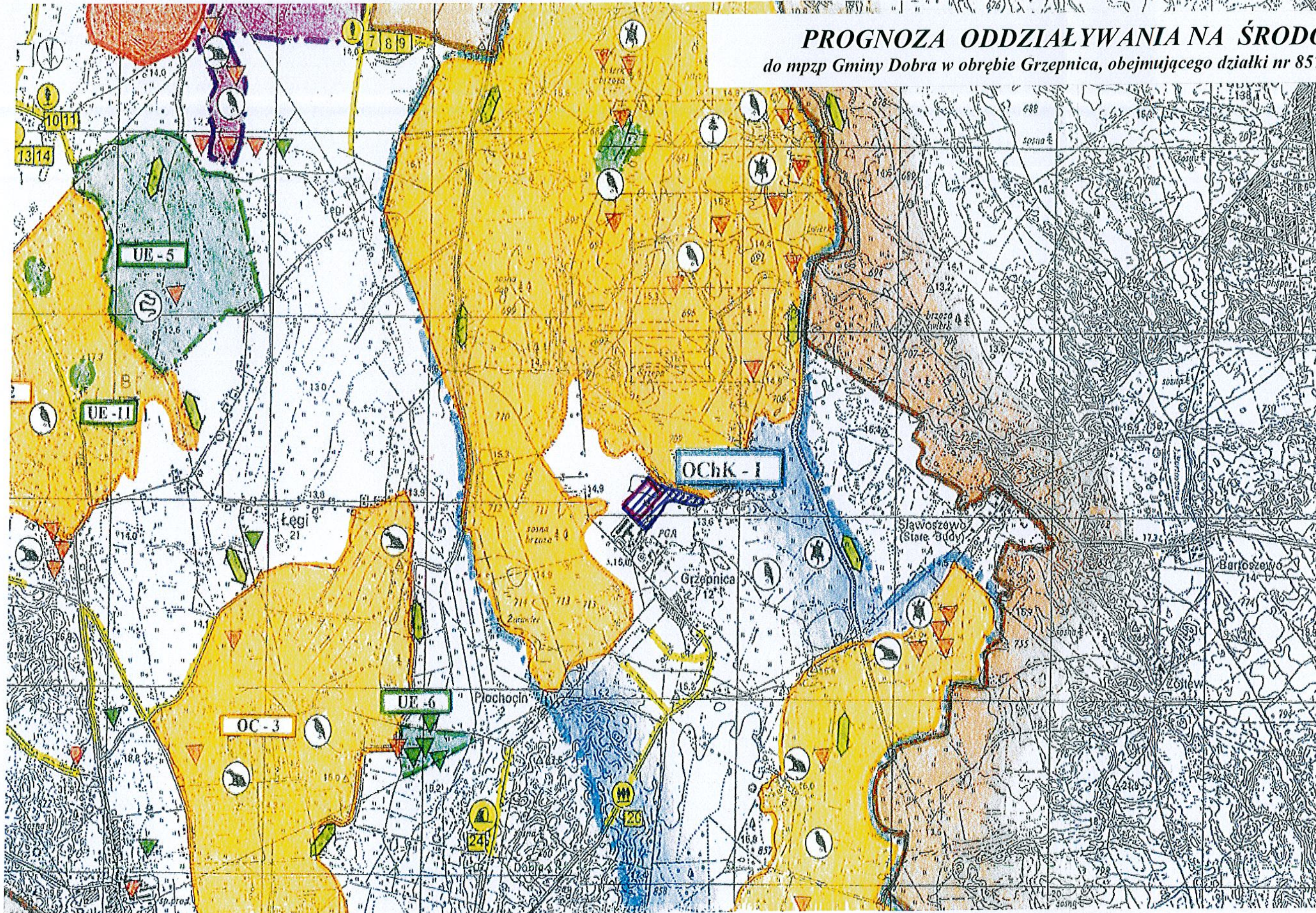
USYTUOWANIE TERENU OPRACOWANIA W STOSUNKU DO PRAWNYCH I PROPONOWANYCH FORM OCHRONY PRZYRODY
(CAŁA POWIERZCHNIA W GRANICACH OBSZARU NATURA 2000 "JEZIORO ŚWIDWIE" PLB320006")

PROGNOZA ODDZIAŁYWANIA NA ŚRODOWISKO

do mpzp Gminy Dobra w obrębie Grzepnica, obejmującego działki nr 857/55-857/80.

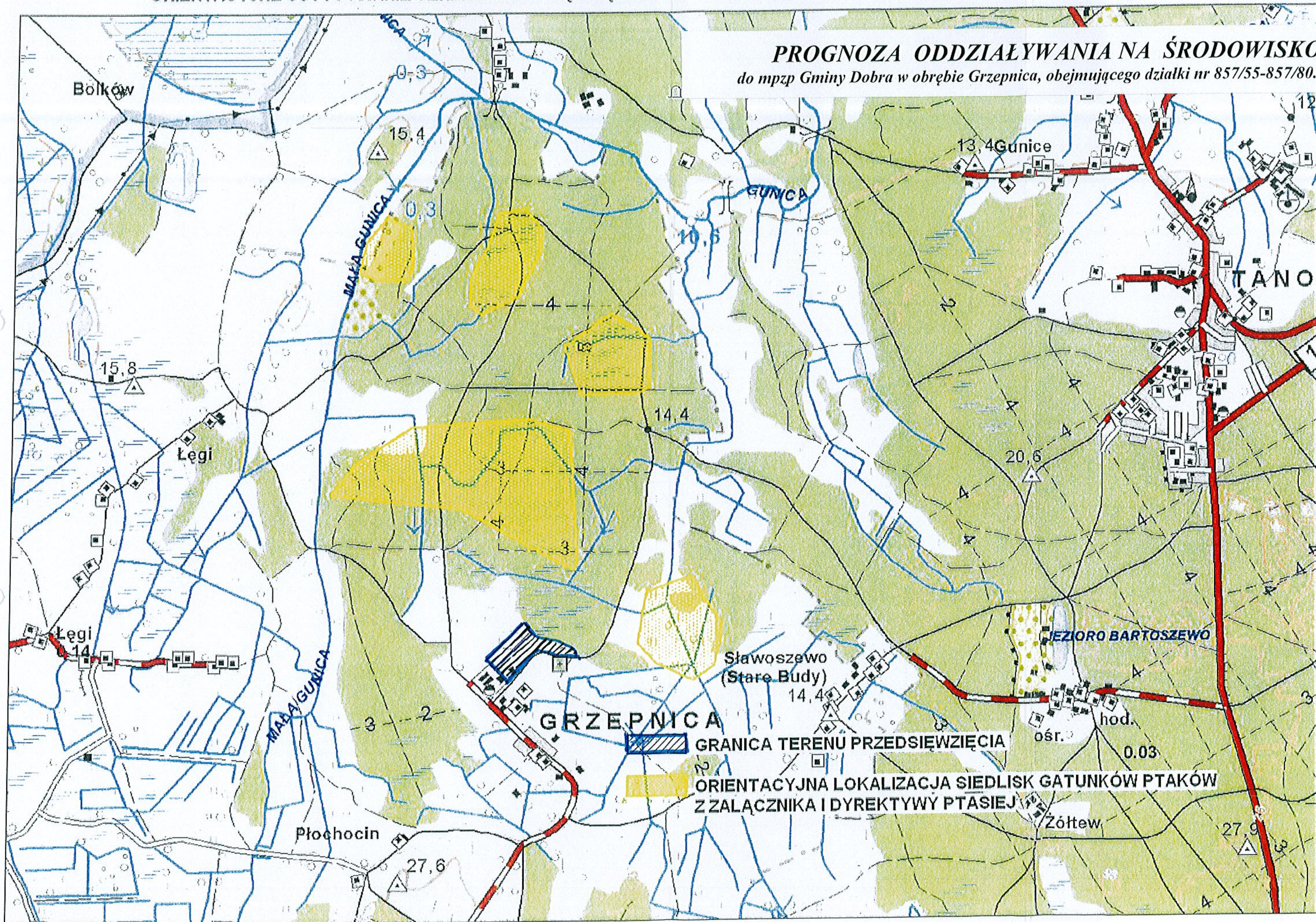


PROGNOZA ODDZIAŁYWANIA NA ŚRODOWISKO
do mpz Gminy Dobra w obrębie Grzepnica, obejmującego działki nr 857/55-857/80.

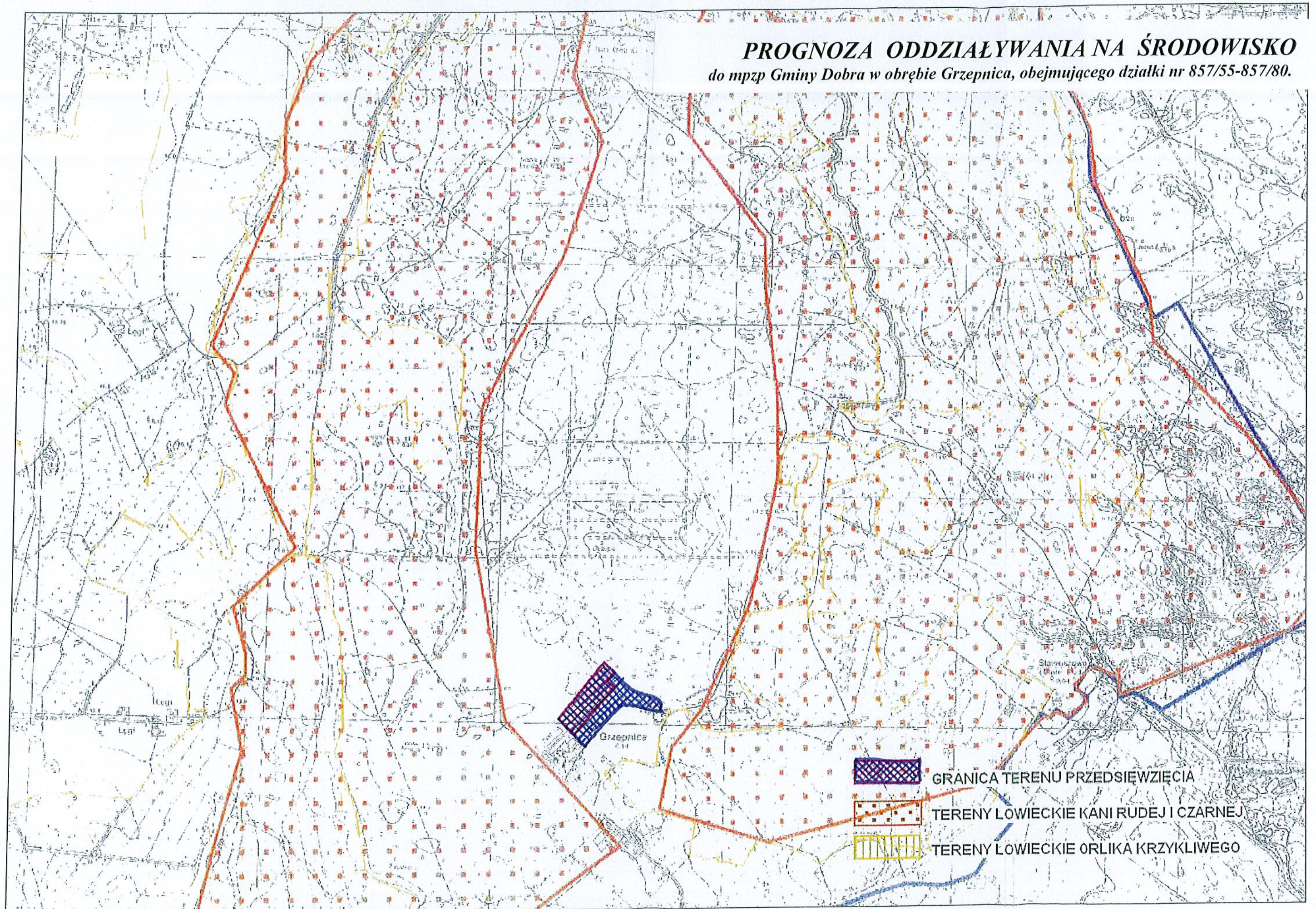


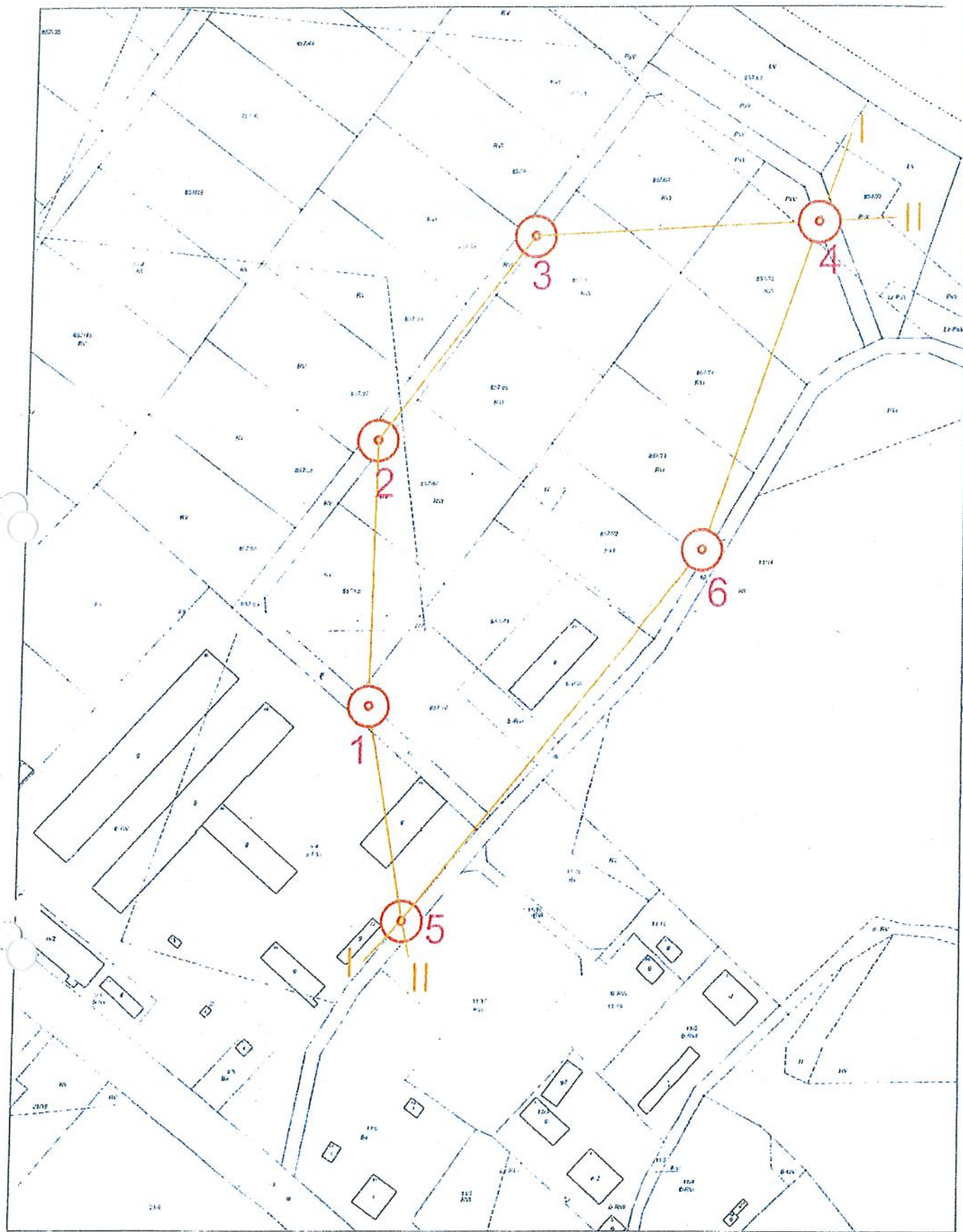
USYTUOWANIE PRZEDSIĘWZIĘCIA NA TLE WALORYZACJI PRZYRODNICZEJ GMINY DOBRA

PROGNOZA ODDZIAŁYWANIA NA ŚRODOWISKO
do mpzp Gminy Dobra w obrębie Grzepnica, obejmującego działki nr 857/55-857/80.



PROGNOZA ODDZIAŁYWANIA NA ŚRODOWISKO
do mpzp Gminy Dobra w obrębie Grzepnica, obejmującego działki nr 857/55-857/80.





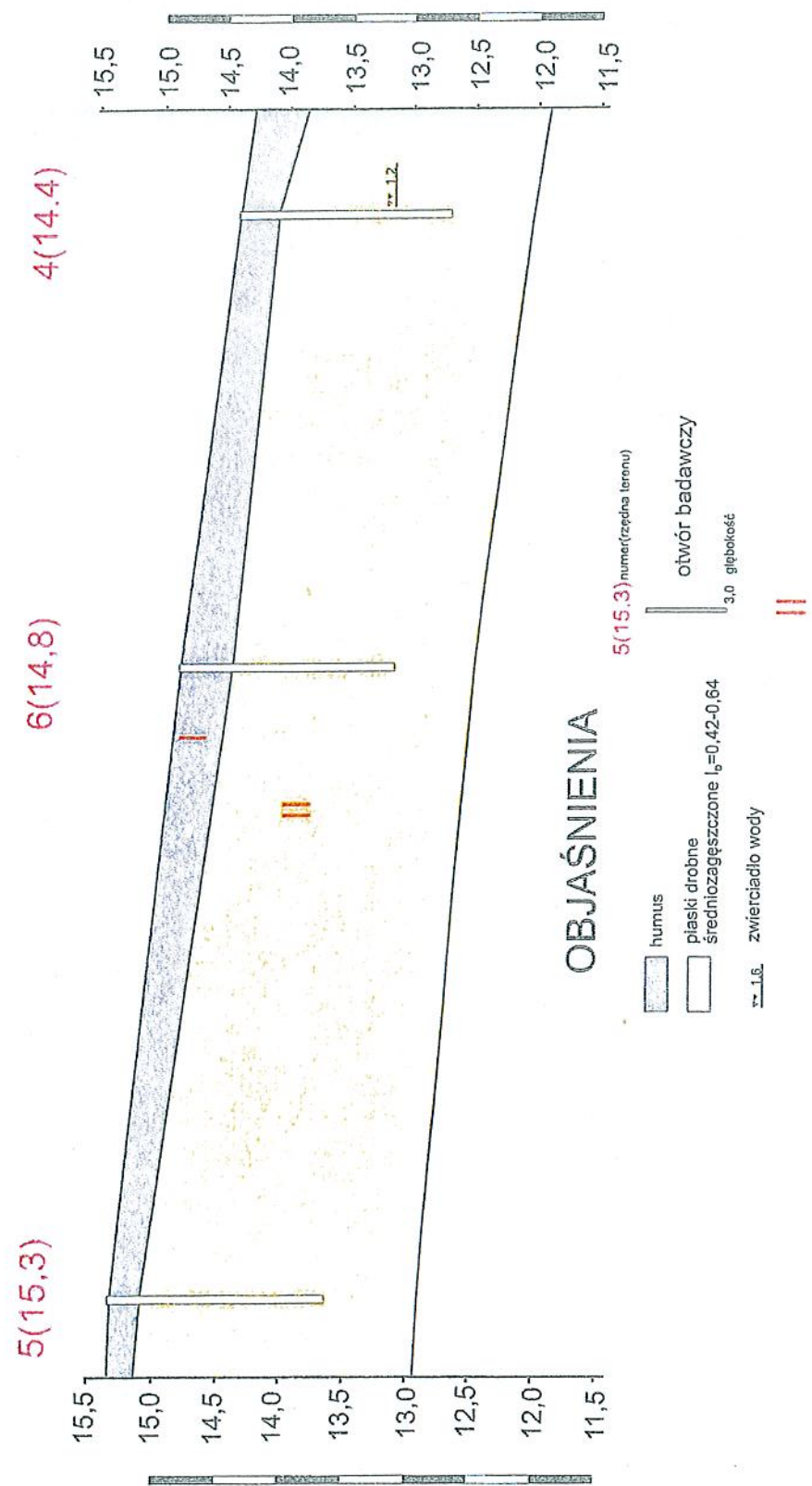
lokalizacja
wykonanych otworów



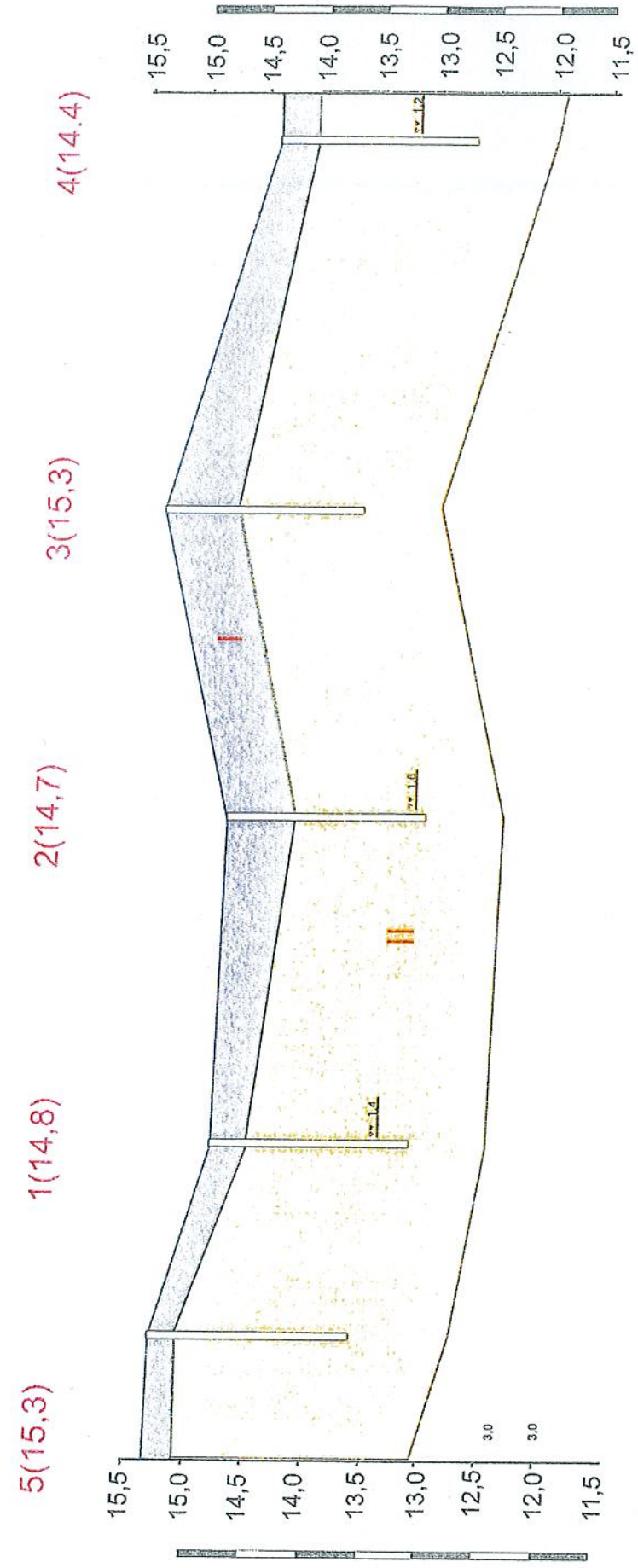
przekroje geotechniczne

PROGNOZA ODDZIAŁYWANIA NA ŚRODOWISKO
do mpzp Gminy Dobra w obrębie Grzecznic, obejmującego działki nr 857/55-857/80.





PRZEKRÓJ GEOTECHNICZNY I-I



PRZĘKRÓJ GEOTECHNICZNY II-II



OBJAŚNIENIA

-  humus
-  piaski drobne
średniozagęszczone $I_p=0,42-0,64$
-  zwilżone
-  5(15,3) numer (rzędna terenu)
-  otwór badawczy
-  3,0 głębokość
-  II

PROGNOZA ODDZIAŁYWANIA NA ŚRODOWISKO
do mpzp Gminy Dobra w obrębie Grzecznicza, obejmującego działki nr 857/55-857/80.