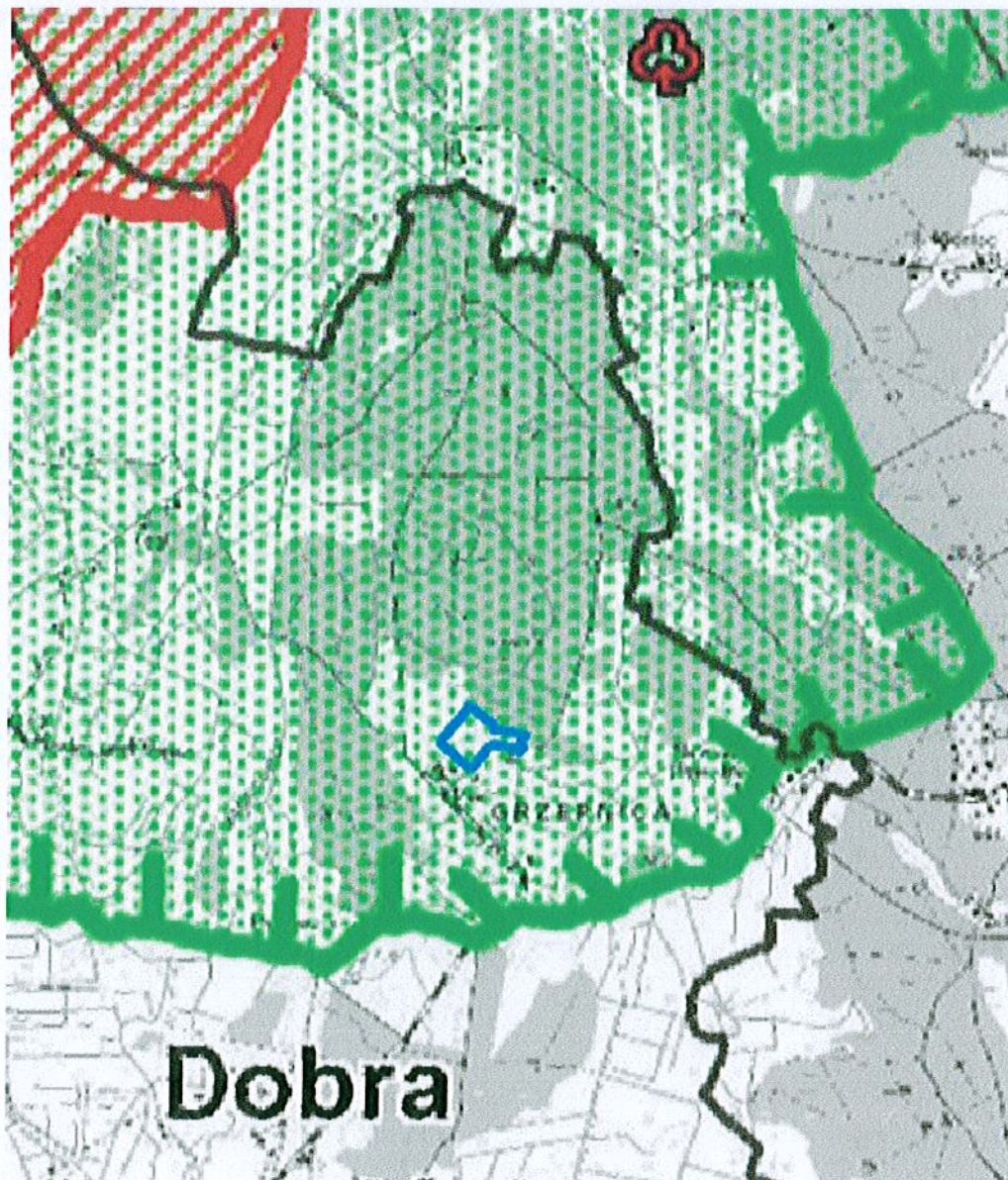


**PROGNOZA WPŁYWU USTALEŃ PLANU MIEJSCOWEGO NA ŚRODOWISKO  
DO MIEJSCOWEGO PLANU ZAGOSPODAROWANIA PRZESTRZENNEGO GMINY DOBRA  
W OBRĘBIE GRZEPNICA DLA DZIAŁEK O NUMERACH EWID. 857/55 – 857/80 OBR. GRZEPNICA**

**ISTNIEJĄCE FORMY OCHRONY PRZYRODY (BKP 2010)**



Pomniki przyrody



Granica Rezerwatu Świdwie



Granica obszaru Natura 2000 „Jeziro Świdwie”

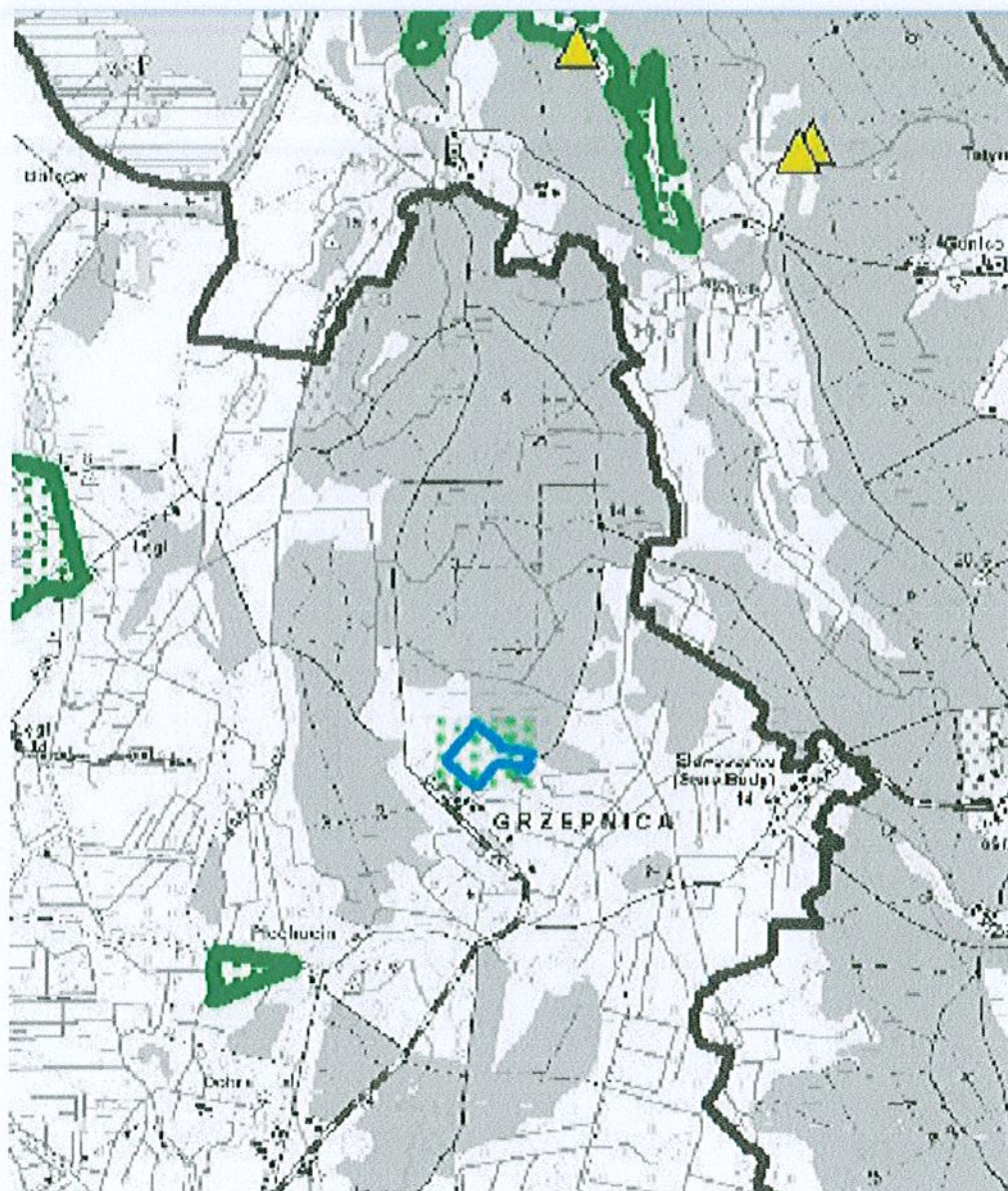


Obszar objęty opracowaniem ekofizjograficznym



**PROGNOZA WPŁYWU USTALEŃ PLANU MIEJSCOWEGO NA ŚRODOWISKO  
DO MIEJSCOWEGO PLANU ZAGOSPODAROWANIA PRZESTRZENNEGO GMINY DOBRA  
W OBRĘBIE GRZEPNICA DLA DZIAŁEK O NUMERACH EWID. 857/55 – 857/80 OBR. GRZEPNICA**

**POTENCJALNE FORMY OCHRONY PRZYRODY (BKP 2010)**



Drzewa pojedyncze



Użytki ekologiczne



Zespoły Przyrodniczo - Krajobrazowe



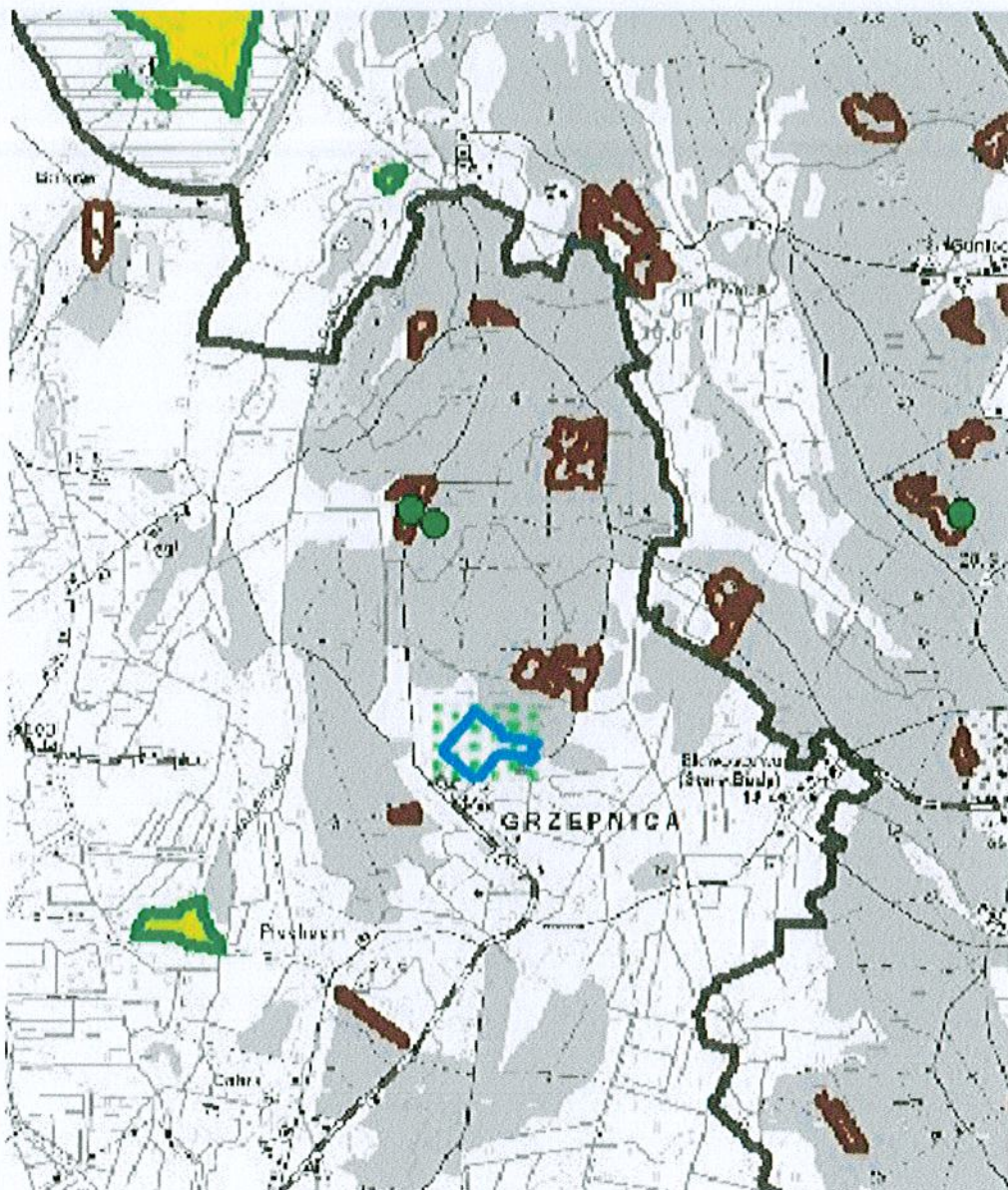
Obszar objęty opracowaniem ekofizjograficznym



**PROGNOZA WPŁYWU USTALEŃ PLANU MIEJSCOWEGO NA ŚRODOWISKO  
DO MIEJSCOWEGO PLANU ZAGOSPODAROWANIA PRZESTRZENNEGO GMINY DOBRA  
W OBRĘBIE GRZEPNICA DLA DZIAŁEK O NUMERACH EWID. 857/55 – 857/80 OBR. GRZEPNICA**

**SIEDLISKA PRZYRODNICZE**

**(BKP 2010)**



Siedlisko obszarowe na terenie w administracji Lasów Państwowy



Siedlisko obszarowe poza terenami w administracji Lasów Państwowych



Siedlisko punktowe na terenie w administracji Lasów Państwowych

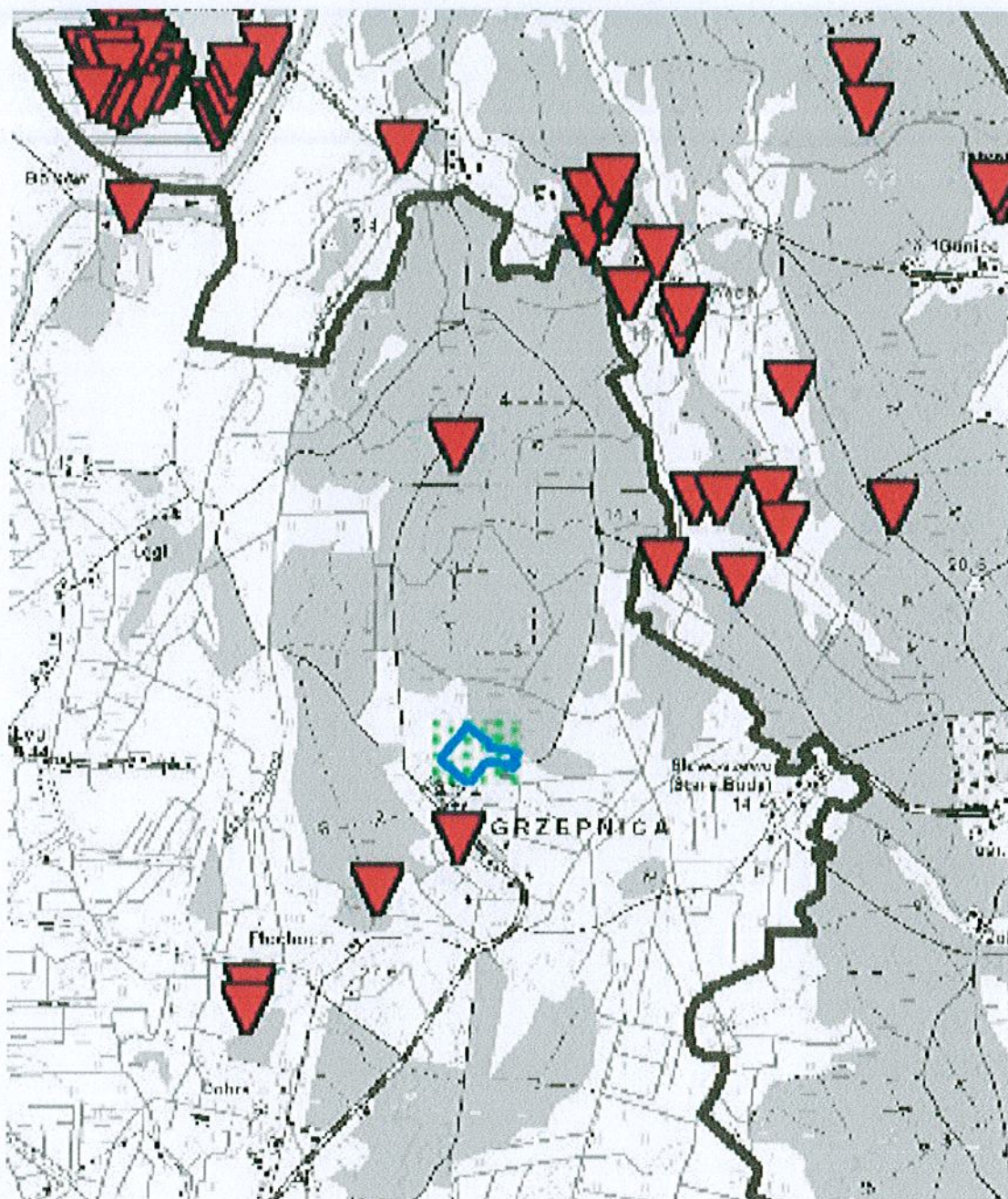


Obszar objęty opracowaniem ekofizjograficznym



**PROGNOZA WPŁYWU USTALEŃ PLANU MIEJSCOWEGO NA ŚRODOWISKO  
DO MIEJSCOWEGO PLANU ZAGOSPODAROWANIA PRZESTRZENNEGO GMINY DOBRA  
W OBRĘBIE GRZEPNICA DLA DZIAŁEK O NUMERACH EWID. 857/55 – 857/80 OBR. GRZEPNICA**

**STANOWISKA CHRONIONYCH GATUNKÓW ROŚLIN (BKP 2010)**



Stanowiska chronionych gatunków flory



Stanowiska chronionych gatunków grzybów

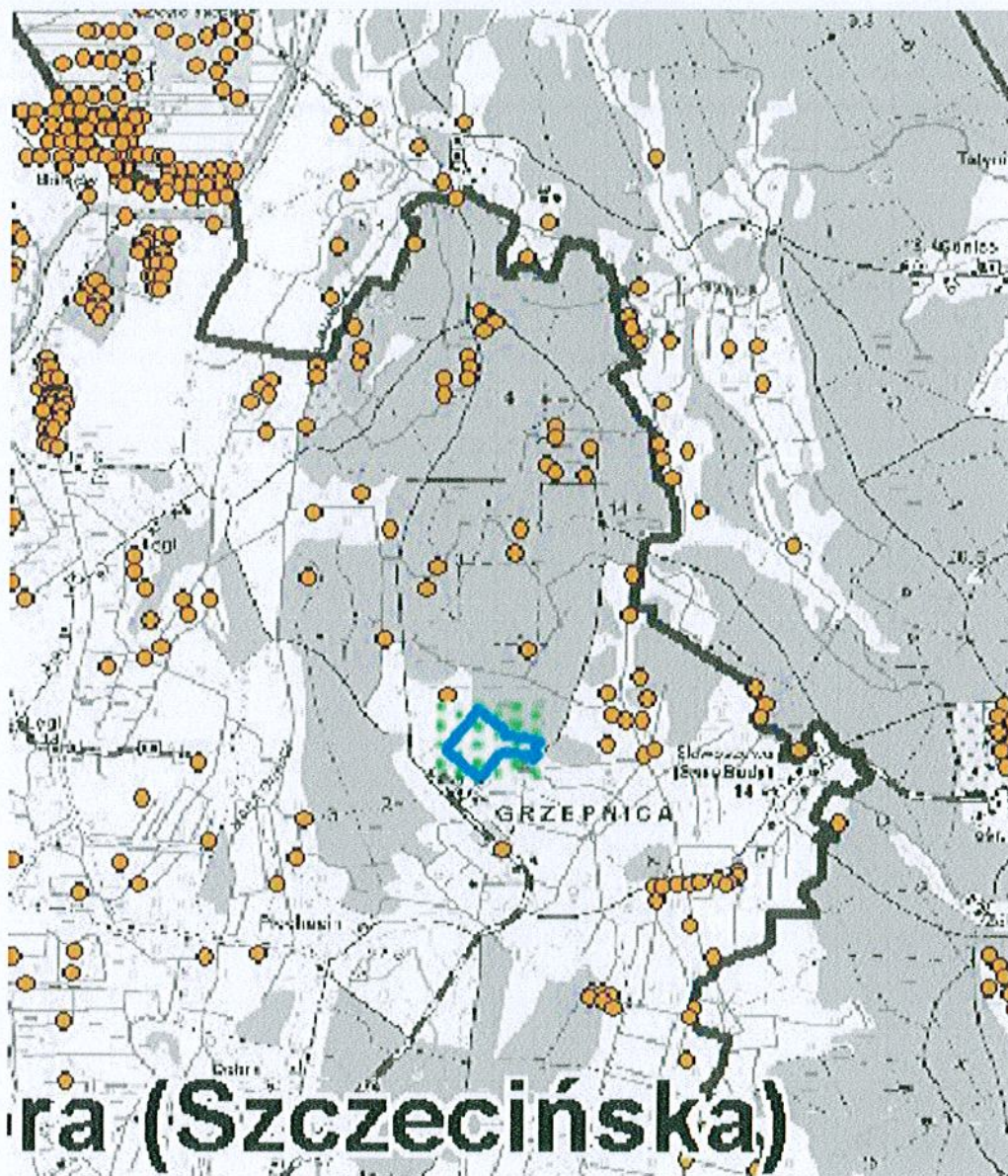


Obszar objęty opracowaniem ekofizjograficznym



**PROGNOZA WPŁYWU USTALEŃ PLANU MIEJSCOWEGO NA ŚRODOWISKO  
DO MIEJSCOWEGO PLANU ZAGOSPODAROWANIA PRZESTRZENNEGO GMINY DOBRA  
W OBRĘBIE GRZEPNICA DLA DZIAŁEK O NUMERACH EWID. 857/55 – 857/80 OBR. GRZEPNICA**

**STANOWISKA CHRONIONYCH GATUNKÓW ZWIERZĄT (BKP 2010)**



Stanowiska zwierząt chronionych



Obszar objęty opracowaniem ekofizjograficznym