

UCHWAŁA NR XXV/351/09

RADY GMINY DOBRA
z dnia 26 lutego 2009 r.

w sprawie przystąpienia do sporządzenia zmiany w planie miejscowym zagospodarowania przestrzennego gminy Dobra w obrębie Mierzyn 2

Na podstawie art. 14 ust. 1 ustawy z dnia 27 marca 2003 r. o planowaniu i zagospodarowaniu przestrzennym (Dz. U. Nr 80, poz. 717; z 2004 r. Nr 6, poz. 41, Nr 141, poz. 1492; z 2005 r. Nr 113, poz. 954, Nr 130, poz. 1087, z 2006 r. Nr 45, poz. 319, Nr 255, poz. 1635; z 2007r. Nr 127, poz.880, z 2008 r. Nr 199, poz. 1227 i Nr 201, poz. 1237) Rada Gminy Dobra uchwala, co następuje:

§ 1.1. Przystępuje się do sporządzenia zmiany miejscowego planu zagospodarowania przestrzennego przyjętego Uchwałą Nr III/46/02 Rady Gminy Dobra z dnia 30 grudnia 2002r. roku w sprawie zmiany miejscowego planu ogólnego zagospodarowania przestrzennego gminy Dobra (Dziennik Urzędowy Województwa Zachodniopomorskiego Nr 3, poz. 67 z dnia 30.01.2003 r.)

2. Granice obszaru objętego zmianą miejscowego planu zagospodarowania przestrzennego zaznaczone są na załączniku graficznym do niniejszej uchwały.

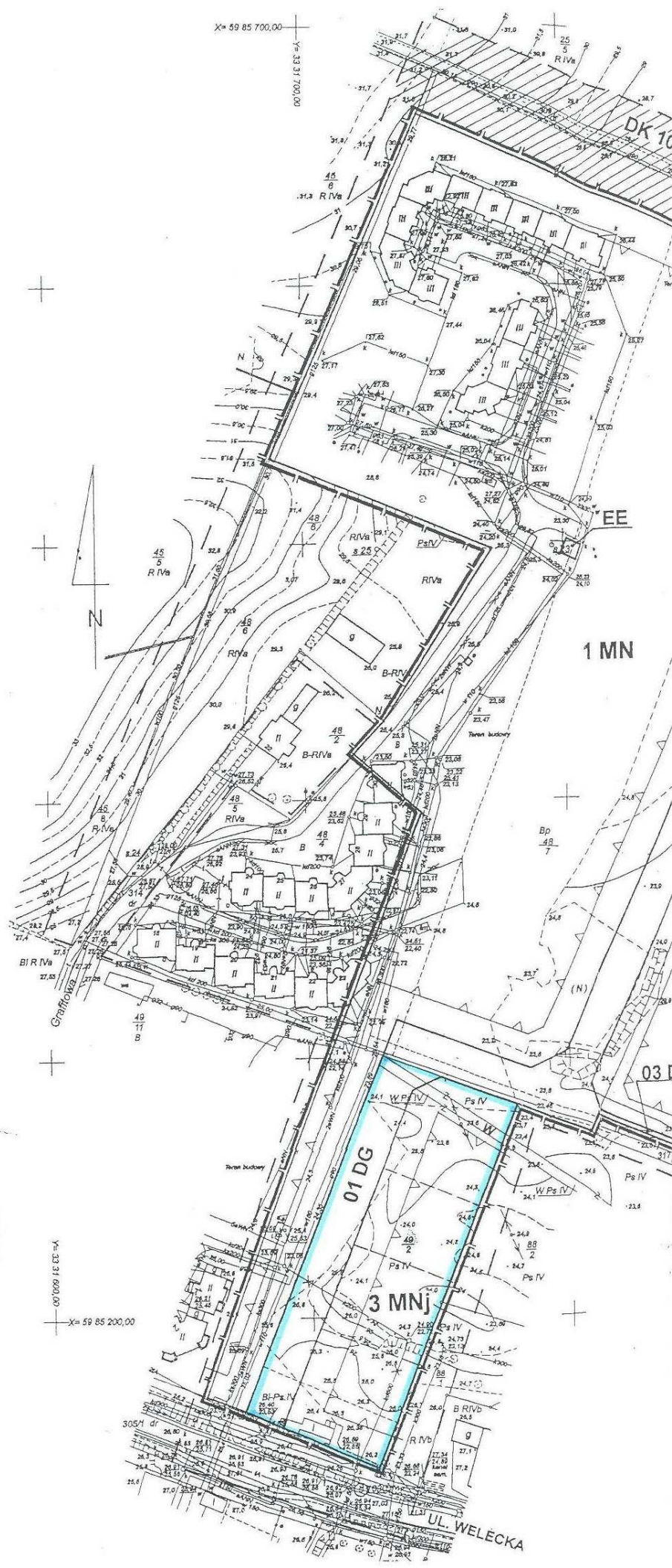
§ 2. Przedmiotem zmiany miejscowego planu zagospodarowania przestrzennego jest zmiana przeznaczenia terenu objętego planem z zabudowy mieszkaniowej jednorodzinnej z dopuszczeniem zabudowy usługowej w zakresie hotelarstwa i gastronomii, na budowę usług komercyjnych w zakresie hotelarstwa, rekreacji i gastronomii wraz z obsługą komunikacyjną.

§ 3. Zakres projektu zmiany planu jest zgodny z art. 15 ust. 1, 2 i 3 ustawy z dnia 27 marca 2003 r. o planowaniu i zagospodarowaniu przestrzennym (Dz. U. z 2003 Nr 80, poz. 717 ze zm.)

§ 4. Wykonanie uchwały powierza się Wójtowi Gminy Dobra.

§ 5. Uchwała wchodzi w życie z dniem podjęcia.


BARTŁOMIEJ MIŁUCH
Wójt Gminy Dobra



Informacje branżowe:

- Zakład Telekomunikacji dn. -
- Zakład Radiokomunikacji i Teletransmisji dn. 14.01.02
- Zakład Energetyczny dn. -
- Zakład Gazowniczy dn. -
- Zakład Wodociągowy i Kanalizacyjny dn. -
- Szczecińska Energetyka Ciepła dn. -

Wzrosty geodezyjne nr...1637, 1638, 1630... podlegają ochronie art. 15, art. 48 ust 1pkt 3 geodezyjnego i kartograficznego (Dz. U. z 1989 r. Nr 30, poz. 163 z późniejszymi zmianami).

<p>OBIEKT: Mierzyn dz. 48/7,49/2,65,48/4 obręb Mierzyn 2</p>	<p>Kart - Plan 71-414 Szczecin Pl. Kilińskiego 3</p> <p>(Jednostka wykonawstwa geodezyjnego.)</p>
<p>SKALA 1: 1000</p>	
<p>Wykonano metodą: Skanowanie, kalibracja, retusz</p>	<p>Wykonano w ramach roboty geodezyjnej K.E.R.G.: 26/2002 Zgłoszonej w PODGiK w Polkowicach z siedz. w Szczecinie</p>
<p>Kierownik roboty: J. Kapelczak upr. Nr 7621</p>	
<p>Wzrostki obiektów sporządzono przy wykorzystaniu: 1. mapy zasadniczej w skali 1: 1000 nr arkusza 341,131,231, 233 2. danych branżowych części urządzeń podziemnego 3. pomiaru dostępczych elementów (różne węzły, drzewostan) 4. opracowanej geodezyjnej elementów planu zagospodarowania przestrzennego i jego replikacji, case etc.</p>	
<p>Informacje dodatkowe: 1. Na terenie objętym opracowaniem nie wkreślono na wzrostki projektów w porozumieniu ze Zleceniodawcą</p>	
<p>Zakres: _____</p>	
<p>Na niniejszym wzrostku wykazano następujące projekty obiektów:</p>	
<p>1. 1500 proj. inż. i k. d. g. 2. 349 proj. g. 3. 2059 proj. w. k. s. k. e. g. 4. 33601 proj. inż. i k. d. g. boczny 5. 45999 proj. inż.</p>	
<p>Uzbrojenie podziemne opracowano na podstawie:</p> <ol style="list-style-type: none"> 1. danych branżowych - z literą B 2. pośredniego ustalenia przebiegu operatury elektromagnetycznej - z literą A 3. bezpośrednich pomiarów powykonawczych - bez litery. <p>W związku z tym w częściach 1 i 2 nie gwarantuje się kompletności, a dokładność położenia uzbrojenia jest niższa od dokładności kartometrycznej mapy.</p>	<p>Wszelkie trwałe obiekty budowlane podlegają wytyczeniu przez jednostkę wykonawstwa geodezyjnego. Nie wykazuje się istnienia w terenie danych nie wykazanych na mapie urządzeń podziemnych, które nie zostały załączone do inwentaryzacji i o których brak informacji w Inst. Branżowych</p>
<p>Aktualność wzrostka na dzień: 16.01.2001</p>	<p>Wpisano do rejestru wzrostków w:</p>
<p>SZCZECIN, dnia: 24.01.2002</p>	<p>Kierownik Jednostki Wykonawstwa Geodezyjnego J. Kapelczak _____ podpis</p>

MIERZYN

SKALA 1 : 1000

**ZMIANA W MIEJSCOWYM PLANIE OGÓLNYM
ZAGOSPODAROWANIA PRZESTRZENNEGO GMINY DOBRA,
OBRĘB GEODEZYJNY MIERZYN 2**

0 10 20 30 40 50m



LEGENDA

	GRANICA TERENU OBJĘTEGO OPRACOWANIEM
	LINIE ROZGRANICZAJĄCE TERENY O RÓŻNYM SPOSOBIE UŻYTKOWANIA
	NIEPRZEKRACZALNE LINIE ZABUDOWY
	PROPONOWANE LINIE PODZIAŁU NA DZIAŁKI BUDOWLANE
	TEREN ZABUDOWY MIESZKANIOWEJ WIELORODZINNEJ
	TEREN ZABUDOWY MIESZKANIOWEJ JEDNORODZINNEJ
	DROGA LOKALNA, GMINNA
	TEREN NA POSZERZENIE DROGI GMINNEJ NR 307 (UL. NASIENNA)
	TEREN NA POSZERZENIE DROGI GMINNEJ NR 317
	SIEĆ WODOCIĄGOWA - ISTNIEJĄCA
	KANALIZACJA SANITARNĄ - ISTNIEJĄCA
	KANALIZACJA DESZCZOWEJ - ISTNIEJĄCA
	KANALIZACJA DESZCZOWEJ - DO PRZEBUDOWY
	ELEKTROENERGETYCZNA LINIA KABLOWA 150 kV - ISTNIEJĄCA
	ELEKTROENERGETYCZNA LINIA KABLOWA NN - ISTNIEJĄCA
	STACJA TRANSFORMATOROWA 150/4 kV
	GAZOCIĄG ŚREDNIEGO CIŚNIENIA - ISTNIEJĄCY
	RÓW MELIORACYJNY
	REZERWA TERENU NA DROGĘ KRAJOWĄ NR 10 (POZA GRANICAMI OPRACOWANIA)