

**Uchwała Nr VIII/112/11**  
**Rady Gminy Dobra**  
**z dnia 08 września 2011 r.**

**zmieniająca uchwałę w sprawie przyjęcia „Planu Odnowy Miejscowości Dołuje na lata 2008 – 2015”.**

Na podstawie art. 29 ust. 1 pkt 1 ustawy z dnia 7 marca 2007 r. o wspieraniu rozwoju obszarów wiejskich z udziałem środków Europejskiego Funduszu Rolnego na rzecz Rozwoju Obszarów Wiejskich (Dz. U. Nr 64, poz. 427, z 2008 r. Nr 98, poz. 634, Nr 214, poz. 1349, Nr 237, poz. 1655; z 2009 r. Nr 20, poz. 105; z 2010 r. Nr 76, poz. 490, Nr 148, poz. 993) oraz § 10 ust. 2 pkt 1 lit. e i pkt 2 lit. b rozporządzenia Ministra Rolnictwa i Rozwoju Wsi z dnia 14 lutego 2008 r. w sprawie szczegółowych warunków i trybu przyznawania pomocy finansowej w ramach działania „Odnowa i rozwój wsi” objętego Programem Rozwoju Obszarów Wiejskich na lata 2007 – 2013 (Dz. U. Nr 38, poz. 220, Nr 156, poz. 974; z 2010 r. Nr 65, poz. 417, Nr 162, poz. 1092) Rada Gminy uchwała, co następuje:

§ 1. W uchwale Nr XXIII/322/08 Rady Gminy Dobra z dnia 27 listopada 2008 r. wprowadza się następujące zmiany:

1) dotychczasowy tytuł uchwały otrzymuje brzmienie:

„w sprawie zatwierdzenia „Planu Odnowy Miejscowości Dołuje na lata 2008 – 2015”.

2) w załączniku do uchwały dodaje się pkt III<sup>1</sup> o treści jak w załączniku do niniejszej uchwały.

§ 2. Wykonanie uchwały powierza się Wójtowi Gminy Dobra.

§ 3. Uchwała wchodzi w życie z dniem podjęcia.

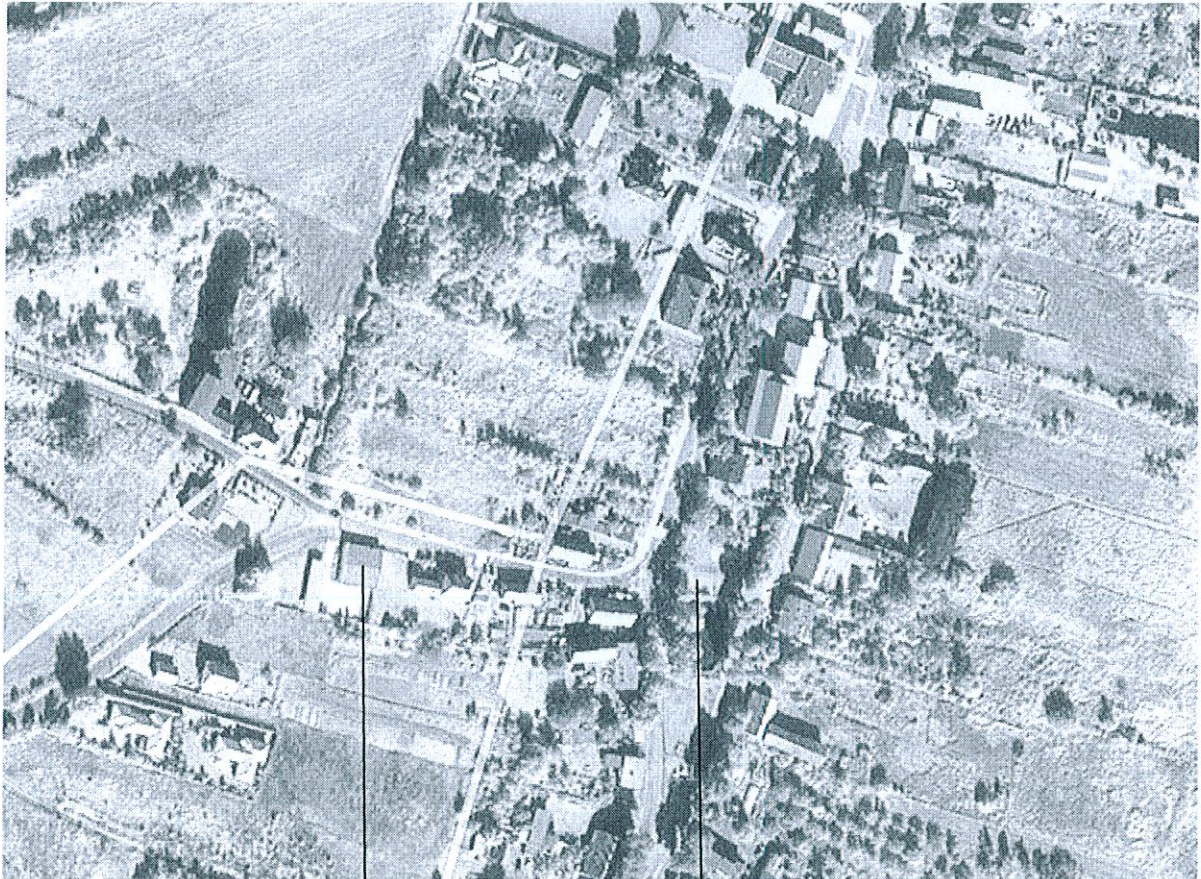
**PRZEWODNICZĄCY**  
**Rady Gminy**

*mgr Bartłomiej Miluch*



### **III<sup>1</sup> OPIS I CHARAKTERYSTYKA OBSZARÓW O SZCZEGÓLNYM ZNACZENIU DLA ZASPOKAJANIA POTRZEB MIESZKAŃCÓW, SPRZYJAJĄCYCH NAWIĄZYWANIU KONTAKTÓW SPOŁECZNYCH, ZE WZGLĘDU NA POŁOŻENIE ORAZ CECHY FUNKCJONALNO – PRZESTRZENNE**

Obszarem o szczególnym znaczeniu dla zaspokajania potrzeb mieszkańców, sprzyjającym nawiązywaniu kontaktów społecznych jest klub. Jest to filia Gminnego Ośrodka Kultury w Dobrej. W Klubie organizowane są imprezy kulturalne mające charakter cykliczny. Dzieci mają również możliwość korzystania z różnego rodzaju zajęć pozalekcyjnych. Dorośli mieszkańcy korzystają z różnego rodzaju zajęć organizowanych w ramach realizowanych projektów. Na terenie miejscowości usytuowane są boiska rekreacyjno-sportowe oraz place zabaw ( Dołuje, Kościno ), na których odbywają się imprezy sportowe oraz środowiskowe skupiające mieszkańców miejscowości.



Klub w Dołujach

Plac zabaw w Dołujach





Boisko



Boisko i plac zabaw w Kościecinie