

UCHWAŁA Nr VIII/103 /11
Rady Gminy Dobra
z dnia 08 września 2011 roku

zmieniająca uchwałę Nr XXXIV/512/10 Rady Gminy Dobra z dnia 25.02.2010 r. w sprawie przystąpienia do sporządzania miejscowego planu zagospodarowania przestrzennego gminy Dobra, obejmującego tereny w obrębach: Buk, Grzepnica, Skarbmierzyce, Stolec, Rzędziny, zmienionej Uchwałą Nr XLII/605/10 Rady Gminy Dobra z dnia 28.10.2010 r. zmieniająca uchwałę Nr XXXIV/512/10 Rady Gminy Dobra w sprawie przystąpienia do sporządzania miejscowego planu zagospodarowania przestrzennego gminy Dobra, obejmującego tereny w obrębach: Buk, Grzepnica, Skarbmierzyce, Stolec, Rzędziny

Na podstawie art. 18 ust. 2 pkt 5 ustawy z dnia 8 marca 1990 r. o samorządzie gminnym (Dz. U. 2001r. Nr 142, poz. 1591, z 2002r. Nr 23, poz. 220, Nr 62, poz. 558, Nr 113, poz. 984, Nr 153, poz. 1271, Nr 214, poz. 1806, z 2003r. Nr 80, poz. 717, Nr 162, poz. 1568, z 2004r. Nr 102, poz. 1055, Nr 116, poz. 1203 z 2005r. Nr 172, poz. 1441, Nr 175, poz. 1457 z 2006r. Nr 17, poz. 128, Nr 181, poz. 1337 z 2007r. Nr 48, poz. 327, Nr 138, poz. 974, Nr 173, poz. 1218, z 2008r. Nr 180, poz. 1111, Nr 223, poz. 1458, z 2009 r., Nr 52, poz. 420, Nr 157, poz. 1241 z 2010 roku, Nr 28 poz. 142 i poz. 146, Nr 106 poz. 675, Nr 40, poz. 230) oraz art. 14 ust. 1 w związku z art. 27 Ustawy z dnia 27 marca 2003 r. o planowaniu i zagospodarowaniu przestrzennym (Dz. U. z 2003 r. Nr 80 poz. 717, zmiany: Dz. U. z 2004 r. Nr 6 poz. 41 i Nr 141 poz.1492, z 2005 r. Nr 113 poz. 954 i Nr 130 poz. 1087; z 2006 r. Nr 45 poz. 319 i Nr 225 poz. 1635; z 2008 r. Nr 123 poz. 803, Nr 199 poz. 1227, Nr 201 poz. 1237, Nr 220 poz. 1413; z 2010 r. Nr 24 poz.124 Nr 75, poz. 474, Nr 206, poz. 675, Nr 119, poz. 804, Nr 149, poz.996, Nr 155, poz.1043, z 2011 r. Nr 32, poz. 159), Rada Gminy Dobra uchwała, co następuje:

§ 1. W uchwale Nr XXXIV/512/10 Rady Gminy Dobra z dnia 25.02.2010 r. w sprawie przystąpienia do sporządzania miejscowego planu zagospodarowania przestrzennego gminy Dobra, obejmującego tereny w obrębach: Buk, Grzepnica, Skarbmierzyce, Stolec, Rzędziny, zmienionej Uchwałą Nr XLII/605/10 Rady Gminy Dobra z dnia 28.10.2010 r. w sprawie przystąpienia do sporządzenia miejscowego planu zagospodarowania przestrzennego gminy Dobra, wprowadza się następujące zmiany:

1. § 1 ust. 1 otrzymuje brzmienie: „Przystępuje się do sporządzenia miejscowego planu zagospodarowania przestrzennego gminy Dobra, obejmującego tereny w obrębach Buk, Grzepnica, Skarbmierzyce, Stolec i Rzędziny w celu przeznaczenia pod uprawy ogrodowe:


- dla części działek nr 25/1, 53 obręb Buk, – załącznik nr 1
- dla części działki nr 11/11 i działki nr 23/10 obręb Grzepnica, – załącznik nr 2, 3
- dla części działek nr 13/70, 13/73, 37 i dz. 36/2, obręb Skarbmierzyce, – załącznik nr 4,5
- dla części działki nr 67/9 obręb Stolec – załącznik nr 6
- dla części działki nr 166/3 obręb Rzędziny- załącznik nr 7”

2. § 1 ust.2 otrzymuje brzmienie:

„Granice terenów objętych planem oznaczono na załącznikach graficznych nr 1,2,3,4,5,6,7, stanowiących integralną część niniejszej uchwały.”

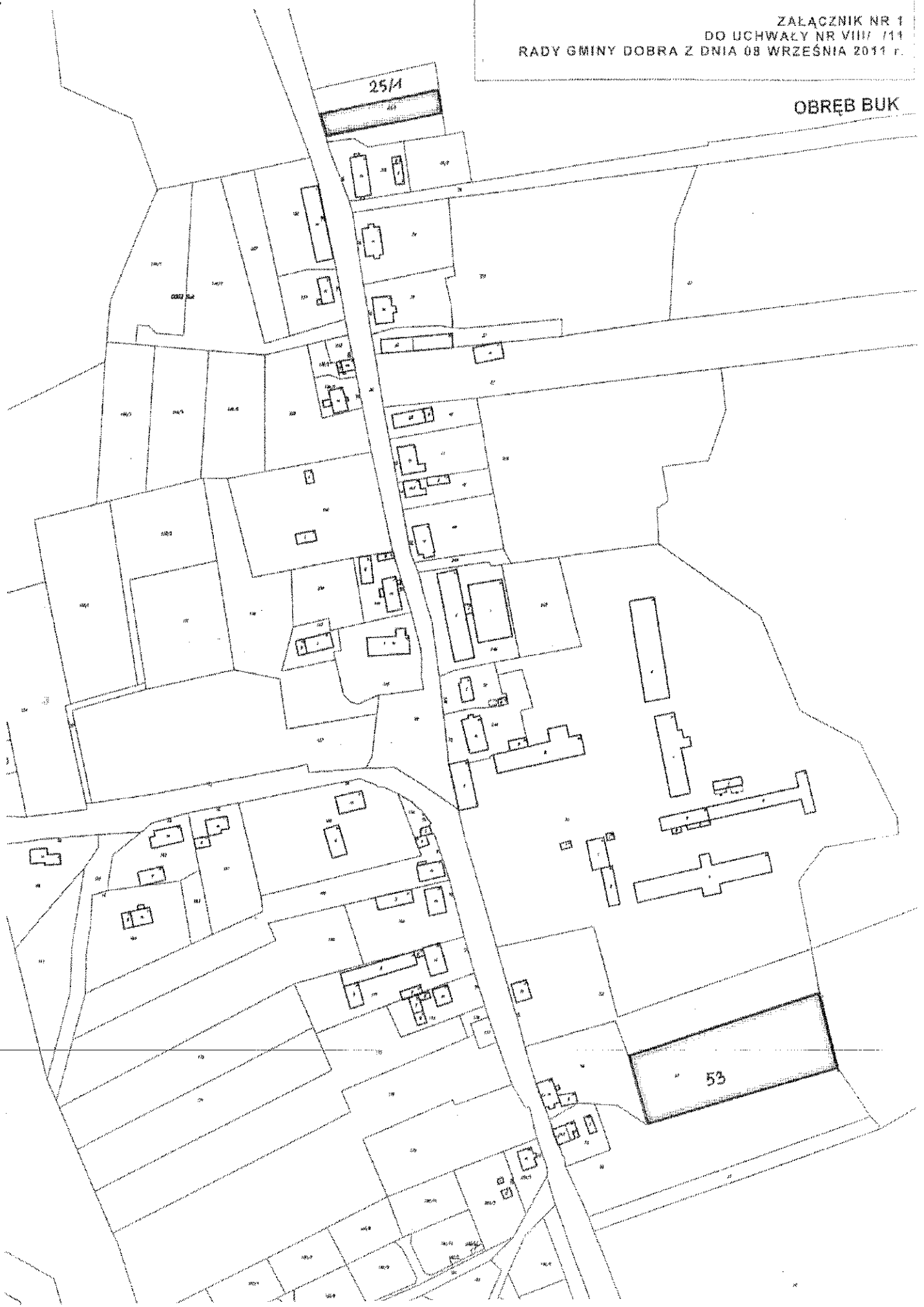
§ 2. Wykonanie uchwały powierza się Wójtowi Gminy Dobra.

§ 3. Uchwała wchodzi w życie z dniem podjęcia.

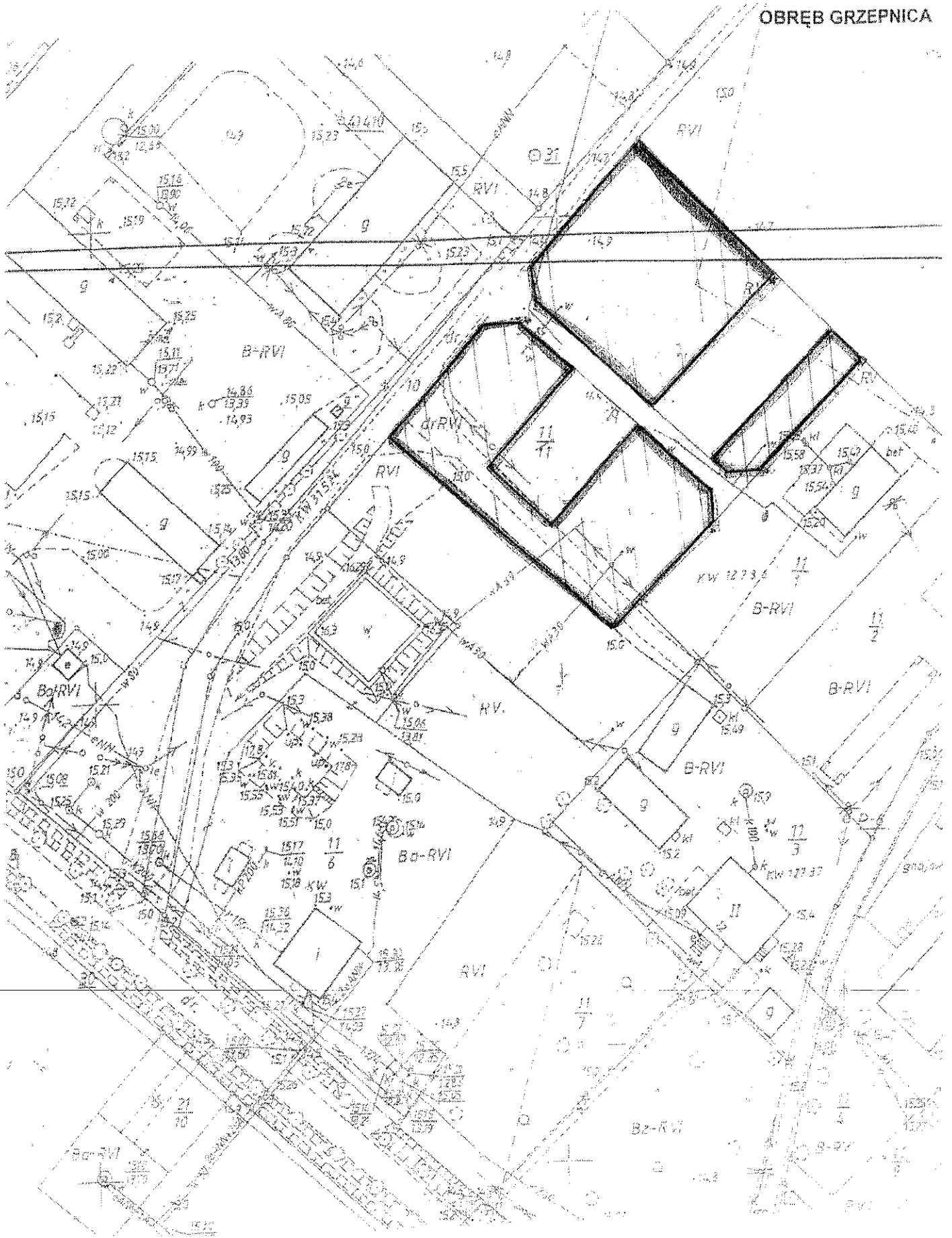
PRZEWODNICZĄCY
Rady Gminy

mgr Bartłomiej Miluch

ZALĄCZNIK NR 1
DO UCHWAŁY NR VIII/ 111
RADY GMINY DOBRA Z DNIA 08 WRZEŚNIA 2011 r.

OBRĘB BUK

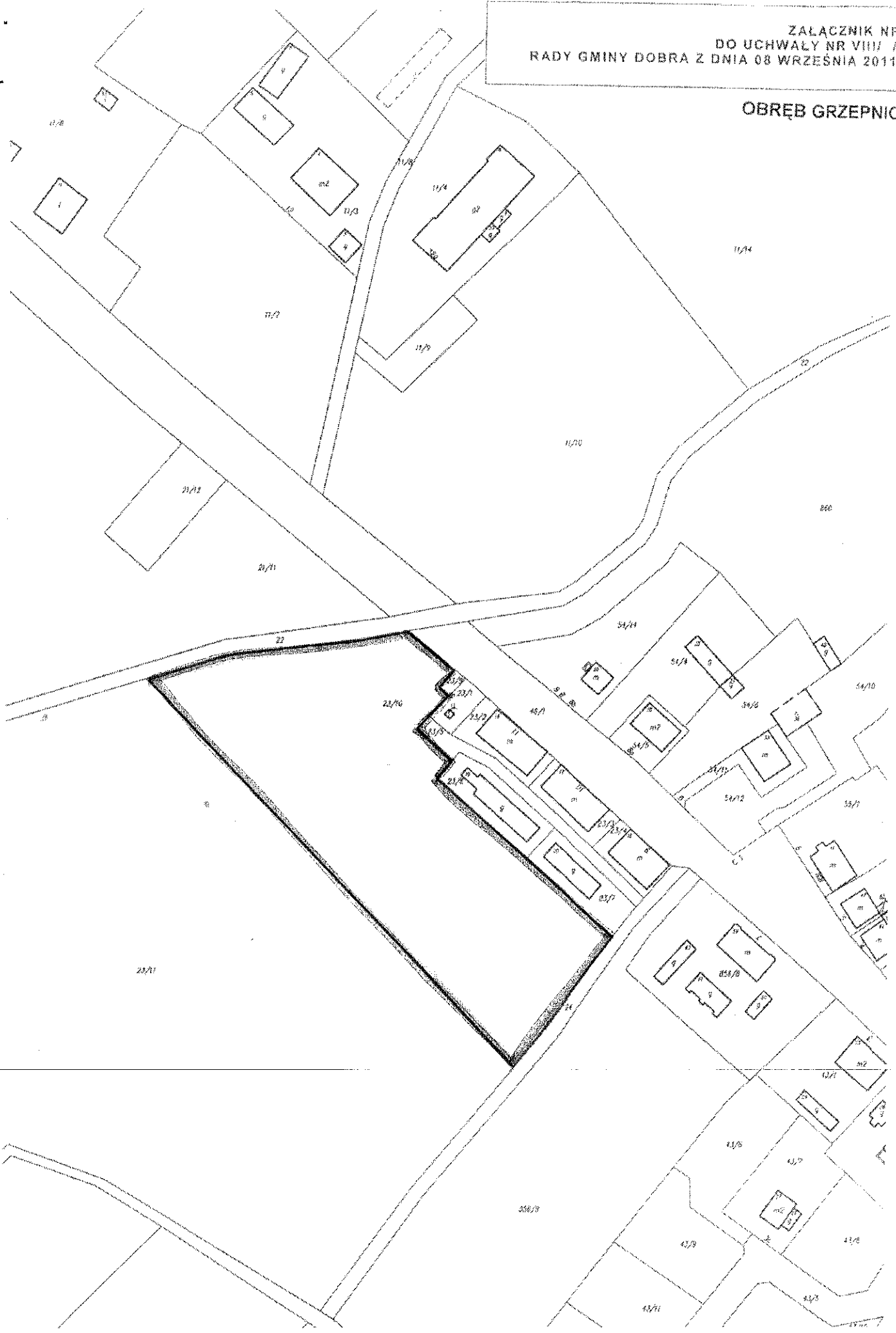


OBRĘB GRZEPNICA

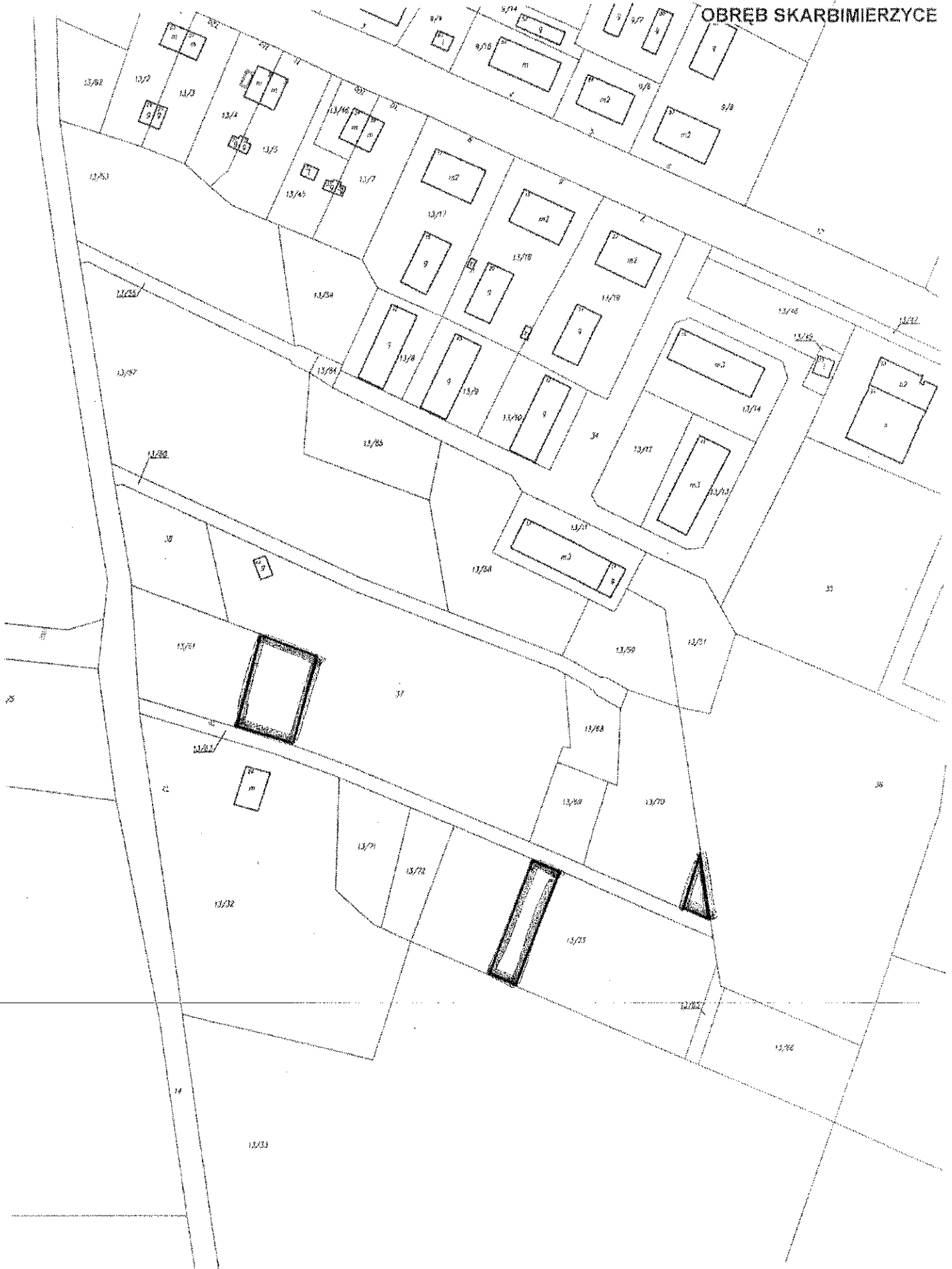


ZALĄCZNIK NR 3
DO UCHWAŁY NR VIII/ 111
RADY GMINY DOBRA Z DNIA 08 WRZEŚNIA 2011 r.

OBRĘB GRZEPNICA

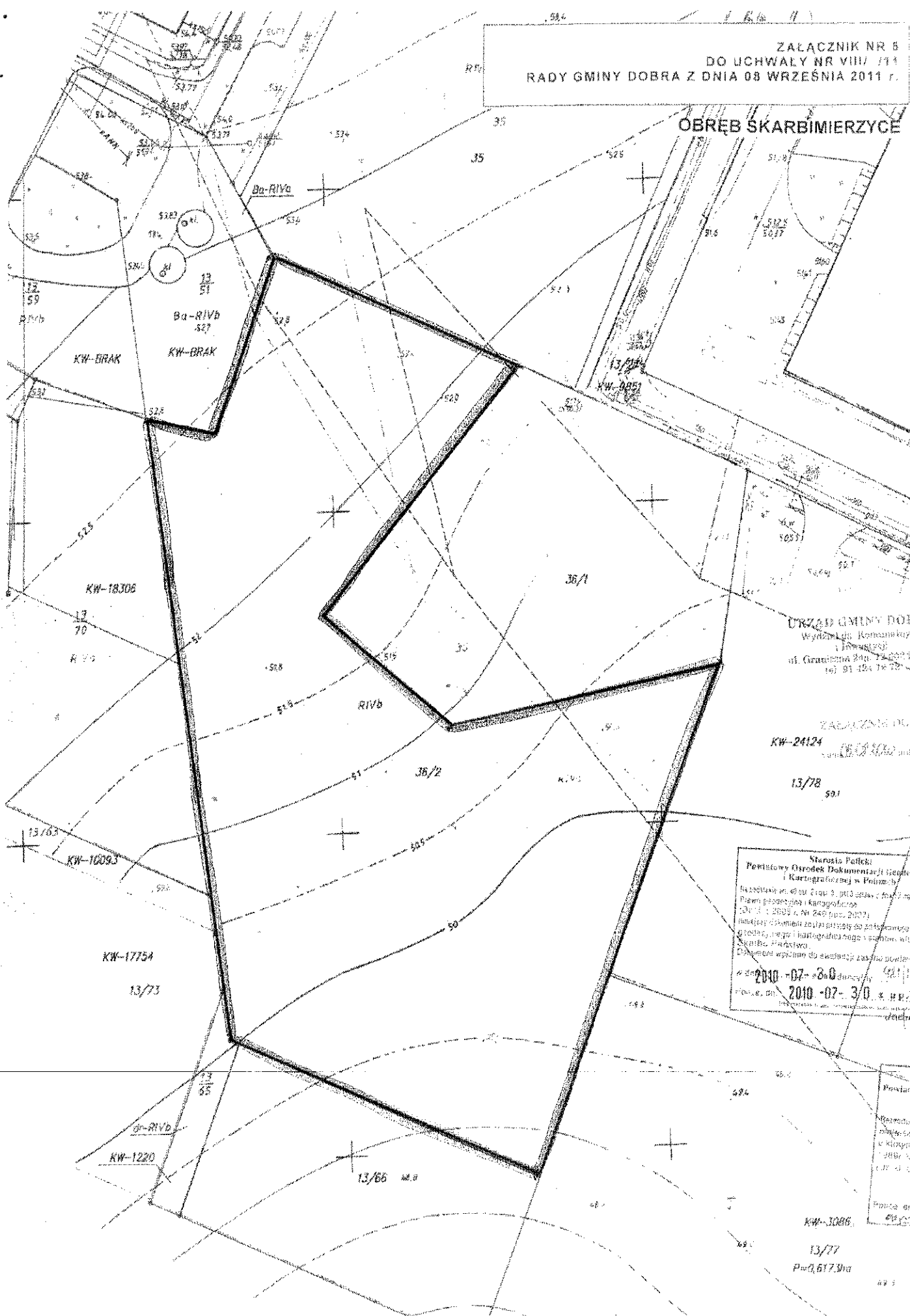


OBRĘB SKARBIMIERZYCE



ZALĄCZNIK NR 6
DO UCHWAŁY NR VIII/ 111
RADY GMINY DOBRA Z DNIA 03 WRZEŚNIA 2011 r.

OBRĘB SKARBIMIERZYCE



URZĄD GMINY DOB
Wydział: Rolnictwo
i Leśnictwo
ul. Graniczna 24b, 28-002 DO
tel. 91 454 14 00

ZALĄCZNIK DO
KW-24124
13/78
59.1

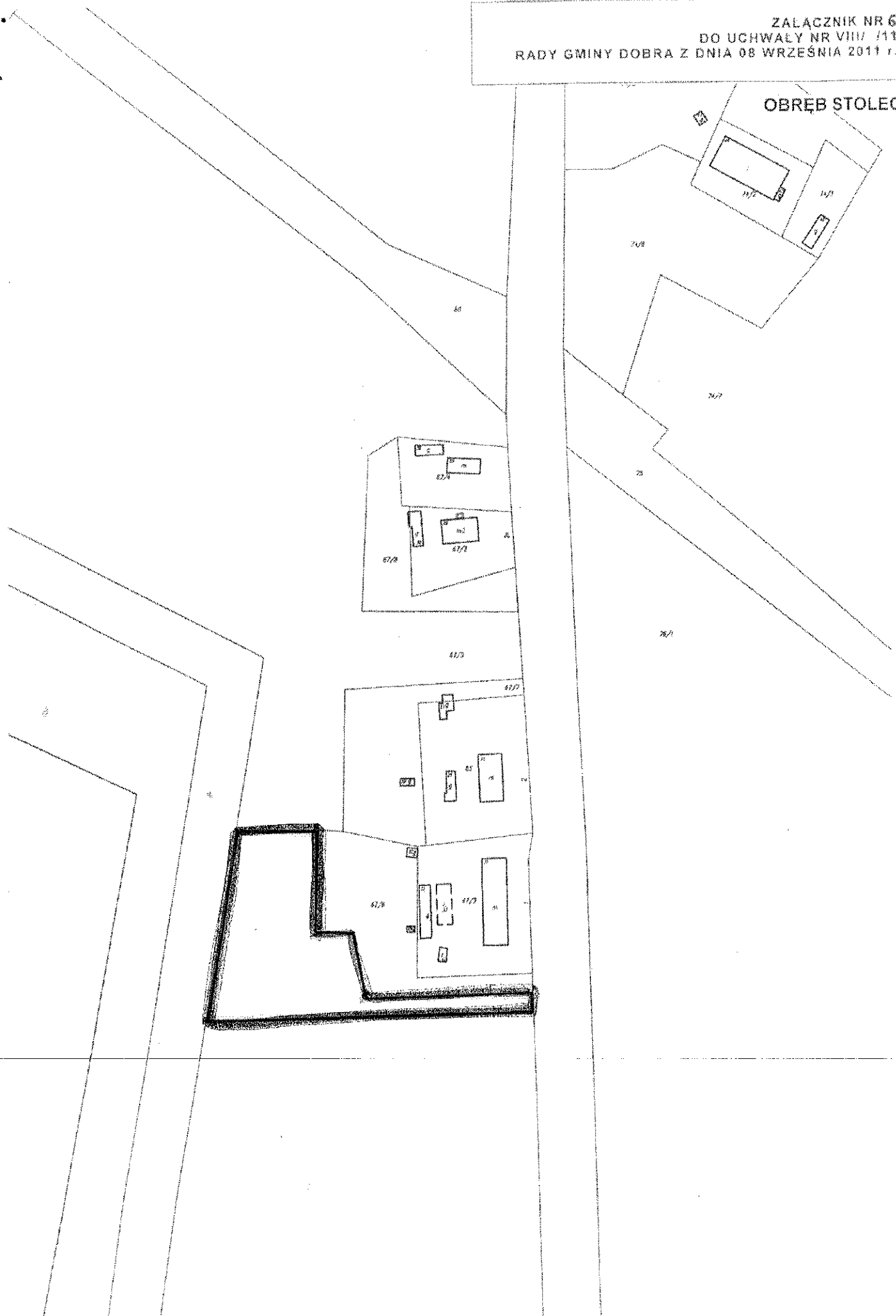
Starosta Powiatu
Powiatowy Ośrodek Dokumentacji Geodezyjnej i Kartograficznej w Polimach
Wydział Geodezji i Kartografii
ul. 10-go Listopada 1, 28-002 DO
tel. 91 454 14 00
Data wydania: 2010-07-30
Lp. 101

Powiat
Starosta
ul. 10-go Listopada 1
28-002 DO
tel. 91 454 14 00

KW-3086
13/77
P=2,617,3ha

ZALĄCZNIK NR 6
DO UCHWAŁY NR VIII/ 11
RADY GMINY DOBRA Z DNIA 08 WRZEŚNIA 2011 r.

OBRĘB STOLEC



ZALĄCZNIK NR 2
DO UCHWAŁY NR VIII / 111
RADY GMINY DOBRA Z DNIA 08 WRZEŚNIA 2011 r.

OBRĘB RZĘDZINY

