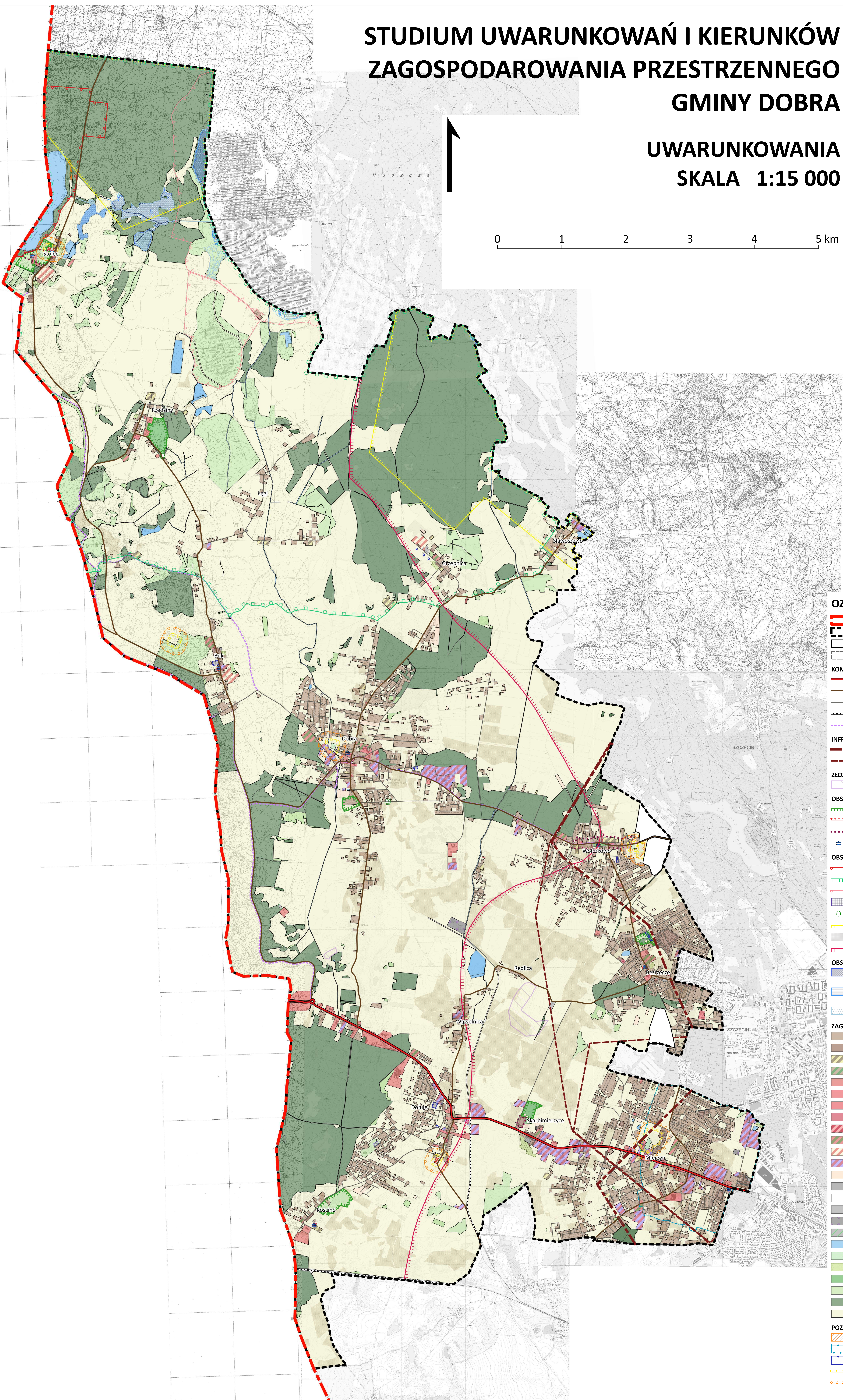
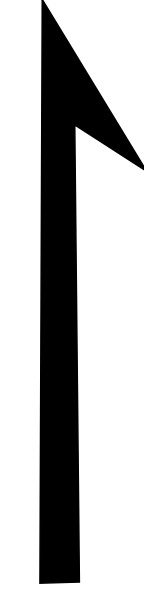


STUDIUM UWARUNKOWAŃ I KIERUNKÓW ZAGOSPODAROWANIA PRZESTRZENNEGO GMINY DOBRA

UWARUNKOWANIA
SKALA 1:15 000



0 1 2 3 4 5 km



OZNACZENIA

- GRANICA PAŃSTWA
- GRANICA GMINY
- TEREN ZAMKNIĘTY MON
- TEREN ZAMKNIĘTY - KOLEJOWY
- KOMUNIKACJA**
- DROGA KRAJOWA
- DROGA POWIATOWA
- DROGA GMINNA
- LINIA KOLEJOWA
- WAZNIEJSZE DROGI ROWEROWE
- INFRASTRUKTURA TECHNICZNA**
- LINIA ELEKTROENERGETYCZNA NA WYŻSZYCH NAPIĘCIACH 220 kV
- LINIA ELEKTROENERGETYCZNA WYSOKIEGO NAPIĘCIA 110 kV
- ZŁOŻA**
- ZŁOŻE
- OBSZAR CENNE KULTUROWO**
- PARKI WPISANE DO REJESTRU ZABYTKÓW
- CMEN TARZE WPISANE DO REJESTRU ZABYTKÓW
- STREFA OCHRONY KONSERWATORSKIEJ UKŁADÓW PRZESTRZENNYCH
- OBIEKTY WPISANE DO REJESTRU ZABYTKÓW
- OBSZAR CENNE PRZYRODNICZO**
- OBSZAR NATURA 2000 "JEZIORO STOLSKO" PLH320063
- OBSZAR NATURA 2000 "JEZIORO ŚWIDWIE" PLB320006
- REZERWAT PRZYRODY
- UŻYTEK EKOLOGICZNY
- POMNIKI PRZYRODY
- KORITARZ EKOLOGICZNY "PUSZCZA WRZAŃSKA"
- GRUNTY CHRONIONE KLAS I-III
- GŁÓWNY ZBIORNIK WÓD PODZIEMNYCH NR 122 "DOLINA KOPALNA SZCZECIN"
- OBSZARY ZAGROŻONE POWODZIĄ**
- OBSZAR SZCZEGÓLNEGO ZAGROŻENIA POWODZIĄ, NA KTÓRYM PRAWDOPODOBIEŃSTWO WYSTĄPIENIA POWODZI JEST WYSOKIE I WYNOŚI RAZ NA 10 LAT (p=10%)
- OBSZAR SZCZEGÓLNEGO ZAGROŻENIA POWODZIĄ, NA KTÓRYM PRAWDOPODOBIEŃSTWO WYSTĄPIENIA POWODZI JEST ŚREDNIE I WYNOŚI RAZ NA 100 LAT (p=1%)
- OBSZAR, NA KTÓRYM PRAWDOPODOBIEŃSTWO WYSTĄPIENIA POWODZI JEST NISKIE I WYNOŚI RAZ NA 500 LAT (p=0,2%)
- ZAGOSPODAROWANIE**
- TERENY ZABUDOWY MIESZKANIOWEJ JEDNORODZINNEJ
- TERENY ZABUDOWY MIESZKANIOWEJ WIELORODZINNEJ
- TERENY ZABUDOWY ZAGRODOWEJ
- TERENY ZABUDOWY LETNISKOWEJ
- TERENY ZABUDOWY USŁUGOWEJ
- TERENY ZABUDOWY USŁUGOWEJ - USŁUG PUBLICZNYCH
- TERENY ZABUDOWY USŁUGOWEJ - USŁUG OŚWIATY
- TERENY ZABUDOWY USŁUGOWEJ - USŁUG SAKRALNYCH
- TERENY ZABUDOWY USŁUGOWEJ - USŁUG ZDROWIA
- TERENY USŁUG SPORTU I REKREACJI
- TERENY ROLNICZEJ DZIAŁALNOŚCI PRODUKCYJNEJ
- TERENY ZABUDOWY PRODUKCYJNEJ, USŁUGOWEJ I MAGAZYNOWEJ
- TERENY ZURBANIZOWANE NIEZABUDOWANE
- TERENY OBSŁUGI KOMUNIKACJI SAMOCHODOWEJ
- TERENY KOLEJOWE
- TERENY INFRASTRUKTURY TECHNICZNEJ
- OCZYSZCZALNIE ŚCIEKÓW
- SKŁADOWNIE ODPADÓW
- TERENY WÓD POWIERZCHNIOWYCH ŚRÓDLĄDOWYCH
- CMEN TARZE
- TERENY OGRÓDKÓW DZIAŁKOWYCH
- TERENY ZIELENI URZĄDZONEJ
- ŁĄKI, ZADRZEWIENIA
- TERENY LASÓW
- TERENY ROLNICZE
- POZOSTAŁE OZNACZENIA**
- TEREN ZAGROŻONY RUCHAMI MASYWNYMI
- TEREN OCHRONY POŚREDNIEJ UJĘĆ WÓD PODZIEMNYCH
- TEREN OCHRONY BEZPOŚREDNIEJ UJĘĆ WÓD PODZIEMNYCH
- STREFA OCHRONNA 50 M OD CMEN TARZA
- STREFA OCHRONNA 150 M OD CMEN TARZA