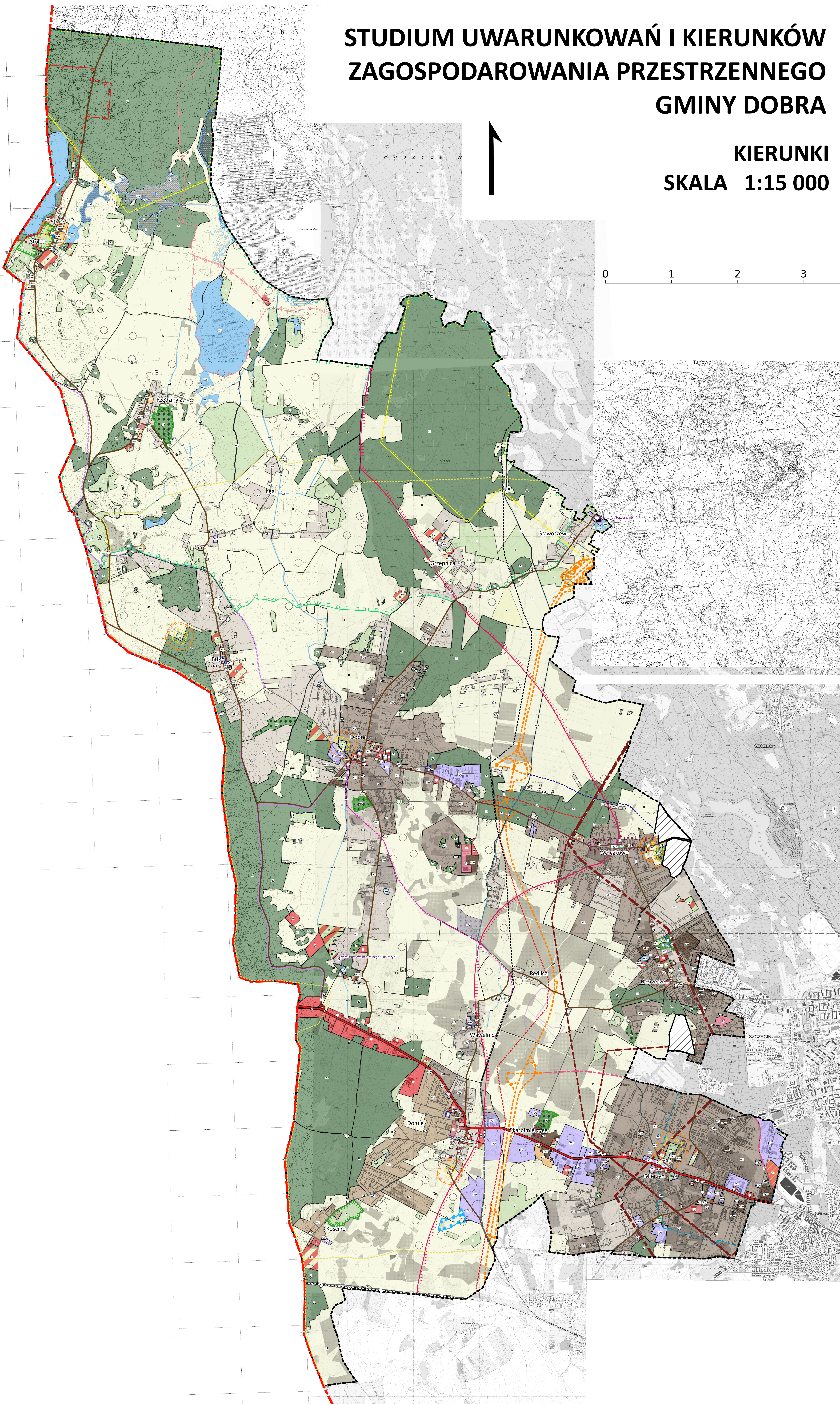


STUDIUM UWARUNKOWAŃ I KIERUNKÓW ZAGOSPODAROWANIA PRZESTRZENNEGO GMINY DOBRA



KIERUNKI
SKALA 1:15 000

0 1 2 3 4 5 km



OZNACZENIA

- GRANICA PAŃSTWA
- GRANICA GMINY
- TEREN ZAMKNIĘTY MON
- TEREN ZAMKNIĘTY - KOLEJOWY
- GRANICE OBRĘBÓW EVIDENCYJNYCH
- KOMUNIKACJA**
- DROGA KRAJOWA
- DROGA POWIATOWA
- DROGA GMINNA
- LINIA KOLEJOWA
- PROJEKTOWANA OBWODNICA
- WAŻNIEJSZE DRogi ROWEROWE
- PROJEKTOWANA DROGA EKSPRESOWA NR 56
- PROJEKTOWANA DROGA KRAJOWA NR 10
- PROJEKTOWANA LINIA KOLEJOWA - ZACHODNIA OBWODNICA - PRZEBIEG ORIENTACYJNY
- PROJEKTOWANE PRZEDŁIŻENIE LINII KOLEJOWEJ NR 429 DO MIEJSCOWOŚCI DOBRA
- INFRASTRUKTURA TECHNICZNA**
- LINIA ELEKTROENERGETYCZNA NAJWYSZSZEGO NAPIĘCIA 220 kV
- LINIA ELEKTROENERGETYCZNA WYSOKIEGO NAPIĘCIA 110 kV
- PROJEKTOWANA NAPIĘTRZNA LINIA ELEKTROENERGETYCZNA NAJWYSZSZEGO NAPIĘCIA 220 kV
- PROJEKTOWANY GAZOCIĄG WYSOKIEGO CIŚNIENIA
- ZŁOŻA**
- ZŁOŻE
- OBSZARY CENNE KULTUROWO**
- PARKI WPISANE DO REJESTRU ZABYTKÓW
- CMENTARZE WPISANE DO REJESTRU ZABYTKÓW
- STREFA OCHRONY KONSERWATORSKIEJ UKŁADÓW PRZESTRZENNYCH
- STREFY OCHRONY STANOWISK ARCHEOLOGICZNYCH
- OBIEKTY WPISANE DO REJESTRU ZABYTKÓW
- OBSZARY CENNE PRZYRODNICZO**
- OBSZAR NATURA 2000 "JEZIORO STOLSKO" PLH320063
- OBSZAR NATURA 2000 "JEZIORO ŚWIDWIE" PLB320006
- REZERWAT PRZYRODY
- UŻYTEK EKOLOGICZNY
- POMNIKI PRZYRODY
- KORYTARZ EKOLOGICZNY "PUSSCZA WKRZAŃSKA"
- GRUNTY CHRONIONE KLAS III-III
- GŁÓWNY ZBIORNIK WÓD PODZIEMNYCH NR 122 "DOLINA KOPALNA SZCZECIN"
- OBSZARY ZAGROŻONE POWODZIĄ**
- OBSZAR SZCZEGÓLNEGO ZAGROŻENIA POWODZIĄ, NA KTÓRYM PRAWDOPODOBIEŃSTWO WYSTĄPIENIA POWODZI JEST WYSOKIE I WYNOŚI RAZ NA 30 LAT (p=10%)
- OBSZAR SZCZEGÓLNEGO ZAGROŻENIA POWODZIĄ, NA KTÓRYM PRAWDOPODOBIEŃSTWO WYSTĄPIENIA POWODZI JEST ŚREDNIE I WYNOŚI RAZ NA 100 LAT (p=1%)
- OBSZAR, NA KTÓRYM PRAWDOPODOBIEŃSTWO WYSTĄPIENIA POWODZI JEST NISZKIE I WYNOŚI RAZ NA 500 LAT (p=0,2%)
- TERENY PRZEZNACZONE POD ZABUDOWĘ**
- M1 - TERENY ZABUDOWY MIESZKANIOWEJ JEDNORODZINNEJ - INTENSYWNEJ
- M2 - TERENY ZABUDOWY MIESZKANIOWEJ JEDNORODZINNEJ - UMIARKOWANIE INTENSYWNEJ
- M3 - TERENY ZABUDOWY MIESZKANIOWEJ JEDNORODZINNEJ - EKSTENSYWNEJ
- M4 - TERENY ZABUDOWY MIESZKANIOWEJ JEDNORODZINNEJ LUB LETNISKOWEJ
- MW - TERENY ZABUDOWY MIESZKANIOWEJ WIELORODZINNEJ
- RM - TERENY ZABUDOWY ZAGRODOWEJ
- U - TERENY ZABUDOWY USŁUGOWEJ
- Uk - TERENY ZABUDOWY USŁUGOWEJ - USŁUG SAKRALNYCH
- Uo - TERENY ZABUDOWY USŁUGOWEJ - USŁUG OŚWIATY
- Up - TERENY ZABUDOWY USŁUGOWEJ - USŁUG PUBLICZNYCH
- Uz - TERENY ZABUDOWY USŁUGOWEJ - USŁUG ZDROWIA
- UC - TERENY ROZMIESZCZENIA OBIEKTÓW HANDLOWYCH O POWIERZCHNI SPRZEDAŻY POWYŻEJ 2000 M²
- P/U - TERENY ZABUDOWY PRODUKCYJNO-MAGAZYNOWEJ LUB USŁUGOWEJ
- P/U* - TERENY ZABUDOWY PRODUKCYJNO-MAGAZYNOWEJ LUB USŁUGOWEJ W REJONIE OBSZARÓW CENNYCH KULTUROWO
- RU - TERENY USŁUGI PRODUKCJI GOSPODARSTW ROLNYCH, HODOWLANIANYCH, OGRÓDNICZYCH I RYBACZYCH
- TERENY O SPECJALNYCH WARUNKACH ZABUDOWY I ZAGOSPODAROWANIA**
- US - TERENY USŁUG SPORTU I REKREACJI ORAZ TURYSTYKI I WYPŁYWCZYNI, PLACÓW GIER I ZABAW
- ZP - TERENY ZIELENI URZĄDZONEJ
- ZC - TERENY CMENTARZA
- ZD - TERENY OGRÓDÓW DZIAŁKOWYCH
- R - TERENY ROLNICZE
- NO - TEREN OCZYSZCZALNI ŚCIEKÓW
- O - SKŁADOWISKO ODPADÓW
- IT - TERENY INFRASTRUKTURY TECHNICZNEJ
- Tk - TERENY INFRASTRUKTURY KOLEJOWEJ
- KDP - TERENY INFRASTRUKTURY KOMUNIKACYJNEJ
- R* - TERENY ROLNICZE Z MOŻLIWOŚCIĄ ZABUDOWY
- RO - TERENY UPRAW OGRÓDOWYCH
- TERENY WYŁĄCZONE Z ZABUDOWY**
- Z - TERENY ZIELENI
- ZL - TERENY LASÓW I DOLESIEŃ
- WS - TERENY WÓD POWIERZCHNIOWYCH, ZBIORNIKÓW WODNYCH
- POZOSTAŁE OZNACZENIA**
- TEREN ZAGROŻONY RUCHAMI MASOWYMI
- TEREN OCHRONY POŚREDNIEJ UJĘĆ WÓD PODZIEMNYCH
- TEREN OCHRONY BEZPOŚREDNIEJ UJĘĆ WÓD PODZIEMNYCH
- STREFA OCHRONNA 50 M OD CMENTARZA
- STREFA OCHRONNA 150 M OD CMENTARZA
- TEREN PRZEZNACZONY DO REKULTYWACJI