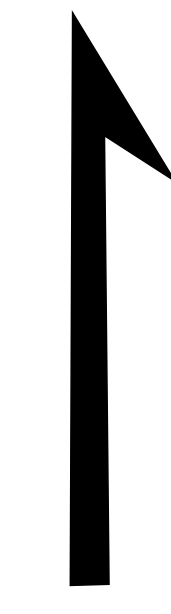


# STUDIUM UWARUNKOWAŃ I KIERUNKÓW ZAGOSPODAROWANIA PRZESTRZENNEGO GMINY DOBRA

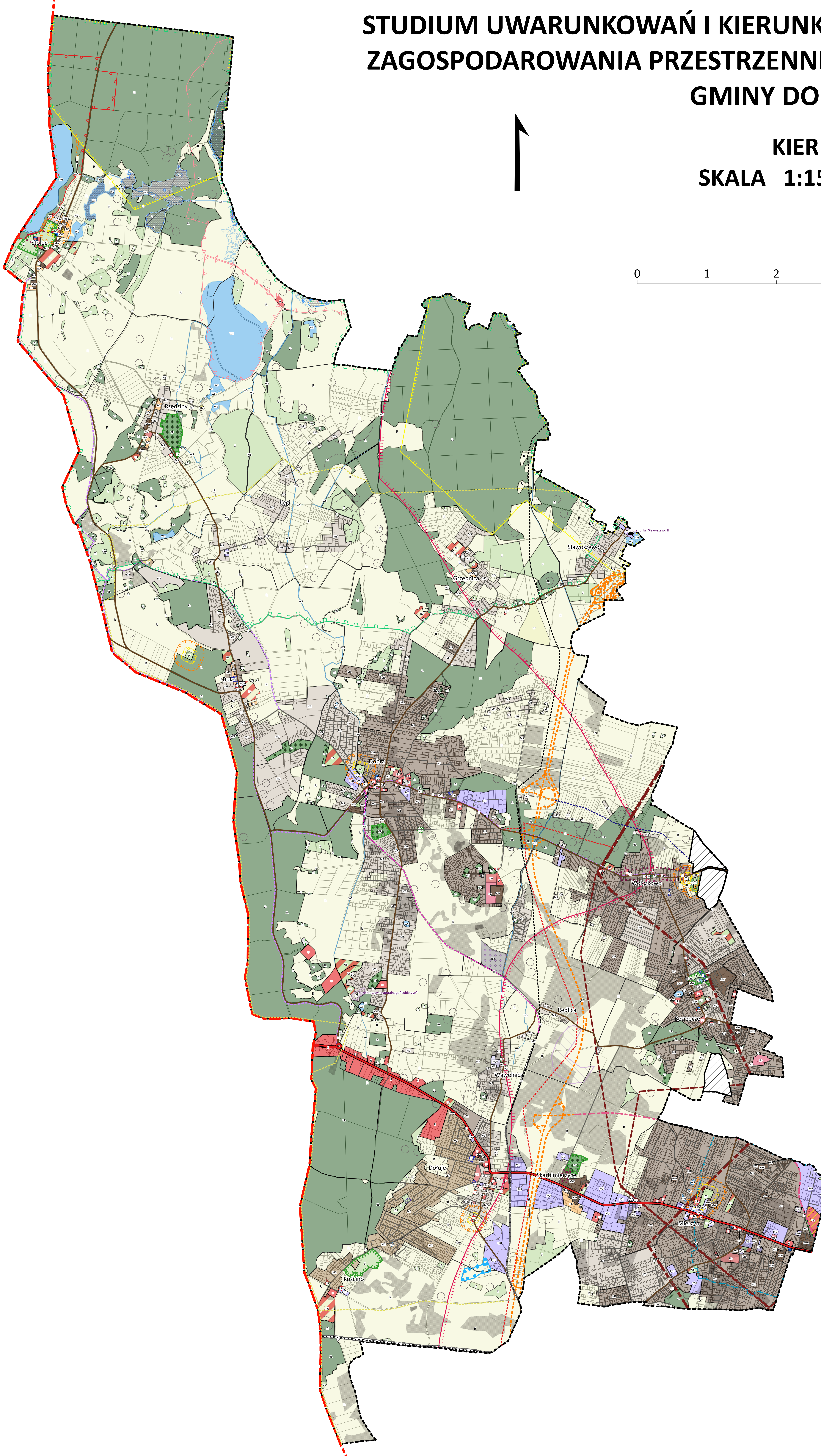


KIERUNKI

SKALA 1:15 000



0 1 2 3 4 5 km



## OZNACZENIA

- GRANICA PAŃSTWA
- GRANICA GMINY
- TEREN ZAMKNIĘTY MON
- TEREN ZAMKNIĘTY - KOLEJOWY
- GRANICE OBRĘBÓW EWIDENCYJNYCH

## KOMUNIKACJA

- DROGA KRAJOWA
- DROGA POWIATOWA
- DROGA GMINNA
- LINIA KOLEJOWA
- PROJEKTOWANA OBWODNICA
- WAŻNIEJSZE DRÓGI ROWEROWE
- PROJEKTOWANA DROGA EKSPRESOWA NR 56
- PROJEKTOWANA DROGA KRAJOWA NR 10
- PROJEKTOWANA LINIA KOLEJOWA - ZACHODNIA OBWODNICA - PRZEBIEG ORIENTACJONOWY
- PROJEKTOWANE PRZEDŁUŻENIE LINII KOLEJOWEJ NR 429 DO MIEJSCOWOŚCI DOBRA

## INFRASTRUKTURA TECHNICZNA

- LINIA ELEKTROENERGETYCZNA NAJWYŻSZEGO NAPIĘCIA 220 kV
- LINIA ELEKTROENERGETYCZNA WYSOKIEGO NAPIĘCIA 110 kV
- PROJEKTOWANA NAPIĘTRZNA LINIA ELEKTROENERGETYCZNA NAJWYŻSZEGO NAPIĘCIA 220 kV
- PROJEKTOWANY GAZOCIĄG WYSOKIEGO CIŚNIENIA

## ZŁOŻA

- ZŁOŻE

## OBSZARY CENNE KULTUROWO

- PARKI WPISANE DO REJESTRU ZABYTKÓW
- CMENTARZE WPISANE DO REJESTRU ZABYTKÓW
- STREFA OCHRONY KONSERWATORSKIEJ UKŁADÓW PRZESTRZENNYCH
- STREFY OCHRONY STANOWISK ARCHEOLOGICZNYCH
- OBIEKTY WPISANE DO REJESTRU ZABYTKÓW

## OBSZARY CENNE PRZYRODNICZO

- OBZAR NATURA 2000 "JEZIORO STOLSKO" PLH320063
- OBZAR NATURA 2000 "JEZIORO ŚWIDWIE" PLB320006
- REZERWAT PRZYRODY
- UŻYTEK EKOLOGICZNY
- POMNIKI PRZYRODY
- KORYTAZ EKOLOGICZNY "PUŚCZA WKRZAŃSKA"
- GRUNTY CHRONIONE KLAS III
- GŁÓWNY ZBIORNIK WÓD PODZIEMNYCH NR 122 "DOLINA KOPALNA SZCZECIN"

## OBSZARY ZAGROŻONE POWODZIĄ

- OBZAR SZCZEGÓLNEGO ZAGROŻENIA POWODZIĄ, NA KTÓRYM PRAWDOPODOBIEŃSTWO WYSTĄPIENIA POWODZI JEST WYSOKIE I WYNOŚI RAZ NA 30 LAT (p=10%)
- OBZAR SZCZEGÓLNEGO ZAGROŻENIA POWODZIĄ, NA KTÓRYM PRAWDOPODOBIEŃSTWO WYSTĄPIENIA POWODZI JEST ŚREDNIE I WYNOŚI RAZ NA 100 LAT (p=1%)
- OBZAR, NA KTÓRYM PRAWDOPODOBIEŃSTWO WYSTĄPIENIA POWODZI JEST NISZKIE I WYNOŚI RAZ NA 500 LAT (p=0,2%)

## TERENY PRZEZNACZONE POD ZABUDOWĘ

- M1 - TERENY ZABUDOWY MIESZKANIOWEJ JEDNORODZINNEJ - INTENSYWNEJ
- M2 - TERENY ZABUDOWY MIESZKANIOWEJ JEDNORODZINNEJ - UMIAKROWANEJ INTENSYWNEJ
- M3 - TERENY ZABUDOWY MIESZKANIOWEJ JEDNORODZINNEJ - EKSTENSYWNEJ
- M4 - TERENY ZABUDOWY MIESZKANIOWEJ JEDNORODZINNEJ LUB LETNISKOWEJ
- MW - TERENY ZABUDOWY MIESZKANIOWEJ WIELORODZINNEJ
- RM - TERENY ZABUDOWY ZAGRODOWEJ
- U - TERENY ZABUDOWY USŁUGOWEJ
- Uk - TERENY ZABUDOWY USŁUGOWEJ - USŁUG SAKRALNYCH
- Uo - TERENY ZABUDOWY USŁUGOWEJ - USŁUG OŚWIATY
- Up - TERENY ZABUDOWY USŁUGOWEJ - USŁUG PUBLICZNYCH
- Uz - TERENY ZABUDOWY USŁUGOWEJ - USŁUG ZDROWIA
- UC - TERENY ROZMIESZCZENIA OBIEKTÓW HANDLOWYCH O POWIERZCHNI SPRZEDAŻY POWYŻEJ 2000 M<sup>2</sup>
- P/U - TERENY ZABUDOWY PRODUKCYJNO-MAGAZYNOWEJ LUB USŁUGOWEJ
- P/U\* - TERENY ZABUDOWY PRODUKCYJNO-MAGAZYNOWEJ LUB USŁUGOWEJ W REJONIE OBSZARÓW CENNYCH KULTUROWO
- RU - TERENY USŁUGI PRODUKCJI GOSPODARSTW ROLNYCH, HODOWLANIACH, OGRÓDNICZYCH I RYBACIKACH

## TERENY O SPECYJNYCH WARUNKACH ZABUDOWY I ZAGOSPODAROWANIA

- US - TERENY USŁUG SPORTU I REKREACJI ORAZ TURYSTYKI I WYPŁYWCZYNI, PLACÓW GIER I ZABAW
- ZP - TERENY ZIELENI URZĄDZONEJ
- ZC - TERENY CMENTARZA
- ZD - TERENY OGRÓDÓW DZIAŁKOWYCH
- R - TERENY ROLNICZE
- NO - TEREN OCZYSZCZALNI ŚCIEKÓW
- O - SKŁADOWISKO ODPADÓW
- IT - TERENY INFRASTRUKTURY TECHNICZNEJ
- Tk - TERENY INFRASTRUKTURY KOLEJOWEJ
- KDP - TERENY INFRASTRUKTURY KOMUNIKACYJNEJ
- R\* - TERENY ROLNICZE Z MOŻLIWOŚCIĄ ZABUDOWY
- RO - TERENY UPRAW OGRÓDOWYCH

## TERENY WYŁĄCZONE Z ZABUDOWY

- Z - TERENY ZIELENI
- ZL - TERENY LASÓW I DOLESIEŃ
- WS - TERENY WÓD POWIERZCHNIOWYCH, ZBIORNIKÓW WODNYCH

## POZOSTAŁE OZNACZENIA

- TEREN ZAGROŻONY RUCHAMI MASOWYMI
- TEREN OCHRONY POŚREDNIEJ UJĘĆ WÓD PODZIEMNYCH
- TEREN OCHRONY BEZPOŚREDNIEJ UJĘĆ WÓD PODZIEMNYCH
- STREFA OCHRONNA 50 M OD CMENTARZA
- STREFA OCHRONNA 150 M OD CMENTARZA
- TEREN PRZEZNACZONY DO REKULTYWACJI