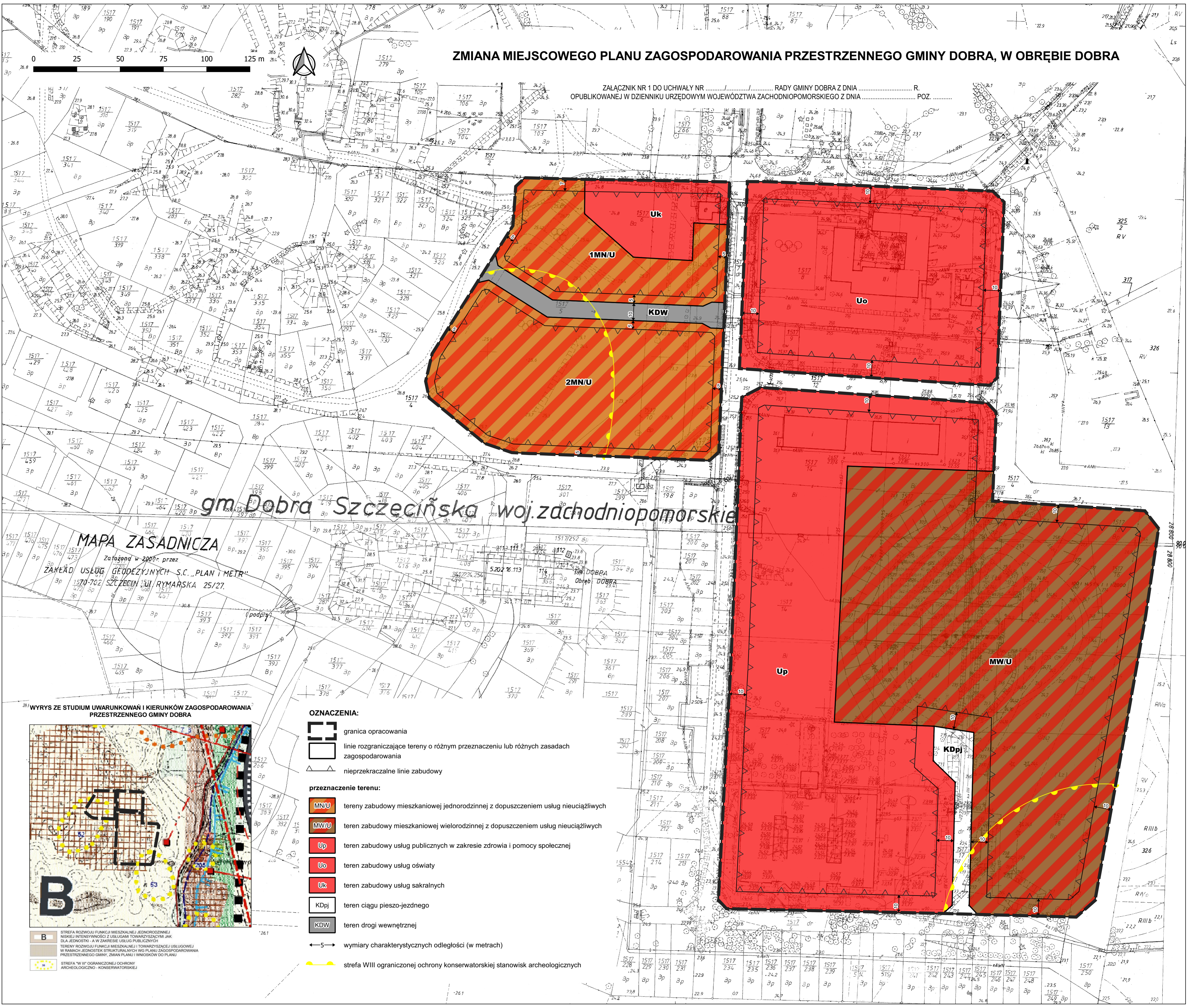


ZMIANA MIEJSCOWEGO PLANU ZAGOSPODAROWANIA PRZESTRZENNEGO GMINY DOBRA, W OBRĘBIE DOBRA

ZAŁĄCZNIK NR 1 DO UCHWAŁY NR RADY GMINY DOBRA Z DNIA R.
OPUBLIKOWANEJ W DZIENNIKU URZĘDOWYM WOJEWÓDZTWA ZACHODNIOPOMORSKIEGO Z DNIA POZ

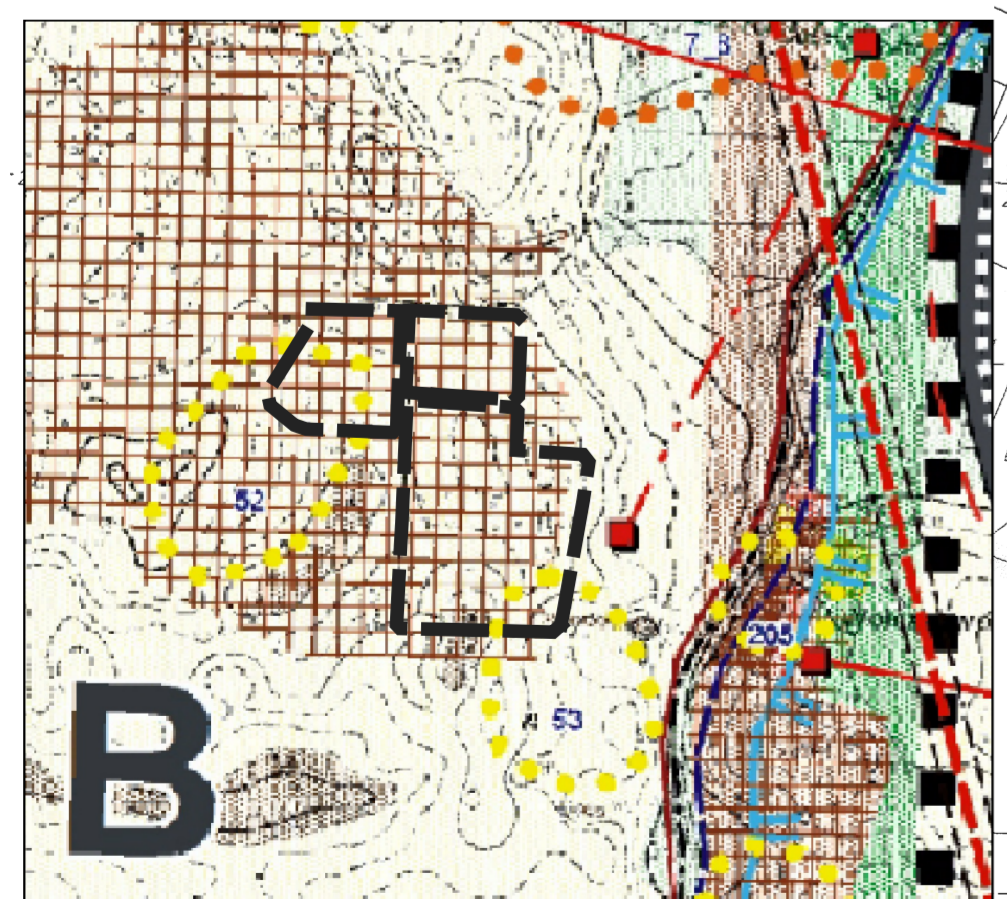


gm Dobra Szczecińska woj. zachodniopomorskie

MAPA ZASADNICZA

Założona w 2000r. przez
ZAKŁAD USŁUG GEODEZYJNYCH S.C. „PLAN I METR”
SZCZECIN 15/1 RYMARSKA 25/27.

WYRYS ZE STUDIUM UWARUNKOWAŃ I KIERUNKÓW ZAGOSPODAROWANIA PRZESTRZENNEGO GMINY DOBRA



OZNACZENIA:

- granica opracowania
- linie rozgraniczające tereny o różnym przeznaczeniu lub różnych zasadach zagospodarowania
- nieprzekraczalne linie zabudowy

przeznaczenie terenu:

- MN/U tereny zabudowy mieszkaniowej jednorodzinnej z dopuszczeniem usług nieuciążliwych
- MW/U teren zabudowy mieszkaniowej wielorodzinnej z dopuszczeniem usług nieuciążliwych
- Up teren zabudowy usług publicznych w zakresie zdrowia i pomocy społecznej
- Uo teren zabudowy usług oświaty
- Uk teren zabudowy usług sakralnych
- KDpj teren ciągu pieszo-jezdnego
- KDW teren drogi wewnętrznej

- wymiary charakterystycznych odległości (w metrach)
- strefa VIII ograniczonej ochrony konserwatorskiej stanowisk archeologicznych

B STREFA ROZWOJU FUNKCJI MIESZKALNEJ JEDNORODZINNEJ NISKIEJ INTENSYWNOŚCI Z USŁUGAMI TOWARZYSZĄCYMI JAK DLA JEDNOSTKI - A W ZAKRESIE USŁUG PUBLICZNYCH
TERENY ROZWOJU FUNKCJI MIESZKALNEJ I TOWARZYSZĄCEJ USŁUGOWEJ W RAMACH JEDNOSTEK STRUKTURALNYCH WG PLANU ZAGOSPODAROWANIA PRZESTRZENNEGO GMINY, ZMIAN PLANU I WNIOSKÓW DO PLANU
STREFA "W" II OGRANICZONEJ OCHRONY KONSERWATORSKIEJ STANOWISK ARCHEOLOGICZNO-KONSERWATORSKIEJ