

# PLAN OGÓLNY GMINY DOBRA

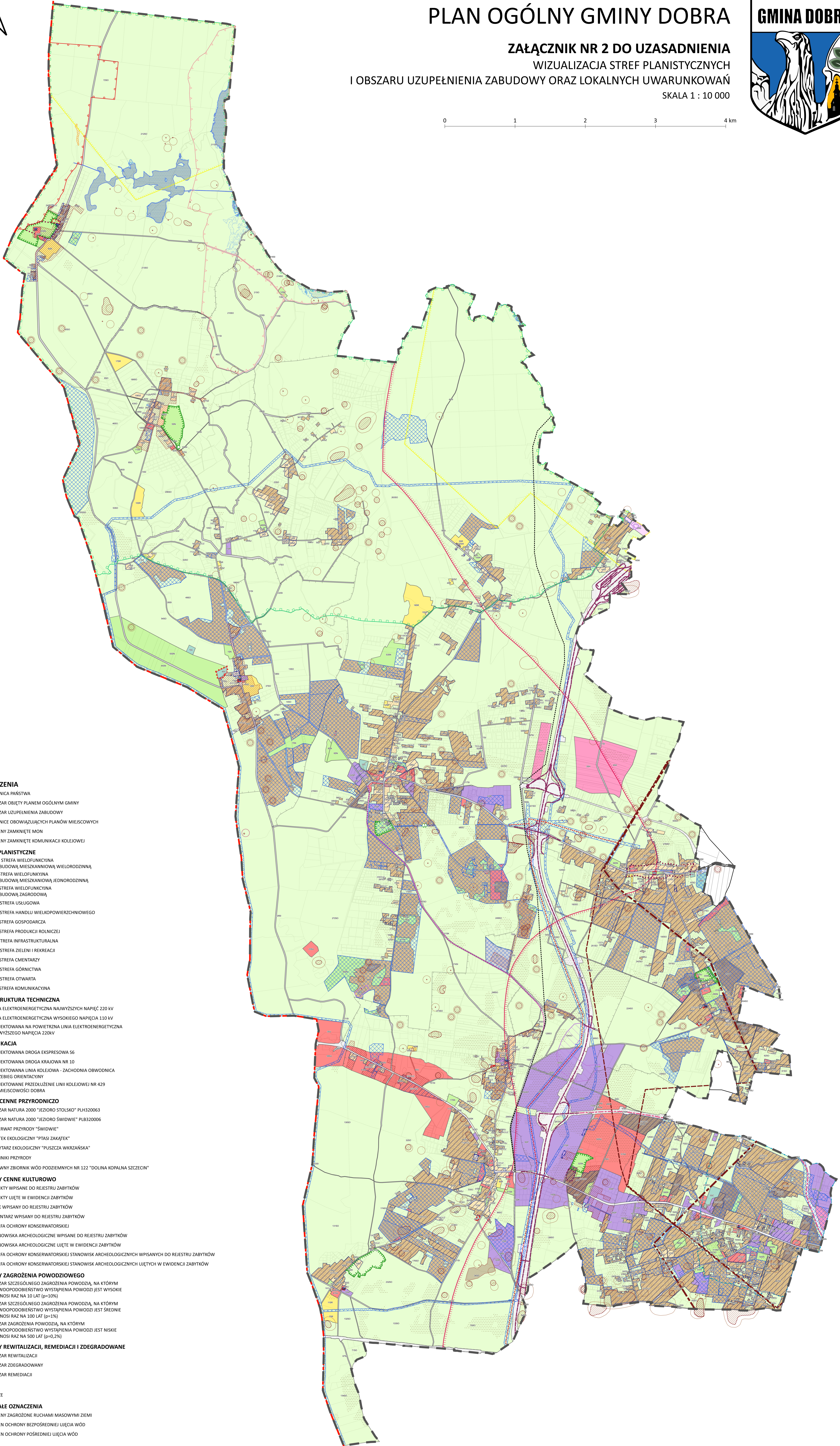
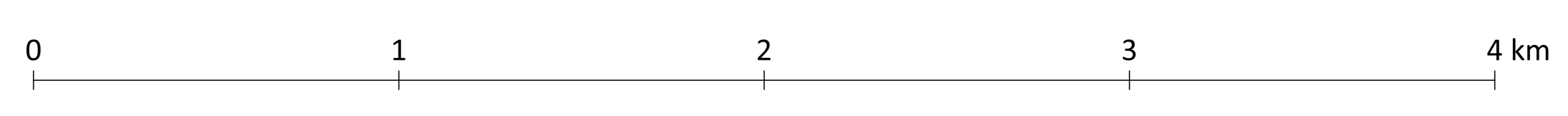


## ZAŁĄCZNIK NR 2 DO UZASADNIENIA

WIZUALIZACJA STREF PLANISTYCZNYCH

I OBSZARU UZUPEŁNIENIA ZABUDOWY ORAZ LOKALNYCH UWARUNKOWAŃ

SKALA 1 : 10 000



- OZNACZENIA**
- GRANICA PAŃSTWA
  - OBSZAR OBJĘTY PLANEM OGÓLNYM GMINY
  - OBSZAR UZUPEŁNIENIA ZABUDOWY
  - GRANICE OBOWIĄZUJĄCYCH PLANÓW MIEJSCOWYCH
  - TERENY ZAMKNIĘTE MON
  - TERENY ZAMKNIĘTE KOMUNIKACJI KOLEJOWEJ
- STREFY PLANISTYCZNE**
- SW - STREFA WIELOFUNKCYJNA Z ZABUDOWĄ MIESZKANIOWĄ WIELORODZINNĄ
  - SI - STREFA WIELOFUNKCYJNA Z ZABUDOWĄ MIESZKANIOWĄ JEDNORODZINNĄ
  - SZ - STREFA WIELOFUNKCYJNA Z ZABUDOWĄ ZAGRODOWĄ
  - SU - STREFA USŁUGOWA
  - SH - STREFA HANDLU WIELKOPOWIERZCHNIOWEGO
  - SP - STREFA GOSPODARZA
  - SR - STREFA PRODUKCJI ROLNICZEJ
  - SI - STREFA INFRASTRUKTURALNA
  - SN - STREFA ZIELENI I REKREACJI
  - SC - STREFA CMENTARZY
  - SG - STREFA GÓRNICICTWA
  - SO - STREFA OTWARTA
  - SK - STREFA KOMUNIKACYJNA
- INFRASTRUKTURA TECHNICZNA**
- LINIA ELEKTROENERGETYCZNA NAJWYŻSZYCH NAPIĘĆ 220 kV
  - LINIA ELEKTROENERGETYCZNA WYSOKIEGO NAPIĘCIA 110 kV
  - PROJEKTOWANA NA POWIETRZNA LINIA ELEKTROENERGETYCZNA NAJWYŻSZEGO NAPIĘCIA 220kV
- KOMUNIKACJA**
- PROJEKTOWANA DROGA EKSPRESOWA S6
  - PROJEKTOWANA DROGA KRAJOWA NR 10
  - PROJEKTOWANA LINIA KOLEJOWA - ZACHODNIA OBWODNICA - PRZEBIEG ORIENTACYJNY
  - PROJEKTOWANE PRZEDŁUŻENIE LINII KOLEJOWEJ NR 429 DO MIEJSCOWOŚCI DOBRA
- TERENY CENNE PRZYRODNICZO**
- OBSZAR NATURA 2000 "JEZIORO STOLSKO" PLH320063
  - OBSZAR NATURA 2000 "JEZIORO ŚWIDWIE" PLB320066
  - REZERWAT PRZYRODY "ŚWIDWIE"
  - UŻYTEK EKOLOGICZNY "PIASI ZAKĄTEK"
  - KORYTARZ EKOLOGICZNY "PUSZCZA WKRZAŃSKA"
  - POMNIKI PRZYRODY
  - GŁÓWNY ZBIORNIK WÓD PODZIEMNYCH NR 122 "DOLINA KOPALNA SZCZECIN"
- OBSZARY CENNE KULTUROWO**
- OBIEKTY WPISANE DO REJESTRU ZABYTKÓW
  - OBIEKTY UJĘTE W EWIDENCJI ZABYTKÓW
  - PARK WPISANY DO REJESTRU ZABYTKÓW
  - CMENTARZ WPISANY DO REJESTRU ZABYTKÓW
  - STREFA OCHRONY KONSERWATORSKIEJ
  - STANOWISKA ARCHEOLOGICZNE WPISANE DO REJESTRU ZABYTKÓW
  - STANOWISKA ARCHEOLOGICZNE UJĘTE W EWIDENCJI ZABYTKÓW
  - STREFA OCHRONY KONSERWATORSKIEJ STANOWISK ARCHEOLOGICZNYCH WPISANYCH DO REJESTRU ZABYTKÓW
  - STREFA OCHRONY KONSERWATORSKIEJ STANOWISK ARCHEOLOGICZNYCH UJĘTYCH W EWIDENCJI ZABYTKÓW
- OBSZARY ZAGROŻENIA POWODZIOWEGO**
- OBSZAR SZCZEGÓLNEGO ZAGROŻENIA POWODZIĄ, NA KTÓRYM PRAWDOPODOBIEŃSTWO WYSTĄPIENIA POWODZI JEST WYSOKIE I WYNOŚI RAZ NA 10 LAT (p=10%)
  - OBSZAR SZCZEGÓLNEGO ZAGROŻENIA POWODZIĄ, NA KTÓRYM PRAWDOPODOBIEŃSTWO WYSTĄPIENIA POWODZI JEST ŚREDNIE I WYNOŚI RAZ NA 100 LAT (p=1%)
  - OBSZAR ZAGROŻENIA POWODZIĄ, NA KTÓRYM PRAWDOPODOBIEŃSTWO WYSTĄPIENIA POWODZI JEST NISKIE I WYNOŚI RAZ NA 500 LAT (p=0,2%)
- OBSZARY REWITALIZACJI, REMEDIACJI I ZDEGRADOWANE**
- OBSZAR REWITALIZACJI
  - OBSZAR ZDEGRADOWANY
  - OBSZAR REMEDIACJI
- ZŁOŻA**
- ZŁOŻE
- POZOSTAŁE OZNACZENIA**
- TERENY ZAGROŻONE RUCHAMI MASOWYMI ZIEMI
  - TEREN OCHRONY BEZPOŚREDNIEJ UJĘCIA WÓD
  - TEREN OCHRONY POŚREDNIEJ UJĘCIA WÓD