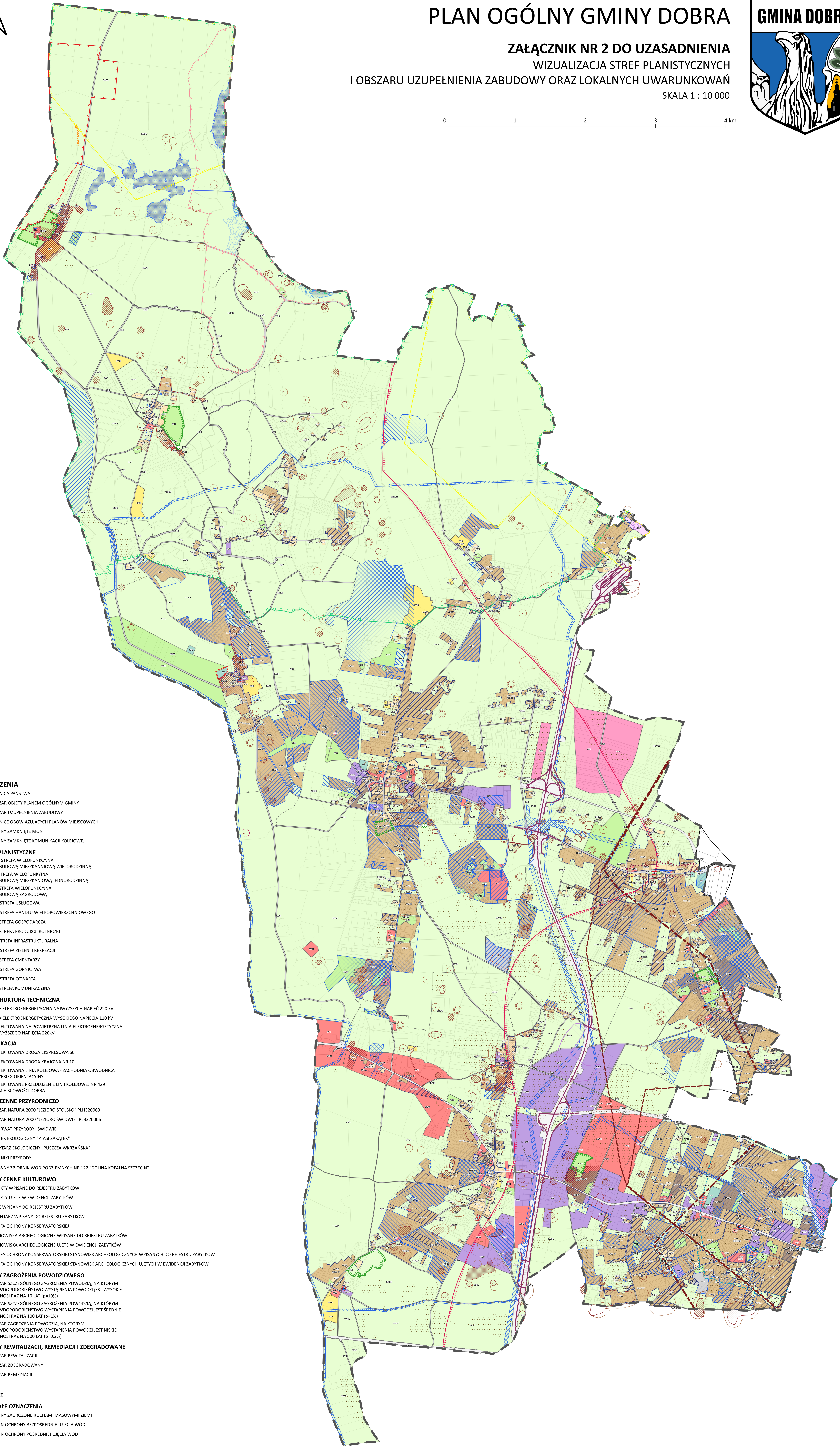
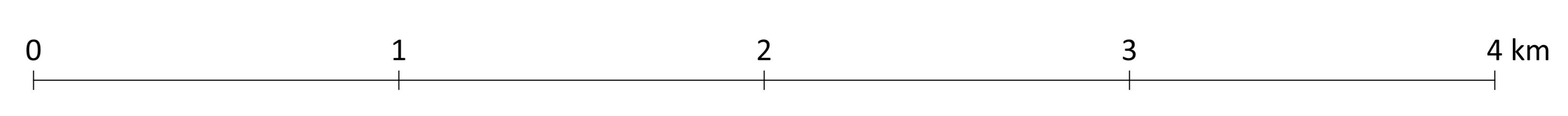


PLAN OGÓLNY GMINY DOBRA



ZAŁĄCZNIK NR 2 DO UZASADNIENIA
WIZUALIZACJA STREF PLANISTYCZNYCH
I OBSZARU UZUPEŁNIENIA ZABUDOWY ORAZ LOKALNYCH UWARUNKOWAŃ
SKALA 1 : 10 000



- OZNACZENIA**
- GRANICA PAŃSTWA
 - OBSZAR OBJĘTY PLANEM OGÓLNYM GMINY
 - OBSZAR UZUPEŁNIENIA ZABUDOWY
 - GRANICE OBOWIĄZUJĄCYCH PLANÓW MIEJSCOWYCH
 - TERENY ZAMKNIĘTE MON
 - TERENY ZAMKNIĘTE KOMUNIKACJI KOLEJOWEJ
- STREFY PLANISTYCZNE**
- SW - STREFA WIELOFUNKCYJNA Z ZABUDOWĄ MIESZKANIOWĄ WIELORODZINNĄ
 - SI - STREFA WIELOFUNKCYJNA Z ZABUDOWĄ MIESZKANIOWĄ JEDNORODZINNĄ
 - SZ - STREFA WIELOFUNKCYJNA Z ZABUDOWĄ ZAGRODOWĄ
 - SU - STREFA USŁUGOWA
 - SH - STREFA HANDLU WIELKOPOWIERZCHNIOWEGO
 - SP - STREFA GOSPODARZA
 - SR - STREFA PRODUKCJI ROLNICZEJ
 - SI - STREFA INFRASTRUKTURALNA
 - SN - STREFA ZIELENI I REKREACJI
 - SC - STREFA CMENTARZY
 - SG - STREFA GÓRNICZWA
 - SO - STREFA OTWARTA
 - SK - STREFA KOMUNIKACYJNA
- INFRASTRUKTURA TECHNICZNA**
- LINIA ELEKTROENERGETYCZNA NAJWYŻSZYCH NAPIĘĆ 220 kV
 - LINIA ELEKTROENERGETYCZNA WYSOKIEGO NAPIĘCIA 110 kV
 - PROJEKTOWANA NA POWIETRZNA LINIA ELEKTROENERGETYCZNA NAJWYŻSZEGO NAPIĘCIA 220kV
- KOMUNIKACJA**
- PROJEKTOWANA DROGA EKSPRESOWA S6
 - PROJEKTOWANA DROGA KRAJOWA NR 10
 - PROJEKTOWANA LINIA KOLEJOWA - ZACHODNIA OBWODNICA - PRZEBIEG ORIENTACYJNY
 - PROJEKTOWANE PRZEDŁUŻENIE LINII KOLEJOWEJ NR 429 DO MIEJSCOWOŚCI DOBRA
- TERENY CENNE PRZYRODNICZO**
- OBSZAR NATURA 2000 "JEZIORO STOLSKO" PLH320063
 - OBSZAR NATURA 2000 "JEZIORO ŚWIDWIE" PLB320066
 - REZERWAT PRZYRODY "ŚWIDWIE"
 - UŻYTEK EKOLOGICZNY "PIASI ZAKĄTEK"
 - KORYTARZ EKOLOGICZNY "PUSZCZA WKRZAŃSKA"
 - POMNIKI PRZYRODY
 - GŁÓWNY ZBIORNIK WÓD PODZIEMNYCH NR 122 "DOLINA KOPALNA SZCZECIN"
- OBSZARY CENNE KULTUROWO**
- OBIEKTY WPISANE DO REJESTRU ZABYTKÓW
 - OBIEKTY UJĘTE W EWIDENCJI ZABYTKÓW
 - PARK WPISANY DO REJESTRU ZABYTKÓW
 - CMENTARZ WPISANY DO REJESTRU ZABYTKÓW
 - STREFA OCHRONY KONSERWATORSKIEJ
 - STANOWISKA ARCHEOLOGICZNE WPISANE DO REJESTRU ZABYTKÓW
 - STANOWISKA ARCHEOLOGICZNE UJĘTE W EWIDENCJI ZABYTKÓW
 - STREFA OCHRONY KONSERWATORSKIEJ STANOWISK ARCHEOLOGICZNYCH WPISANYCH DO REJESTRU ZABYTKÓW
 - STREFA OCHRONY KONSERWATORSKIEJ STANOWISK ARCHEOLOGICZNYCH UJĘTYCH W EWIDENCJI ZABYTKÓW
- OBZARY ZAGROŻENIA POWODZIOWEGO**
- OBZAR SZCZEGÓLNEGO ZAGROŻENIA POWODZIĄ, NA KTÓRYM PRAWDOPODOBIEŃSTWO WYSTĄPIENIA POWODZI JEST WYSOKIE I WYNSI RAZ NA 10 LAT (p=10%)
 - OBZAR SZCZEGÓLNEGO ZAGROŻENIA POWODZIĄ, NA KTÓRYM PRAWDOPODOBIEŃSTWO WYSTĄPIENIA POWODZI JEST ŚREDNIE I WYNSI RAZ NA 100 LAT (p=1%)
 - OBZAR ZAGROŻENIA POWODZIĄ, NA KTÓRYM PRAWDOPODOBIEŃSTWO WYSTĄPIENIA POWODZI JEST NISKIE I WYNSI RAZ NA 500 LAT (p=0,2%)
- OBZARY REWITALIZACJI, REMEDIACJI I ZDEGRADOWANE**
- OBZAR REWITALIZACJI
 - OBZAR ZDEGRADOWANY
 - OBZAR REMEDIACJI
- ZŁOŻA**
- ZŁOZE
- POZOSTAŁE OZNACZENIA**
- TERENY ZAGROŻONE RUCHAMI MASOWYMI ZIEMI
 - TEREN OCHRONY BEZPOŚREDNIEJ UJĘCIA WÓD
 - TEREN OCHRONY POŚREDNIEJ UJĘCIA WÓD