

INFORMACJA O WYNIKACH KONSULTACJI SPOŁECZNYCH

dotyczących likwidacji skrzynek zbiorczych oraz zmiany sposobu doręczenia korespondencji polegającej na dostarczaniu przesyłek bezpośrednio do indywidualnych skrzynek pocztowych na terenie gminy Dobra.

Na podstawie Zarządzenia nr 45/2026 Wójta Gminy Dobra z dnia 18 lutego 2026 r. w sprawie przeprowadzenia konsultacji społecznych dotyczących likwidacji skrzynek zbiorczych oraz zmiany sposobu doręczenia korespondencji polegającej na dostarczaniu przesyłek bezpośrednio do indywidualnych skrzynek pocztowych na terenie gminy Dobra, przeprowadzono konsultacje społeczne, których celem było poznanie opinii mieszkańców gminy Dobra na temat planowanych zmian.

Informacje o terminie przeprowadzenia konsultacji zostały podane do publicznej wiadomości zgodnie z treścią ww. Zarządzenia, poprzez publikację w Biuletynie Informacji Publicznej oraz na stronie internetowej Urzędu Gminy Dobra.

Realizacja postanowień Zarządzenia nastąpiła poprzez zbieranie opinii i uwag, wyrażonych w formie elektronicznej na stronie konsultacyjnej <http://dobraszczecinska.wdialogu.pl/> za pośrednictwem zamieszczonej tam ankiety.

Konsultacje przeprowadzono w terminie od 20 lutego 2026 r. do 30 kwietnia 2026 r.


WÓJT
Magdalena Zierodzka

W konsultacjach wzięło udział 119 mieszkańców. Ankieta obejmowała 4 pytania dotyczące przedmiotu konsultacji oraz opinii mieszkańców w zakresie likwidacji skrzynek zbiorczych oraz zmiany sposobu doręczenia korespondencji polegającej na dostarczaniu przesyłek bezpośrednio do indywidualnych skrzynek pocztowych.

Podsumowanie wyników dotyczących wprowadzenia doręczania przesyłek do indywidualnych skrzynek pocztowych umieszczonych na nieruchomościach mieszkańców wskazuje na zdecydowane poparcie dla tego rozwiązania. Aż 94,07% respondentów, co odpowiada 111 osobom, wyraziło zgodę na taki sposób doręczania, natomiast tylko 4,24% (5 osób) było przeciwnych. Zaledwie 1,69% uczestników ankiety (2 osoby) miało trudności z zajęciem stanowiska w tej kwestii. Wyniki te sugerują, że większość mieszkańców jest pozytywnie nastawiona do wprowadzenia doręczeń do skrzynek pocztowych.

Podsumowanie odpowiedzi na pytanie dotyczące gotowości do zakupu i montażu indywidualnej skrzynki pocztowej na własny koszt pokazuje zdecydowaną większość pozytywnych postaw wśród respondentów. Aż 88,79% (103 osoby) zadeklarowało gotowość do zakupu skrzynki, co wskazuje na duże zainteresowanie tym rozwiązaniem. Kolejne 6,9% (8 osób) odpowiedziało "raczej tak", co dodatkowo podkreśla pozytywne nastawienie. Natomiast 0% (0 osób) wskazało "raczej nie", natomiast 4,31% (5 osób) odpowiedziało "nie". Wnioskując z tych wyników, można stwierdzić, że niemal wszyscy ankietowani są otwarci na zakup i instalację skrzynki pocztowej.

Szczegółowe wyniki przeprowadzonej ankiety zostały przedstawione w załączniku do niniejszej informacji.

WÓJT
Magdalena Zagrodzka
Magdalena Zagrodzka

Konsultacje Społeczne Gminy Dobra

RAPORT Z ANKIETY

Przedmiotem ankiety jest likwidacja skrzynek zbiorczych oraz zmiana sposobu doręczenia korespondencji polegającej na dostarczaniu przesyłek bezpośrednio do indywidualnych skrzynek pocztowych.



1. Wstęp

W dobie dynamicznego rozwoju usług pocztowych oraz rosnących oczekiwań społecznych dotyczących efektywności i wygody doręczania przesyłek, gmina Dobra podjęła decyzję o przeprowadzeniu ankiety w celu zbadania opinii mieszkańców na temat aktualnego systemu doręczenia korespondencji. Przedmiotem badania jest likwidacja dotychczasowych skrzynek zbiorczych oraz rozważenie wprowadzenia dostarczania przesyłek bezpośrednio do indywidualnych skrzynek pocztowych znajdujących się na nieruchomościach mieszkańców.

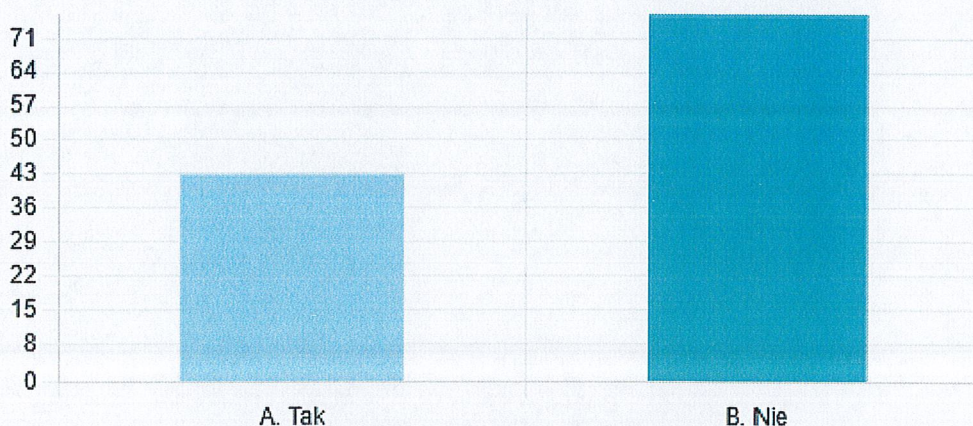
Zastosowanie indywidualnych skrzynek pocztowych, zgodnie z przepisami Ustawy Prawo pocztowe, stanowi alternatywę, która może zwiększyć wygodę odbioru korespondencji oraz poprawić jakość usług pocztowych w naszej gminie. W związku z tym, celem ankiety jest zdobycie informacji na temat aktualnego korzystania ze skrzynek zbiorczych, oceny ich funkcjonalności oraz chęci mieszkańców do przeprowadzenia zmian w systemie doręczenia.

Ankieta zawiera pięć kluczowych pytań, które pozwolą nam zweryfikować potrzeby mieszkańców gminy Dobra i podjąć decyzje w zakresie organizacji doręczenia przesyłek. Doświadczenia i opinie mieszkańców są dla nas niezwykle cenne i będą miały istotny wpływ na podejmowane w przyszłości działania.

W niniejszym raporcie przedstawimy wyniki przeprowadzonej ankiety, dokonując analizy zebranych odpowiedzi oraz formułując rekomendacje dotyczące przyszłego systemu doręczenia przesyłek w gminie Dobra.

2. Wyniki

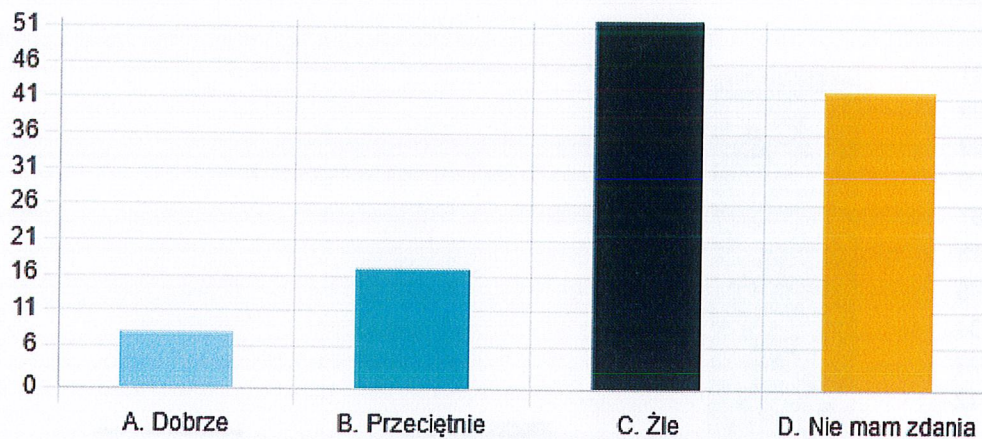
1. Czy obecnie korzysta Pan/Pani z pocztowych skrzynek zbiorczych na terenie gminy Dobra?



Odpowiedź	Procent	Liczba odpowiedzi
A. Tak	36.13%	43
B. Nie	63.87%	76

Z danych wynika, że 63,56% (75 osób) zadeklarowało brak korzystania z tych skrzynek, podczas gdy 36,44% (43 osoby) potwierdziło ich używanie.

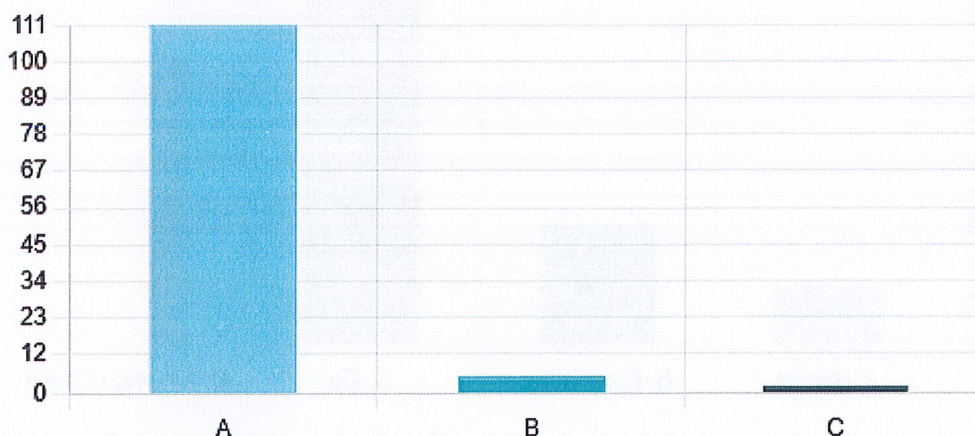
2. Jak ocenia Pan/Pani obecny system doręczania przesyłek do zbiorczych skrzynek pocztowych?



Odpowiedź	Procent	Liczba odpowiedzi
A. Dobrze	6.72%	8
B. Przeciętnie	14.29%	17
C. Źle	43.7%	52
D. Nie mam zdania	35.29%	42

Analiza ocen obecnego systemu doręczania przesyłek do zbiorczych skrzynek pocztowych wykazuje, że głównie dominują negatywne opinie. Najwięcej respondentów, bo aż 44,07% (52 osoby), ocenia system źle, co wskazuje na znaczące niezadowolenie. Ponadto 34,75% (41 osób) nie ma zdania na ten temat. W mniej korzystnym świetle wypadają oceny pozytywne i neutralne – jedynie 6,78% (8 osób) ocenia system jako dobry, a 14,41% (17 osób) stwierdza, że jest on przeciętny. Wnioskując, obecny system doręczania przesyłek do zbiorczych skrzynek pocztowych wymaga znaczącej poprawy, aby zwiększyć satysfakcję użytkowników.

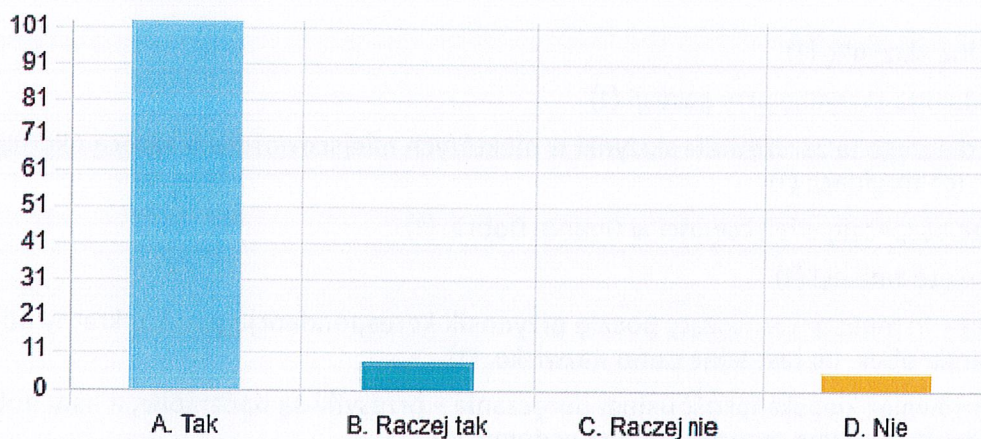
3. Czy popiera Pan/Pani wprowadzenie doręczania przesyłek do indywidualnych skrzynek pocztowych umieszczonych na nieruchomościach mieszkańców (zgodnie z przepisami Ustawy Prawo pocztowe)?



Odpowiedź	Procent	Liczba odpowiedzi
A. Tak	94.07%	111
B. Nie	4.24%	5
C. Trudno powiedzieć	1.69%	2

Podsumowanie wyników dotyczących wprowadzenia doręczania przesyłek do indywidualnych skrzynek pocztowych umieszczonych na nieruchomościach mieszkańców wskazuje na zdecydowane poparcie dla tego rozwiązania. Aż 94,02% respondentów, co odpowiada 110 osobom, wyraziło zgodę na taki sposób doręczania, natomiast tylko 4,27% (5 osób) było przeciwnych. Zaledwie 1,71% uczestników ankiety (2 osoby) miało trudności z zajęciem stanowiska w tej kwestii. Wyniki te sugerują, że większość mieszkańców jest pozytywnie nastawiona do wprowadzenia doręczeń do skrzynek pocztowych.

4. Czy jest Pan/Pani gotów/gotowa do zakupu i montażu indywidualnej skrzynki pocztowej na własny koszt?



Odpowiedź	Procent	Liczba odpowiedzi
A. Tak	88.79%	103
B. Raczej tak	6.9%	8
C. Raczej nie	0%	0
D. Nie	4.31%	5

Podsumowanie odpowiedzi na pytanie dotyczące gotowości do zakupu i montażu indywidualnej skrzynki pocztowej na własny koszt pokazuje zdecydowaną większość pozytywnych postaw wśród respondentów. Aż 88,7% (102 osoby) zadeklarowało gotowość do zakupu skrzynki, co wskazuje na duże zainteresowanie tym rozwiązaniem. Kolejne 6,96% (8 osób) odpowiedziało "raczej tak", co dodatkowo podkreśla pozytywne nastawienie. Natomiast 0% (0 osób) wskazało "raczej nie", natomiast 4,35% (5 osób) odpowiedziało "nie". Wnioskując z tych wyników, można stwierdzić, że niemal wszyscy ankietowani są otwarci na zakup i instalację skrzynki pocztowej, co jest bardzo pozytywnym sygnałem.

5. Uwagi

Mam indywidualną skrzynkę (1)
Mam już indywidualna skrzynkę przy posesji (1)
Zastanawiałam dlaczego te zardzewiałe skrzynki w niektórych miejscowościach szpecą okolicę. Bardzo dobra decyzja o ich likwidacji (1)
Skrzynki zbiorcze oszpecają miejscowości w Gminie Dobra. (1)
Najwyższy czas na tę zmianę! (1)
Proszę jeszcze aby listonosze roznoszący pocztę przynosili korespondencję pod konkretny adres a nie np mieszkanie w bloku obok, bo jest takie samo nazwisko. (1)
Problemem jest również kiepska jakość usługi doręczania - przesyłki są opóźnione, a listy polecane wrzucane do skrzynki pomimo tego że ktoś jest w domu. (1)
Posiadam już indywidualną skrzynkę pocztową. Poczta jest tam doręczana częściej niż do skrzynek zbiorczych. (1)
Przed wszystkim PP w dobrej nie działa. Awiza sa tylko na poczcie, ważne listy nie dochodzą albo doręczane są sporadycznie. Z uwagi na ten fakt muszę korzystać z adresu do korespondencji w Szczecinie (1)
Skrzynki zbiorcze są bardziej podatne na wandalizm. Do zeszłego roku korzystaliśmy z takiej, aż ktoś wyłamał drzwiczki. Ponadto, obok skrzynek zbiorczych jest ciągle bałagan, rozrzucone ulotki i listy promocyjne zaśmiecają teren wokół. Niestety ludzie bardziej dbają o teren przy swoim płocie, a wspólny zaśmiecają. (1)
Odbiór przesyłek ze zbiorczej skrzynki pocztowej usytuowanej przy ulicy Lipowej 50 jest w ciągu dnia praktycznie nie możliwy z powodu nagminnego braku miejsca do zaparkowania samochodu w pobliżu skrzynek. (1)
Obecnie jest problem z odbiorem przesyłek pocztowych ze skrzynek zbiorczych znajdujących się w Wołczkowie przy ul. Lipowej 50 z powodu braku możliwości zaparkowania auta w pobliżu. Parking przy skrzynekach mieści 2 samochody i jest nagminnie zajęty przez zaparkowane tam przez większość dnia pojazdy. Często przez kilka dni z rzędu nie mam możliwości zaparkowania w pobliżu skrzynek. (1)
Obecnie bardzo często swoją pocztę odbieram z urzędu na Hrubieszowskiej w Szczecinie, bo listonosz nie dociera do Doluj. (1)
Skrzynkę własną posiadam od lat i trafiają do niej awiza. (1)
Posiadam własną skrzynkę jak większość posesji. (1)
W skrzynekach zbiorczych trudno określić kiedy zostanie doręczona przesyłka lub awizo, trzeba biegać do skrzynki w deszczu, mrozie, chorobie. Przesyłka powinna zostać doręczona na adres obywatela, taka jest funkcja Poczty Polskiej. (1)
Poczta Polska ma za zadanie dostarczać przesyłki i awiza na adres mieszkańca, przecież opłacamy tę usługę kupując znaczek pocztowy. Osobom starszym i chorym lub pracującym do późnych godzin, ciężko jest chodzić często do skrzynki zbiorczej, żeby kontrolować korespondencję. (1)
Posiadam już skrzynkę na odbiór przesyłek pocztowych. (1)
Posiadam skrzynkę na swojej posesji (1)
Jut to mam i to jest bardzo dobry pomysł. Jednakże Poczta Polska ma za mało doręczycieli żeby to ogarnąć. Ale tak powinno być. (1)
Genialny pomysł. (1)
Te zbiorcze skrzynki pocztowe to jakies straszdytło. (1)
My mamy indywidualną skrzynkę pocztową. To nie jest problem. Problemem jest to, że listonosz przynosi pocztę rzadko, hurtem - spóźnioną o kilka tygodni lub nie naszą. (1)
Każdy mieszkaniec powinien mieć swoją skrzynkę pocztową przy swojej nieruchomości. (1)

Jestem nową mieszkanką Dobrej, byłam na poczcie w Dobrej i usłyszałam, że nie ma w Dobrej skrzynek zbiorczych. Listonosz wrzuca listy do skrzynki przy domu. Mieszkam w Dobrej od listopada i nie dostałam w skrzynce przy domu żadnego listu tylko reklamy. Brak jakichkolwiek informacji o sposobie dostarczenia przesyłek przez Poczta Polską. W moim odczuciu jest obowiązek dostarczanie przesyłki pod mój adres i w taki sposób powinna być przesyłka dostarczona, a nie przez skrzynki zbiorowe. Wcześniej mieszkłam w Mierzynie i tam nie było takich problemów... W moim odczuciu jest to problem w naszej miejscowości. (1)

Może warto byłoby przeprowadzić kampanie informacyjną dotyczącą e-Doreczeń. Każda osoba fizyczna może założyć skrzynkę i aktywować sobie w dodatkowych usługach e-polecony. Może kontaktować się z różnymi instytucjami, przedsiębiorcami itp. Niedocień że jest to wygodne bo dostaje się list na skrzynkę elektroniczną to jeszcze samemu można nadać list polecony za niewielką opłatą (niższą niż standardowa opłata na poczcie). (1)

Obecne skrzynki to rozwiązanie z zamierzonych czasów. Ich wygląd, przepełnienie w tym "reklamami", jawiący się przy tym ogromny bałagan, umieszczanie ich w miejscach mocno wątpliwych - przy skrzyżowaniach, co stanowi zagrożenie w ruchu drogowym, to z całą pewnością bardzo złe rozwiązanie. Mieszkam ponad 20 lat w Wołczkowie i z moich obserwacji wynika, że niemalże przy wszystkich posesjach są umieszczone skrzynki na korespondencję. Jak sądzę powodem tego typu rozwiązania jest wygoda (ekonomia) Poczty Polskiej ale nie obywatela. Lepiej podjechać w jedno miejsce i wrzucić dla wszystkich, niż jeździć po całej miejscowości. W pewnym sensie to rozumiem, ale obecne rozwiązanie nie przystaje do XXI wieku z przyczyn o których pisałem wyżej. A może zacerpnąć rozwiązanie z InPostu? (1)

Skrzynki zbiorcze przyspieszają tempo dostarczania poczty. Byłam listonoszką w gminie i wiem doskonale, że są ułatwieniem dla doręczających. Problemem w gminie są posesje bez widocznego adresu, listonosz nie ma prawa zostawić poczty w skrzynce jeśli na domu czy na skrzynce przy nim nie ma widocznego adresu. A to często ci właściciele się skarżą. Gmina powinna zająć się nakładaniem mandatów na takich delikwentów, poprawiłoby to też tempo dostarczania poczty, bo listonosze, którzy często pomagają są zamiejscowi i nie znają gminy. Skrzynki zbiorcze w stanie używalności i zgody na wrzucanie do nich listów poleconych zdecydowanie poprawiłyby jakość pracy listonoszy i ilość dostarczanej korespondencji. (1)

Zbiorcze skrzynki pocztowe nie są wizytówką dla miejsc, gdzie są zlokalizowane. Często są pourywane, wielkokolorowe, uszkodzone. Dookoła skrzynek zbierają się odpady. Zdecydowanie uważam, że takie zbiorcze skrzynki powinny być zlikwidowane. (1)

Mam już taką skrzynkę na płocie. A te zbiorcze skrzynki to dramat, brudne, połamane, piachołapy i wiecznie mokre. Ale poczta i tak robi co chce bo w Dobrej to najgorsza poczta w kraju, nie dochodzą listy polecone, awiza są fałszowane...Lenin wiecznie żywy. (1)

Nie korzystam ze skrzynki zbiorczej. Chciałbym jednakże w oficjalnych konsultacjach zaznaczyć, że jakość dostarczania do skrzynek indywidualnych jest bardzo zły. List zwykły wysłany ze Szczecina dociera do skrzynki w Mierzynie czasem nawet po 3 tygodniach. Faktury za prąd/gaz wysyłane pocztą docierają często po terminie płatności, co wiąże się z odsetkami za opóźnienie. (1)

Istniejące skrzynki zbiorcze są w fatalnym stanie, szpecą teren i nie zapewniają bezpieczeństwa korespondencji. (1)

Skrzynki indywidualne na nieruchomości mają wszyscy mieszkańcy i korespondencja była do nich dostarczana przez lata. Skrzynki zbiorcze weszły do użycia kiedy poczta nie miała personelu do rozwożenia przesyłek, nikt ich nie lubi. (1)

3. Podsumowanie

Ankieta, mająca na celu zbadać opinię mieszkańców na temat likwidacji zbiorczych skrzynek pocztowych oraz wprowadzenia dostępu do indywidualnych skrzynek, wykazała wyraźne preferencje wśród respondentów.

Z analizy wyników wynika, że zdecydowana większość uczestników ankiety, tj. 63,56% (75 osób), nie korzysta z skrzynek zbiorczych, co potwierdza ich niski poziom użyteczności. W ocenie obecnego systemu doręczeń do skrzynek zbiorczych pojawiło się wiele negatywnych opinii: 44,07% (52 osoby) oceniło go jako

zły, a tylko 6,78% (8 osób) uznało go za dobry. 34,75% (41 osób) nie miało zdania.

Respondenci powiedzieli się niemal jednomyślnie za zmianą sposobu doręczenia korespondencji. Aż 94,02% (110 osób) poparło pomysł doręczeń bezpośrednio do indywidualnych skrzynek pocztowych, a jedynie 4,27% (5 osób) było przeciwnych. Zaledwie dwie osoby miały wątpliwości w tej kwestii.

Dodatkowo, zapytanie o gotowość do zakupu i montażu indywidualnej skrzynki pocztowej na własny koszt także przyniosło pozytywne wyniki. 88,7% (102 osoby) zadeklarowało gotowość do zakupu skrzynki, a kolejne 6,96% (8 osób) odpowiedziało "raczej tak". Brak odpowiedzi wskazujących na sprzeciw (0% "raczej nie" oraz tylko 4,35% (5 osób) "nie" podkreśla wysokie zainteresowanie mieszkańców tym rozwiązaniem.

Podsumowując, ankieta wykazała znaczące niezadowolenie z obecnego systemu doręczeń do skrzynek zbiorczych, podczas gdy wprowadzenie doręczeń do skrzynek indywidualnych zyskało ogromne poparcie. Mieszkańcy są również gotowi zainwestować w zakup i montaż takich skrzynek, co stwarza pozytywne perspektywy dla przyszłych zmian w systemie doręczeń.