

WSZELKIE PRAWA DO NINIEJSZEGO OPRACOWANIA SĄ ZASTRZEŻONE. KOPIOWANIE, ROZPOWSZECZNIANIE I UDOSTĘPNIANIE OSOBOM TRZECIM PROJEKTU LUB JEGO CZĘŚCI BEZ ZGODY AUTORÓW JEST ZABRONIONE. WYKONAWCY I PODWYKONAWCY ZOBOWIĄZANI SĄ DO SPRAWDZENIA PROJEKTU A W SZCZEGÓLNOŚCI WYMIARÓW PRZED PRZYSTĄPIENIEM DO PRAC BUDOWLANYCH.

SCHEMAT, LOKALIZACJA, UKŁAD PRZESTRZENNY

UWAGI

INWESTYCJA
PROJEKT SZKOŁY Z SALĄ SPORTOWĄ, PRZEDSZKOLA I ZESPÓŁU BOISK W MIERZYNIE PRZY ul.KOLOROWEJ
Dz. nr ew.269/19, 269/20, obręb Mierzyn 3, gm. Dobra

INWESTOR
GMINA DOBRA
72-003 DOBRA, ul. Szczecińska 16a

JEDNOSTKA PROJEKTOWA

MASTER PROJEKT

ARCHITEKTURA URBANISTYKA BUDOWNICTWO
71-124 SZCZECIN, ul.WITKIEWICZA 49/U-11
tel. (91) 434 22 55 fax (91) 488 00 62
masterprojekt.szczecin@gmail.com

GENERALNY PROJEKTANT	arch. JACEK IŻYKOWSKI
RODZAJ INWESTYCJI	OBIEKT NOWOPROJEKTOWANY
KATEGORIA OBIEKTU	IX. / OBIEKTY SZKOLNE I PRZEDSZKOLNE
FAZA OPRACOWANIA	PROJEKT BUDOWLANY
BRANŻA	ARCHITEKTURA

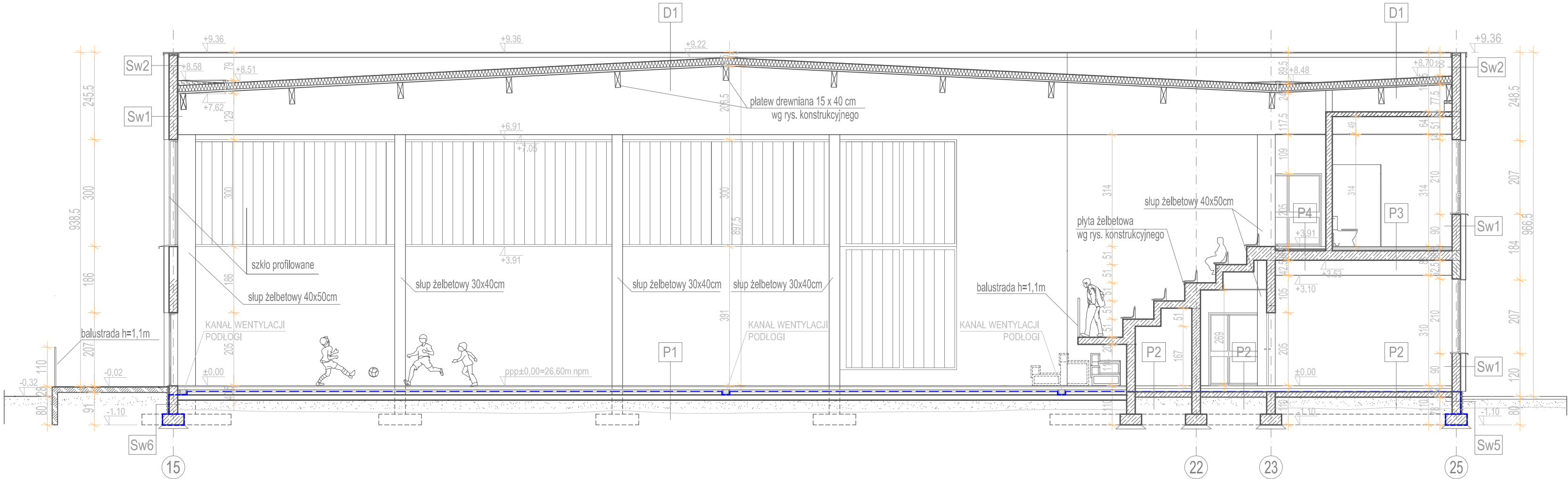
FUNKCJA	IMIĘ I NAZWISKO	NR. UPR.	PODPIS
PROJEKTOWAŁ	arch. Jacek Iżykowski	3/97	
PROJEKTOWAŁ	arch. Magda Czerwińska	71/Sz/2001	
OPRACOWAŁ	arch. Beata Iżykowska		
OPRACOWAŁ	arch. Małgorzata Faryniarz		
OPRACOWAŁ	stud.arch. Justyna Wysocka		
OPRACOWAŁ			

SPRAWDZIŁ arch. Dariusz Mecha 6/Sz/2002

TREŚĆ RYSUNKU

PRZEKRÓJ D - D

DATA OPRACOWANIA	NUMER RYSUNKU	BRANŻA	SKALA
GRUDZIEŃ 2009	A3/09	A	1:100



PRZEKRÓJ D-D, SKALA 1:100

I. UKŁAD WARSTW DACHU

D4	
<hr/>	
1. 2x papa asfaltowa, termozgrzewalna	
2. Wełna mineralana/wiatroizolacja	20cm
3. Blacha trapezowa	3.5cm
4. Paroizolacja folia PE na zakład	
5. Płatwie drewniane	15x40cm
6. Sufit podwieszony z płyt GKF na stelażu syst. z izolacją akustyczną (natryskową lub panele)	
7. Dźwigary z drewna klejonego/wg konstrukcji	

II. UKŁAD WARSTW POSADZEK

P1	
1. Nawierzchnia sportowa elastyczna / np.Linosport na ruszcie krzyżowym	0,7cm
2. Płyta wodoodporna 2x OSB (V313)	2,0cm
3. Izolacja pozioma 2xfolia PE na zgrzew	
4. Ślepa podłoga z desek (19x95mm)	1,9cm
5. Legary górne (19x95mm)	1,9cm
6. Legary dolne (25x95mm)	1,9cm
7. Podkładki elastyczne i dystansowe	
8. Izol. przeciwwilgoc. folia PE na zgrze	
9. Płyta betonowa C25/30 zacierana na szorstko zbrojone syntetyczne rozproszone	15cm
10.Folia izolacyjna PE na zgrzew	
11.Styropian EPS 100	10cm
12.Izolacja pozioma 2xpapa na lepiku	
13.Płyta betonowa C12/15	15cm
14.Podsyпка piaskowa zagęszczona	25cm

P2	
1. Linoleum /np. Gamrat	0,3cm
2. Pos. cem. zbroj. syntetyczne rozprosz.	6cm
3. Izolacja pozioma-folia PE zgrzewana	
4. Styropian EPS 70	10cm
5. Izolacja pozioma-2xfolia PE zgrzewana	
6. Płyta betonowa C25/30	15cm
7. Podsyпка piaskowa zagęszczona	25cm

P3	
1. Terakota	1cm
2. Pos. cem. zbroj. syntetyczne rozprosz.	6cm
3. Izolacja pozioma-folia PE zgrzewana	
4. Styropian EPS 70	5cm
5. Izolacja pozioma-2xfolia PE zgrzewana	
6. Strop struno-żelbetowy	26,5cm
7. Sufit podwieszony z pustką z pł. GKF na stelażu systemowym	

P4	
1. Linoleum /np. Gamrat	0,3cm
2. Pos. cem. zbroj. syntetyczne rozprosz.	6cm
3. Izolacja pozioma-folia PE zgrzewana	
4. Styropian EPS 70	5cm
5. Izolacja pozioma-2xfolia PE zgrzewana	
6. Strop struno-żelbetowy	26,5cm
7. Sufit podwieszony z pustką z pł. GKF na stelażu systemowym	

III. UKŁAD WARSTW ŚCIAN WARSTWOWYCH

Sw1	
1. Tynk sylikatowy barwiony /np. StoSilco	0,5cm
2. Wełna mineralana	14cm
3. Bloczek cem. wapienny/np.Silka E24S	24cm
4. Tynk cem. gipsowy zafarty gładzią szpachlową	1.5cm

Sw2	
1. Tynk sylikatowy barwiony /np. StoSilco	0.5cm
2. Wełna mineralana	14cm
3. Bloczek cem. wapienny/np.Silka E24S	24cm
4. Tynk cem. wapienny zatarty	1.5cm

Sw5	
1. Cokół z masy epoksydowo-krzemowej /np. StoSuperlit na styropianie ekstrudow.	0,5cm
2. Folia kubelkowa do wys. podłoża	0,5cm
3. Styropian ekstrudowany/Styrodur	3cm
4. Izolacja pionowa/np.Dysperbit	
5. Ściana betonowa C25/30	24cm
6. Izolacja pionowa /np. Dysperbit	

Sw6	
1. Płyta betonowa dociskowa , wykończenie granitogres	8cm
2.Folia kubelkowa do wys. podłoża	0,5cm
3. Styropian ekstrudowany/Styrodur	3cm
4. Izolacja pionowa/np.Dysperbit	
5. Ściana betonowa C25/30	24cm
6. Izolacja pionowa /np. Dysperbit	